

ГЛАВА  
ПЕТРОПАВЛОВСК-КАМЧАТСКОГО ГОРОДСКОГО ОКРУГА**ПОСТАНОВЛЕНИЕ**

От \_\_\_\_\_ 20\_\_ г.

№ \_\_\_\_\_

О предоставлении разрешения на отклонение от предельных параметров разрешенного строительства объекта капитального строительства для реализации инвестиционного проекта «Организация автомойки и шиномонтажа» на земельном участке с кадастровым номером 41:01:0010118:697, расположенном на проспекте Рыбаков

В соответствии с частью 14 статьи 28 Федерального закона от 13.07.2015 № 212-ФЗ «О свободном порте Владивосток», статьей 40 Градостроительного кодекса Российской Федерации, на основании рекомендаций комиссии по землепользованию и застройке Петропавловск-Камчатского городского округа от \_\_\_\_\_ 2018 о предоставлении разрешения на отклонение от предельных параметров разрешенного строительства объекта капитального строительства

ПОСТАНОВЛЯЮ:

1. Предоставить разрешение на отклонение от предельных параметров разрешенного строительства объекта капитального строительства для реализации инвестиционного проекта «Организация автомойки и шиномонтажа» на земельном участке с кадастровым номером 41:01:0010118:697, расположенном на проспекте Рыбаков, а именно: без отступов от границ земельного участка до объекта капитального строительства между точками поворота границ земельного участка 1-2-3-4-5-6-7-8-9-10-11-12 согласно чертежу градостроительного плана земельного участка № гп 41-301-000-35 от 02.03.2018, утвержденного приказом Управления архитектуры, градостроительства и земельных отношений администрации Петропавловск-Камчатского городского округа от 02.03.2018 № 127/18.

2. Управлению делами администрации Петропавловск-Камчатского городского округа опубликовать настоящее постановление в газете «Град Петра и Павла».

Глава  
Петропавловск-Камчатского  
городского округа

В.Ю. Иваненко



АДМИНИСТРАЦИЯ ПЕТРОПАВЛОВСК-  
КАМЧАТСКОГО ГОРОДСКОГО ОКРУГА

**УПРАВЛЕНИЕ**  
АРХИТЕКТУРЫ, ГРАДОСТРОИТЕЛЬСТВА  
И ЗЕМЕЛЬНЫХ ОТНОШЕНИЙ

**ПРИКАЗ**

От 02.03.18 № 127/18

Об утверждении градостроительного  
плана земельного участка с кадастровым  
№ 41:01:0010118:697

В соответствии со статьей 57.3. Градостроительного кодекса Российской Федерации, приказом Министерства строительства и жилищно-коммунального хозяйства Российской Федерации от 25.04.2017 № 741/пр «Об утверждении формы градостроительного плана земельного участка и порядка ее заполнения», постановлением администрации Петропавловск-Камчатского городского округа от 30.03.2016 № 410 «О функциях и полномочиях Управления архитектуры, градостроительства земельных отношений администрации Петропавловск-Камчатского городского округа», на основании заявления индивидуального предпринимателя Фрундиной Екатерины Сергеевны от 26.02.2018 года в целях строительства пунктов мойки автомобилей (автомоек) по проспекту Рыбаков

ПРИКАЗЫВАЮ:

Утвердить градостроительный план земельного участка № гу 41-301-000-35 от 02.03.2018, кадастровый № 41:01:0010118:697, местоположение: Камчатский край, город Петропавловск-Камчатский, проспект Рыбаков, для целей строительства пунктов мойки автомобилей (автомоек) согласно приложению.

Руководитель

Д.В. Кошкарёв

УТВЕРЖДЕНА  
приказом Министерства строительства  
и жилищно-коммунального хозяйства  
Российской Федерации  
от 25 апреля 2017 г. № 741/пр

## Форма градостроительного плана земельного участка

Градостроительный план земельного участка

№ гп

4	1	-	3	0	1	-	0	0	0	-	3	5		
---	---	---	---	---	---	---	---	---	---	---	---	---	--	--

Градостроительный план земельного участка подготовлен на основании  
*заявления индивидуального предпринимателя Фрундиной Екатерины Сергеевны  
от 26.02.2018 года*

(реквизиты заявления правообладателя земельного участка с указанием ф.и.о. заявителя – физического лица, либо реквизиты заявления и наименование заявителя – юридического лица о выдаче градостроительного плана земельного участка)

Местонахождение земельного участка

*Камчатский край*

(субъект Российской Федерации)

*Петропавловск-Камчатский городской округ*

(муниципальный район или городской округ)

(поселение)

Описание границ земельного участка:

Обозначение (номер) характерной точки	Перечень координат характерных точек в системе координат, используемой для ведения Единого государственного реестра недвижимости	
	X	Y
1	564977,03	1411887,36
2	564971,09	1411896,80
3	564963,82	1411908,60
4	564960,06	1411914,69
5	564952,26	1411909,89
6	564956,67	1411903,31
7	564959,88	1411898,54
8	564956,78	1411895,97
9	564959,30	1411888,44
10	564959,88	1411886,70
11	564963,42	1411881,33
12	564964,46	1411879,68

Кадастровый номер земельного участка (при наличии)

*41:01:0010118:697*

Площадь земельного участка

*0,0383 га*

Информация о расположенных в границах земельного участка объектах капитального строительства

*Объекты капитального строительства отсутствуют*

Информация о границах зоны планируемого размещения объекта капитального строительства в соответствии с утвержденным проектом планировки территории (при наличии)

*Проект планировки территории не утвержден*

Обозначение (номер) характерной точки	Перечень координат характерных точек в системе координат, используемой для ведения Единого государственного реестра недвижимости	
	X	Y
1	-	-

Реквизиты проекта планировки территории и (или) проекта межевания территории в случае, если земельный участок расположен в границах территории, в отношении которой утверждены проект планировки территории и (или) проект межевания территории

*Документация по планировке территории не утверждена*

(указывается в случае, если земельный участок расположен в границах территории, в отношении которой утверждены проект планировки территории и (или) проект межевания территории)

Градостроительный план подготовлен Кошкарев Д.В.

Руководитель Управления архитектуры, градостроительства и земельных отношений администрации Петропавловск-Камчатского городского округа

(ф.и.о., должность уполномоченного лица, наименование органа)



М.П.  
(при наличии)

(подпись)

Кошкарев Д.В. /  
(расшифровка подписи)

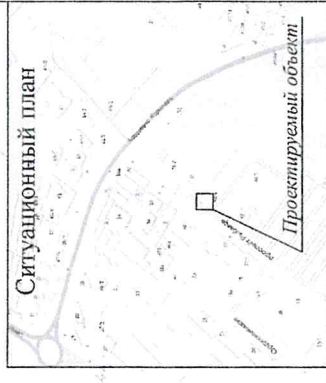
Дата выдачи

02.03.2018  
(ДД.ММ.ГГГГ)

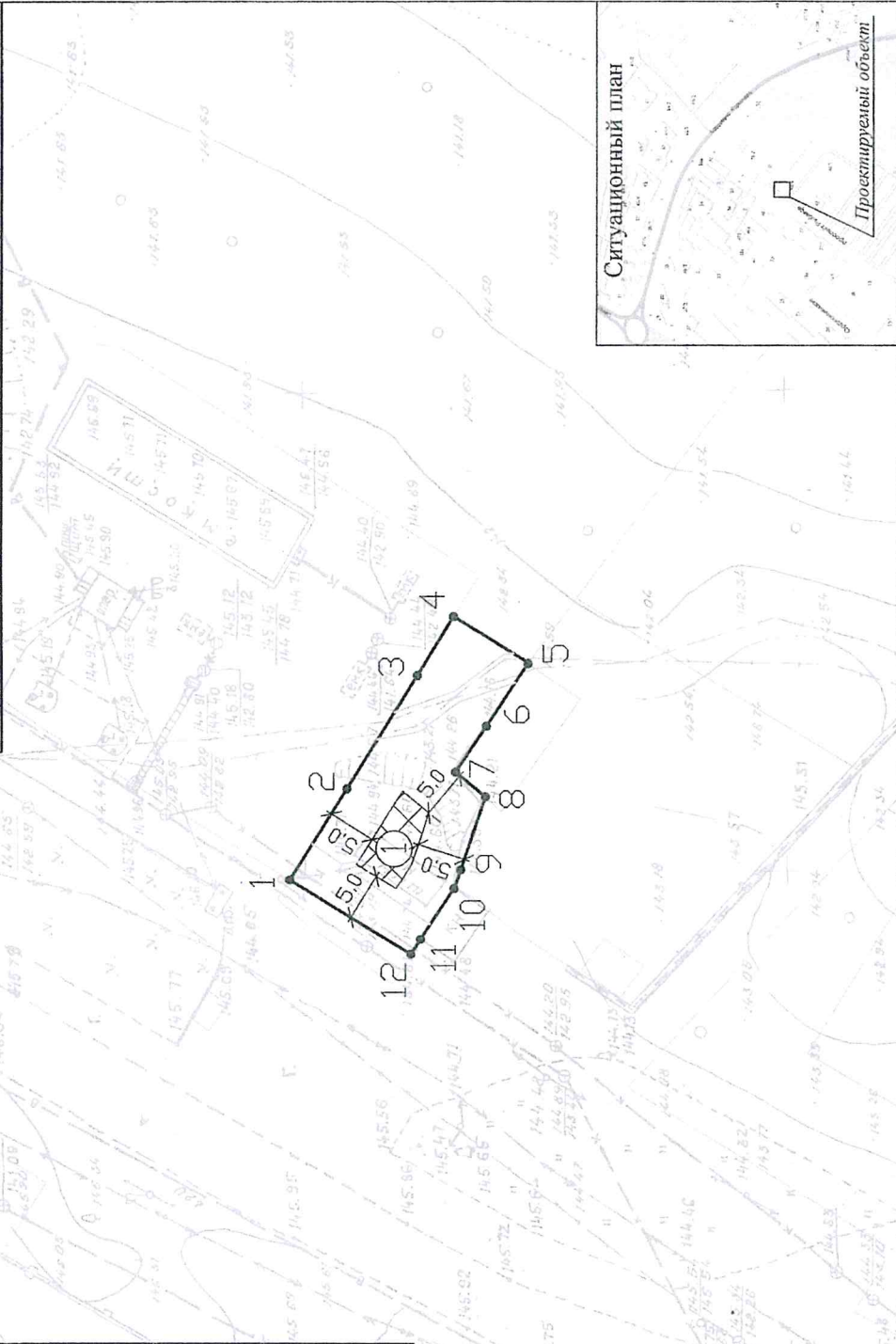
# 1. Чертеж градостроительного плана земельного участка и линий градостроительного регулирования

Масштаб	1:500		
Площадь земельного участка	0,0383 га		
Местоположение	Камчатский край, г. Петропавловск-Камчатский, пр-кт Рыбаков		
Кадастровый номер	41:01:0010118:097		
Чертеж градостроительного плана земельного участка разработан на топографической основе, выполненной в 1983 г. Даль ТИСИЗом (планшет 3-7-а-2)			
г. Петропавловск-Камчатский (дата, наименование организации)			
Чертеж градостроительного плана земельного участка разработан 02 марта 2018 г. отделом строительства и архитектуры Управления архитектуры, градостроительства и земельных отношений администрации Петропавловск-Камчатского городского округа (дата, наименование организации)			

№	X	Y	N	X	Y
1	54977.03	411387.36	5	54959.38	411393.54
2	54977.09	411398.80	6	54956.73	411395.77
3	54980.30	411398.00	9	54959.3	411388.44
4	54980.86	411394.69	10	54959.38	411386.7
5	54981.26	411399.89	11	54963.42	411381.33
6	54983.67	411393.31	12	54964.46	411375.68



№	Наименование	площадь кв.м.	примечан.
1	Место допустимого размещения объекта капитального строительства	38,00	проект.



RU 41-301-000-35			
ИП Фрундина Е.С.	Лист	Листов	1
Градостроительный план земельного участка	Лист	Листов	1
Масштаб 1:500	Лист	Листов	1
Имя, имя отчество, И.С. Фрундина Е.С.	Подпись	Дата	02.03.18
Титул, должность, К.В.Саломеева	Подпись	Дата	02.03.18

### УСЛОВНЫЕ ОБОЗНАЧЕНИЯ

- X 245750 — Координаты центра разворотного угла земельного участка
- Y 1677800 — Координаты центра разворотного угла земельного участка
- Точка поворота грани земельного участка
- Границы охранных зон, действия охранных мероприятий, электрозащитного хозяйства
- Номер объекта (картосимвол), строительный объект, обозначения, строения, сооружения, расположенных на земельном участке
- Место допустимого размещения здания, строения, сооружения
- Место, в целом относящееся к земельному участку, но принадлежащее другому собственнику (земельному участку, объекту недвижимости, объекту собственности, объекту собственности, объекту собственности)
- Границы смежно расположенных земельных участков
- Границы зон, действующих в соответствии с инженерно-техническими требованиями
- Инженерные сети — водопровод
- Инженерные сети — канализация
- Инженерные сети — тепловые сети

Примечания: Проектирование вести с учетом технического регламента о требованиях пожарной безопасности, санитарных норм, охранных зон инженерных сетей. Возможно изменение места допустимого размещения объекта, при условии переноса инженерных коммуникаций.

1. Чертеж(и) градостроительного плана земельного участка

Чертеж(и) градостроительного плана земельного участка разработан(ы) на топографической основе в масштабе  
1: 500, выполненной в 1983 г. ДальГИСизом (планшет 3-7-а-2).  
(дата, наименование организации, подготовившей топографическую основу)

Чертеж(и) градостроительного плана земельного участка разработан(ы)

(дата, наименование организации)

2. Информация о градостроительном регламенте либо требованиях к назначению, параметрам и размещению объекта капитального строительства на земельном участке, на который действие градостроительного регламента не распространяется или для которого градостроительный регламент не устанавливается Земельный участок расположен в территориальной зоне «Ц4 – зона общественно-делового центра местного значения». Установлен градостроительный регламент.

2.1. Реквизиты акта органа государственной власти субъекта Российской Федерации, органа местного самоуправления, содержащего градостроительный регламент либо реквизиты акта федерального органа государственной власти, органа государственной власти субъекта Российской Федерации, органа местного самоуправления, иной организации, определяющего, в соответствии с федеральными законами, порядок использования земельного участка, на который действие градостроительного регламента не распространяется или для которого градостроительный регламент не устанавливается Решение Городской Думы Петропавловск-Камчатского городского округа от 12.10.2010 № 294-нд «О правилах землепользования и застройки Петропавловск-Камчатского городского округа»

2.2. Информация о видах разрешенного использования земельного участка

основные виды разрешенного использования земельного участка:

земельные участки: многоквартирных жилых домов; объектов для временного проживания (за исключением автокемпингов); объектов здравоохранения; объектов учебно-образовательного назначения; спортивно-досуговых объектов; спортивно-зрелищных объектов; зрелищных объектов; объектов торгового назначения, в том числе рынков; объектов общественного питания; объектов бытового обслуживания населения; объектов социальной помощи населению; объектов связи; объектов кредитно-финансового назначения; административных объектов; офисных объектов; учреждений гражданских обрядов; мастерских по изготовлению художественных изделий; объектов судебного и правоохранительного назначения; учреждений уголовно-исполнительной системы (осуществляющих наказание в виде ареста); объектов хранения транспорта, автозаправочных комплексов, пунктов мойки автомобилей (автомоек); объектов автомобильной инфраструктуры (дороги, мосты, остановки);

условно разрешенные виды использования земельного участка:

земельные участки: объектов здравоохранения особого типа (хосписы); учебно-тренировочных объектов; объектов коммунального обслуживания; объектов социального обслуживания населения; объектов обслуживания пассажиров (автовокзал, автостанция); объектов ритуальных обрядов; объектов культового назначения; объектов социально-реабилитационного назначения; объектов ветеринарии;

вспомогательные виды разрешенного использования земельного участка:

земельные участки: парковок; подземных и надземных гаражей и автостоянок; объектов (сеть, сооружение) инженерно-технического обеспечения (газо-, водо-, тепло-, электрообеспечение, канализация, связь, телефонизация), обеспечивающих реализацию основного/условного разрешенного вида использования; объектов пожарной охраны (резервуары, противопожарные водоемы, гидранты); объектов, необходимых для производства строительно-монтажных работ и обслуживания занятых на производстве работников (при условии сноса объектов по окончании строительства); элементов благоустройства и ландшафтного дизайна, в том числе беседок, малых архитектурных форм, объектов декоративно-монументального искусства, скульптурных композиций, площадок отдыха (при условии соблюдения нормативных требований при размещении и исключения

установки в местах допустимого размещения объектов капитального строительства и прохода инженерных коммуникаций); хозяйственных площадок и площадок для установки мусорных контейнеров; спортивных, детских площадок, теннисных кортов; аллей, скверов, мемориальных комплексов; зеленых насаждений (при условии исключения посадки многолетних зеленых насаждений вблизи конструктивных элементов зданий/сооружений, инженерных сетей и в местах допустимого размещения объектов капитального строительства).

2.3. Предельные (минимальные и (или) максимальные) размеры земельного участка и предельные параметры разрешенного строительства, реконструкции объекта капитального строительства, установленные градостроительным регламентом для территориальной зоны, в которой расположен земельный участок:

Предельные (минимальные и (или) максимальные) размеры земельных участков, в том числе их площадь			Минимальные отступы от границ земельного участка в целях определения мест допустимого размещения зданий, строений, сооружений, за пределами которых запрещено строительство зданий, строений, сооружений, м	Предельное количество этажей и (или) предельная высота зданий, строений, сооружений	Максимальный процент застройки в границах земельного участка, определяемый как отношение суммарной площади земельного участка, которая может быть застроена, ко всей площади земельного участка	Требования к архитектурным решениям объектов капитального строительства, расположенным в границах территории исторического поселения федерального или регионального значения	Иные показатели	
1	2	3						4
Длина, м	Ширина, м	Площадь, м <sup>2</sup> или га						
-	-	200/1000000	5***	9****	70	-	Минимальный процент застройки - 30	

2.4. Требования к назначению, параметрам и размещению объекта капитального строительства на земельном участке, на который действие градостроительного регламента не распространяется или для которого градостроительный регламент не устанавливается:

Причины отнесения земельного участка к виду земельного участка, на который действие градостроительного регламента не распространяется или для которого градостроительный регламент не устанавливается	Реквизиты акта, регулирующего использование земельного участка	Требования к использованию земельного участка	Требования к параметрам объекта капитального строительства			Требования к размещению объектов капитального строительства	
			Предельное количество этажей и (или) предельная высота зданий, строений, сооружений	Максимальный процент застройки в границах земельного участка, определяемый как отношение суммарной площади земельного участка, которая может быть застроена, ко всей площади земельного участка	Иные требования к параметрам объекта капитального строительства	Минимальные отступы от границ земельного участка в целях определения мест допустимого размещения зданий, строений, сооружений, за пределами которых запрещено строительство зданий, строений, сооружений	Иные требования к размещению объектов капитального строительства
1	2	3	4	5	6	7	8
-	-	-	-	-	-	-	-

3. Информация о расположенных в границах земельного участка объектах капитального строительства и объектах культурного наследия

### 3.1. Объекты капитального строительства

№ \_\_\_\_\_, \_\_\_\_\_, \_\_\_\_\_ *не имеется* \_\_\_\_\_,  
(согласно чертежу(ам) градостроительного плана) (назначение объекта капитального строительства, этажность, высотность, общая площадь, площадь застройки)  
инвентаризационный или кадастровый номер \_\_\_\_\_



**3.2. Объекты, включенные в единый государственный реестр объектов культурного наследия (памятников истории и культуры) народов Российской Федерации**

№ \_\_\_\_\_, \_\_\_\_\_ *не имеется* \_\_\_\_\_,  
 (согласно чертежу(ам) градостроительного плана) (назначение объекта культурного наследия, общая площадь, площадь застройки)

(наименование органа государственной власти, принявшего решение о включении выявленного объекта культурного наследия в реестр, реквизиты этого решения)  
 регистрационный номер в реестре \_\_\_\_\_ от \_\_\_\_\_ (дата)

4. Информация о расчетных показателях минимально допустимого уровня обеспеченности территории объектами коммунальной, транспортной, социальной инфраструктур и расчетных показателях максимально допустимого уровня территориальной доступности указанных объектов для населения в случае, если земельный участок расположен в границах территории, в отношении которой предусматривается осуществление деятельности по комплексному и устойчивому развитию территории:

Информация о расчетных показателях минимально допустимого уровня обеспеченности территории								
Объекты коммунальной инфраструктуры			Объекты транспортной инфраструктуры			Объекты социальной инфраструктуры		
Наименование вида объекта	Единица измерения	Расчетный показатель	Наименование вида объекта	Единица измерения	Расчетный показатель	Наименование вида объекта	Единица измерения	Расчетный показатель
1	2	3	4	5	6	7	8	9
-	-	-	-	-	-	-	-	-
Информация о расчетных показателях максимально допустимого уровня территориальной доступности								
Наименование вида объекта	Единица измерения	Расчетный показатель	Наименование вида объекта	Единица измерения	Расчетный показатель	Наименование вида объекта	Единица измерения	Расчетный показатель
1	2	3	4	5	6	7	8	9
-	-	-	-	-	-	-	-	-

5. Информация об ограничениях использования земельного участка, в том числе если земельный участок полностью или частично расположен в границах зон с особыми условиями использования территорий:

*Информация отсутствует*

6. Информация о границах зон с особыми условиями использования территорий, если земельный участок полностью или частично расположен в границах таких зон:

Наименование зоны с особыми условиями использования территории с указанием объекта, в отношении которого установлена такая зона	Перечень координат характерных точек в системе координат, используемой для ведения Единого государственного реестра недвижимости		
	Обозначение (номер) характерной точки	X	Y
1	2	3	4
Отсутствует	-	-	-

7. Информация о границах зон действия публичных сервитутов *Информация отсутствует*

Обозначение (номер) характерной точки	Перечень координат характерных точек в системе координат, используемой для ведения Единого государственного реестра недвижимости	
	X	Y
1	-	-

8. Номер и (или) наименование элемента планировочной структуры, в границах которого расположен земельный участок 3.2.2. Жилой район – «Мишенный»

9. Информация о технических условиях подключения (технологического присоединения) объектов капитального строительства к сетям инженерно-технического обеспечения, определенных с учетом программ комплексного развития систем коммунальной инфраструктуры поселения, городского округа

на подключение к сетям теплоснабжения

*не имеется*

на подключение к сетям водоснабжения и водоотведения  
не имеется

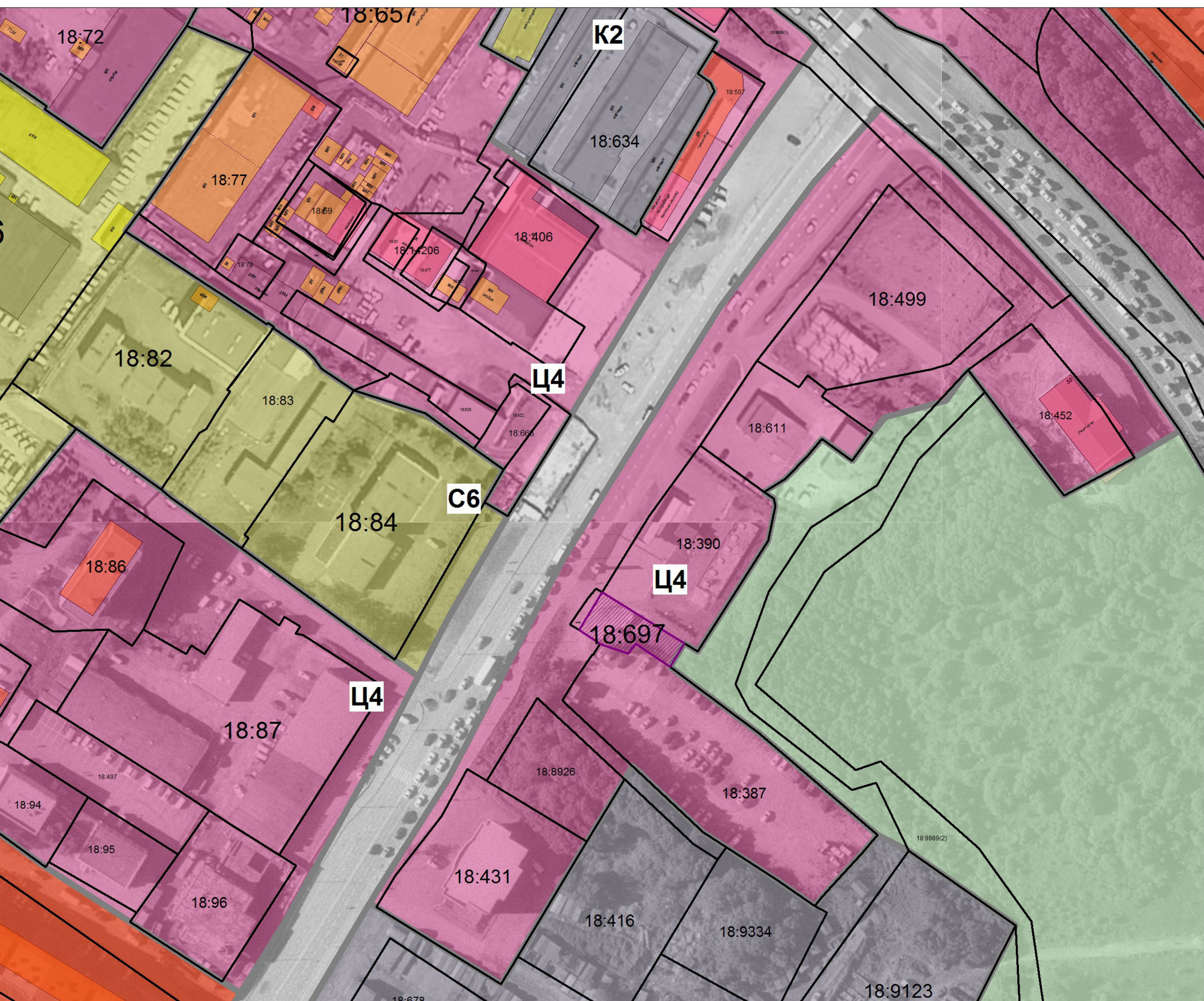
10. Реквизиты нормативных правовых актов субъекта Российской Федерации, муниципальных правовых актов, устанавливающих требования к благоустройству территории

Решение Городской Думы Петропавловск-Камчатского городского округа от 30 октября 2017 г. N 10-нд «О правилах благоустройства территории Петропавловск-Камчатского городского округа и порядке участия собственников зданий (помещений в них) и сооружений в благоустройстве прилегающих территорий»

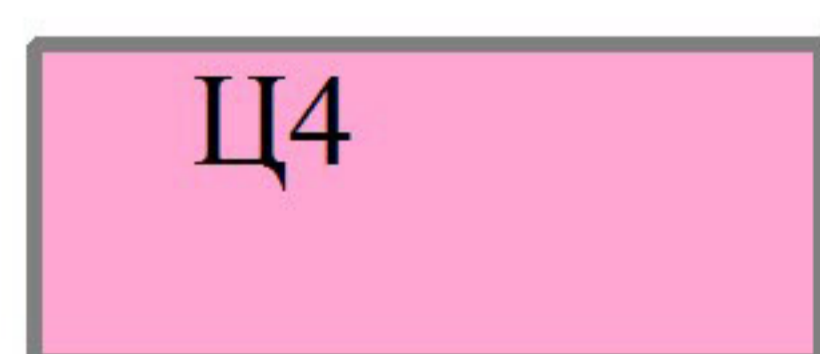
11. Информация о красных линиях: Информация отсутствует

Обозначение (номер) характерной точки	Перечень координат характерных точек в системе координат, используемой для ведения Единого государственного реестра недвижимости	
	X	Y
-	-	-

Информационные материалы по Проекту  
«О предоставлении разрешения на отклонение от предельных  
параметров разрешенного строительства объекта капитального  
строительства для реализации инвестиционного проекта  
«Организация автомойки и шиномонтажа»  
на земельном участке с кадастровым номером 41:01:0010118:697,  
расположенном на проспекте Рыбаков»  
(Фрагмент карты градостроительного зонирования)

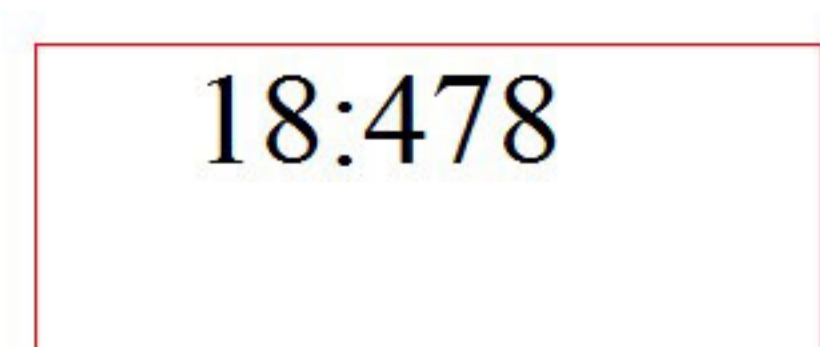


Условные обозначения:



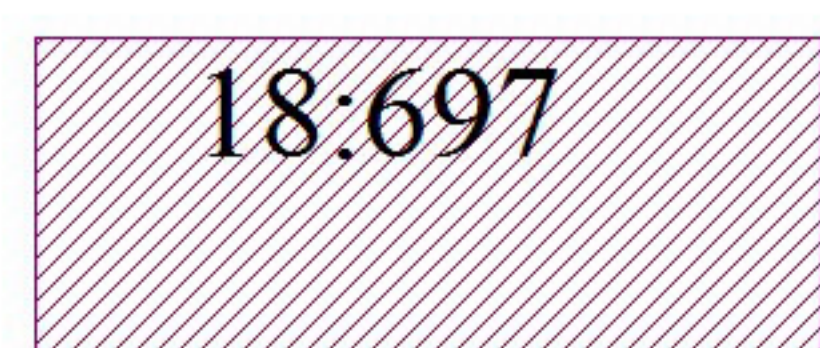
Ц4

Границы территориальной зоны Ц4



18:478

Границы земельных участков  
(по сведениям ЕГРН)



18:697

Границы земельного участка с  
кадастровым номером  
41:01:0010118:697

Масштаб 1:2000