

# Схема расположения земельного участка или земельных участков на кадастровом плане территории

№ 35 от 04.05.2021

Утверждена

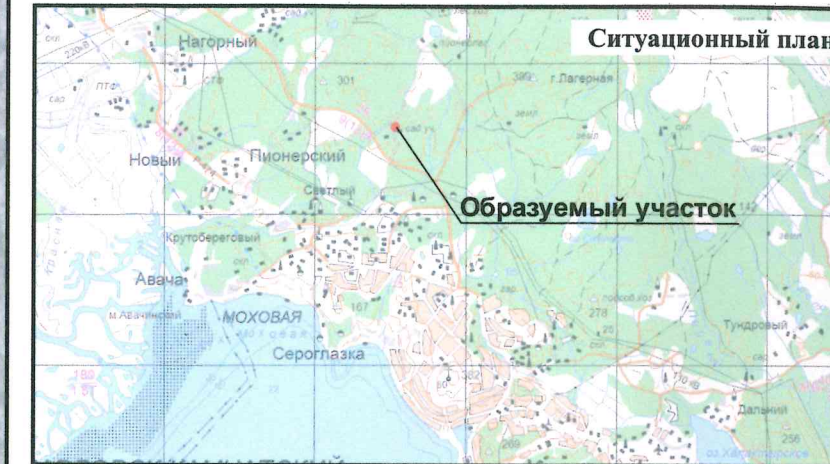
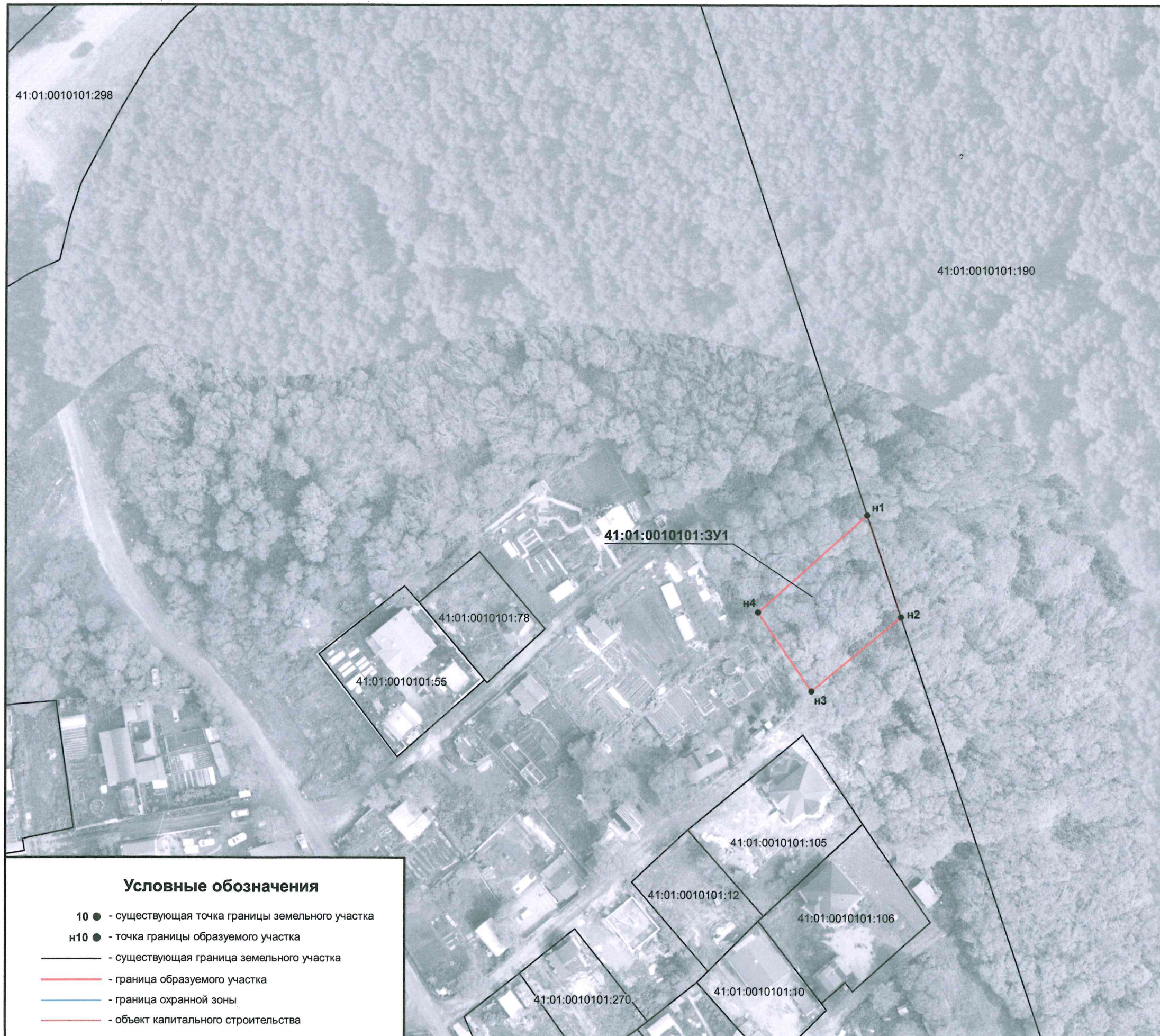
(наименование документа об утверждении, включая

наименования органов государственной власти или органов местного

самоуправления, принявших решение об утверждении схемы или

подписавших соглашение о перераспределении земельных участков)

№ \_\_\_\_\_ от \_\_\_\_\_



Условный номер земельного участка: 41:01:0010101:3У1

Площадь земельного участка: 800 кв. м

Обозначение характерных точек границ	Координаты, м	
	X	Y
n1	569620.71	1409919.87
n2	569595.26	1409928.38
n3	569576.72	1409905.88
n4	569596.41	1409892.39
n1	569620.71	1409919.87

## Условные обозначения

- 10 ● - существующая точка границы земельного участка
- n10 ● - точка границы образуемого участка
- - существующая граница земельного участка
- (красная) - граница образуемого участка
- (синяя) - граница охранной зоны
- (оранжевая) - объект капитального строительства