



А Д М И Н И С Т Р А Ц И Я
ПЕТРОПАВЛОВСК-КАМЧАТСКОГО ГОРОДСКОГО ОКРУГА

РАСПОРЯЖЕНИЕ

20.04.2026 № 746

Об утверждении проекта планировки территории и проекта межевания территории части квартала № 6 планировочного подрайона 4.2.2. Жилой микрорайон - «Синичкино» Восточного городского планировочного района в Петропавловск-Камчатском городском округе (в целях предоставления земельных участков в районе улицы 2-я Шевченко участникам специальной военной операции и членам их семей для ведения садоводства)

В соответствии со статьями 45, 46 Градостроительного кодекса Российской Федерации

ПОСТАНОВЛЯЮ:

1. Утвердить проект планировки территории и проект межевания территории части квартала № 6 планировочного подрайона 4.2.2. Жилой микрорайон - «Синичкино» Восточного городского планировочного района в Петропавловск-Камчатском городском округе (в целях предоставления земельных участков в районе улицы 2-я Шевченко участникам специальной военной операции и членам их семей для ведения садоводства), согласно приложению.

2. Управлению делами администрации Петропавловск-Камчатского городского округа опубликовать настоящее постановление в сетевом издании «Официальный сайт администрации Петропавловск-Камчатского городского округа».

3. Настоящее постановление вступает в силу после дня его официального опубликования.

4. Контроль за исполнением настоящего постановления возложить на руководителя Управления архитектуры и градостроительства администрации Петропавловск-Камчатского городского округа.

Временно исполняющий полномочия
Главы Петропавловск-Камчатского
городского округа



ДОКУМЕНТ ПОДПИСАН
ЭЛЕКТРОННОЙ ПОДПИСЬЮ

Сертификат 00AED19D5733C9B0133E6AF37871ED0214

Владелец Воровский Андрей Викторович

Действителен с 12.02.2026 по 08.05.2027

А.В. Воровский

Приложение
к постановлению администрации
Петропавловск-Камчатского
городского округа
от 20.04.2026 № 746

**Проект планировки территории
и проект межевания территории**
части квартала № 6 планировочного подрайона 4.2.2.
Жилой микрорайон - «Синичкино» Восточного
городского планировочного района
в Петропавловск-Камчатском городском округе
(в целях предоставления земельных участков в районе
улицы 2-я Шевченко участникам специальной военной
операции и членам их семей для ведения садоводства)



Юридический адрес: 454048, г. Челябинск, Свердловский проспект, д. 84Б, офис 7.16, ИНН/КПП 7451387459/745301001, Р/счет 40702810490000020789 в ПАО «Челябинвестбанк», г. Челябинск к/сч. 30101810400000000779 БИК 047501779 т. 89507420077 zenit-project@yandex.ru

**Проект планировки территории и проект межевания
территории части квартала № 6 планировочного подрайона
4.2.2. Жилой микрорайон - «Синичкино» Восточного городского
планировочного района в Петропавловск-Камчатском городском
округе (в целях предоставления земельных участков в районе
улицы 2-я Шевченко участникам специальной военной
операции и членам их семей для ведения садоводства)**

ПРОЕКТ МЕЖЕВАНИЯ ТЕРРИТОРИИ

Раздел 3. Проект межевания территории (основная часть)



Российская Федерация
Общество с ограниченной ответственностью
«ЗЕНИТ»

Юридический адрес: 454048, г. Челябинск, Свердловский проспект, д. 84Б, офис 7.16, ИНН/КПП 7451387459/745301001, Р/счет 40702810490000020789 в ПАО «Челябинвестбанк», г. Челябинск к/сч. 30101810400000000779 БИК 047501779 т. 89507420077 zenit-project@yandex.ru

Проект планировки территории и проект межевания территории части квартала № 6 планировочного подрайона 4.2.2. Жилой микрорайон - «Синичкино» Восточного городского планировочного района в Петропавловск-Камчатском городском округе (в целях предоставления земельных участков в районе улицы 2-я Шевченко участникам специальной военной операции и членам их семей для ведения садоводства)

ПРОЕКТ МЕЖЕВАНИЯ ТЕРРИТОРИИ

Раздел 3. Проект межевания территории (основная часть)

Заказчик: Управление архитектуры и градостроительства администрации городского округа Петропавловск-Камчатский

Исполнитель: ООО «ЗЕНИТ»

Генеральный директор
ООО «ЗЕНИТ»

Пасынков А.В.

Инженер-проектировщик

Щеникова П.В.



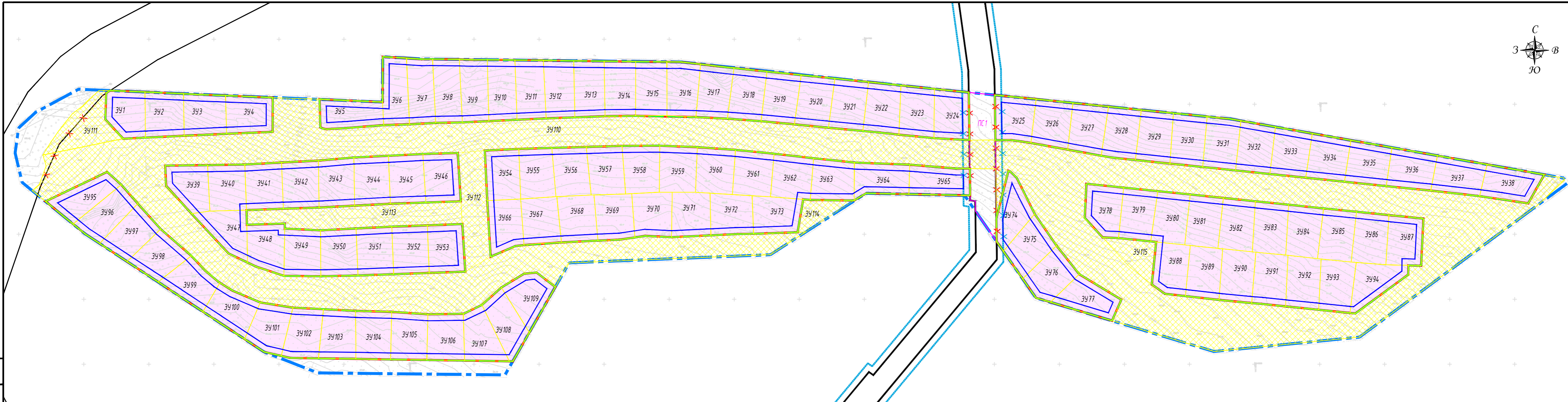
Челябинск, 2025

СОСТАВ ДОКУМЕНТАЦИИ ПО ПЛАНИРОВКЕ ТЕРРИТОРИИ

№ п/п	Наименование документа
ПРОЕКТ ПЛАНИРОВКИ ТЕРРИТОРИИ	
Раздел 1	Проект планировки территории (основная часть)
Раздел 2	Проект планировки территории (материалы по обоснованию)
ПРОЕКТ МЕЖЕВАНИЯ ТЕРРИТОРИИ	
Раздел 3	Проект межевания территории (основная часть)
Раздел 4	Проект межевания территории (материалы по обоснованию)

СОДЕРЖАНИЕ

Обозначение	Наименование	Страница
Раздел 3. Проект межевания территории (основная часть)		
Графическая часть		
	Состав документации по планировке территории	2
	Содержание	3
0138300000425000379- ПМТ-ОЧ.ГЧ	Чертеж межевания территории	4
Текстовая часть		
	Перечень и сведения о площади образуемых земельных участков (способы образования), видах их разрешенного использования	5
	Перечень и сведения о площади образуемых земельных участков, которые будут отнесены к территориям общего пользования или имуществу общего пользования	19
	Целевое назначение лесов, вид (виды) разрешенного использования лесного участка, количественные и качественные характеристики лесного участка, сведения о нахождении лесного участка в границах особо защитных участков лесов (в случае, если подготовка проекта межевания территории осуществляется в целях определения местоположения границ образуемых и (или) изменяемых лесных участков).	19
	Сведения о границах территории, в отношении которой утвержден проект межевания	19
	Приложение 1. Ведомость координат характерных точек образуемых земельных участков	21



Условные обозначения

- - - границы проектируемой территории
- красные линии линейного объекта в соответствии с проектом планировки территории, разработанным на основании постановления администрации Петропавловск-Камчатского городского округа от 07.10.2025 № 2244 «О подготовке проекта планировки территории и проекта межевания территории для размещения линейного объекта «Строительство подъездной автомобильной дороги от примыкания к магистральной автодороге Восточное шоссе до объекта логистический комплекс «Камчатка»
- красные линии, утвержденные постановлением администрации Петропавловск-Камчатского городского округа №2847 от 24.11.2017 «Об утверждении проекта планировки территории и проекта межевания территории, предназначенных для размещения линейного объекта «Газопровод межпоселковый до потребителей Петропавловск-Камчатского городского округа (от ГРП до п. Нагорный, п. Дальний, п. Заозерный) Камчатского края» в Восточном городском планировочном районе
- X X изменяемые красные линии
- - - границы планируемых элементов планировочной структуры
- красные линии, утвержденные в составе проекта планировки территории
- линии отступа от красных линий
- - - линии отступа от красных линий, утвержденные постановлением администрации Петропавловск-Камчатского городского округа №2847 от 24.11.2017 «Об утверждении проекта планировки территории и проекта межевания территории, предназначенных для размещения линейного объекта «Газопровод межпоселковый до потребителей Петропавловск-Камчатского городского округа (от ГРП до п. Нагорный, п. Дальний, п. Заозерный) Камчатского края» в Восточном городском планировочном районе
- X X изменяемые линии отступа от красных линий
- 341 границы и номера образуемых земельных участков

- 34143 границы и номера образуемых земельных участков, которые после образования будут относиться к территориям общего пользования
- ПС1 границы публичного сервитута, устанавливаемого на время строительства газопровода, отображены в соответствии с постановлением администрации Петропавловск-Камчатского городского округа № 2847 от 24.11.2017 «Об утверждении проекта планировки территории и проект межевания территории, предназначенных для размещения линейного объекта «Газопровод межпоселковый до потребителей Петропавловск-Камчатского городского округа (от ГРП до п. Нагорный, п. Дальний, п. Заозерный) Камчатского края» в Восточном городском планировочном районе».

Примечание:
 1) В границах проектирования устанавливаемые границы проектируемых элементов планировочной структуры отсутствуют.
 2) Изменяемые земельные участки, участки, в отношении которых предполагаются их резервирование и (или) изъятие для государственных или муниципальных нужд, отсутствуют.

Согласовано
Взам. инв. №
Подп. и дата
Инв. № подл.

0138300000425000379-ПМТ-04.ГЧ					
Проект планировки территории и проект межевания территории части квартала №6 планировочного подрайона 4.2.2. Жилой микрорайон - "Синичкино" Восточного городского планировочного района в Петропавловск-Камчатском городском округе (в целях предоставления земельных участков в районе улицы 2-я Шевченко участникам специальной военной операции и членам их семей для ведения садоводства)					
Изм.	№ уч.	Лист	И док.	Подпись	Дата
Ген. директор		Пасынков А.В.			10.2025
Разработал		Щеникова П.В.			10.2025
Проект межевания территории Основная часть				Стадия	Лист
Чертеж межевания территории М1:2000				ДПТ	1
				Листов	1
					ООО "ЗЕНИТ"

При разработке проекта межевания территории учтены:

– границы проектируемой автомобильной дороги регионального назначения, предусмотренной в соответствии с Картой планируемого размещения объектов местного значения Петропавловск-Камчатского городского округа в области автомобильных дорог местного значения и развития систем пассажирского транспорта в связи с решением вопросов местного значения, входящей в состав Генерального плана Петропавловск-Камчатского городского округа, утвержденного Решением Городской Думы Петропавловск-Камчатского городского округа Камчатского края от 23.12.2009 № 697-р (границы проектируемой автомобильной дороги регионального назначения находятся за пределами границ проектирования);

– границы планируемой магистральной улицы районного значения, в отношении которой постановлением администрации Петропавловск-Камчатского городского округа от 07.10.2025 №2244 принято решение о подготовке проекта планировки и проекта межевания территории для размещения линейного объекта «Строительство подъездной автомобильной дороги от примыкания к магистральной автодороге Восточное шоссе до объекта логистический комплекс «Камчатка»);

– границы газопровода, утвержденные постановлением администрации Петропавловск-Камчатского городского округа № 2847 от 24.11.2017 «Об утверждении проекта планировки территории и проект межевания территории, предназначенных для размещения линейного объекта «Газопровод межпоселковый до потребителей Петропавловск-Камчатского городского округа (от ГРП до п. Нагорный, п. Дальний, п. Заозерный) Камчатского края» в Восточном городском планировочном районе».

1. Перечень и сведения о площади образуемых земельных участков (способы образования), видах их разрешенного использования

В настоящем разделе текстовой части проекта межевания территории отображена информация об образуемых земельных участках, в том числе, о площади и способе образования, а также о видах их разрешенного использования (Таблица 1)

Таблица 1

Условный номер образуемого земельного участка	Вид разрешенного использования	Способ образования	Категория земель	Площадь, кв. м
1	2	3	4	5
ЗУ1	Ведение садоводства (13.2)	Образование из земель, государственная собственность на которые не разграничена	Земли населенных пунктов	1000
ЗУ2	Ведение садоводства (13.2)	Образование из земель, государственная собственность на которые не разграничена	Земли населенных пунктов	1000
ЗУ3	Ведение садоводства (13.2)	Образование из земель, государственная собственность на которые не разграничена	Земли населенных пунктов	1000
ЗУ4	Ведение садоводства (13.2)	Образование из земель, государственная собственность на	Земли населенных пунктов	1000

	садоводства (13.2)	земель, государственная собственность на которые не разграничена	населенных пунктов	
ЗУ103	Ведение садоводства (13.2)	Образование из земель, государственная собственность на которые не разграничена	Земли населенных пунктов	1000
ЗУ104	Ведение садоводства (13.2)	Образование из земель, государственная собственность на которые не разграничена	Земли населенных пунктов	1000
ЗУ105	Ведение садоводства (13.2)	Образование из земель, государственная собственность на которые не разграничена	Земли населенных пунктов	1000
ЗУ106	Ведение садоводства (13.2)	Образование из земель, государственная собственность на которые не разграничена	Земли населенных пунктов	1000
ЗУ107	Ведение садоводства (13.2)	Образование из земель, государственная собственность на которые не разграничена	Земли населенных пунктов	1000
ЗУ108	Ведение садоводства (13.2)	Образование из земель, государственная собственность на которые не разграничена	Земли населенных пунктов	1000
ЗУ109	Ведение садоводства (13.2)	Образование из земель, государственная собственность на которые не разграничена	Земли населенных пунктов	1000
ЗУ110	Улично-дорожная сеть (12.0.1)	Образование из земель, государственная собственность на которые не разграничена	Земли населенных пунктов	53061
ЗУ111	Земельные участки (территории) общего пользования (12.0)	Образование из земель, государственная собственность на которые не разграничена	Земли населенных пунктов	1345
ЗУ112	Земельные участки (территории) общего пользования (12.0)	Образование из земель, государственная собственность на которые не разграничена	Земли населенных пунктов	1766

ЗУ113	Земельные участки (территории) общего пользования (12.0)	Образование из земель, государственная собственность на которые не разграничена	Земли населенных пунктов	2695
ЗУ114	Земельные участки (территории) общего пользования (12.0)	Образование из земель, государственная собственность на которые не разграничена	Земли населенных пунктов	566
ЗУ115	Земельные участки (территории) общего пользования (12.0)	Образование из земель, государственная собственность на которые не разграничена	Земли населенных пунктов	744

*Публичный сервитут на период строительства газопровода установлен проектом планировки территории и проектом межевания территории, предназначенных для размещения линейного объекта «Газопровод межпоселковый до потребителей Петропавловск-Камчатского городского округа (от ГРП до п. Нагорный, п. Дальний, п. Заозерный) Камчатского края» в Восточном городском планировочном районе», утвержденным постановлением администрации Петропавловск-Камчатского городского округа от 24.11.2017 № 2847. Границы публичного сервитута отражены на чертеже «Чертеж межевания территории».

Земельные участки образуются из земель квартала 41:01:0010103.

Участок расположен в территориальной зоне «Ж-1» - зона застройки усадебного типа.

Земельные участки с видом разрешенного использования – ведение садоводства, образованы в соответствии с:

- законом Камчатского края от 02.10.2023 №251 (ред. от 27.02.2025) «О предоставлении земельных участков в собственность отдельных категорий граждан, принимающих (принимавших) участие в специальной военной операции, и членов их семей в Камчатском крае», согласно которому предельные размеры земельных участков составляют от 500 кв.м до 1500 кв.м.

- п. 1 ч. 6 ст. 14 Правил землепользования и застройки Петропавловск-Камчатского городского округа, утвержденных Решением Городской Думы Петропавловск-Камчатского от 12.10.2010 №294-нд, согласно которым, в зоне застройки усадебного типа установлены предельные (минимальные/максимальные) размеры земельных участков для ведения садоводства – 1000 кв.м до 2500 кв.м.

Размер земельного участка для ведения садоводства составляет 1000 кв.м.

2. Перечень и сведения о площади образуемых земельных участков, которые будут отнесены к территориям общего пользования или имуществу общего пользования

К территориям общего пользования отнесены 6 земельных участка, ЗУ110, ЗУ111, ЗУ112, ЗУ113, ЗУ114 и ЗУ115. Информация о таких земельных участках представлена в Таблице 2

Таблица 2

Условный номер образуемого земельного участка	Вид разрешенного использования земельного участка в соответствии с Правилами землепользования и застройки	Вид разрешенного использования земельного участка в соответствии с пунктом 3 статьи 11.2 Земельного Кодекса Российской Федерации	Способ образования	Категория земель	Площадь, кв. м
ЗУ110	Улично-дорожная	-	Образование из	Земли	53061

	сеть (12.0.1)		земель, государственная собственность на которые не разграничена	населенных пунктов	
ЗУ111	Земельные участки (территории) общего пользования (12.0)	-	Образование из земель, государственная собственность на которые не разграничена	Земли населенных пунктов	1345
ЗУ112	Земельные участки (территории) общего пользования (12.0)	-	Образование из земель, государственная собственность на которые не разграничена	Земли населенных пунктов	1766
ЗУ113	Земельные участки (территории) общего пользования (12.0)	-	Образование из земель, государственная собственность на которые не разграничена	Земли населенных пунктов	2695
ЗУ114	Земельные участки (территории) общего пользования (12.0)	-	Образование из земель, государственная собственность на которые не разграничена	Земли населенных пунктов	566
ЗУ115	Земельные участки (территории) общего пользования (12.0)	-	Образование из земель, государственная собственность на которые не разграничена	Земли населенных пунктов	744

3. Целевое назначение лесов, вид (виды) разрешенного использования лесного участка, количественные и качественные характеристики лесного участка, сведения о нахождении лесного участка в границах особо защитных участков лесов (в случае, если подготовка проекта межевания территории осуществляется в целях определения местоположения границ образуемых и (или) изменяемых лесных участков).

В границах участка проектирования, земель государственного лесного фонда не выявлено.

4. Сведения о границах территории, в отношении которой утвержден проект межевания

Координаты МСК-41 зона 1		
Номер точки	X, м	Y, м
1	564662.55	1416347.19
2	564681.75	1416349.88
3	564693.77	1416362.98
4	564711.54	1416396.03
5	564701.67	1416629.62
6	564736.52	1416629.80
7	564734.81	1416659.41
8	564732.50	1416859.40
9	564711.33	1417058.21
10	564688.68	1417281.58
11	564643.21	1417537.60
12	564638.97	1417540.02
13	564520.88	1417380.69
14	564509.83	1417268.79

15	564551.07	1417131.84
16	564594.44	1417101.67
17	564617.86	1417085.38
18	564629.80	1417077.09
19	564631.54	1417001.37
20	564584.24	1416927.78
21	564577.96	1416773.04
22	564491.80	1416723.78
23	564493.34	1416579.92
24	564509.58	1416538.33
25	564600.40	1416400.80
26	564636.76	1416356.34
27	564639.91	1416352.61
1	564662.55	1416347.19

Приложение 1. Ведомость координат характерных точек образуемых земельных участков

Координаты МСК-41 зона 1		
Условный номер земельного участка		ЗУ1
Площадь земельного участка, кв.м		1000
Номер точки	Х, м	Y, м
154	564688.39	1416416.51
155	564708.65	1416417.20
156	564710.51	1416420.21
152	564709.44	1416447.00
153	564674.36	1416447.33
157	564673.48	1416430.21
154	564688.39	1416416.51
Условный номер земельного участка		ЗУ2
Площадь земельного участка, кв.м		1000
Номер точки	Х, м	Y, м
152	564709.44	1416447.00
149	564708.08	1416476.60
151	564675.77	1416477.08
153	564674.36	1416447.33
152	564709.44	1416447.00
Условный номер земельного участка		ЗУ3
Площадь земельного участка, кв.м		1000
Номер точки	Х, м	Y, м
149	564708.08	1416476.60
150	564707.54	1416486.03
144	564706.69	1416508.92
148	564677.30	1416509.74
151	564675.77	1416477.08
149	564708.08	1416476.60
Условный номер земельного участка		ЗУ4
Площадь земельного участка, кв.м		1000
Номер точки	Х, м	Y, м
144	564706.69	1416508.92
145	564705.91	1416529.30
146	564705.10	1416545.19
147	564678.74	1416545.08
148	564677.30	1416509.74
144	564706.69	1416508.92
Условный номер земельного участка		ЗУ5
Площадь земельного участка, кв.м		1000
Номер точки	Х, м	Y, м
22	564701.67	1416629.62
24	564683.96	1416630.47
26	564681.63	1416601.04
27	564680.84	1416586.15
28	564681.54	1416583.04
29	564682.22	1416581.76
25	564703.89	1416581.19
22	564701.67	1416629.62
Условный номер земельного участка		ЗУ6
Площадь земельного участка, кв.м		1000
Номер точки	Х, м	Y, м
22	564701.67	1416629.62
23	564736.52	1416629.80
19	564735.45	1416648.02
21	564684.56	1416650.30
24	564683.96	1416630.47
22	564701.67	1416629.62
Условный номер земельного участка		ЗУ7
Площадь земельного участка, кв.м		1000
Номер точки	Х, м	Y, м

19	564735.45	1416648.02
20	564734.63	1416659.40
17	564734.71	1416668.08
18	564685.69	1416670.43
21	564684.56	1416650.30
19	564735.45	1416648.02
Условный номер земельного участка		3У8
Площадь земельного участка, кв.м		1000
Номер точки	Х, м	У, м
17	564734.71	1416668.08
14	564734.52	1416688.64
16	564686.05	1416690.91
18	564685.69	1416670.43
17	564734.71	1416668.08
словный номер земельного участка		3У9
Площадь земельного участка, кв.м		1000
Номер точки	Х, м	У, м
14	564734.52	1416688.64
15	564734.19	1416699.19
12	564734.22	1416710.12
13	564687.03	1416711.31
16	564686.05	1416690.91
14	564734.52	1416688.64
Условный номер земельного участка		3У10
Площадь земельного участка, кв.м		1000
Номер точки	Х, м	У, м
12	564734.22	1416710.12
10	564733.96	1416731.40
11	564688.10	1416733.00
13	564687.03	1416711.31
12	564734.22	1416710.12
Условный номер земельного участка		3У11
Площадь земельного участка, кв.м		1000
Номер точки	Х, м	У, м
10	564733.96	1416731.40
8	564733.77	1416753.24
9	564689.12	1416755.33
11	564688.10	1416733.00
10	564733.96	1416731.40
Условный номер земельного участка		3У12
Площадь земельного участка, кв.м		1000
Номер точки	Х, м	У, м
8	564733.77	1416753.24
5	564733.39	1416776.54
7	564689.94	1416777.43
9	564689.12	1416755.33
8	564733.77	1416753.24
Условный номер земельного участка		3У13
Площадь земельного участка, кв.м		1000
Номер точки	Х, м	У, м
5	564733.39	1416776.54
1	564733.10	1416799.98
4	564690.83	1416800.64
6	564690.39	1416790.34
7	564689.94	1416777.43
5	564733.39	1416776.54
Условный номер земельного участка		3У14
Площадь земельного участка, кв.м		1000
Номер точки	Х, м	У, м
1	564733.10	1416799.98
2	564732.80	1416824.16
3	564691.08	1416824.11
4	564690.83	1416800.64

1	564733.10	1416799.98
Условный номер земельного участка		3У15
Площадь земельного участка, кв.м		1000
Номер точки	Х, м	Y, м
2	564732.80	1416824.16
104	564732.57	1416848.19
106	564691.19	1416848.20
3	564691.08	1416824.11
2	564732.80	1416824.16
Условный номер земельного участка		3У16
Площадь земельного участка, кв.м		1000
Номер точки	Х, м	Y, м
104	564732.57	1416848.19
105	564732.50	1416859.40
101	564730.79	1416874.14
100	564690.14	1416870.46
106	564691.19	1416848.20
104	564732.57	1416848.19
Условный номер земельного участка		3У17
Площадь земельного участка, кв.м		1000
Номер точки	Х, м	Y, м
101	564730.79	1416874.14
102	564729.62	1416884.23
103	564728.66	1416892.50
98	564727.89	1416899.78
97	564688.90	1416894.64
100	564690.14	1416870.46
101	564730.79	1416874.14
Условный номер земельного участка		3У18
Площадь земельного участка, кв.м		1000
Номер точки	Х, м	Y, м
97	564688.90	1416894.64
98	564727.89	1416899.78
99	564726.89	1416909.07
94	564725.17	1416925.11
93	564686.99	1416920.57
97	564688.90	1416894.64
Условный номер земельного участка		3У19
Площадь земельного участка, кв.м		1000
Номер точки	Х, м	Y, м
93	564686.99	1416920.57
94	564725.17	1416925.11
95	564724.25	1416933.92
96	564723.98	1416936.41
91	564722.45	1416951.46
90	564684.58	1416946.15
93	564686.99	1416920.57
Условный номер земельного участка		3У20
Площадь земельного участка, кв.м		1000
Номер точки	Х, м	Y, м
90	564684.58	1416946.15
91	564722.45	1416951.46
92	564721.71	1416958.78
88	564719.82	1416977.36
87	564681.96	1416972.34
90	564684.58	1416946.15
Условный номер земельного участка		3У21
Площадь земельного участка, кв.м		1000
Номер точки	Х, м	Y, м
87	564681.96	1416972.34
88	564719.82	1416977.36
89	564719.16	1416983.64
83	564717.09	1417003.25

82	564679.45	1416998.78
87	564681.96	1416972.34
Условный номер земельного участка		3У22
Площадь земельного участка, кв.м		1000
Номер точки	Х, м	У, м
82	564679.45	1416998.78
83	564717.09	1417003.25
84	564716.57	1417008.50
85	564715.62	1417017.55
80	564714.50	1417028.15
79	564676.62	1417026.49
86	564678.18	1417012.55
82	564679.45	1416998.78
Условный номер земельного участка		3У23
Площадь земельного участка, кв.м		1000
Номер точки	Х, м	У, м
79	564676.62	1417026.49
80	564714.50	1417028.15
81	564713.95	1417033.35
75	564711.78	1417053.89
74	564673.93	1417053.44
79	564676.62	1417026.49
Условный номер земельного участка		3У24
Площадь земельного участка, кв.м		1000
Номер точки	Х, м	У, м
74	564673.93	1417053.44
75	564711.78	1417053.89
76	564711.33	1417058.21
77	564709.09	1417080.26
78	564672.40	1417080.74
74	564673.93	1417053.44
Условный номер земельного участка		3У25
Площадь земельного участка, кв.м		1000
Номер точки	Х, м	У, м
311	564707.06	1417100.29
309	564703.96	1417132.06
308	564670.27	1417127.99
312	564672.40	1417113.42
313	564672.40	1417100.72
311	564707.06	1417100.29
Условный номер земельного участка		3У26
Площадь земельного участка, кв.м		1000
Номер точки	Х, м	У, м
308	564670.27	1417127.99
309	564703.96	1417132.06
305	564701.01	1417160.34
304	564665.09	1417156.25
310	564665.69	1417153.12
308	564670.27	1417127.99
Условный номер земельного участка		3У27
Площадь земельного участка, кв.м		1000
Номер точки	Х, м	У, м
304	564665.09	1417156.25
305	564701.01	1417160.34
306	564699.31	1417176.71
301	564698.21	1417187.72
300	564660.39	1417182.04
307	564661.92	1417172.73
304	564665.09	1417156.25
Условный номер земельного участка		3У28
Площадь земельного участка, кв.м		1000
Номер точки	Х, м	У, м
300	564660.39	1417182.04

301	564698.21	1417187.72
302	564697.30	1417196.61
299	564695.57	1417212.87
298	564657.12	1417208.28
303	564658.71	1417192.61
300	564660.39	1417182.04
Условный номер земельного участка		3У29
Площадь земельного участка, кв.м		1000
Номер точки	Х, м	У, м
298	564657.12	1417208.28
299	564695.57	1417212.87
273	564693.17	1417237.58
272	564654.34	1417234.84
298	564657.12	1417208.28
Условный номер земельного участка		3У30
Площадь земельного участка, кв.м		1000
Номер точки	Х, м	У, м
272	564654.34	1417234.84
273	564693.17	1417237.58
274	564690.52	1417263.52
275	564651.75	1417260.04
272	564654.34	1417234.84
Условный номер земельного участка		3У31
Площадь земельного участка, кв.м		1000
Номер точки	Х, м	У, м
275	564651.75	1417260.04
274	564690.52	1417263.52
276	564689.23	1417276.20
277	564688.68	1417281.58
278	564687.29	1417289.47
279	564649.16	1417285.25
275	564651.75	1417260.04
Условный номер земельного участка		3У32
Площадь земельного участка, кв.м		1000
Номер точки	Х, м	У, м
279	564649.16	1417285.25
278	564687.29	1417289.47
280	564682.57	1417316.00
281	564646.36	1417311.67
279	564649.16	1417285.25
Условный номер земельного участка		3У33
Площадь земельного участка, кв.м		1000
Номер точки	Х, м	У, м
281	564646.36	1417311.67
280	564682.57	1417316.00
282	564678.58	1417338.44
283	564677.54	1417344.33
284	564643.52	1417339.27
281	564646.36	1417311.67
Условный номер земельного участка		3У34
Площадь земельного участка, кв.м		1000
Номер точки	Х, м	У, м
284	564643.52	1417339.27
283	564677.54	1417344.33
285	564672.29	1417374.01
286	564640.41	1417369.03
284	564643.52	1417339.27
Условный номер земельного участка		3У35
Площадь земельного участка, кв.м		1000
Номер точки	Х, м	У, м
286	564640.41	1417369.03
285	564672.29	1417374.01
287	564666.68	1417405.56

288	564637.03	1417401.11
286	564640.41	1417369.03
Условный номер земельного участка		3У36
Площадь земельного участка, кв.м		1000
Номер точки	Х, м	Y, м
288	564637.03	1417401.11
287	564666.68	1417405.56
289	564660.46	1417440.51
290	564633.61	1417435.33
288	564637.03	1417401.11
Условный номер земельного участка		3У37
Площадь земельного участка, кв.м		1000
Номер точки	Х, м	Y, м
290	564633.61	1417435.33
289	564660.46	1417440.51
291	564656.39	1417463.42
292	564653.68	1417478.68
293	564629.31	1417472.91
290	564633.61	1417435.33
Условный номер земельного участка		3У38
Площадь земельного участка, кв.м		1000
Номер точки	Х, м	Y, м
293	564629.31	1417472.91
292	564653.68	1417478.68
294	564650.35	1417497.27
295	564645.86	1417522.65
296	564623.78	1417510.25
297	564626.98	1417490.08
293	564629.31	1417472.91
Условный номер земельного участка		3У39
Площадь земельного участка, кв.м		1000
Номер точки	Х, м	Y, м
314	564652.76	1416462.53
138	564653.14	1416495.11
135	564617.82	1416496.85
134	564615.84	1416482.74
315	564637.32	1416463.19
314	564652.76	1416462.53
Условный номер земельного участка		3У40
Площадь земельного участка, кв.м		1000
Номер точки	Х, м	Y, м
138	564653.14	1416495.11
139	564653.62	1416523.75
136	564618.53	1416524.99
135	564617.82	1416496.85
138	564653.14	1416495.11
Условный номер земельного участка		3У41
Площадь земельного участка, кв.м		1000
Номер точки	Х, м	Y, м
139	564653.62	1416523.75
140	564655.19	1416551.95
141	564619.64	1416553.31
136	564618.53	1416524.99
139	564653.62	1416523.75
Условный номер земельного участка		3У42
Площадь земельного участка, кв.м		1000
Номер точки	Х, м	Y, м
140	564655.19	1416551.95
142	564656.63	1416580.31
143	564620.55	1416580.76
141	564619.64	1416553.31
140	564655.19	1416551.95
Условный номер земельного участка		3У43

Площадь земельного участка, кв.м		1000
Номер точки	X, м	Y, м
142	564656.63	1416580.31
30	564659.05	1416607.62
33	564622.01	1416608.12
143	564620.55	1416580.76
142	564656.63	1416580.31
Условный номер земельного участка		3У44
Площадь земельного участка, кв.м		1000
Номер точки	X, м	Y, м
30	564659.05	1416607.62
31	564660.33	1416634.15
32	564623.44	1416635.61
33	564622.01	1416608.12
30	564659.05	1416607.62
Условный номер земельного участка		3У45
Площадь земельного участка, кв.м		1000
Номер точки	X, м	Y, м
31	564660.33	1416634.15
34	564661.76	1416660.62
35	564624.40	1416662.90
32	564623.44	1416635.61
31	564660.33	1416634.15
Условный номер земельного участка		3У46
Площадь земельного участка, кв.м		1000
Номер точки	X, м	Y, м
34	564661.76	1416660.62
36	564662.49	1416687.42
37	564625.39	1416689.74
35	564624.40	1416662.90
34	564661.76	1416660.62
Условный номер земельного участка		3У47
Площадь земельного участка, кв.м		1000
Номер точки	X, м	Y, м
134	564615.84	1416482.74
135	564617.82	1416496.85
136	564618.53	1416524.99
129	564607.29	1416525.30
133	564578.30	1416525.76
137	564585.24	1416511.17
134	564615.84	1416482.74
Условный номер земельного участка		3У48
Площадь земельного участка, кв.м		1000
Номер точки	X, м	Y, м
129	564607.29	1416525.30
130	564608.22	1416554.43
128	564604.33	1416554.45
131	564570.79	1416553.79
127	564568.02	1416553.73
132	564575.18	1416532.32
133	564578.30	1416525.76
129	564607.29	1416525.30
Условный номер земельного участка		3У49
Площадь земельного участка, кв.м		1000
Номер точки	X, м	Y, м
127	564568.02	1416553.73
128	564604.33	1416554.45
125	564602.98	1416581.90
126	564567.68	1416582.14
127	564568.02	1416553.73
Условный номер земельного участка		3У50
Площадь земельного участка, кв.м		1000
Номер точки	X, м	Y, м

125	564602.98	1416581.90
123	564604.45	1416609.26
124	564568.28	1416610.70
126	564567.68	1416582.14
125	564602.98	1416581.90
Условный номер земельного участка		3У51
Площадь земельного участка, кв.м		1000
Номер точки	Х, м	У, м
123	564604.45	1416609.26
121	564605.85	1416636.74
122	564569.29	1416638.13
124	564568.28	1416610.70
123	564604.45	1416609.26
Условный номер земельного участка		3У52
Площадь земельного участка, кв.м		1000
Номер точки	Х, м	У, м
121	564605.85	1416636.74
117	564606.84	1416664.04
120	564570.27	1416665.47
122	564569.29	1416638.13
121	564605.85	1416636.74
Условный номер земельного участка		3У53
Площадь земельного участка, кв.м		1000
Номер точки	Х, м	У, м
117	564606.84	1416664.04
118	564607.83	1416690.90
119	564571.27	1416693.21
120	564570.27	1416665.47
117	564606.84	1416664.04
Условный номер земельного участка		3У54
Площадь земельного участка, кв.м		1000
Номер точки	Х, м	У, м
38	564664.38	1416708.21
39	564665.60	1416734.33
40	564627.09	1416735.80
41	564625.83	1416710.10
38	564664.38	1416708.21
Условный номер земельного участка		3У55
Площадь земельного участка, кв.м		1000
Номер точки	Х, м	У, м
39	564665.60	1416734.33
42	564666.39	1416759.73
43	564628.91	1416762.88
40	564627.09	1416735.80
39	564665.60	1416734.33
Условный номер земельного участка		3У56
Площадь земельного участка, кв.м		1000
Номер точки	Х, м	У, м
42	564666.39	1416759.73
44	564667.12	1416786.22
45	564630.16	1416789.94
46	564628.93	1416763.60
43	564628.91	1416762.88
42	564666.39	1416759.73
Условный номер земельного участка		3У57
Площадь земельного участка, кв.м		1000
Номер точки	Х, м	У, м
44	564667.12	1416786.22
47	564667.96	1416813.68
48	564630.97	1416816.43
49	564630.21	1416792.18
45	564630.16	1416789.94
44	564667.12	1416786.22

Условный номер земельного участка		3У58
Площадь земельного участка, кв.м		1000
Номер точки	Х, м	У, м
47	564667.96	1416813.68
50	564668.10	1416842.72
51	564632.33	1416842.31
52	564631.23	1416821.19
48	564630.97	1416816.43
47	564667.96	1416813.68
Условный номер земельного участка		3У59
Площадь земельного участка, кв.м		1000
Номер точки	Х, м	У, м
50	564668.10	1416842.72
53	564666.97	1416871.58
54	564632.27	1416870.16
55	564632.30	1416852.29
51	564632.33	1416842.31
50	564668.10	1416842.72
Условный номер земельного участка		3У60
Площадь земельного участка, кв.м		1000
Номер точки	Х, м	У, м
53	564666.97	1416871.58
56	564664.89	1416900.92
57	564630.55	1416898.53
58	564631.58	1416881.42
54	564632.27	1416870.16
53	564666.97	1416871.58
Условный номер земельного участка		3У61
Площадь земельного участка, кв.м		1000
Номер точки	Х, м	У, м
57	564630.55	1416898.53
56	564664.89	1416900.92
59	564661.91	1416930.61
60	564628.80	1416927.77
61	564629.63	1416913.72
57	564630.55	1416898.53
Условный номер земельного участка		3У62
Площадь земельного участка, кв.м		1000
Номер точки	Х, м	У, м
60	564628.80	1416927.77
59	564661.91	1416930.61
62	564658.44	1416960.98
63	564626.41	1416958.31
64	564626.84	1416952.94
60	564628.80	1416927.77
Условный номер земельного участка		3У63
Площадь земельного участка, кв.м		1000
Номер точки	Х, м	У, м
63	564626.41	1416958.31
62	564658.44	1416960.98
65	564655.14	1416992.37
66	564625.99	1416992.15
63	564626.41	1416958.31
Условный номер земельного участка		3У64
Площадь земельного участка, кв.м		1000
Номер точки	Х, м	У, м
66	564625.99	1416992.15
65	564655.14	1416992.37
67	564653.51	1417034.82
68	564630.82	1417034.19
69	564631.54	1417001.37
66	564625.99	1416992.15
Условный номер земельного участка		3У65

Площадь земельного участка, кв.м		1000
Номер точки	X, м	Y, м
67	564653.51	1417034.82
70	564650.55	1417070.34
71	564650.53	1417081.13
72	564629.89	1417081.24
73	564629.80	1417077.09
68	564630.82	1417034.19
67	564653.51	1417034.82
Условный номер земельного участка		3У66
Площадь земельного участка, кв.м		1000
Номер точки	X, м	Y, м
41	564625.83	1416710.10
40	564627.09	1416735.80
114	564591.70	1416738.31
115	564591.00	1416731.79
116	564582.70	1416712.69
41	564625.83	1416710.10
Условный номер земельного участка		3У67
Площадь земельного участка, кв.м		1000
Номер точки	X, м	Y, м
40	564627.09	1416735.80
43	564628.91	1416762.88
46	564628.93	1416763.60
112	564593.72	1416767.09
113	564592.96	1416751.82
114	564591.70	1416738.31
40	564627.09	1416735.80
Условный номер земельного участка		3У68
Площадь земельного участка, кв.м		1000
Номер точки	X, м	Y, м
46	564628.93	1416763.60
45	564630.16	1416789.94
49	564630.21	1416792.18
111	564595.13	1416795.14
112	564593.72	1416767.09
46	564628.93	1416763.60
Условный номер земельного участка		3У69
Площадь земельного участка, кв.м		1000
Номер точки	X, м	Y, м
49	564630.21	1416792.18
48	564630.97	1416816.43
52	564631.23	1416821.19
109	564597.58	1416823.56
110	564595.83	1416811.65
111	564595.13	1416795.14
49	564630.21	1416792.18
Условный номер земельного участка		3У70
Площадь земельного участка, кв.м		1000
Номер точки	X, м	Y, м
52	564631.23	1416821.19
51	564632.33	1416842.31
55	564632.30	1416852.29
107	564597.75	1416851.68
108	564598.78	1416831.53
109	564597.58	1416823.56
52	564631.23	1416821.19
Условный номер земельного участка		3У71
Площадь земельного участка, кв.м		1000
Номер точки	X, м	Y, м
107	564597.75	1416851.68
55	564632.30	1416852.29
54	564632.27	1416870.16

58	564631.58	1416881.42
205	564599.20	1416881.95
107	564597.75	1416851.68
Условный номер земельного участка		3У72
Площадь земельного участка, кв.м		1000
Номер точки	Х, м	Y, м
58	564631.58	1416881.42
57	564630.55	1416898.53
61	564629.63	1416913.72
206	564600.35	1416914.82
207	564600.21	1416903.05
205	564599.20	1416881.95
58	564631.58	1416881.42
Условный номер земельного участка		3У73
Площадь земельного участка, кв.м		1000
Номер точки	Х, м	Y, м
61	564629.63	1416913.72
60	564628.80	1416927.77
64	564626.84	1416952.94
208	564601.57	1416948.61
206	564600.35	1416914.82
61	564629.63	1416913.72
Условный номер земельного участка		3У74
Площадь земельного участка, кв.м		1000
Номер точки	Х, м	Y, м
209	564612.47	1417101.45
210	564648.83	1417110.76
211	564648.52	1417111.78
212	564643.41	1417117.08
213	564631.03	1417123.02
214	564615.62	1417130.92
215	564586.93	1417106.83
216	564594.43	1417101.68
209	564612.47	1417101.45
Условный номер земельного участка		3У75
Площадь земельного участка, кв.м		1000
Номер точки	Х, м	Y, м
215	564586.93	1417106.83
214	564615.62	1417130.92
217	564591.13	1417147.71
218	564565.73	1417121.66
215	564586.93	1417106.83
Условный номер земельного участка		3У76
Площадь земельного участка, кв.м		1000
Номер точки	Х, м	Y, м
218	564565.73	1417121.66
217	564591.13	1417147.71
219	564569.28	1417165.20
220	564547.81	1417143.06
221	564551.07	1417131.84
218	564565.73	1417121.66
Условный номер земельного участка		3У77
Площадь земельного участка, кв.м		1000
Номер точки	Х, м	Y, м
219	564569.28	1417165.20
222	564549.68	1417197.51
223	564533.51	1417190.30
224	564537.65	1417176.41
225	564544.37	1417154.10
220	564547.81	1417143.06
219	564569.28	1417165.20
Условный номер земельного участка		3У78
Площадь земельного участка, кв.м		1000

Номер точки	X, м	Y, м
226	564612.53	1417169.37
227	564638.79	1417170.73
228	564635.86	1417199.35
229	564597.07	1417195.32
230	564597.62	1417183.03
226	564612.53	1417169.37
Условный номер земельного участка		3У79
Площадь земельного участка, кв.м		1000
Номер точки	X, м	Y, м
229	564597.07	1417195.32
228	564635.86	1417199.35
231	564633.14	1417225.59
232	564594.52	1417220.11
229	564597.07	1417195.32
Условный номер земельного участка		3У80
Площадь земельного участка, кв.м		1000
Номер точки	X, м	Y, м
232	564594.52	1417220.11
231	564633.14	1417225.59
233	564630.58	1417250.47
234	564591.81	1417246.25
235	564594.07	1417224.33
232	564594.52	1417220.11
Условный номер земельного участка		3У81
Площадь земельного участка, кв.м		1000
Номер точки	X, м	Y, м
234	564591.81	1417246.25
233	564630.58	1417250.47
236	564627.93	1417276.00
237	564589.15	1417271.73
238	564590.40	1417259.65
239	564591.37	1417250.57
234	564591.81	1417246.25
Условный номер земельного участка		3У82
Площадь земельного участка, кв.м		1000
Номер точки	X, м	Y, м
237	564589.15	1417271.73
236	564627.93	1417276.00
240	564625.34	1417300.58
241	564586.47	1417298.20
242	564588.21	1417280.62
237	564589.15	1417271.73
Условный номер земельного участка		3У83
Площадь земельного участка, кв.м		1000
Номер точки	X, м	Y, м
241	564586.47	1417298.20
240	564625.34	1417300.58
243	564622.71	1417326.15
244	564583.99	1417323.88
245	564586.14	1417300.96
241	564586.47	1417298.20
Условный номер земельного участка		3У84
Площадь земельного участка, кв.м		1000
Номер точки	X, м	Y, м
244	564583.99	1417323.88
243	564622.71	1417326.15
246	564619.82	1417353.03
247	564581.25	1417348.27
248	564583.80	1417325.65
244	564583.99	1417323.88
Условный номер земельного участка		3У85
Площадь земельного участка, кв.м		1000

Номер точки	X, м	Y, м
247	564581.25	1417348.27
246	564619.82	1417353.03
249	564617.32	1417378.32
250	564578.60	1417374.15
251	564580.96	1417351.13
247	564581.25	1417348.27
Условный номер земельного участка		3У86
Площадь земельного участка, кв.м		1000
Номер точки	X, м	Y, м
250	564578.60	1417374.15
249	564617.32	1417378.32
252	564614.71	1417403.26
253	564576.54	1417400.85
254	564578.31	1417378.11
250	564578.60	1417374.15
Условный номер земельного участка		3У87
Площадь земельного участка, кв.м		1000
Номер точки	X, м	Y, м
253	564576.54	1417400.85
252	564614.71	1417403.26
255	564611.99	1417429.75
256	564575.79	1417427.94
257	564576.06	1417418.23
253	564576.54	1417400.85
Условный номер земельного участка		3У88
Площадь земельного участка, кв.м		1000
Номер точки	X, м	Y, м
270	564561.45	1417220.93
235	564594.07	1417224.33
234	564591.81	1417246.25
239	564591.37	1417250.57
269	564552.46	1417246.74
271	564554.20	1417230.96
270	564561.45	1417220.93
Условный номер земельного участка		3У89
Площадь земельного участка, кв.м		1000
Номер точки	X, м	Y, м
269	564552.46	1417246.74
239	564591.37	1417250.57
267	564588.79	1417275.45
266	564549.51	1417272.56
269	564552.46	1417246.74
Условный номер земельного участка		3У90
Площадь земельного участка, кв.м		1000
Номер точки	X, м	Y, м
266	564549.51	1417272.56
267	564588.79	1417275.45
242	564588.21	1417280.62
241	564586.47	1417298.2
245	564586.14	1417300.96
264	564547.06	1417297.69
266	564549.51	1417272.56
Условный номер земельного участка		3У91
Площадь земельного участка, кв.м		1000
Номер точки	X, м	Y, м
264	564547.06	1417297.69
245	564586.14	1417300.96
244	564583.99	1417323.88
248	564583.80	1417325.65
263	564544.54	1417323.81
265	564546.42	1417305.60
264	564547.06	1417297.69

Условный номер земельного участка		ЗУ92
Площадь земельного участка, кв.м		1000
Номер точки	Х, м	Y, м
263	564544.54	1417323.81
248	564583.80	1417325.65
247	564581.25	1417348.27
251	564580.96	1417351.13
262	564541.97	1417349.20
263	564544.54	1417323.81
Условный номер земельного участка		ЗУ93
Площадь земельного участка, кв.м		1000
Номер точки	Х, м	Y, м
262	564541.97	1417349.20
251	564580.96	1417351.13
250	564578.60	1417374.15
254	564578.31	1417378.11
258	564539.46	1417373.25
262	564541.97	1417349.20
Условный номер земельного участка		ЗУ94
Площадь земельного участка, кв.м		1000
Номер точки	Х, м	Y, м
258	564539.46	1417373.25
254	564578.31	1417378.11
253	564576.54	1417400.85
257	564576.06	1417418.23
259	564568.97	1417418.05
260	564555.71	1417399.95
261	564539.03	1417377.39
258	564539.46	1417373.25
Условный номер земельного участка		ЗУ95
Площадь земельного участка, кв.м		1000
Номер точки	Х, м	Y, м
158	564625.30	1416370.56
159	564647.94	1416417.92
160	564638.07	1416428.80
161	564607.87	1416391.68
162	564614.26	1416383.85
158	564625.30	1416370.56
Условный номер земельного участка		ЗУ96
Площадь земельного участка, кв.м		1000
Номер точки	Х, м	Y, м
160	564638.07	1416428.80
163	564623.54	1416441.45
164	564592.96	1416412.08
165	564600.40	1416400.80
161	564607.87	1416391.68
160	564638.07	1416428.80
Условный номер земельного участка		ЗУ97
Площадь земельного участка, кв.м		1000
Номер точки	Х, м	Y, м
163	564623.54	1416441.45
166	564603.96	1416459.04
167	564578.99	1416433.17
164	564592.96	1416412.08
163	564623.54	1416441.45
Условный номер земельного участка		ЗУ98
Площадь земельного участка, кв.м		1000
Номер точки	Х, м	Y, м
167	564578.99	1416433.17
166	564603.96	1416459.04
168	564583.38	1416482.60
169	564563.35	1416457.03
170	564567.24	1416451.01

167	564578.99	1416433.17
Условный номер земельного участка		ЗУ99
Площадь земельного участка, кв.м		1000
Номер точки	X, м	Y, м
168	564583.38	1416482.60
171	564571.92	1416493.24
172	564563.56	1416503.21
173	564562.69	1416504.57
174	564540.49	1416491.50
175	564553.03	1416472.53
169	564563.35	1416457.03
168	564583.38	1416482.60
Условный номер земельного участка		ЗУ100
Площадь земельного участка, кв.м		1000
Номер точки	X, м	Y, м
174	564540.49	1416491.50
173	564562.69	1416504.57
176	564556.75	1416514.03
177	564547.50	1416535.58
178	564519.40	1416523.51
179	564532.89	1416503.04
174	564540.49	1416491.50
Условный номер земельного участка		ЗУ101
Площадь земельного участка, кв.м		1000
Номер точки	X, м	Y, м
177	564547.50	1416535.58
180	564543.52	1416560.70
181	564506.47	1416551.73
182	564509.58	1416538.33
178	564519.40	1416523.51
177	564547.50	1416535.58
Условный номер земельного участка		ЗУ102
Площадь земельного участка, кв.м		1000
Номер точки	X, м	Y, м
181	564506.47	1416551.73
180	564543.52	1416560.70
183	564542.37	1416584.19
184	564504.56	1416580.30
185	564504.87	1416559.71
186	564504.89	1416558.45
181	564506.47	1416551.73
Условный номер земельного участка		ЗУ103
Площадь земельного участка, кв.м		1000
Номер точки	X, м	Y, м
184	564504.56	1416580.30
183	564542.37	1416584.19
187	564541.04	1416608.85
188	564504.16	1416609.12
184	564504.56	1416580.30
Условный номер земельного участка		ЗУ104
Площадь земельного участка, кв.м		1000
Номер точки	X, м	Y, м
187	564541.04	1416608.85
189	564540.30	1416636.66
190	564503.70	1416635.74
191	564503.98	1416618.55
188	564504.16	1416609.12
187	564541.04	1416608.85
Условный номер земельного участка		ЗУ105
Площадь земельного участка, кв.м		1000
Номер точки	X, м	Y, м
190	564503.70	1416635.74
189	564540.30	1416636.66

192	564538.44	1416664.50
193	564503.29	1416663.59
190	564503.70	1416635.74
Условный номер земельного участка		ЗУ106
Площадь земельного участка, кв.м		1000
Номер точки	Х, м	Y, м
193	564503.29	1416663.59
192	564538.44	1416664.50
194	564538.79	1416691.71
195	564502.85	1416692.66
193	564503.29	1416663.59
Условный номер земельного участка		ЗУ107
Площадь земельного участка, кв.м		1000
Номер точки	Х, м	Y, м
194	564538.79	1416691.71
196	564545.63	1416706.04
197	564502.30	1416727.03
195	564502.85	1416692.66
194	564538.79	1416691.71
Условный номер земельного участка		ЗУ108
Площадь земельного участка, кв.м		1000
Номер точки	Х, м	Y, м
196	564545.63	1416706.04
198	564559.10	1416720.94
199	564524.40	1416742.46
200	564507.01	1416732.48
201	564502.29	1416729.78
197	564502.30	1416727.03
196	564545.63	1416706.04
Условный номер земельного участка		ЗУ109
Площадь земельного участка, кв.м		1000
Номер точки	Х, м	Y, м
202	564569.60	1416738.40
203	564570.54	1416748.06
204	564559.37	1416762.47
199	564524.40	1416742.46
198	564559.10	1416720.94
202	564569.60	1416738.40
Условный номер земельного участка		ЗУ110
Площадь земельного участка, кв.м		53061
Номер точки	Х, м	Y, м
53	564633.56	1416360.25
54	564638.29	1416365.68
55	564652.44	1416370.97
1	564660.99	1416368.52
14	564673.48	1416430.21
56	564674.36	1416447.33
57	564675.77	1416477.08
58	564677.30	1416509.74
59	564678.74	1416545.08
60	564705.10	1416545.19
61	564703.90	1416581.19
62	564682.22	1416581.76
63	564681.54	1416583.04
64	564680.84	1416586.15
65	564681.63	1416601.04
66	564683.96	1416630.47
67	564684.56	1416650.30
68	564685.69	1416670.43
69	564686.05	1416690.91
70	564687.03	1416711.31
71	564688.10	1416733.00
72	564689.12	1416755.33

73	564689.94	1416777.43
74	564690.39	1416790.34
75	564690.83	1416800.64
76	564691.08	1416824.11
77	564691.19	1416848.20
78	564690.14	1416870.46
79	564688.90	1416894.64
80	564686.99	1416920.57
81	564684.58	1416946.15
82	564681.96	1416972.34
83	564679.45	1416998.78
84	564678.18	1417012.55
85	564676.62	1417026.49
86	564673.93	1417053.44
87	564672.40	1417080.74
88	564672.40	1417100.72
89	564672.40	1417113.42
90	564670.27	1417127.99
91	564665.69	1417153.12
92	564665.09	1417156.25
93	564661.92	1417172.73
94	564660.39	1417182.04
95	564658.71	1417192.61
96	564657.12	1417208.28
97	564654.34	1417234.84
98	564651.75	1417260.04
99	564649.16	1417285.25
100	564646.36	1417311.67
101	564643.52	1417339.27
102	564640.41	1417369.03
103	564637.03	1417401.11
104	564633.61	1417435.33
105	564629.31	1417472.91
106	564626.98	1417490.08
107	564623.78	1417510.25
108	564645.86	1417522.65
109	564643.21	1417537.60
110	564641.80	1417538.40
111	564623.38	1417518.75
112	564622.01	1417517.13
113	564620.24	1417514.76
114	564618.09	1417511.85
115	564611.85	1417503.43
116	564606.13	1417495.71
117	564600.73	1417488.45
118	564535.58	1417400.53
119	564529.88	1417392.83
120	564523.64	1417384.42
121	564520.88	1417380.69
122	564509.83	1417268.79
123	564523.95	1417221.91
124	564533.51	1417190.30
125	564549.68	1417197.51
126	564569.28	1417165.20
127	564591.13	1417147.71
128	564615.62	1417130.92
129	564631.03	1417123.02
130	564643.41	1417117.08
131	564648.52	1417111.78
132	564648.83	1417110.76
133	564612.47	1417101.45
134	564650.34	1417101.06
135	564650.53	1417081.13

136	564650.55	1417070.34
137	564653.51	1417034.82
138	564655.14	1416992.37
139	564658.44	1416960.98
140	564661.91	1416930.61
141	564664.89	1416900.92
142	564666.97	1416871.58
143	564668.10	1416842.72
144	564667.96	1416813.68
145	564667.12	1416786.22
146	564666.39	1416759.73
147	564665.60	1416734.33
50	564664.38	1416708.20
51	564625.83	1416710.10
52	564582.70	1416712.69
148	564591.00	1416731.79
149	564591.70	1416738.31
150	564592.96	1416751.82
151	564593.72	1416767.09
152	564595.13	1416795.14
153	564595.83	1416811.65
154	564597.58	1416823.56
155	564598.78	1416831.53
156	564597.75	1416851.68
157	564599.20	1416881.95
158	564600.21	1416903.05
159	564600.35	1416914.82
160	564601.57	1416948.61
161	564601.70	1416954.94
162	564594.67	1416944.01
163	564588.00	1416933.65
164	564584.24	1416927.78
165	564577.96	1416773.04
166	564572.81	1416770.10
167	564559.37	1416762.47
168	564570.54	1416748.06
169	564569.60	1416738.40
170	564559.10	1416720.94
171	564545.63	1416706.04
172	564538.79	1416691.71
173	564538.44	1416664.50
174	564540.30	1416636.66
175	564541.04	1416608.85
176	564542.37	1416584.19
177	564543.52	1416560.70
178	564547.50	1416535.58
179	564556.75	1416514.03
180	564563.56	1416503.21
181	564571.92	1416493.24
182	564583.38	1416482.60
183	564603.96	1416459.04
184	564623.54	1416441.45
185	564638.07	1416428.80
186	564647.94	1416417.92
187	564625.30	1416370.56
188	564630.17	1416364.39
53	564633.56	1416360.25
За исключением		
15	564652.76	1416462.53
16	564653.14	1416495.11
17	564653.62	1416523.75
18	564655.19	1416551.95
19	564656.63	1416580.31

20	564659.05	1416607.62
21	564660.33	1416634.15
22	564661.76	1416660.62
23	564662.49	1416687.42
24	564625.39	1416689.74
25	564607.83	1416690.90
26	564571.27	1416693.21
27	564570.27	1416665.47
28	564569.29	1416638.13
29	564568.28	1416610.70
30	564567.68	1416582.14
31	564568.02	1416553.73
32	564575.18	1416532.32
33	564578.30	1416525.76
34	564585.24	1416511.17
35	564615.84	1416482.74
36	564637.32	1416463.19
15	564652.76	1416462.53
За исключением		
23	564662.49	1416687.42
50	564664.38	1416708.20
51	564625.83	1416710.10
52	564582.70	1416712.69
26	564571.27	1416693.21
25	564607.83	1416690.90
24	564625.39	1416689.74
23	564662.49	1416687.42
23	564662.49	1416687.42
За исключением		
198	564612.65	1417169.38
199	564638.79	1417170.73
200	564635.86	1417199.35
201	564633.14	1417225.59
202	564630.58	1417250.47
203	564627.93	1417276.00
204	564625.34	1417300.58
205	564622.71	1417326.15
206	564619.82	1417353.03
207	564617.32	1417378.32
208	564614.71	1417403.26
209	564611.99	1417429.75
210	564575.79	1417427.94
211	564576.06	1417418.23
212	564568.97	1417418.05
213	564555.27	1417399.35
214	564547.05	1417388.23
215	564539.03	1417377.39
216	564539.46	1417373.25
217	564541.97	1417349.20
218	564544.54	1417323.81
219	564546.42	1417305.60
220	564547.06	1417297.69
221	564549.51	1417272.56
222	564552.46	1417246.74
223	564554.20	1417230.96
196	564561.45	1417220.93
197	564574.96	1417203.80
224	564588.50	1417191.32
198	564612.65	1417169.38
Условный номер земельного участка		ЗУ111
Площадь земельного участка, кв.м		1345
Номер точки	Х, м	У, м
1	564660.99	1416368.52

2	564665.26	1416371.06
3	564671.53	1416375.10
4	564679.92	1416380.91
5	564686.15	1416385.87
6	564692.88	1416391.39
7	564698.30	1416398.74
8	564702.96	1416403.32
9	564704.26	1416404.60
10	564710.58	1416411.71
11	564710.51	1416420.21
12	564708.65	1416417.20
13	564688.39	1416416.51
14	564673.48	1416430.21
1	564660.99	1416368.52
Условный номер земельного участка		3У112
Площадь земельного участка, кв.м		1766
Номер точки	Х, м	У, м
23	564662.49	1416687.42
50	564664.38	1416708.20
51	564625.83	1416710.10
52	564582.70	1416712.69
26	564571.27	1416693.21
25	564607.83	1416690.90
24	564625.39	1416689.74
23	564662.49	1416687.42
Условный номер земельного участка		3У113
Площадь земельного участка, кв.м		2695
Номер точки	Х, м	У, м
37	564618.53	1416524.99
38	564619.64	1416553.31
39	564620.55	1416580.76
40	564622.01	1416608.12
41	564623.44	1416635.61
42	564624.40	1416662.90
24	564625.39	1416689.74
25	564607.83	1416690.90
43	564606.84	1416664.04
44	564605.85	1416636.74
45	564604.45	1416609.26
46	564602.98	1416581.90
47	564604.33	1416554.45
48	564608.22	1416554.43
49	564607.29	1416525.30
37	564618.53	1416524.99
Условный номер земельного участка		3У114
Площадь земельного участка, кв.м		566
Номер точки	Х, м	У, м
160	564601.57	1416948.61
189	564626.84	1416952.94
190	564626.42	1416958.31
191	564625.99	1416992.15
161	564601.70	1416954.94
160	564601.57	1416948.61
Условный номер земельного участка		3У115
Площадь земельного участка, кв.м		744
Номер точки	Х, м	У, м
192	564597.62	1417183.03
193	564597.07	1417195.32
194	564594.52	1417220.11
195	564594.07	1417224.33
196	564561.45	1417220.93
197	564574.96	1417203.80
192	564597.62	1417183.03



Российская Федерация
Общество с ограниченной ответственностью
«ЗЕНИТ»

Юридический адрес: 454048, г. Челябинск, Свердловский проспект, д. 84Б, офис 7.16, ИНН/КПП 7451387459/745301001, Р/счет 40702810490000020789 в ПАО «Челябинвестбанк», г. Челябинск к/сч. 30101810400000000779 БИК 047501779 т. 89507420077 zenit-project@yandex.ru

Проект планировки территории и проект межевания территории части квартала № 6 планировочного подрайона 4.2.2. Жилой микрорайон - «Синичкино» Восточного городского планировочного района в Петропавловск-Камчатском городском округе (в целях предоставления земельных участков в районе улицы 2-я Шевченко участникам специальной военной операции и членам их семей для ведения садоводства)

ПРОЕКТ ПЛАНИРОВКИ ТЕРРИТОРИИ

Раздел 1. Проект планировки территории (основная часть)

Челябинск, 2025



Российская Федерация
Общество с ограниченной ответственностью
«ЗЕНИТ»

Юридический адрес: 454048, г. Челябинск, Свердловский проспект, д. 84Б, офис 7.16, ИНН/КПП 7451387459/745301001, Р/счет 40702810490000020789 в ПАО «Челябинвестбанк», г. Челябинск к/сч. 30101810400000000779 БИК 047501779 т. 89507420077 zenit-project@yandex.ru

Проект планировки территории и проект межевания территории части квартала № 6 планировочного подрайона 4.2.2. Жилой микрорайон - «Синичкино» Восточного городского планировочного района в Петропавловск-Камчатском городском округе (в целях предоставления земельных участков в районе улицы 2-я Шевченко участникам специальной военной операции и членам их семей для ведения садоводства)

ПРОЕКТ ПЛАНИРОВКИ ТЕРРИТОРИИ

Раздел 1. Проект планировки территории (основная часть)

Заказчик: Управление архитектуры и градостроительства администрации городского округа Петропавловск-Камчатский

Исполнитель: ООО «ЗЕНИТ»

Генеральный директор
ООО «ЗЕНИТ»

Пасынков А.В.

Инженер-проектировщик

Щеникова П.В.



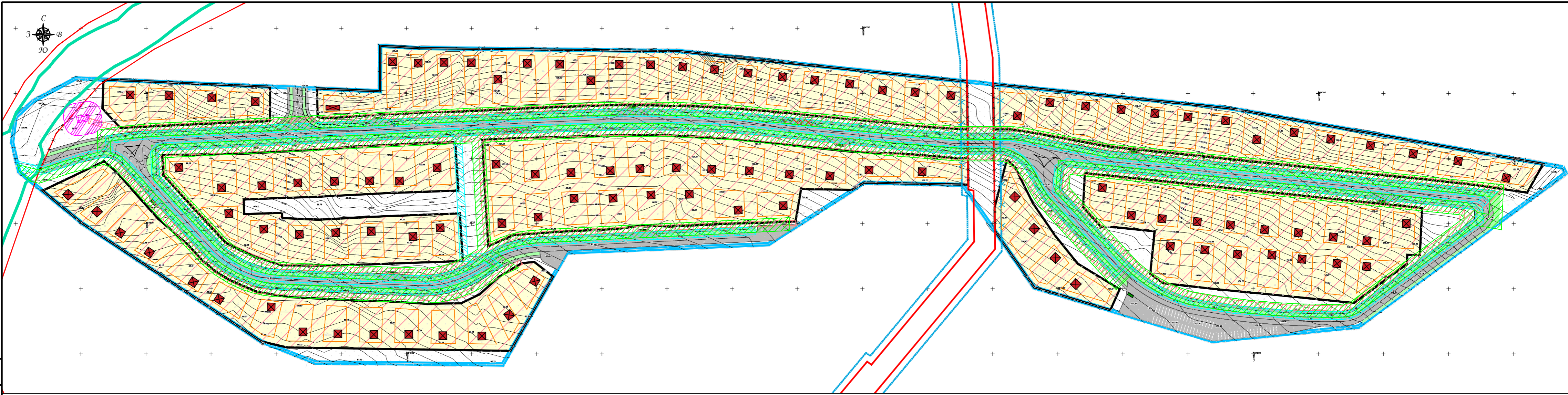
Челябинск, 2025

СОСТАВ ДОКУМЕНТАЦИИ ПО ПЛАНИРОВКЕ ТЕРРИТОРИИ

№ п/п	Наименование документа
ПРОЕКТ ПЛАНИРОВКИ ТЕРРИТОРИИ	
Раздел 1	Проект планировки территории (основная часть)
Раздел 2	Проект планировки территории (материалы по обоснованию)
ПРОЕКТ МЕЖЕВАНИЯ ТЕРРИТОРИИ	
Раздел 3	Проект межевания территории (основная часть)
Раздел 4	Проект межевания территории (материалы по обоснованию)

СОДЕРЖАНИЕ

Обозначение	Наименование	Страница
Раздел 1. Проект планировки территории (основная часть)		
Графическая часть		
	Состав документации по планировке территории	3
	Содержание	4
0138300000425000379 -ППТ-ОЧ.ГЧ	Чертеж планировки территории	5
Текстовая часть		
	Положение о характеристиках планируемого развития территории, в том числе о плотности и параметрах застройки территории	6
	Положения об очередности планируемого развития территории	13



Условные обозначения

- граница территории проектирования
- граница зоны планируемого размещения линейного объекта в соответствии с проектом планировки территории, разработанным на основании постановления администрации Петропавловск - Камчатского городского округа от 07.10.2025 № 2244 «О подготовке проекта планировки территории и проекта межевания территории для размещения линейного объекта «Строительство подъездной автомобильной дороги от примыкания к магистральной автодороге Восточное шоссе до объекта логистический комплекс «Камчатка»
- красные линии линейного объекта в соответствии с проектом планировки территории, разработанным на основании постановления администрации Петропавловск - Камчатского городского округа от 07.10.2025 № 2244 «О подготовке проекта планировки территории и проекта межевания территории для размещения линейного объекта «Строительство подъездной автомобильной дороги от примыкания к магистральной автодороге Восточное шоссе до объекта логистический комплекс «Камчатка»
- красные линии, утвержденные постановлением администрации Петропавловск - Камчатского городского округа №2847 от 24.11.2017 "Об утверждении проекта планировки территории и проекта межевания территории, предназначенных для размещения линейного объекта "Газопровод межпоселковый до потребителей Петропавловск-Камчатского городского округа (от ГРП до п. Нагорный, п. Дальний, п. Заозерный) Камчатского края" в Восточном городском планировочном районе
- изменяемые красные линии
- устанавливаемые красные линии
- линии отступа от красных линий, утвержденные постановлением администрации Петропавловск - Камчатского городского округа №2847 от 24.11.2017 "Об утверждении проекта планировки территории и проекта межевания территории, предназначенных для размещения линейного объекта "Газопровод межпоселковый до потребителей Петропавловск-Камчатского городского округа (от ГРП до п. Нагорный, п. Дальний, п. Заозерный) Камчатского края" в Восточном городском планировочном районе
- X · X · изменяемые линии отступа от красных линий

- границы зоны планируемого размещения объектов капитального строительства
- улично-дорожная сеть
- территория, ведения гражданами садоводства или огородничества для собственных нужд
- зона планируемого размещения территории для ведения садоводства, с возможностью возведения садовых домов
- объект капитального строительства
- зона планируемого размещения сетей водоснабжения
- зона планируемого размещения сетей теплоснабжения
- зона планируемого размещения сетей электроснабжения
- зона планируемого размещения ТП - 6/0,4 кВ

Планируемые элементы планировочной структуры

Примечание
 1. В соответствии со статьей 42 Градостроительного кодекса РФ, основная часть проекта планировки территории включает в себя чертеж или чертежи территории, на которых отображаются: красные линии; границы существующих (при наличии) и планируемых элементов планировочной структуры (в случае выделения одного или нескольких элементов планировочной структуры, изменения одного или нескольких существующих элементов планировочной структуры; границы зон планируемого размещения объектов капитального строительства).

Согласовано
Взам. инв. №
Подп. и дата
Инв. № подл.

013830000425000379-ППТ-ОЧ.ГЧ					
Проект планировки территории и проект межевания территории части квартала №6 планировочного подрайона 4.2.2. Жилой микрорайон - "Синичкино" Восточного городского планировочного района в Петропавловск-Камчатском городском округе (в целях предоставления земельных участков в районе улицы 2-я Шевченко участникам специальной военной операции и членам их семей для ведения садоводства)					
Изм.	№ уч.	Лист	Л. док.	Подпись	Дата
					10.2025
					10.2025
				Проект планировки территории Основная часть	Стадия ДПТ
				Чертеж планировки территории М1:2000	Лист 1
					Листов 1
				ООО "ЗЕНИТ"	формат А4х3

ВВЕДЕНИЕ

Подготовка документации по планировке территории осуществляется в целях обеспечения устойчивого развития территорий, в том числе выделения элементов планировочной структуры, установления границ земельных участков, установления границ зон планируемого размещения объектов капитального строительства.

Основанием для разработки проекта планировки территории является постановление администрации Петропавловск – Камчатского городского округа от 16.04.2025 № 854 «О принятии решения о подготовке проекта планировки территории и проекта межевания территории части квартала № 6 планировочного подрайона 4.2.2. Жилой микрорайон – «Синичкино» Восточного городского планировочного района в Петропавловск-Камчатском городском округе (в целях предоставления земельных участков в районе улицы 2-я Шевченко участникам специальной военной операции и членам их семей для ведения садоводства)».

Проект разработан проектной организацией ООО «ЗЕНИТ» (454048, г. Челябинск, Свердловский проспект, д.84Б, офис 7.16) в соответствии с муниципальным контрактом №0138300000425000379 и техническим заданием, Градостроительным кодексом Российской Федерации, Земельным кодексом Российской Федерации, иными федеральными законами, нормативными правовыми актами Камчатского края, для выделения элементов планировочной структуры, установления границ территорий общего пользования, границ зон планируемого размещения объектов капитального строительства, определения характеристик и очередности планируемого развития территории.

Заказчик проекта: Управление архитектуры и градостроительства администрации Петропавловск-Камчатского городского округа.

Проект планировки территории разработан в соответствии с требованиями действующего законодательства, а именно:

- Градостроительный кодекс Российской Федерации;
- Земельный кодекс Российской Федерации;
- Водный кодекс Российской Федерации;
- Воздушный кодекс Российской Федерации;
- Федеральный закон от 06.10.2003 № 131-ФЗ. «Об общих принципах организации местного самоуправления в Российской Федерации»;
- Федеральный закон от 18.06.2001 № 78-ФЗ «О землеустройстве»;
- Федеральный закон от 24.07.2007 № 221-ФЗ «О кадастровой деятельности»;
- Федеральный закон от 10.01.2002 № 7-ФЗ «Об охране окружающей среды»;
- Федеральный закон от 22.07.2008 № 123-ФЗ «Технический регламент о требованиях пожарной безопасности»;
- Федеральный закон от 21.12.1994 № 68-ФЗ «О защите населения и территорий от чрезвычайных ситуаций природного и техногенного характера»;
- Постановление Правительства РФ от 12.04.2012 № 289 «О федеральной государственной информационной системе территориального планирования» (вместе с «Правилами ведения федеральной государственной информационной системы территориального планирования»);

- РДС 30-201-98 Система нормативных документов в строительстве. Руководящий документ системы. Инструкция о порядке проектирования и установления красных линий в городах и других поселениях Российской Федерации, принятый Постановлением Госстроя Российской Федерации от 06.04.1998 № 18-30;

- Приказ Минэкономразвития России от 09.01.2018 № 10 «Об утверждении Требований к описанию и отображению в документах территориального планирования объектов федерального значения, объектов регионального значения, объектов местного значения и о признании утратившим силу приказа Минэкономразвития России от 7 декабря 2016 г. № 793»;

- Приказ Минэкономразвития России от 17.06.2021 № 349 «Об утверждении требований к структуре и форматам информации, предусмотренной частью 2 статьи 57.1 Градостроительного кодекса Российской Федерации, составляющей информационный ресурс федеральной государственной информационной системы территориального планирования»;

- СП 42.13330.2016 Градостроительство. Планировка и застройка городских и сельских поселений. Актуализированная редакция СНиП 2.07.01-89*, утвержденный приказом Министерства строительства и жилищно-коммунального хозяйства Российской Федерации от 30.12.2016 № 1034/пр.;

- СП 476.1325800.2020. Территории городских и сельских поселений. Правила планировки, застройки и благоустройства жилых микрорайонов, утвержденный приказом Министерства строительства и жилищно-коммунального хозяйства Российской Федерации от 24.01.2020 № 33/пр.;

- Закон Камчатского края от 14.11.2012 № 160 «О регулировании отдельных вопросов градостроительной деятельности в Камчатском крае»;

- Закон Камчатского края от 02.10.2023 № 251 «О предоставлении земельных участков в собственность отдельных категорий граждан, принимающих (принимавших) участие в специальной военной операции, и членов их семей в Камчатском крае»;

- Решение Городской Думы Петропавловск-Камчатского городского округа Камчатского края от 23.12.2009 № 697-р «О корректировке генерального плана Петропавловск-Камчатского городского округа и утверждении его в новой редакции»;

- Решение Городской Думы Петропавловск-Камчатского городского округа Камчатского края от 12.10.2010 № 294-нд «О Правилах землепользования и застройки Петропавловск-Камчатского городского округа»;

- СП 438.1325800.2019 Инженерные изыскания при планировке территорий. Общие требования;

- СП 47.13330.2016 Инженерные изыскания для строительства. Основные положения. Актуализированная редакция СНиП 11-02-96;

- СП 317.1325800.2017 Инженерно-геодезические изыскания для строительства. Общие правила производства работ;

- СП 11-104-97 «Инженерно-геодезические изыскания для строительства»;

- СП 11-105-97 «Инженерно-геологические изыскания для строительства. Часть I. Общие правила производства работ»;

- СП 11-103-97. «Инженерно-гидрометеорологические изыскания для строительства»;
- СП 11-102-97 «Инженерно-экологические изыскания для строительства»;
- Технические регламенты, СП, СНиП, СанПиН и другие действующие нормативные документы.

1. Положение о характеристиках планируемого развития территории, в том числе о плотности и параметрах застройки территории

Настоящее Положение определяет характеристики планируемого развития территории, установленные Правилами землепользования и застройки Петропавловск-Камчатского городского округа, утвержденными Решением Городской Думы Петропавловск-Камчатского городского округа Камчатского края от 12.10.2010 № 294-нд.

Участок проектирования относится к территориальной зоне Ж-1 – Зона застройки усадебного типа.

Территориально проектируемый объект расположен в Камчатском крае, территория квартала № 6 планировочного подрайона 4.2.2. Жилой микрорайон – «Синичкино» Восточного городского планировочного района в Петропавловск-Камчатском городском округе.

Рельеф местности средней сложности, представлен высотными отметками от 87 до 123 метров. Минимальный уклон составляет 4%, а максимальный уклон составляет 12%. Среднее значение уклона территории 7%, для размещения земельных участков для садоводства - 4%. Данная территория является благоприятной для строительства.

В рамках проекта планировки территории, учитывая градостроительные регламенты указанной территориальной зоны, предусматривается следующее развитие территории проектирования:

- образование земельных участков в целях предоставления земельных участков участникам специальной военной операции и членам их семей для ведения садоводства.

При разработке проекта планировки учтены:

- границы проектируемой автомобильной дороги регионального назначения, предусмотренной в соответствии с Картой планируемого размещения объектов местного значения Петропавловск-Камчатского городского округа в области автомобильных дорог местного значения и развития систем пассажирского транспорта в связи с решением вопросов местного значения, входящей в состав Генерального плана Петропавловск-Камчатского городского округа, утвержденного Решением Городской Думы Петропавловск-Камчатского городского округа Камчатского края от 23.12.2009 № 697-р (границы проектируемой автомобильной дороги регионального назначения находятся за пределами границ проектирования);

- границы планируемой магистральной улицы районного значения, в отношении которой постановлением администрации Петропавловск-Камчатского городского округа от 07.10.2025 №2244 принято решение о подготовке проекта планировки и проекта межевания территории для размещения линейного объекта «Строительство подъездной автомобильной дороги от примыкания к магистральной автодороге Восточное шоссе до объекта логистический комплекс «Камчатка»);

- границы газопровода, утвержденные постановлением администрации Петропавловск-Камчатского городского округа № 2847 от 24.11.2017 «Об утверждении проекта планировки территории и проект межевания

территории, предназначенных для размещения линейного объекта «Газопровод межпоселковый до потребителей Петропавловск-Камчатского городского округа (от ГРП до п. Нагорный, п. Дальний, п. Заозерный) Камчатского края» в Восточном городском планировочном районе».

Учитывая границы размещения существующих и планируемых линейных объектов проектом предложено:

- образование 115 земельных участков, из них 109 - для ведения садоводства и 6 - территория общего пользования);
- прокладка сетей (водоснабжения, теплоснабжения, электроснабжения);
- строительство ТП-6/0,4 кВ с трансформатором расчетной мощности;
- организация дополнительного освещения (сети электроснабжения напряжением 0,4 кВ);
- территория общего пользования

Площадь границы проектирования 17,5 га. Площадь территории общего пользования: 6 га.

Объекты капитального строительства и инфраструктура:

Размещение объектов федерального и регионального и местного значения проектом не предусмотрены.

В границах участка проектирования предусмотрено размещение объектов жилищного строительства (садовые дома), сетей и сооружений инженерно-технического обеспечения, улично-дорожной сети и объектов благоустройства.

Элементы планировочной структуры – квартал и улично-дорожная сеть.

Перечень координат характерных точек красных линий, планируемых к установлению сформирован в системе координат МСК-41, зона 1 (Таблица 1).

Улично - дорожная сеть и транспортное обслуживание

Ширина улиц местного значения в красных линиях застройки – 22 м, с шириной проезжей части 7 м (2 полосы движения).

Протяженность улиц в границах участка проектирования - 2090 м. Покрытие проезжих частей – асфальтобетон.

Пешеходное движение осуществляется по системе взаимосвязанных тротуаров, расположенных вдоль улиц, по которым обеспечивается выход по кратчайшим расстояниям. Ширина тротуаров принята 2,0 м. Пересечения тротуаров с улично-дорожной сетью предлагаются в одном уровне.

Проектом предлагается маршрут общественного транспорта в границах размещения объекта, включающий два остановочных павильона.

Хранение легковых автомобилей индивидуального пользования осуществляется на участках владельцев индивидуальных жилых домов.

Реализация проектных предложений требует дальнейшей проработки специализированными организациями.

Благоустройство территории

Освещение улиц микрорайона предусмотрено на опорах.

Проектирование освещения улиц выполняется в составе проектов благоустройства с учетом характеристик светоотражения дорожных покрытий и решений по озеленению.

Жилые зоны оборудуются хозяйственными площадками (площадками для мусороконтейнеров), к которым обеспечивается подъезд. Проектом запроектировано 9 площадок для мусоросборников.

Инженерное обеспечение

В рамках проекта планировки решены вопросы обеспечения населения системами инженерно-технического назначения, рассчитаны показатели потребления и необходимые площади земельных участков для размещения объектов инженерного обеспечения. При дальнейшем проектировании каждой из рассмотренных систем необходимо выполнение рабочих проектов в составе, определенном действующим законодательством Российской Федерации.

В соответствии с письмом КГУП «Камчатский водоканал» от 08.10.2025 № 25-13681/12 коридор для строительства сетей водопровода, необходимый для переключения потребителей микрорайона Нагорный на Главную насосную станцию, перенесен в южную часть проектируемой территории квартала № 6 планировочного подрайона 4.2.2 Жилого микрорайона «Синичкино».

Проектом предусмотрено:

- проектирование системы холодного водоснабжения микрорайона с подключением к действующим сетям города (водопровод Ø 110, проходящий по ул.2-я Шевченко);

- обеспечение горячим водоснабжением в жилых домах обеспечивается от системы централизованного холодного водоснабжения нагревом индивидуальными автономными источниками теплоснабжения, установленными в каждом доме (электрические котлы);

- обеспечение системы водоотведения предлагается размещением сооружений местной канализации с устройством водонепроницаемого приемника жидких бытовых отходов на проектируемых земельных участках;

- обеспечение теплоснабжением домов может быть предусмотрено индивидуальными электрическими котлами (в соответствии со Схемой теплоснабжения Петропавловск-Камчатского городского округа до 2040 года, утвержденной постановлением администрации Петропавловска-Камчатского городского округа от 30.06.2025 № 1488, предусмотрены мероприятия по развитию системы теплоснабжения и снятию технических ограничений, позволяющих обеспечить возможность подключения объектов «Малоэтажная жилая застройка в районе улицы 2-я Шевченко». Новая котельная в Восточном планировочном районе города - 5,5 Гкал/ч. Период реализации мероприятий 2029 г.);

- проектирование системы электроснабжения микрорайона с подключением к существующим сетям города (строительство ТП-6/0,4 кВ с трансформатором расчетной мощности, строительство ЛЭП-6 кВ расчетного сечения от РУ-6 кВ ТП-266/2 до РУ-6 кВ проектируемой ТП-6/0,4 кВ, строительство ЛЭП до 1 кВ расчетного сечения от РУ-0,4 кВ проектируемой ТП-6/0,4 кВ до границ земельного участка правообладателя);

- газоснабжение района не предусмотрено.

Для удобства ремонта (без вскрытия дорожного полотна) при возникновении аварийной ситуации, сети, проходящие под проезжей частью, заключить в футляры.

Протяженность планируемых сетей водоснабжения в границах участка проектирования составляет 3704,4 м.

Протяженность планируемых сетей теплоснабжения в границах участка проектирования составляет 3667,2 м.

Протяженность планируемых сетей электроснабжения в границах участка проектирования составляет 3605,6 м (воздушную линию электроснабжения 0,4 кВ планируется предусмотреть от трансформаторной подстанции ТП-6/0,4 кВ).

Санитарная очистка территории

В границах проектирования предусмотрено размещение 9 площадок для сбора твердых коммунальных отходов.

Для установки мусорных контейнеров предусмотрены специальные площадки с бетонным или асфальтовым покрытием, ограниченные бордюром и зелеными насаждениями (кустарниками) по периметру и имеющие подъездной путь для автотранспорта. При оборудовании контейнерных площадок необходимо предусматривать места для складирования крупногабаритных отходов.

В соответствии с п. 2.2.3 СанПиН 42-128-4690-88 площадки для установки контейнеров удалены от жилых домов и от мест отдыха населения на расстояние не менее 20 м, но не более 100 м (норма проектом выдержана).

Земельные участки для ведения садоводства:

Статьей 3 Закона Камчатского края от 02.10.2023 №251 «О предоставлении земельных участков в собственность отдельных категории граждан, принимающих (принимавших) участие в специальной военной операции, и членов их семей в Камчатском крае» определены предельные размеры земельных участков для ведения садоводства для собственных нужд в городских округах: максимальный -0,15 гектар, минимальный – 0,05 гектара.

Согласно п. 1 ч. 6 ст. 14 Правилами землепользования и застройки Петропавловск-Камчатского городского округа, утвержденными Решением Городской Думы Петропавловск-Камчатского городского округа Камчатского края от 12.10.2010 № 294-нд, в зоне застройки усадебного типа установлены предельные (минимальные/максимальные) размеры земельных участков для ведения садоводства – от 1000 кв.м. до 2500 кв.м.

Документацией предусмотрено образование 109 земельных участков, выделяемых для ведения садоводства, площадью 1000 кв.м., расположенных на землях населенных пунктов.

Проектом определена конфигурация и площадь земельных участков с учетом сложившегося рельефа и улично-дорожной сети, сформированной в соответствии с существующей и проектируемой улично-дорожной сетью.

Предусмотрен подъезд и пешеходный доступ к участкам.

Образование участков осуществляется с соблюдением санитарных норм и градостроительных регламентов, действующих на данной территории.

При образовании учитываются права третьих лиц и отсутствие обременений.

В соответствии с Правилами землепользования и застройки Петропавловск-Камчатского городского округа образуемые земельные участки будут располагаться в территориальной зоне Ж-1, для которой предусмотренный вид разрешенного использования – ведение садоводства (13.2).

Проектом предусмотрено образование 6 земельных участков - территории общего пользования.

2. Положения об очередности планируемого развития территории

Для наиболее рационального освоения территории проектирования и создания благоприятных условий проживания населения рекомендуется комплексный подход к процессу проектирования и строительства территории в выделенных границах.

Реализация проекта должна быть осуществлена одним этапом, включающим в себя полный цикл последовательных действий, охватывающих весь процесс проектирования.

Работы по реализации объекта включают в себя следующие мероприятия:

- образование и постановка на кадастровый учет земельных участков для ведения садоводства, улично-дорожной сети (территории общего пользования);

- проведение строительных работ, с ведением строительного контроля и государственного надзора, в случаях, предусмотренных Градостроительным кодексом РФ (в случае необходимости).

Рекомендуется следующая общая очередность проведения строительных работ:

1.Очередь: Вынос границ планируемого развития на местность (земельные участки);

2.Очередь: Инженерная подготовка территории (организация планируемого рельефа);

3.Очередь: Строительство инженерных коммуникаций без подключения абонентов;

4.Очередь: Строительство улично-дорожной сети;

5.Очередь: Организация территории общего пользования

6.Очередь: Строительство объектов застройки (садовые дома) собственниками земельных участков.

Информация о планируемых мероприятиях по обеспечению сохранения применительно к территориальным зонам, в которых планируется размещение объектов федерального значения, объектов регионального значения, объектов местного значения, фактических показателей обеспеченности территории объектами коммунальной, транспортной, социальной инфраструктур и фактических показателей территориальной доступности таких объектов для населения

В границах территории проектирования не предусматривается размещение объектов федерального значения, объектов регионального значения, объектов местного значения. Следовательно, сведения о плотности и параметрах застройки

территории, необходимые для размещения указанных объектов, а также в целях согласования проекта планировки территории в соответствии с ч. 12.7 ст. 45 Градостроительного кодекса Российской Федерации информация о планируемых мероприятиях по обеспечению сохранения применительно к территориальным зонам, в которых планируется размещение указанных объектов, фактических показателей обеспеченности территории объектами коммунальной, транспортной, социальной инфраструктур и фактических показателей территориальной доступности таких объектов для населения, не подлежат отображению в настоящем разделе.

Технико-экономические показатели

№ п/п	Наименование	Ед. изм.	Показатели
1	2	3	4
1	Общая площадь квартала в границах проектирования	га	17,5
2	Общая площадь жилой застройки	га	10,9
3	Плотность жилой застройки	%	63
4	Плотность населения	чел/га	25,8
5	Численность населения на расчетный срок	чкл	450
6	Плотность улично-дорожной сети	км/км ²	12,2
7	Количество участков для ведения садоводства	шт	109
8	Площадь земельных участков для ведения садоводства	м ²	1000
9	Количество участков территории общего пользования	шт	6
10	Площадь земельных участков территории общего пользования	га	6,17
11	Протяженность улично-дорожной сети	км	2090

Перечень координат характерных точек красных линий, планируемых к установлению

Таблица 1

№ точки	X	Y
1	564703.89	1416581.19
2	564701.67	1416629.62
3	564736.52	1416629.80
4	564735.45	1416648.02
5	564734.63	1416659.40
6	564734.71	1416668.08
7	564734.52	1416688.64
8	564734.19	1416699.19
9	564734.22	1416710.12
10	564733.96	1416731.40

11	564733.77	1416753.24
12	564733.39	1416776.54
13	564733.10	1416799.98
14	564732.80	1416824.16
15	564732.57	1416848.19
16	564732.50	1416859.40
17	564730.79	1416874.14
18	564729.62	1416884.23
19	564728.66	1416892.50
20	564727.89	1416899.78
21	564726.89	1416909.07
22	564725.17	1416925.11

23	564724.25	1416933.92
24	564723.98	1416936.41
25	564722.45	1416951.46
26	564721.71	1416958.78
27	564719.82	1416977.36
28	564719.16	1416983.64
29	564717.09	1417003.25
30	564716.57	1417008.50
31	564715.62	1417017.55
32	564714.50	1417028.15
33	564713.95	1417033.35
34	564711.78	1417053.89
35	564711.33	1417058.21
36	564709.09	1417080.26
37	564672.40	1417080.74
38	564673.93	1417053.44
39	564676.62	1417026.49
40	564678.18	1417012.55
41	564679.45	1416998.78
42	564681.96	1416972.34
43	564684.58	1416946.15
44	564686.99	1416920.57
45	564688.90	1416894.64
46	564690.14	1416870.46
47	564691.08	1416824.11
48	564690.83	1416800.64
49	564690.39	1416790.34
50	564689.94	1416777.43
51	564689.12	1416755.33
52	564688.10	1416733.00
53	564687.03	1416711.31
54	564686.05	1416690.91
55	564685.69	1416670.43
56	564684.56	1416650.30
57	564683.96	1416630.47
58	564681.63	1416601.04
59	564680.84	1416586.15
60	564681.54	1416583.04
61	564682.22	1416581.76
1	564703.89	1416581.19
62	564664.38	1416708.21
63	564665.60	1416734.33
64	564666.39	1416759.73
65	564667.12	1416786.22
66	564667.96	1416813.68
67	564668.10	1416842.72
68	564666.97	1416871.58
69	564664.89	1416900.92
70	564661.91	1416930.61

71	564658.44	1416960.98
72	564655.14	1416992.37
73	564653.51	1417034.82
74	564650.55	1417070.34
75	564650.53	1417081.13
76	564629.89	1417081.24
77	564630.82	1417034.19
78	564631.54	1417001.37
79	564625.99	1416992.15
80	564626.42	1416958.31
81	564626.84	1416952.94
82	564601.57	1416948.61
83	564600.35	1416914.82
84	564600.21	1416903.05
85	564599.20	1416881.95
86	564597.75	1416851.68
87	564598.78	1416831.53
88	564597.58	1416823.56
89	564595.83	1416811.65
90	564595.13	1416795.14
91	564593.72	1416767.09
92	564591.70	1416738.31
93	564591.00	1416731.79
94	564582.70	1416712.69
95	564625.83	1416710.10
62	564664.38	1416708.21
96	564612.47	1417101.45
97	564648.83	1417110.76
98	564648.52	1417111.78
99	564643.41	1417117.08
100	564615.62	1417130.92
101	564591.13	1417147.71
102	564569.28	1417165.20
103	564549.68	1417197.51
104	564533.51	1417190.30
105	564547.81	1417143.06
106	564551.07	1417131.84
107	564565.73	1417121.66
108	564586.93	1417106.83
109	564594.44	1417101.67
96	564612.47	1417101.45
110	564612.65	1417169.38
111	564638.79	1417170.73
112	564635.86	1417199.35
113	564633.14	1417225.59
114	564630.58	1417250.47
115	564627.93	1417276.00
116	564625.34	1417300.58

117	564622.71	1417326.15
118	564619.82	1417353.03
119	564617.32	1417378.32
120	564614.71	1417403.26
121	564611.99	1417429.75
122	564575.79	1417427.94
123	564576.06	1417418.23
124	564568.97	1417418.05
125	564547.05	1417388.23
126	564539.08	1417377.39
127	564539.46	1417373.25
128	564541.97	1417349.20
129	564544.54	1417323.81
130	564546.42	1417305.60
131	564547.06	1417297.69
132	564549.51	1417272.56
133	564552.46	1417246.74
134	564554.20	1417230.96
135	564561.45	1417220.93
136	564594.07	1417224.33
137	564594.52	1417220.11
138	564597.07	1417195.32
139	564597.62	1417183.03
110	564612.65	1417169.38
140	564707.08	1417100.29
141	564703.96	1417132.06
142	564701.01	1417160.34
143	564699.31	1417176.71
144	564698.21	1417187.72
145	564697.30	1417196.61
146	564695.57	1417212.87
147	564693.17	1417237.58
148	564690.52	1417263.52
149	564689.23	1417275.20
150	564688.68	1417281.58
151	564687.29	1417289.47
152	564682.57	1417316.00
153	564677.54	1417344.33
154	564672.29	1417374.01
155	564666.68	1417405.56
156	564660.46	1417440.51
157	564653.68	1417478.68
158	564645.86	1417522.65
159	564623.78	1417510.25
160	564629.31	1417472.91
161	564633.61	1417435.33
162	564637.03	1417401.11
163	564640.41	1417369.03
164	564643.52	1417339.27

165	564646.36	1417311.67
166	564649.16	1417285.25
167	564651.75	1417260.04
168	564654.34	1417234.84
169	564657.12	1417208.28
170	564658.71	1417192.61
171	564660.39	1417182.04
172	564665.09	1417156.25
173	564670.27	1417127.99
174	564672.40	1417113.42
175	564672.40	1417100.72
140	564707.08	1417100.29
176	564652.76	1416462.53
177	564653.14	1416495.11
178	564653.62	1416523.75
179	564655.19	1416551.95
180	564656.63	1416580.31
181	564659.05	1416607.62
182	564660.33	1416634.15
183	564661.76	1416660.62
184	564662.49	1416687.42
185	564625.39	1416689.74
186	564624.40	1416662.90
187	564623.44	1416635.61
188	564622.01	1416608.12
189	564620.55	1416580.76
190	564619.64	1416553.31
191	564618.53	1416524.99
192	564607.29	1416525.30
193	564608.22	1416554.43
194	564604.33	1416554.45
195	564602.98	1416581.90
196	564604.45	1416609.26
197	564605.85	1416636.74
198	564606.84	1416664.04
199	564607.83	1416690.90
200	564571.27	1416693.21
201	564570.27	1416665.47
202	564569.29	1416638.13
203	564568.28	1416610.70
204	564567.68	1416582.14
205	564568.02	1416553.73
206	564575.18	1416532.32
207	564578.30	1416525.76
208	564585.24	1416511.17
209	564615.84	1416482.74
210	564637.32	1416463.19
176	564652.76	1416462.53

211	564625.30	1416370.56
212	564647.94	1416417.92
213	564638.07	1416428.80
214	564623.54	1416441.45
215	564603.96	1416459.04
216	564583.38	1416482.60
217	564571.92	1416493.24
218	564563.56	1416503.21
219	564562.69	1416504.57
220	564556.75	1416514.03
221	564547.50	1416535.58
222	564543.52	1416560.70
223	564542.37	1416584.19
224	564541.04	1416608.85
225	564540.30	1416636.66
226	564538.44	1416664.50
227	564538.79	1416691.71
228	564545.63	1416706.04
229	564559.10	1416720.94
230	564569.60	1416738.40
231	564570.54	1416748.06
232	564559.37	1416762.47
233	564524.40	1416742.46
234	564507.01	1416732.48
235	564502.29	1416729.78
236	564502.30	1416727.03
237	564502.85	1416692.66
238	564503.29	1416663.59
239	564503.70	1416635.74
240	564503.98	1416618.55
241	564504.16	1416609.12
242	564504.56	1416580.30
243	564504.87	1416559.71
244	564504.89	1416558.45
245	564506.47	1416551.73
246	564509.58	1416538.33
247	564519.40	1416523.51
248	564532.89	1416503.04
249	564540.49	1416491.50
250	564553.03	1416472.53
251	564563.35	1416457.03
252	564567.24	1416451.01
253	564578.99	1416433.17
254	564592.96	1416412.08
255	564600.40	1416400.80
256	564607.87	1416391.68
257	564614.26	1416383.85
211	564625.30	1416370.56
258	564688.39	1416416.51

259	564708.65	1416417.20
260	564710.51	1416420.21
261	564709.44	1416447.00
262	564708.08	1416476.60
263	564707.54	1416486.03
264	564706.69	1416508.92
265	564705.10	1416545.19
266	564678.74	1416545.08
267	564677.30	1416509.74
268	564675.77	1416477.08
269	564674.36	1416447.33
270	564673.48	1416430.21
258	564688.39	1416416.51