

Оповещение о проведении публичных слушаний

На публичные слушания представляется:

Проект решения на отклонение от предельных параметров разрешенной реконструкции объекта капитального строительства «Реконструкция сооружения АЗС по ул. Высотная, 2а в г. Петропавловске-Камчатском, в части здания операторской АЗС: в операторскую АЗС-магазин» на земельном участке с кадастровым номером 41:01:0010126:123 в части уменьшения отступов от северо-западной, юго-западной и южной границ земельного участка с 5 метров до 0 метров согласно чертежу градостроительного плана земельного участка от 26.12.2018 № ru 41-301-000-307.

(наименование проекта)

Перечень информационных материалов по проекту публичных слушаний:

1. Градостроительный план земельного участка от 26.12.2018 № ru 41-301-000-307;
2. Схема планировочной организации земельного участка.

Информационные материалы по проекту публичных слушаний представлены на экспозиции по адресу:

город Петропавловск-Камчатский, улица Советская, дом 22, в здании Управления архитектуры, градостроительства и земельных отношений администрации Петропавловск-Камчатского городского округа (этаж 1).

Оповещение дополнительно распространено на информационных стендах: около здания на улице Советская, дом 22; в Службе «одного окна» на улице Ленинградская, дом 74/1; а также в иных местах, расположенных на территории, в отношении которой подготовлен соответствующий проект (в границах земельного участка с кадастровым номером 41:01:0010126:123).

А также в информационно-телекоммуникационной сети «Интернет» по адресам:

«<http://www.pkgo.ru/>», раздел: Новости/Публичные слушания, общественные обсуждения, и на сайте Городской Думы Петропавловск-Камчатского городского округа в информационно-телекоммуникационной сети «Интернет» по адресу: «<http://www.duma.pkgo.ru/>».

(информационные стенды, размещенные около здания организатора публичных слушаний, оповещение в местах массового скопления граждан и т.д.)

Экспозиция открыта:

с 09.10.2020 по 20.10.2020

Часы работы:

понедельник – четверг с 9⁰⁰ до 17³⁰ часов, пятница с 9⁰⁰ до 16⁰⁰ часов (перерыв с 13⁰⁰ до 14⁰⁰ часов).

В ходе работы экспозиции проводится консультирование посетителей экспозиции, распространение информационных материалов о проекте, подлежащем рассмотрению на публичных слушаниях.

Публичные слушания состоятся:

20.10.2020 в 12³⁰ часов по адресу: город Петропавловск-Камчатский, улица Советская, дом 22, каб. 101 здания Управления архитектуры, градостроительства и земельных отношений администрации Петропавловск-Камчатского городского округа.

Время начала регистрации участников:

в 12⁰⁰ часов (не позднее чем за 30 минут до начала публичных слушаний).

В период публичных слушаний участники публичных слушаний имеют право представить свои предложения и замечания по обсуждаемому проекту посредством:

- 1) записи в книге (журнале) учета посетителей экспозиции проекта, подлежащего рассмотрению на публичных слушаниях;
- 2) в письменной форме в адрес организатора публичных слушаний;
- 3) в письменной или устной форме в ходе проведения публичных слушаний.

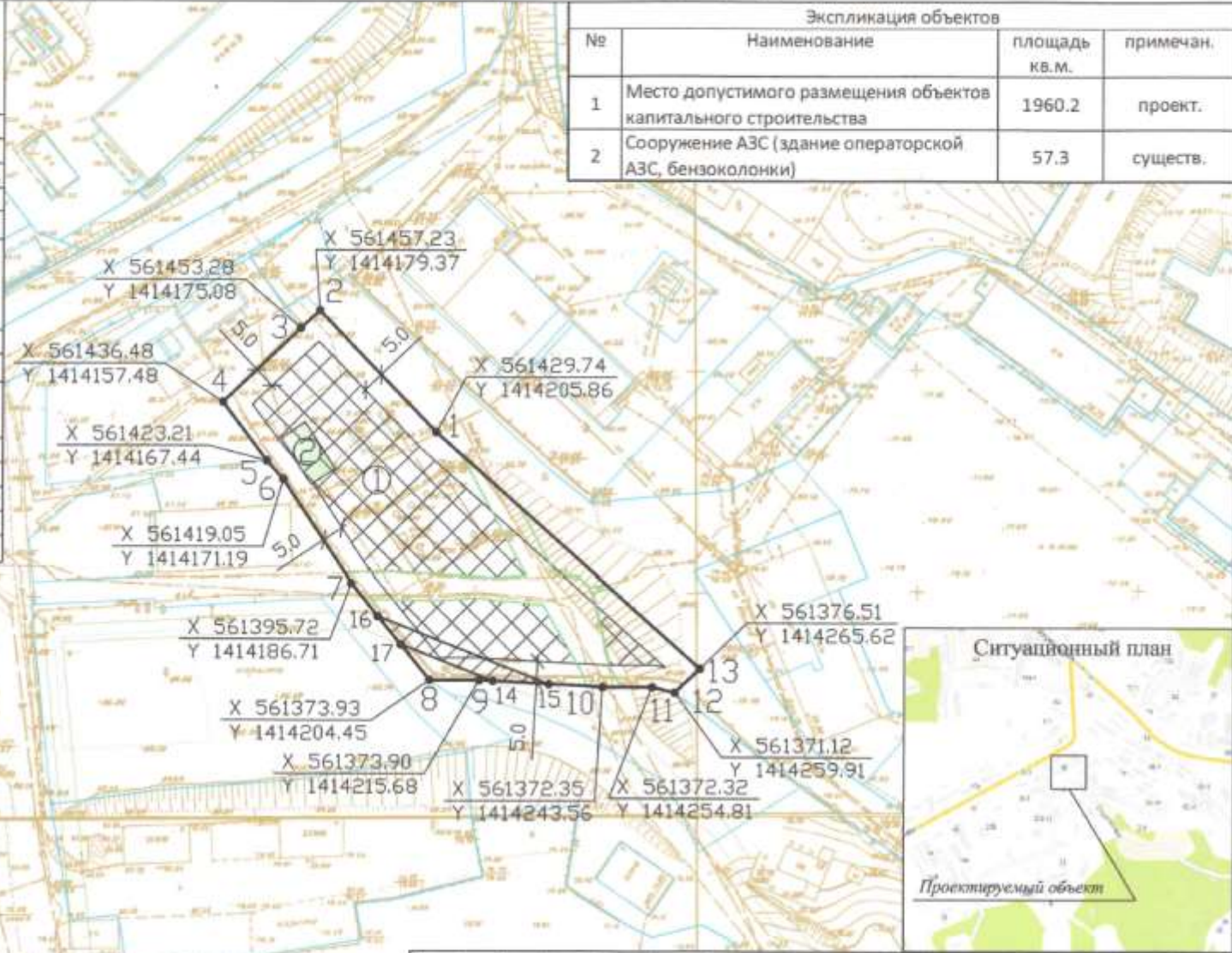
Контакты организатора публичных слушаний:

Адрес: город Петропавловск-Камчатский, улица Советская, дом 22, телефон 8(4152) 30-31-00 (доб. 33-50, 32-68), факс (4152) 30-25-96.

Чертеж градостроительного плана земельного участка и линий градостроительного регулирования

Масштаб	1:1000
Площадь земельного участка	0,3791 га
Местоположение	установлено относительно ориентира, расположенного в границах участка. Ориентир - сооружение АЗС
Адрес ориентира	Камчатский край, г. Петропавловск-Камчатский, ул. Высотная, д. 2А
Кадастровый номер	41:01:0010126:123
Чертеж градостроительного плана земельного участка разработан на топографической основе, выполненной в 1991 г. КамчатГИСИЗом (планинг: К-10-а-11)	
г. Петропавловск-Камчатский (дата, наименование организации)	
Чертеж градостроительного плана земельного участка разработан 26 декабря 2018 г. отделом выдачи разрешительных документов Управления архитектуры, градостроительства и земельных отношений администрации Петропавловск-Камчатского городского округа (дата, наименование организации)	

Экспликация объектов			
№	Наименование	площадь кв.м.	примечан.
1	Место допустимого размещения объектов капитального строительства	1960.2	проект.
2	Сооружение АЗС (здание операторской АЗС, бензоколонки)	57.3	существ.



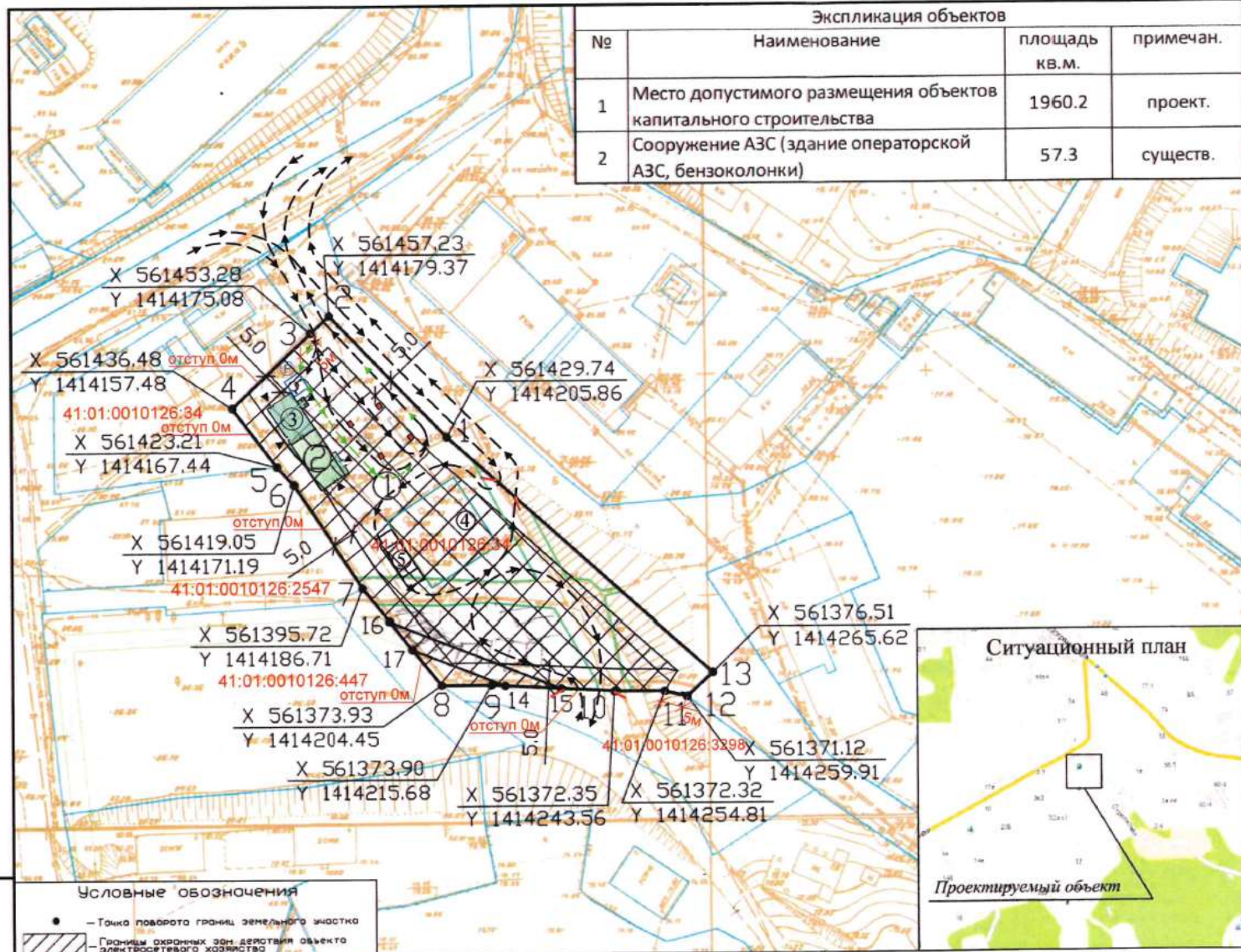
- Условные обозначения**
- - Точка поворота грани земельного участка
 - ▨ - Границы охраняемых зон действия объекта электротехнического хозяйства
 - ▧ - Границы зоны в соответствии с планом территории
 - ① - Место допустимого размещения объектов капитального строительства, расположенных на земельном участке
 - ▩ - Место допустимого размещения здания, строения, сооружения
 - Ⓜ - Исключительные участки из земель государственной или муниципальной собственности, занятые объектами культурного наследия, строениями, сооружениями, расположенными на территории охраняемых зон, строениями, сооружениями
 - - Границы охраняемых расположенных земельных участков
 - — — — — Границы охраняемых зон действия сетей инженерно-технического обеспечения
 - — — — — Исключительные сети - водопровод
 - — — — — Исключительные сети - канализация
 - — — — — Исключительные сети - тепловая сеть

Примечания: Проектирование вести с учетом технического регламента о требованиях пожарной безопасности, санитарных норм, охраняемых зон инженерных сетей и зон с особыми условиями использования территории. Возможно изменение места допустимого размещения объекта, при условии переноса инженерных коммуникаций. Для объектов торгового назначения предусмотреть открытую площадку для временного хранения транспортных средств с нормативным количеством парковочных мест.

RU 41-301-000-307					
Изм.	№ уч.	Лист	№ док.	Подпись	Дата
ООО "Нефтесоюз-Камчатка"					
			Страница	Лист	Листов
				1	1
Исполнитель: <i>О.В. Радина</i> Дата составления плана: 26.12.18 Проверенный: <i>К.В. Сивакина</i> Дата: 26.12.18			Градостроительный план земельного участка Масштаб 1:1000		
Ответственность и проектирование: <i>Управление архитектуры, градостроительства и земельных отношений администрации Петропавловск-Камчатского городского округа</i>					

Экспликация объектов			
№	Наименование	площадь кв.м.	примечан.
1	Место допустимого размещения объектов капитального строительства	1960.2	проект.
2	Сооружение АЗС (здание операторской АЗС, бензоколонки)	57.3	существ.

Схема планировочной организации земельного участка с учетом уменьшения отступов от границ земельного участка, с отображением мест размещения существующих и проектируемых объектов капитального строительства, границ зон с особыми условиями их использования, М1:1000



Условные обозначения:

- ② здание операторской АЗС (существ.)
- ③ пристройка к зданию операторской АЗС (проектир.)
- ④ Парк резервуаров подземных (существ.)
- ⑤ Площадка для слива автоцистерн
- Ⓟ места для временной постановки автотранспортных средств, в т.ч. для автотранспорта инвалидов
- Ⓜ Парковочное место для автотранспорта маломобильных групп населения
- → → Пути перемещения автотранспорта МГН
- → → направления подъездов и проходов к объекту
- ↔ металлические ворота въезда на территорию сооружения АЗС
- ♦ топливо-раздаточные колонки, 8 шт. (существ.)
- ▨ Охранная зона объекта "Воздушные линии электропередачи напряжением 0,4 кВ от ТП-253, ул. Стрелковая, ул. Высотная (инв.№ 12464)"
- 1...9 Резервуары подземные V-25 куб.м. (проектир.)

Взам. инв. №	Лист	и дата	Инв. № подл.

Условные обозначения

- Точка поворота границ земельного участка
- ▨ Границы охранных зон действия объекта электросетевого хозяйства
- ▨ Границы зоны в соответствии с проектом планировки территории
- ① Номер объекта капитального строительства (зданий, сооружений, строений), расположенных на земельном участке
- ① Место допустимого размещения здания, строения, сооружения
- ① Минимальные отступы от границ земельного участка в целях обеспечения мест допустимого размещения зданий, строений, сооружений, за пределами которых запрещено строительство зданий, строений, сооружений
- ▨ Границы смежно расположенных земельных участков
- ▨ Границы охранных зон действия сетей инженерно-технического обеспечения
- Инженерные сети - водопровод
- Инженерные сети - канализация
- Инженерные сети - тепловые сети

Примечание:
 1. Схема выполнена в соответствии с информацией, указанной в градостроительном плане земельного участка от 26.12.2018г. № RU 41-301-000-307, разработанном Отделом строительства и архитектуры Управления архитектуры, градостроительства и земельных отношений администрации Петропавловск-Камчатского городского округа
 2. Топографическая основа выполнена в 1991 г. КамчатГИСИЗом, планшеты: К-10-г-11, К-10-г-12, К-10-г-15
 3. Размеры на схеме указаны в метрах.

Изм.	Кол.уч.	Лист	№ док.	Подпись	Дата	Стadia	Лист	Листов
						ООО "Нефтесоюз-Камчатка"	1	1
Разраб.	Жданов			<i>[Signature]</i>	14.07.20	Схема планировочной организации земельного участка М1:1000	ООО "Проектное бюро" г. Москва, ОГРН 1057747576226	
Проверил	Ткаченко			<i>[Signature]</i>	14.07.20			