



ПОСТАНОВЛЕНИЕ

03.11.2020 г.

№ 1917

Об утверждении проекта межевания территории квартала № 21, части квартала № 20, части квартала № 22 планировочного подрайона 3.2.2. Жилой район – «Мишенный» Северного городского планировочного района (в границах улиц Владивостокская, Зеркальная и Туристический проезд) в Петропавловск-Камчатском городском округе в части

В соответствии со статьей 46 Градостроительного кодекса Российской Федерации, статьей 11.9, статьей 39.28 Земельного кодекса Российской Федерации, местными нормативами градостроительного проектирования Петропавловск-Камчатского городского округа, утвержденными Решением Городской Думы Петропавловск-Камчатского городского округа от 23.03.2018 № 40-нд, с учетом протокола публичных слушаний по рассмотрению проекта межевания территории от 30.12.2019, заключения о результатах публичных слушаний от 10.01.2020

ПОСТАНОВЛЯЮ:

1. Проект межевания территории квартала № 21, части квартала № 20, части квартала № 22 планировочного подрайона 3.2.2. Жилой район – «Мишенный» Северного городского планировочного района (в границах улиц Владивостокская, Зеркальная и Туристический проезд) в Петропавловск-Камчатском городском округе утвердить согласно приложению за исключением части, предусмотренной пунктом 2 настоящего постановления.

2. Проект межевания территории квартала № 21, части квартала № 20, части квартала № 22 планировочного подрайона 3.2.2. Жилой район – «Мишенный» Северного городского планировочного района (в границах улиц Владивостокская, Зеркальная и Туристический проезд) в Петропавловск-Камчатском городском округе (далее – ПМТ) в части, предусматривающей образование земельных участков с условными номерами :ЗУ2, :ЗУ5, :ЗУ20, отклонить и направить на доработку:

2.1 в связи с отсутствием оснований для образования земельного участка с условным номером :ЗУ2 в соответствии с подпунктом 2 пункта 1 статьи 39.28 Земельного участка РФ в предусмотренных ПМТ границах;

2.2 для учета действующей градостроительной ситуации при определении границ земельных участков с условными номерами :ЗУ5; :ЗУ20.

3. Управлению делами администрации Петропавловск-Камчатского городского округа в течение семи дней со дня принятия настоящего постановления опубликовать его в газете «Град Петра и Павла» и разместить на официальном сайте администрации Петропавловск-Камчатского городского округа в информационно-телекоммуникационной сети «Интернет».

4. Настоящее постановление вступает в силу после дня его официального опубликования.

5. Контроль за исполнением настоящего постановления возложить на руководителя Управления архитектуры, градостроительства и земельных отношений администрации Петропавловск-Камчатского городского округа.

Глава
Петропавловск-Камчатского
городского округа К.В. Брызгин



ПРОЕКТ МЕЖЕВАНИЯ ТЕРРИТОРИИ

**квартала № 21, части квартала № 20, части квартала № 22
планировочного подрайона 3.2.2. Жилой район "Мишенный"
Северного городского планировочного района (в границах улиц
Владивостокская, Зеркальная и Туристический проезд)
в Петропавловск-Камчатском городском округе**

Экз. № _____

Шифр: 306/18-ПМТ

Директор ООО «Топографическое бюро»

И.Г.Яковлев

г.Петропавловск-Камчатский

2018 год

Содержание

№ №	Раздел	Стр
1	Пояснительная записка	3
1.1	Основание для подготовки проекта межевания территории	3
1.2	Сведения об используемых материалах	3
1.3	Характеристика территории	4
1.4	Перечень, сведения о площади и виде разрешенного использования образуемых земельных участков, в том числе возможные способы их образования	13
1.5	Заключение	26
2	Графические приложения	28
2.1	Чертеж межевания территории	
2.2	Копия Постановления Администрации ПКГО	
2.3	Копия ответа по красным линиям от Управление архитектуры, градостроительства и земельных отношений Администрации ПКГО	
2.4	Копия выписок из ЕГРН об объекте недвижимости	

Инв. № подл.	Изм.	Кол.	Лист	Нед	Подп.	Дата	306/18-ПМТ	Лист
								2
Подпись и дата	Взам. инв. №	Согласовано						

1. ПОЯСНИТЕЛЬНАЯ ЗАПИСКА

1.1 Основание для подготовки проекта межевания территории

Основанием для производства работ на объекте «Проект межевания территории квартала № 21, части квартала № 20, части квартала № 22 планировочного подрайона 3.2.2. Жилой район - "Мишеный" Северного городского планировочного района (в границах улиц Владивостокская, Зеркальная и Туристический проезд) в Петропавловск-Камчатском городском округе» послужил Договор № 306 от 30.07.2018 г. с ООО «Топографическое бюро» и постановление Администрации Петропавловск-Камчатского городского округа № 1403 от 05.07.2018 г. (Приложение 2.2).

Проект межевания территории – это документация по планировке территории. Готовится применительно к застроенным и подлежащим застройке территориям, расположенным в границах элементов планировочной структуры. Проект межевания территории разрабатывается в целях определения местоположения границ, образуемых и изменяемых земельных участков. Подготовка проекта регламентируется статьей 43 Градостроительного кодекса РФ от 29.12.2004 N 190 ФЗ.

1.2 Сведения об использованных материалах

При разработке проекта межевания использовались следующие документы:

- Градостроительный Кодекс Российской Федерации РФ от 29.12.2004 N 190 ФЗ;

- Земельный Кодекс Российской Федерации;

- Решение Городской Думы ПКГО от 23.03.2018 № 40-нд «Об утверждении местных нормативов градостроительного проектирования Петропавловск-Камчатского городского округа»;

- Решение Городской Думы ПКГО от 23.12.2009 № 697-р «О корректировке генерального плана ПКГО и утверждении его в новой редакции»;

- Решение Городской Думы ПКГО от 12.10.2010 № 294-нд «О правилах землепользования и застройки ПКГО»;

- Постановление Правительства РФ от 31 марта 2017 г. № 402 "Об утверждении Правил выполнения инженерных изысканий, необходимых для подготовки документации по планировке территории, перечня видов инженерных изысканий, необходимых для подготовки документации по планировке территории, и о внесении изменений в постановление Правительства Российской Федерации от 19 января 2006 г. N 20"

- Постановление Администрации ПКГО от 05.07.2018 г. № 1403 «О принятии решения о подготовке проекта межевания территории квартала № 21, части квартала № 20, части квартала № 22 планировочного подрайона 3.2.2. Жилой район - "Мишеный" Северного городского планировочного района (в границах улиц Владивостокская, Зеркальная и Туристический проезд) в Петропавловск-Камчатском городском округе» (приложение 2.2).

								Лист
							306/18-ПМТ	3
Изм.	Кол.уч	Лист	Недок	Подп.	Дата			

1.3 Характеристика территории

Территория, в отношении которой подготовлен проект межевания расположена в центральной части г. Петропавловска-Камчатского, в районе улиц Зеркальной и Владивостокской. Проект межевания территории разработан в границе территории квартала № 21, части квартала № 20, части квартала № 22 планировочного подрайона 3.2.2. Жилой район - "Мишенный" Северного городского планировочного района (в границах улиц Владивостокская, Зеркальная и Туристический проезд) в Петропавловск-Камчатском городском округе. Площадь территории в границах проекта межевания – 15.22 га. Координаты территории, в отношении которой подготовлен Проект межевания приведены в таблице 1.

Таблица 1

Координаты характерных точек границ территории

№	X (м)	Y (м)
1	563364,02	1412341,26
2	563334,19	1412349,33
3	563301,43	1412363,15
4	563287,70	1412370,06
5	563331,46	1412311,33
6	563375,21	1412253,11
7	563450,99	1412152,27
8	563495,02	1412093,67
9	563532,42	1412043,90
10	563558,85	1412009,07
11	563579,05	1411981,85
12	563625,47	1411920,16
13	563690,23	1411843,02
14	563738,12	1411786,02
15	563770,22	1411747,82
16	563793,22	1411720,44
17	563828,14	1411691,52
18	563857,84	1411666,92
19	563824,25	1411746,56
20	563819,00	1411758,77
21	563784,40	1411832,39
22	563730,18	1411912,77
23	563725,34	1411920,48
24	563754,06	1411944,36
25	563771,27	1411959,49
26	563774,76	1411965,49
27	563783,00	1411972,46
28	563800,41	1411987,81
29	563826,94	1412007,35

						306/18-ПМТ	Лист
Изм.	Кол.ч	Лист	Недок	Подп.	Дата		4

30	563835,07	1412019,51
31	563860,78	1412034,67
32	563869,89	1412041,37
33	563885,45	1412054,46
34	563865,74	1412080,04
35	563849,20	1412101,11
36	563832,60	1412122,43
37	563825,20	1412133,73
38	563808,15	1412153,85
39	563783,44	1412187,68
40	563775,59	1412198,99
41	563759,55	1412222,05
42	563749,22	1412235,57
43	563736,26	1412247,23
44	563726,53	1412252,92
45	563715,38	1412255,87
46	563707,46	1412255,49
47	563694,89	1412253,26
48	563689,83	1412252,88
49	563683,62	1412256,48
50	563645,76	1412297,24
51	563618,51	1412326,57
52	563616,43	1412329,10
53	563610,88	1412335,85
54	563609,71	1412337,28
55	563575,77	1412378,55
56	563546,12	1412414,62
57	563540,03	1412422,01
58	563525,29	1412413,85
59	563515,66	1412405,35
60	563498,64	1412391,61
61	563482,19	1412377,83
62	563471,27	1412368,19
63	563465,60	1412361,05
64	563459,64	1412351,71
65	563456,84	1412346,37
66	563454,17	1412340,34
67	563416,20	1412334,05
68	563375,58	1412338,01

В границах разрабатываемого проекта межевания территории объекты культурного наследия, границы лесничеств, лесопарков, участковых лесничеств, лесных кварталов, лесотаксационных выделов или частей лесотаксационных выделов отсутствуют.

Территория, в отношении которой подготовлен настоящий проект межевания находится в границах Петропавловск-Камчатского городского округа.

						306/18-ПМТ	Лист
Изм.	Кол.уч	Лист	Недок	Подп.	Дата		5

Категория земель формируемых земельных участков – земли населенных пунктов.

В градостроительных регламентах «Правил землепользования и застройки Петропавловск-Камчатского городского округа» в территориальных зонах установлены предельные (минимальные и/или максимальные) размеры земельных участков и предельные параметры разрешенного строительства, реконструкции объектов капитального строительства, а также виды разрешенного использования земельных участков и объектов капитального строительства.

Предельные (минимальные и/или максимальные) размеры земельных участков и предельные параметры разрешенного строительства территориальных зон Ж4, Ж5, С5 и Ц4 показаны в таблице 2.

Таблица 2

Предельные (минимальные и/или максимальные) размеры земельных участков и предельные параметры разрешенного строительства

Зона	Предельные размеры земельных участков				Предельное количество этажей		Минимальные отступы от границ земельного участка, м	Минимальный/Максимальный процент застройки в границах земельного участка
	площадь, кв. м. /для объектов жилого назначения/		площадь, кв. м. /для объектов иного назначения/		минимум	максимум		
	минимум м	максимум м	минимум м	максимум м				
Ж4	160	25000	200	150000	1	9	3-5**	20/60
Ж5	500	25000	200	100000	5	16****	5	40/70
С5	-	-	300	100000	1	5	Не устанавливаются *****	20/60
Ц4	500	25000	200	1000000	1	9****	5***	30/70

В проекте межевания территории квартала № 21, части квартала № 20, части квартала № 22 планировочного подрайона 3.2.2. Жилой район - "Мишенный" Северного городского планировочного района (в границах улиц Владивостокская, Зеркальная и Туристический проезд) в Петропавловск-Камчатском городском округе, сформировано двадцать два вновь образуемых земельных участка с условными номерами :ЗУ1, :ЗУ2, :ЗУ3, :ЗУ4, :ЗУ5, :ЗУ6, :ЗУ7, :ЗУ8, :ЗУ9, :ЗУ10, :ЗУ11, :ЗУ12, :ЗУ13, :ЗУ14, :ЗУ15, :ЗУ16, :ЗУ17, :ЗУ18, :ЗУ19, :ЗУ20, :501:ЗУ21, :501:ЗУ22 (приложение 2.1).

Земельный участок с условным номером :ЗУ2 образован путем перераспределения земельного участка с кадастровым номером 41:01:0010118:1 и земель, государственная собственность на которые не разграничена (:Т/п1), согласно подпункту 2 пункта 1 статьи 39.28 Земельный Кодекс Российской Федерации.

Земельный участок с условным номером :ЗУ7 образован путем перераспределения земельного участка с кадастровым номером

									Лист
									6
Изм.	Коп.уч	Лист	Недок	Подп.	Дата	306/18-ПМТ			

41:01:0010118:17 и земель, государственная собственность на которые не разграничена (:Т/п2), согласно подпункту 2 пункта 1 статьи 39.28 Земельный Кодекс Российской Федерации.

Земельные участки с условными номерами :ЗУ1, :ЗУ3, :ЗУ4, :ЗУ5, :ЗУ6, :ЗУ8, :ЗУ9, :ЗУ10, :ЗУ11, :ЗУ12, :ЗУ13, :ЗУ14, :ЗУ15, :ЗУ16, :ЗУ17, :ЗУ18, :ЗУ19, :ЗУ20 образованы из земель, государственная собственность на которые не разграничена.

Предельные (минимальные и/или максимальные) размеры земельных участков с условными номерами :ЗУ3 и :ЗУ6 определяются в соответствии с техническими регламентами, региональными и местными нормативами градостроительного проектирования в зависимости от назначения и вместимости объектов, а также с учетом существующей градостроительной ситуации (подпункт 2 пункта 14 статьи 14 Решения Городской Думы ПКГО от 12.10.2010 № 294-нд «О правилах землепользования и застройки ПКГО»).

На земельном участке с кадастровым номером 41:01:0010118:501 расположены многоквартирные жилые дома. Под каждый многоквартирный жилой дом образован индивидуальный земельный участок (:501:ЗУ21 и :501:ЗУ22) путем деления земельного участка с кадастровым номером 41:01:0010118:501 с соблюдением предельных (минимальных и/или максимальных) размеров земельных участков и предельных параметров разрешенного строительства, реконструкции объектов капитального строительства.

В границах данного проекта сохраняются существующие земельные участки, описание которых приведено в таблице 3.

Таблица 3

**Перечень и сведения о площади существующих земельных участков
Номер кадастрового квартала 41:01:0010118**

<i>№ п/п</i>	<i>№ земельного участка</i>	<i>целевое назначение земельного участка</i>	<i>адрес объекта</i>	<i>площадь, кв. м</i>
1	:10	Для эксплуатации здания сувенирной фабрики	Камчатский край, г.Петропавловск-Камчатский, ул. Зеркальная	3715
2	:12	Для эксплуатации административного здания	Камчатский край, г.Петропавловск-Камчатский	5809
3	:18	для эксплуатации здания и складских помещений	Камчатский край, г.Петропавловск-Камчатский	1028

						306/18-ПМТ		Лист
								7
Изм.	Кол.уч	Лист	Надок	Подп.	Дата			

4	:334	для эксплуатации здания ТП-190 ул. Зеркальная	Камчатский край, г.Петропавловск- Камчатский, ул.Зеркальная, д.49	62
5	:356	для эксплуатации здания ТП-108 Туристический проезд	Камчатский край, г.Петропавловск- Камчатский, проезд Туристический, д. 25	75
6	:380	для размещения административных и офисных зданий, объектов образования, науки, здравоохранения и социального обеспечения, физической культуры и спорта, культуры, искусства, религии	Камчатский край, г.Петропавловск- Камчатский, ул.Зеркальная, д.49	3256
7	:404	земельные участки: многоквартирных жилых домов	Камчатский край, г.Петропавловск- Камчатский, проезд Туристический, д. 22	621
8	:466	крытая автостоянка (встроено-пристроенная, наземная, подземная), открытая автостоянка	Камчатский край, г.Петропавловск- Камчатский, проезд Туристический, д. 20	933
9	:501	под блокированную жилищную застройку	Камчатский край, г.Петропавловск- Камчатский, ул.Зеркальная, д.52	2320
10	:590	здание котельной и склада	Камчатский край, г.Петропавловск- Камчатский, ул. Владивостокская, д. 43/1	3332
11	:607	для эксплуатации здания склады	Камчатский край, г.Петропавловск- Камчатский, ул.Зеркальная, д. 62	2071
12	:641	земельные участки, предназначенные для размещения объектов торговли, общественного питания и бытового обслуживания	Камчатский край, г.Петропавловск- Камчатский, ул.Владивостокская	113

Изм.	Кол.уч	Лист	№ док	Подп.	Дата

306/18-ПМТ

Лист

8

13	:650	земельные участки, предназначенные для размещения производственных и административных зданий, строений, сооружений промышленности, коммунального хозяйства, материально-технического, продовольственного снабжения, сбыта и заготовок	Камчатский край, г.Петропавловск-Камчатский, ул. Зеркальная	1050
14	:652	земельные участки, предназначенные для размещения автомобильных дорог, полос отвода автомобильных дорог	Камчатский край, г.Петропавловск-Камчатский, ул. Владивостокская	240
15	:691	земельные участки объектов автомобильной инфраструктуры (дороги, улицы, проспекты, шоссе, проезды, переулки, мосты, остановки)	Камчатский край, г.Петропавловск-Камчатский, ул. Зеркальная	37544
16	694	земельные участки объектов автомобильной инфраструктуры (дороги, улицы, проспекты, шоссе, проезды, переулки, мосты, остановки)	Камчатский край, г.Петропавловск-Камчатский, пр-кт 50 лет Октября	45336
17	:8923	земельные участки объектов хранения транспорта, автозаправочных комплексов, пунктов мойки автомобилей (автомоек)	Камчатский край, г.Петропавловск-Камчатский	331
18	:8927	земельные участки объектов автомобильной инфраструктуры (дороги, улицы, проспекты, шоссе, проезды, переулки, мосты, остановки)	Камчатский край, г.Петропавловск-Камчатский	6063
19	:9120	земельные участки автостоянок открытого типа для временного хранения автотранспорта (гостевые автостоянки)	Камчатский край, г.Петропавловск-Камчатский	200
20	:12686	блокированных жилых домов	Камчатский край, г.Петропавловск-Камчатский	1033

Изм.	Кол.уч	Лист	№док	Подп.	Дата

306/18-ПМТ

Лист

9

21	:12702	земельные участки общего пользования, занятые площадями, набережными, скверами, бульварами, парками, аллеями, пляжи, водными объектами	Камчатский край, г.Петропавловск-Камчатский, ул.Зеркальная	21115
22	:12703	земельные участки религиозных объектов	Камчатский край, г.Петропавловск-Камчатский, ул.Зеркальная	1095
23	:12704	земельные участки религиозных объектов	Камчатский край, г.Петропавловск-Камчатский, ул.Зеркальная	8168
24	:13148	земельные участки спортивно-досуговых объектов	Камчатский край, г.Петропавловск-Камчатский, ул.Зеркальная	1308
25	:13491	земельные участки, предназначенные для размещения объектов торговли, общественного питания и бытового обслуживания	Камчатский край, г.Петропавловск-Камчатский, ул. Владивостокская	330
26	:13492	земельные участки, предназначенные для размещения объектов торговли, общественного питания и бытового обслуживания	Камчатский край, г.Петропавловск-Камчатский, ул. Владивостокская	1010
27	:14041(1)	земельные участки общего пользования, занятые площадями, набережными, скверами, бульварами, парками, аллеями, пляжами, водными объектами	Камчатский край, г.Петропавловск-Камчатский, ул.Зеркальная	1189
28	:14041(2)	земельные участки общего пользования, занятые площадями, набережными, скверами, бульварами, парками, аллеями, пляжами, водными объектами	Камчатский край, г.Петропавловск-Камчатский, ул.Зеркальная	1189

29	:14197	земельные участки, предназначенные для размещения производственных и административных зданий, строений, сооружений промышленности, коммунального хозяйства, материально-технического, продовольственного снабжения, сбыта и заготовок	Камчатский край, г.Петропавловск-Камчатский, ул.Зеркальная	843
30	:14198(1)	земельные участки, предназначенные для размещения производственных и административных зданий, строений, сооружений промышленности, коммунального хозяйства, материально-технического, продовольственного снабжения, сбыта и заготовок	Камчатский край, г.Петропавловск-Камчатский, ул.Зеркальная	200
31	:14198(2)	земельные участки, предназначенные для размещения производственных и административных зданий, строений, сооружений промышленности, коммунального хозяйства, материально-технического, продовольственного снабжения, сбыта и заготовок	Камчатский край, г.Петропавловск-Камчатский, ул.Зеркальная	200

32	:14385	Земельный участок объектов инженерной инфраструктуры (электростанции, подстанции, распределительные пункты, трансформаторы, центральные тепловые узлы, водопроводные и канализационные насосные станции, водозаборы, артезианские скважины, водонапорные сооружения, колодцы, локальные сооружения инженерного обеспечения, антенно-мачтовые сооружения, сооружения связи, телевидения, инженерные коммуникации и подобные объекты).	Камчатский край, г.Петропавловск-Камчатский, в северном городском планировочном районе	605
33	41:01:0000000:42	земельные участки объектов автомобильной инфраструктуры (дороги, улицы, проспекты, шоссе, проезды, переулки, мосты, остановки)	Камчатский край, г.Петропавловск-Камчатский, ул. Владивостокская	33843
34	:17	для эксплуатации здания прибороремонтного завода	Камчатский край, г.Петропавловск-Камчатский, ул. Зеркальная, д.47	4571

Доступ к земельным участкам, находящихся в границах данного проекта межевания осуществляется через земли общего пользования и через земельные участки с кадастровыми номерами 41:01:0010118:694, 41:01:0010118:691 и 41:01:0000000:42 – магистральные улицы и дороги городского значения.

В границах данного проекта межевания существуют стоящие на государственном кадастровом учете Охранные зоны:

- охрannая зона линий и сооружений связи и линий и сооружений радиофикации с кадастровым номером 41:00-6.2;
- охрannая зона инженерных коммуникаций с кадастровым номером 41:01-6.375;
- охрannая зона инженерных коммуникаций с кадастровым номером 41:01-6.614;
- охрannая зона инженерных коммуникаций с кадастровым номером 41:01-6.721;
- охрannая зона инженерных коммуникаций с кадастровым номером 41:01-6.758.

Согласно Постановления Правительства РФ от 31 марта 2017 г. № 402, проект задания на выполнение инженерных изысканий составляет

							Лист
Изм.	Колуч	Лист	Недок	Подп.	Дата	306/18-ПМТ	12

инициатором и направляется одновременно с документами, необходимыми для принятия решения о подготовке документации по планировке территории, лицу, принимающему решение о подготовке документации по планировке территории. Задание на выполнение инженерных изысканий утверждается указанным лицом одновременно с принятием указанного решения.

Постановление Администрации ПКГО от 05.07.2018 г. № 1403 «О принятии решения о подготовке проекта межевания территории квартала № 21, части квартала № 20, части квартала № 22 планировочного подрайона 3.2.2. Жилой район - "Мишенный" Северного городского планировочного района (в границах улиц Владивостокская, Зеркальная и Туристический проезд) в Петропавловск-Камчатском городском округе» утверждено без проекта задания на выполнение инженерных изысканий.

Материалов инженерных изысканий, размещенных в информационных системах обеспечения градостроительной деятельности, федеральной государственной информационной системе территориального планирования, государственном фонде материалов и данных инженерных изысканий, Едином государственном фонде данных о состоянии окружающей среды, ее загрязнении, схемах комплексного использования и охраны водных объектов и государственном водном реестре, достаточно для разработки данного проекта межевания. Выполнение дополнительных инженерных изысканий, необходимых для подготовки данной документации по планировке территории, не потребовалось.

Границы образуемых земельных участков установлены с учетом сложившейся кадастровой ситуации на момент подготовки проекта межевания территории.

Координаты характерных точек границы образуемых земельных участков определены в системе, принятой для ведения государственного кадастрового учета, МСК-41 и приведены в таблице 4.

1.4 Перечень, сведения о площади и виде разрешенного использования образуемых земельных участков, в том числе возможные способы их образования

Перечень, сведения о площади и виде разрешенного использования образуемых земельных участков и возможные способы их образования приведены в таблице 4.

Таблица 4

Перечень, сведения о площади и виде разрешенного использования образуемых земельных участков, в том числе возможные способы их образования / Координаты характерных точек границ образуемых земельных участков

Условный номер земельного участка:	:ЗУ1
Вид разрешенного использования:	Земельные участки религиозных объектов

						306/18-ПМТ	Лист
Изм.	Кол.уч	Лист	Недок	Подп.	Дата		13

Территориальная зона:	С5 – зона размещения объектов религиозного назначения	
Функциональная зона	Общественно-деловая зона	
Способ образования земельного участка:	Земельный участок образуется из земель, государственная собственность на которые не разграничена	
Площадь земельного участка:	1362 кв. м	
Обозначение характерных точек границ	Координаты	
	X	Y
1	2	3
н1	563404,31	1412283,33
1	563403,52	1412284,37
2	563387,79	1412308,57
3	563381,44	1412307,86
н2	563374,01	1412317,93
н3	563353,05	1412303,33
н4	563379,91	1412264,84
н1	563404,31	1412283,33

Условный номер земельного участка:	:3У2	
Вид разрешенного использования:	Земельные участки, предназначенные для размещения объектов торговли, общественного питания и бытового обслуживания	
Территориальная зона:	Ж4 – зона смешанной жилой застройки	
Функциональная зона	Жилая зона	
Способ образования земельного участка:	Земельный участок образуется путем перераспределения земельного участка с кадастровым номером 41:01:0010118:1 и земель, государственная собственность на которые не разграничена (:Т/п1)	
Площадь земельного участка:	434 кв. м	
Обозначение характерных точек границ	Координаты	
	X	Y
1	2	3
1	563500,51	1412361,86
н5	563503,10	1412363,92
н42	563499,72	1412370,79
н43	563493,46	1412377,67
н7	563473,24	1412361,35
5	563475,11	1412359,26
6	563484,00	1412348,34
7	563487,25	1412351,00
1	563500,51	1412361,86

Условный номер земельного участка:	:3У3
------------------------------------	-------------

Изм.	Кол.уч	Лист	№док	Подп.	Дата

306/18-ПМТ

Лист

14

Вид разрешенного использования:	Земельные участки объектов инженерной инфраструктуры (электростанции, подстанции, распределительные пункты, трансформаторы, центральные тепловые узлы, водопроводные и канализационные насосные станции, водозаборы, артезианские скважины, водонапорные сооружения, колодцы, локальные сооружения инженерного обеспечения, антенно-мачтовые сооружения, сооружения связи, телевидения, инженерные коммуникации и подобные объекты)	
Территориальная зона:	Ж4 – зона смешанной жилой застройки	
Функциональная зона	Жилая зона	
Способ образования земельного участка:	Земельный участок образуется из земель, государственная собственность на которые не разграничена	
Площадь земельного участка:	82 кв. м	
Обозначение характерных точек границ	Координаты	
	X	Y
1	2	3
н8	563537,42	1412346,17
н9	563546,37	1412353,18
н10	563541,55	1412358,89
н11	563532,88	1412351,57
н8	563537,42	1412346,17

Условный номер земельного участка:	<u>:3У4</u>	
Вид разрешенного использования:	Земельные участки многоквартирных жилых домов	
Территориальная зона:	Ж4 – зона смешанной жилой застройки	
Функциональная зона	Жилая зона	
Способ образования земельного участка:	Земельный участок образуется из земель, государственная собственность на которые не разграничена	
Площадь земельного участка:	1200 кв. м	
Обозначение характерных точек границ	Координаты	
	X	Y
1	2	3
н12	563546,76	1412363,29
3	563520,75	1412395,49
н13	563518,73	1412398,06
н6	563498,01	1412381,34
н14	563526,29	1412346,00

Изм.	Коп.уч	Лист	Недок	Подп.	Дата

306/18-ПМТ

Лист

15

н11	563532,88	1412351,57
н10	563541,55	1412358,89
н12	563546,76	1412363,29

Условный номер земельного участка:	:ЗУ5	
Вид разрешенного использования:	Земельные участки многоквартирных жилых домов	
Территориальная зона:	Ж4 – зона смешанной жилой застройки	
Функциональная зона	Жилая зона	
Способ образования земельного участка:	Земельный участок образуется из земель, государственная собственность на которые не разграничена	
Площадь земельного участка:	1904 кв. м	
Обозначение характерных точек границ	Координаты	
	X	Y
1	2	3
4	563588,66	1412311,43
н63	563556,57	1412351,15
н64	563524,80	1412325,62
3	563560,27	1412292,48
н62	563562,66	1412290,04
4	563588,66	1412311,43

Условный номер земельного участка:	:ЗУ6	
Вид разрешенного использования:	Земельные участки объектов инженерной инфраструктуры (электростанции, подстанции, распределительные пункты, трансформаторы, центральные тепловые узлы, водопроводные и канализационные насосные станции, водозаборы, артезианские скважины, водонапорные сооружения, колодцы, локальные сооружения инженерного обеспечения, антенно-мачтовые сооружения, сооружения связи, телевидения, инженерные коммуникации и подобные объекты)	
Территориальная зона:	Ц4 – зона общественно-делового центра местного значения	
Функциональная зона	Общественно-деловая зона	
Способ образования земельного участка:	Земельный участок образуется из земель, государственная собственность на которые не разграничена	
Площадь земельного участка:	132 кв. м	
Обозначение характерных точек границ	Координаты	
	X	Y

									Лист
									306/18-ПМТ
Изм.	Кол.уч	Лист	Подк	Подп.	Дата				16

1	2	3
1	563608,90	1411989,96
2	563600,52	1411999,44
3	563592,89	1411992,71
4	563600,90	1411982,89
1	563608,90	1411989,96

Условный номер земельного участка:		:3У7	
Вид разрешенного использования:		Для эксплуатации здания прибороремонтного завода	
Территориальная зона:		Ц4 – зона общественно-делового центра местного значения	
Функциональная зона		Общественно-деловая зона	
Способ образования земельного участка:		Земельный участок образуется путем перераспределения земельного участка с кадастровым номером 41:01:0010118:17 и земель, государственная собственность на которые не разграничена (:Т/п1)	
Площадь земельного участка:		5485 кв. м	
Обозначение характерных точек границ	Координаты		
	X	Y	
1	2	3	
1	563641,35	1412032,16	
2	563640,96	1412035,21	
3	563640,07	1412042,24	
4	563631,05	1412053,53	
н19	563614,51	1412111,51	
5	563594,37	1412094,58	
6	563589,32	1412090,25	
7	563585,15	1412086,66	
8	563566,98	1412071,06	
9	563554,25	1412059,56	
10	563544,06	1412047,57	
11	563586,62	1412000,39	
12	563618,87	1412029,38	
13	563624,14	1412023,33	
14	563625,46	1412024,49	
15	563628,59	1412020,93	
1	563641,35	1412032,16	

Условный номер земельного участка:		:3У8	
Вид разрешенного использования:		Земельные участки объектов бытового обслуживания населения	
Территориальная зона:		Ц4 – зона общественно-делового центра местного значения	
Функциональная зона		Общественно-деловая зона	

						306/18-ПМТ	Лист
Изм.	Колуч	Лист	Недок	Подп.	Дата		17

Способ образования земельного участка:	Земельный участок образуется из земель, государственная собственность на которые не разграничена	
Площадь земельного участка:	235 кв. м	
Обозначение характерных точек границ	Координаты	
	X	Y
1	2	3
н20	563763,88	1411952,98
н21	563757,73	1411962,94
н22	563752,36	1411965,06
н23	563746,16	1411962,32
н48	563745,24	1411954,45
1	563754,08	1411944,37
н20	563763,88	1411952,98

Условный номер земельного участка:	<u>:3У9</u>	
Вид разрешенного использования:	Земельные участки зданий и сооружений котельных	
Территориальная зона:	Ц4 – зона общественно-делового центра местного значения	
Функциональная зона	Общественно-деловая зона	
Способ образования земельного участка:	Земельный участок образуется из земель, государственная собственность на которые не разграничена	
Площадь земельного участка:	1712 кв. м	
Обозначение характерных точек границ	Координаты	
	X	Y
1	2	3
1	563835,07	1412019,51
н24	563828,61	1412027,61
н25	563791,47	1412038,79
4	563780,32	1412028,96
3	563772,85	1412022,39
2	563798,67	1411993,71
н27	563802,10	1411989,05
3	563826,94	1412007,35
1	563835,07	1412019,51

Условный номер земельного участка:	<u>:3У10</u>
Вид разрешенного использования:	Земельные участки отдельно стоящих многоквартирных и двухквартирных домов (согласно пункту 3 части 14 статьи 14 «Правилам землепользования и застройки Петропавловск-Камчатского городского округа»)

									Лист
									18
Изм.	Кол.уч	Лист	№док	Подп.	Дата	306/18-ПМТ			

Территориальная зона:	Ц4 – зона общественно-делового центра местного значения	
Функциональная зона	Общественно-деловая зона	
Способ образования земельного участка:	Земельный участок образуется из земель, государственная собственность на которые не разграничена	
Площадь земельного участка:	905 кв. м	
Обозначение характерных точек границ	Координаты	
	X	Y
1	2	3
н28	563779,61	1412088,98
н29	563748,15	1412128,34
н30	563735,89	1412112,36
1	563741,91	1412105,18
2	563764,54	1412078,19
н28	563779,61	1412088,98

Условный номер земельного участка:	<u>:ЗУ11</u>	
Вид разрешенного использования:	Земельные участки многоквартирных жилых домов	
Территориальная зона:	Ж5 – зона застройки многоэтажными жилыми домами	
Функциональная зона	Жилая зона	
Способ образования земельного участка:	Земельный участок образуется из земель, государственная собственность на которые не разграничена	
Площадь земельного участка:	2833 кв. м	
Обозначение характерных точек границ	Координаты	
	X	Y
1	2	3
н31	563885,45	1412054,46
н32	563826,81	1412129,94
н33	563805,70	1412111,79
н34	563860,78	1412034,67
н35	563869,89	1412041,37
н31	563885,45	1412054,46

Условный номер земельного участка:	<u>:ЗУ12</u>	
Вид разрешенного использования:	Земельные участки отдельно стоящих многоквартирных и двухквартирных домов (согласно пункту 3 части 14 статьи 14 «Правил землепользования и застройки Петропавловск-Камчатского городского округа»)	
Территориальная зона:	Ц4 – зона общественно-делового центра местного значения	
Функциональная зона	Общественно-деловая зона	

Изм.	Кол.уч	Лист	№ док	Подп.	Дата

306/18-ПМТ

Лист

19

Способ образования земельного участка:	Земельный участок образуется из земель, государственная собственность на которые не разграничена	
Площадь земельного участка:	1000 кв. м	
Обозначение характерных точек границ	Координаты	
	X	Y
1	2	3
н36	563799,43	1412064,16
н28	563779,61	1412088,98
2	563764,54	1412078,19
н37	563755,31	1412070,70
н38	563778,20	1412044,16
н36	563799,43	1412064,16

Условный номер земельного участка:	<u>:ЗУ13</u>	
Вид разрешенного использования:	Земельные участки многоквартирных жилых домов	
Территориальная зона:	Ж4 – зона смешанной жилой застройки	
Функциональная зона	Жилая зона	
Способ образования земельного участка:	Земельный участок образуется из земель, государственная собственность на которые не разграничена	
Площадь земельного участка:	1232 кв. м	
Обозначение характерных точек границ	Координаты	
	X	Y
1	2	3
н39	563798,43	1412105,54
н40	563768,01	1412143,25
н29	563748,15	1412128,34
н28	563779,61	1412088,98
н39	563798,43	1412105,54

Условный номер земельного участка:	<u>:ЗУ14</u>	
Вид разрешенного использования:	Земельные участки многоквартирных жилых домов	
Территориальная зона:	Ж4 – зона смешанной жилой застройки	
Функциональная зона	Жилая зона	
Способ образования земельного участка:	Земельный участок образуется из земель, государственная собственность на которые не разграничена	
Площадь земельного участка:	2408 кв. м	
Обозначение характерных точек границ	Координаты	
	X	Y
1	2	3

Изм.	Колуч	Лист	Недок	Подп.	Дата

306/18-ПМТ

Лист

20

н14	563818,32	1412135,09
н15	563759,01	1412210,63
н16	563738,78	1412194,25
3	563745,64	1412185,59
4	563751,66	1412178,47
н15	563800,38	1412119,46
н14	563818,32	1412135,09

Условный номер земельного участка:	:ЗУ15	
Вид разрешенного использования:	Земельные участки многоквартирных жилых домов	
Территориальная зона:	Ж4 – зона смешанной жилой застройки	
Функциональная зона	Жилая зона	
Способ образования земельного участка:	Земельный участок образуется из земель, государственная собственность на которые не разграничена	
Площадь земельного участка:	1181 кв. м	
Обозначение характерных точек границ	Координаты	
	X	Y
1	2	3
н40	563768,01	1412143,25
1	563745,49	1412173,24
2	563739,50	1412180,32
н48	563719,44	1412164,15
н49	563725,21	1412157,03
н29	563748,15	1412128,34
н40	563768,01	1412143,25

Условный номер земельного участка:	:ЗУ16	
Вид разрешенного использования:	Земельные участки многоквартирных жилых домов	
Территориальная зона:	Ж4 – зона смешанной жилой застройки	
Функциональная зона	Жилая зона	
Способ образования земельного участка:	Земельный участок образуется из земель, государственная собственность на которые не разграничена	
Площадь земельного участка:	756 кв. м	
Обозначение характерных точек границ	Координаты	
	X	Y
1	2	3
1	563685,39	1412237,27
н50	563669,26	1412258,85
н51	563646,18	1412241,28
н52	563653,85	1412231,73
н53	563662,14	1412223,01
2	563670,83	1412225,47

									Лист
Изм.	Коп.уч	Лист	Недок	Подп.	Дата				21
306/18-ПМТ									

1	563685,39	1412237,27
---	-----------	------------

Условный номер земельного участка:	:3У17	
Вид разрешенного использования:	Земельные участки многоквартирных жилых домов	
Территориальная зона:	Ж4 – зона смешанной жилой застройки	
Функциональная зона	Жилая зона	
Способ образования земельного участка:	Земельный участок образуется из земель, государственная собственность на которые не разграничена	
Площадь земельного участка:	1334 кв. м	
Обозначение характерных точек границ	Координаты	
	X	Y
1	2	3
н52	563653,85	1412231,73
н51	563646,18	1412241,28
н54	563624,24	1412268,49
1	563601,36	1412250,44
2	563632,04	1412215,02
3	563651,13	1412229,39
н52	563653,85	1412231,73

Условный номер земельного участка:	:3У18	
Вид разрешенного использования:	Земельные участки многоквартирных жилых домов	
Территориальная зона:	Ж4 – зона смешанной жилой застройки	
Функциональная зона	Жилая зона	
Способ образования земельного участка:	Земельный участок образуется из земель, государственная собственность на которые не разграничена	
Площадь земельного участка:	1153 кв. м	
Обозначение характерных точек границ	Координаты	
	X	Y
1	2	3
н50	563669,26	1412258,85
н55	563652,13	1412280,24
н56	563613,35	1412281,67
н54	563624,24	1412268,49
н51	563646,18	1412241,28
н50	563669,26	1412258,85

Условный номер земельного участка:	:3У19	
Вид разрешенного использования:	Земельные участки многоквартирных жилых домов	
Территориальная зона:	Ж4 – зона смешанной жилой застройки	

						306/18-ПМТ	Лист
Изм.	Кол.уч	Лист	Подок	Подп.	Дата		22

Функциональная зона	Жилая зона	
Способ образования земельного участка:	Земельный участок образуется из земель, государственная собственность на которые не разграничена	
Площадь земельного участка:	918 кв. м	
Обозначение характерных точек границ	Координаты	
	X	Y
1	2	3
н57	563624,59	1412311,15
н58	563615,66	1412322,70
н59	563606,69	1412332,40
2	563603,26	1412329,58
1	563603,96	1412328,73
4	563588,66	1412311,43
н60	563601,10	1412296,71
н61	563636,62	1412295,60
н57	563624,59	1412311,15

Условный номер земельного участка:	:3У20	
Вид разрешенного использования:	Земельные участки многоквартирных жилых домов	
Территориальная зона:	Ж4 – зона смешанной жилой застройки	
Функциональная зона	Жилая зона	
Способ образования земельного участка:	Земельный участок образуется из земель, государственная собственность на которые не разграничена	
Площадь земельного участка:	1745 кв. м	
Обозначение характерных точек границ	Координаты	
	X	Y
1	2	3
н54	563624,24	1412268,49
н56	563610,56	1412285,04
н60	563603,47	1412293,91
4	563588,66	1412311,43
н62	563562,66	1412290,04
1	563601,36	1412250,44
н54	563624,24	1412268,49

Условный номер земельного участка:	:501:3У21	
Вид разрешенного использования:	Под блокированную жилищную застройку	
Территориальная зона:	Ж4 – зона смешанной жилой застройки	
Функциональная зона	Жилая зона	

																				Лист	
																					23
Изм.	Колуч	Лист	№ док	Подп.	Дата																
															306/18-ПМТ						

Способ образования земельного участка:	Земельный участок образуется путем деления земельного участка с кадастровым номером 41:01:0010118:501	
Площадь земельного участка:	1090 кв. м	
Обозначение характерных точек границ	Координаты	
	X	Y
1	2	3
1	563603,96	1412328,73
2	563603,26	1412329,58
н65	563573,99	1412364,38
н63	563556,57	1412351,15
4	563588,66	1412311,43
1	563603,96	1412328,73

Условный номер земельного участка:	:501:3У22	
Вид разрешенного использования:	Под блокированную жилищную застройку	
Территориальная зона:	Ж4 – зона смешанной жилой застройки	
Функциональная зона	Жилая зона	
Способ образования земельного участка:	Земельный участок образуется путем деления земельного участка с кадастровым номером 41:01:0010118:501.	
Площадь земельного участка:	1230 кв. м	
Обозначение характерных точек границ	Координаты	
	X	Y
1	2	3
н65	563573,99	1412364,38
5	563539,24	1412405,69
6	563536,30	1412409,18
3	563520,75	1412395,49
н63	563556,57	1412351,15
н65	563573,99	1412364,38

В данном проекте межевания предусмотрены красные линии.

- В соответствии со Схемой транспортной инфраструктуры Генерального плана Петропавловск-Камчатского Городского округа, рассматриваемая территория располагается в границах красных линий магистральной улицы городского значения: ул. Владивостокская, проезд Туристический, магистральной дороги городского значения ул. Зеркальная и автодороги местного значения.

- Согласно письму от Управление архитектуры, градостроительства и земельных отношений администрации Петропавловск-Камчатского городского округа № 010801/6290/18 от 24.09.2018 (Приложение 2.3).

Координаты красных линий, предусмотренные в данном проекте межевания приведены в таблице 5.

								Лист
								24
Изм.	Кол.уч	Лист	№док	Подп.	Дата	306/18-ПМТ		

Таблица 5

Координаты красных линий в границах территории квартала № 21, части квартала № 20, части квартала № 22 планировочного подрайона 3.2.2. Жилой район - "Мишенный" Северного городского планировочного района (в границах улиц Владивостокская, Зеркальная и Туристический проезд) в Петропавловск-Камчатском городском округе

№	X (м)	Y (м)
1	563809,45	1411731,61
2	563800,72	1411751,01
3	563791,68	1411781,62
4	563766,36	1411824,33
5	563702,32	1411919,43
6	563687,35	1411946,06
7	563682,24	1411955,16
8	563676,92	1411966,50
9	563652,50	1412018,61
10	563624,58	1412083,65
11	563617,12	1412113,81
12	563543,63	1412049,33
13	563608,96	1411969,53
14	563809,45	1411731,61
15	563613,84	1412127,11
16	563604,03	1412171,49
17	563599,59	1412186,68
18	563593,22	1412199,02
19	563584,27	1412211,94
20	563565,46	1412231,87
21	563521,48	1412274,47
22	563479,84	1412312,07
23	563472,22	1412315,58
24	563416,78	1412313,03
25	563370,40	1412318,34
26	563336,02	1412332,12
27	563353,05	1412303,33
28	563379,91	1412264,84
29	563463,06	1412152,24
30	563506,12	1412094,93
31	563535,61	1412059,08
32	563613,84	1412127,11
33	563741,05	1411933,54
34	563714,92	1411977,99
35	563725,36	1411973,47
36	563757,73	1411962,94
37	563770,60	1411958,90
38	563781,51	1411971,20
39	563730,29	1411986,55

						306/18-ПМТ	Лист
Изм.	Кол.уч	Лист	Недок	Подп.	Дата		25

40	563714,52	1411994,47
41	563704,27	1412002,42
42	563689,00	1412034,99
43	563662,62	1412096,42
44	563653,24	1412128,39
45	563637,95	1412200,39
46	563632,04	1412215,02
47	563601,49	1412250,56
48	563562,66	1412290,04
49	563524,80	1412325,62
50	563503,19	1412345,82
51	563471,57	1412358,76
52	563473,24	1412361,35
53	563515,03	1412395,08
54	563563,56	1412328,26
55	563600,09	1412282,29
56	563645,75	1412280,15
57	563649,22	1412278,28
58	563672,65	1412249,01
59	563681,32	1412245,06
60	563690,37	1412245,28
61	563714,54	1412248,55
62	563723,83	1412245,90
63	563731,53	1412241,32
64	563743,49	1412230,28
65	563807,61	1412148,74
66	563854,22	1412089,30
67	563879,89	1412053,73
68	563647,79	1412295,05
69	563608,17	1412296,49
70	563575,51	1412337,34
71	563522,03	1412410,97

1.5 Заключение

В результате планировки территории квартала № 21, части квартала № 20, части квартала № 22 планировочного подрайона 3.2.2. Жилой район - "Мишеный" Северного городского планировочного района (в границах улиц Владивостокская, Зеркальная и Туристический проезд) в Петропавловск-Камчатском городском округе, сформировано двадцать два вновь образуемых земельных участка с условными номерами :ЗУ1, :ЗУ2, :ЗУ3, :ЗУ4, :ЗУ5, :ЗУ6, :ЗУ7, :ЗУ8, :ЗУ9, :ЗУ10, :ЗУ11, :ЗУ12, :ЗУ13, :ЗУ14, :ЗУ15, :ЗУ16, :ЗУ17, :ЗУ18, :ЗУ19, :ЗУ20, :501:ЗУ21, :501:ЗУ22 (приложение 2.1). Перечень, координаты, сведения о площади и виде разрешенного использования вновь образуемых земельных участков и возможные способы их образования приведены в таблице

								Лист
								26
Изм.	Кол.уч	Лист	№док	Подп.	Дата	306/18-ПМТ		

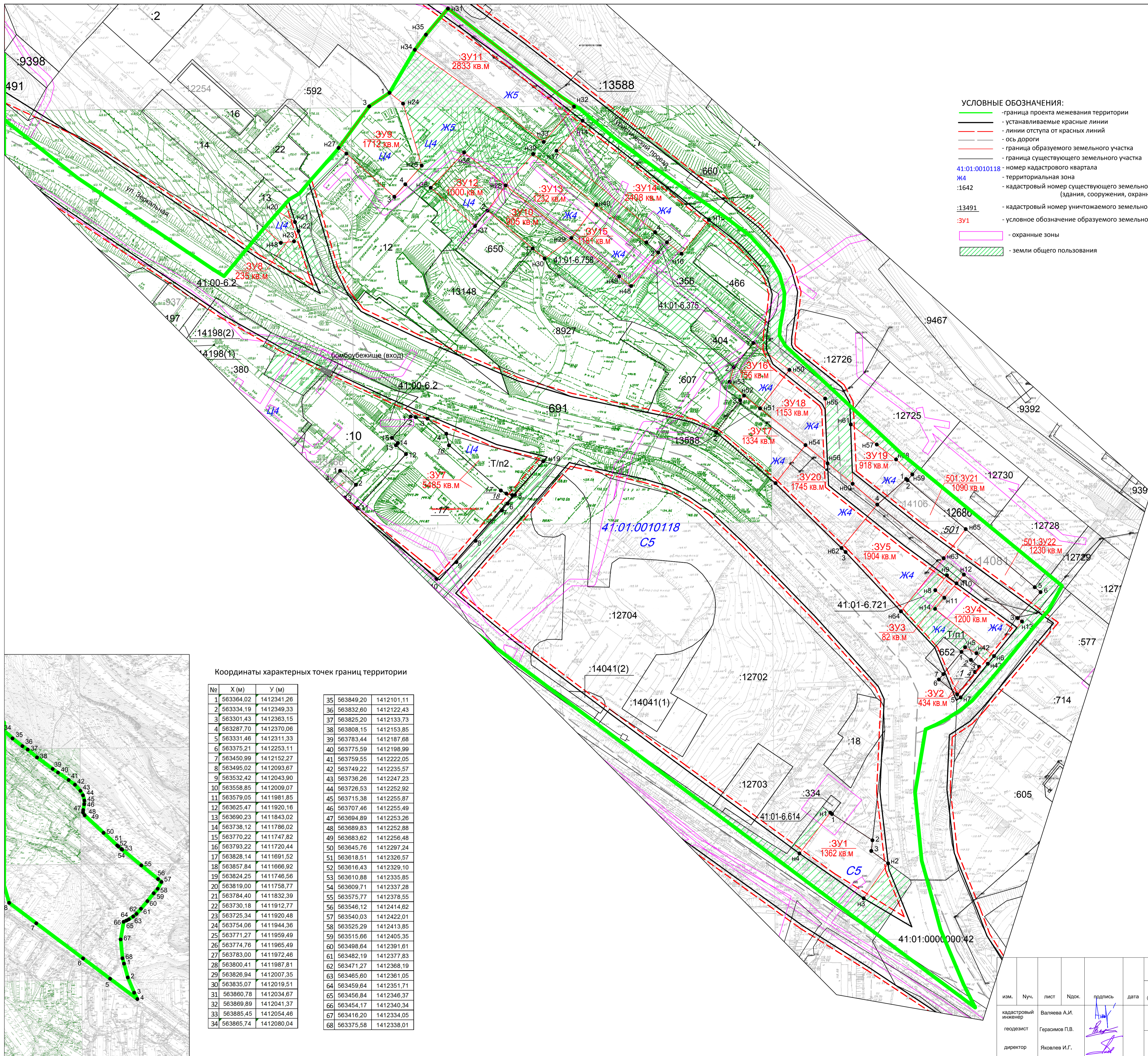
4.

В границах данного проекта межевания предусмотрены красные линии, координаты которых приведены в таблице 5.

						306/18-ПМТ	Лист
Изм.	Кол.уч	Лист	Недок	Подп.	Дата		27

ГРАФИЧЕСКИЕ ПРИЛОЖЕНИЯ

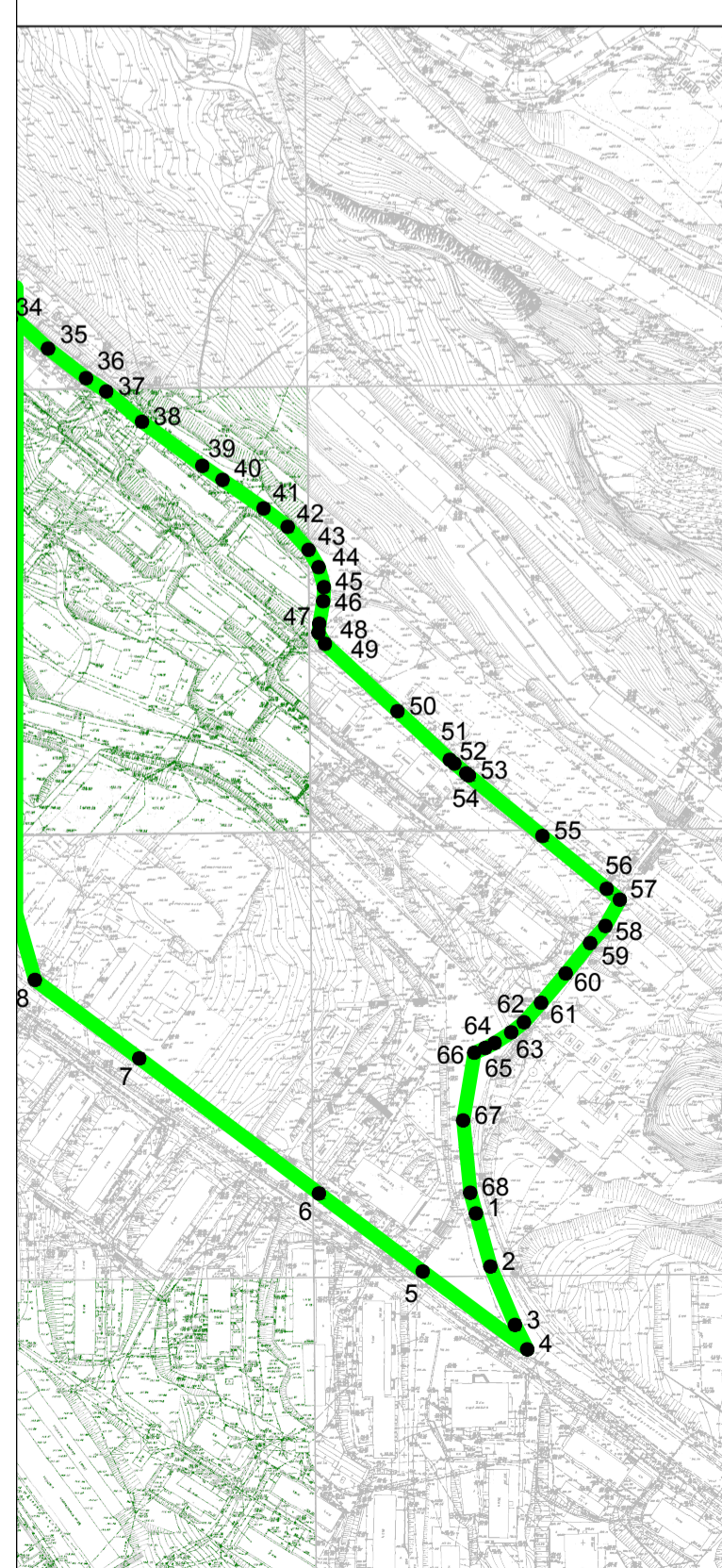
							306/18-ПМТ	Лист
Изм.	Кол.уч	Лист	№ док	Подп.	Дата			28



- УСЛОВНЫЕ ОБОЗНАЧЕНИЯ:**
- граница проекта межевания территории
 - устанавливаемые красные линии
 - линии отступа от красных линий
 - ось дороги
 - граница образуемого земельного участка
 - граница существующего земельного участка
 - 41.01.0010118 - номер кадастрового квартала
 - Ж4 - территориальная зона
 - :1642 - кадастровый номер существующего земельного участка (здания, сооружения, охранной зоны)
 - :13491 - кадастровый номер уничтожаемого земельного участка
 - :ЗУ1 - условное обозначение образуемого земельного участка
 - охранные зоны
 - земли общего пользования

Координаты характерных точек границ территории

№	X (м)	Y (м)	№	X (м)	Y (м)
1	563364.02	1412341.26	35	563849.20	1412101.11
2	563334.19	1412349.33	36	563832.60	1412122.43
3	563301.43	1412363.15	37	563825.20	1412133.73
4	563287.70	1412370.06	38	563808.15	1412153.85
5	563331.46	1412311.33	39	563783.44	1412187.88
6	563375.21	1412253.11	40	563775.59	1412198.99
7	563450.99	1412152.27	41	563759.55	1412222.05
8	563495.02	1412093.67	42	563749.22	1412235.57
9	563532.42	1412043.90	43	563736.26	1412247.23
10	563558.85	1412009.07	44	563726.53	1412252.92
11	563579.05	1411981.85	45	563715.38	1412255.87
12	563625.47	1411920.16	46	563707.46	1412255.49
13	563690.23	1411843.02	47	563694.89	1412253.26
14	563738.12	1411786.02	48	563689.83	1412252.88
15	563770.22	1411747.82	49	563683.62	1412256.48
16	563793.22	1411720.44	50	563645.76	1412297.24
17	563828.14	1411691.52	51	563618.51	1412326.57
18	563857.84	1411666.92	52	563616.43	1412329.10
19	563824.25	1411746.56	53	563610.88	1412335.85
20	563819.00	1411758.77	54	563609.71	1412337.28
21	563784.40	1411832.39	55	563575.77	1412378.55
22	563730.18	1411912.77	56	563546.12	1412414.62
23	563725.34	1411920.48	57	563540.03	1412422.01
24	563754.06	1411944.36	58	563525.29	1412413.85
25	563771.27	1411959.49	59	563515.66	1412405.35
26	563774.76	1411965.49	60	563498.64	1412391.61
27	563783.00	1411972.46	61	563482.19	1412377.83
28	563800.41	1411987.81	62	563471.27	1412368.19
29	563826.94	1412007.35	63	563465.60	1412361.05
30	563835.07	1412019.51	64	563459.64	1412351.71
31	563860.78	1412034.67	65	563456.84	1412346.37
32	563869.89	1412041.37	66	563454.17	1412340.34
33	563885.45	1412054.46	67	563416.20	1412334.05
34	563865.74	1412080.04	68	563375.58	1412338.01



306/18-ПМТ Приложение 2.1					
квартала № 21 - части квартала № 20, части квартала № 22 планировочного подрайона 3.2.2. Жилой район "Мишневый" Северного городского планировочного района (в границах улиц Владыкоостровская, Зеркальная и Турлеский проезд в Петропавловск-Камчатском городском округе)					
изм.	Нуч.	лист	№ док.	подпись	дата
кадастровый инженер	Валеева А.И.				
геодезист	Герасимов П.В.				
директор	Яковлев И.Г.				
Чертеж межевания территории					Лист 1
Масштаб 1:1100					Листов 1
					ООО "Топографиче-ский Бюро"