



ПОСТАНОВЛЕНИЕ

16.03.2022 г.

№ 410

О резервировании земель и земельных участков для муниципальных нужд Петропавловск-Камчатского городского округа

В соответствии со статьей 70.1 Земельного кодекса Российской Федерации, Положением о резервировании земель для государственных и муниципальных нужд, утвержденных постановлением Правительства Российской Федерации от 22.07.2008 № 561, на основании постановления администрации Петропавловск-Камчатского городского округа от 28.01.2021 № 65 «Об утверждении проекта планировки территории и проекта межевания территории для размещения линейного объекта «Объездная дорога от Петропавловского шоссе до жилого района «Северо-Восток», I этап – от Петропавловского шоссе до ул. Солнечной в г. Петропавловске-Камчатском»,

ПОСТАНОВЛЯЮ:

1. Зарезервировать на 3 года для муниципальных нужд Петропавловск-Камчатского городского округа в целях размещения линейного объекта местного значения «Объездная дорога от Петропавловского шоссе до жилого района «Северо-Восток», I этап – от Петропавловского шоссе до ул. Солнечной в г. Петропавловске-Камчатском» земли и земельные участки, предусмотренные схемой резервируемых земель и земельных участков согласно приложению 1 к настоящему постановлению и перечнем кадастровых номеров земельных участков согласно приложению 2 к настоящему постановлению.

2. Установить на 3 года ограничения прав, предусмотренных подпунктами 2 и 3 пункта 1 статьи 40 Земельного кодекса Российской Федерации, на земли и земельные участки, предусмотренные схемой резервируемых земель и земельных участков согласно приложению 1 к настоящему постановлению и перечнем кадастровых номеров земельных участков согласно приложению 2 к настоящему постановлению.

Действие ограничений, установленных настоящим постановлением, прекращается в связи с наступлением следующих обстоятельств:

а) истечение срока резервирования земель, предусмотренного настоящим постановлением;

б) предоставление в установленном порядке зарезервированного земельного участка, не обремененного правами третьих лиц, для целей, установленных настоящим постановлением;

в) отмена постановления о резервировании;

г) изъятие, в том числе путем выкупа, зарезервированного земельного участка для муниципальных нужд;

д) решение суда, вступившее в законную силу.

3. Заинтересованные лица вправе ознакомиться со схемой резервируемых земель и перечнем кадастровых номеров, которые полностью или частично расположены в границах резервируемых земель, по адресу: Управление имущественных и земельных отношений администрации Петропавловск-Камчатского городского округа, город Петропавловск-Камчатский, ул. Ленинская, 12, каб. 454, по рабочим дням с 9-00 до 13-00.

4. Управлению делами администрации Петропавловск-Камчатского городского округа в течение 5 дней со дня принятия опубликовать настоящее постановление в газете «Град Петра и Павла» и разместить на официальном сайте администрации Петропавловск-Камчатского городского округа в информационно-телекоммуникационной сети «Интернет».

5. Управлению имущественных и земельных отношений администрации Петропавловск-Камчатского городского округа провести мероприятия по осуществлению регистрации ограничения прав на земельные участки согласно приложению 1 и приложению 2 к настоящему постановлению.

6. Контроль за исполнением настоящего постановления возложить на руководителя Управления имущественных и земельных отношений администрации Петропавловск-Камчатского городского округа.

Глава
Петропавловск-Камчатского
городского округа К.В. Брызгин

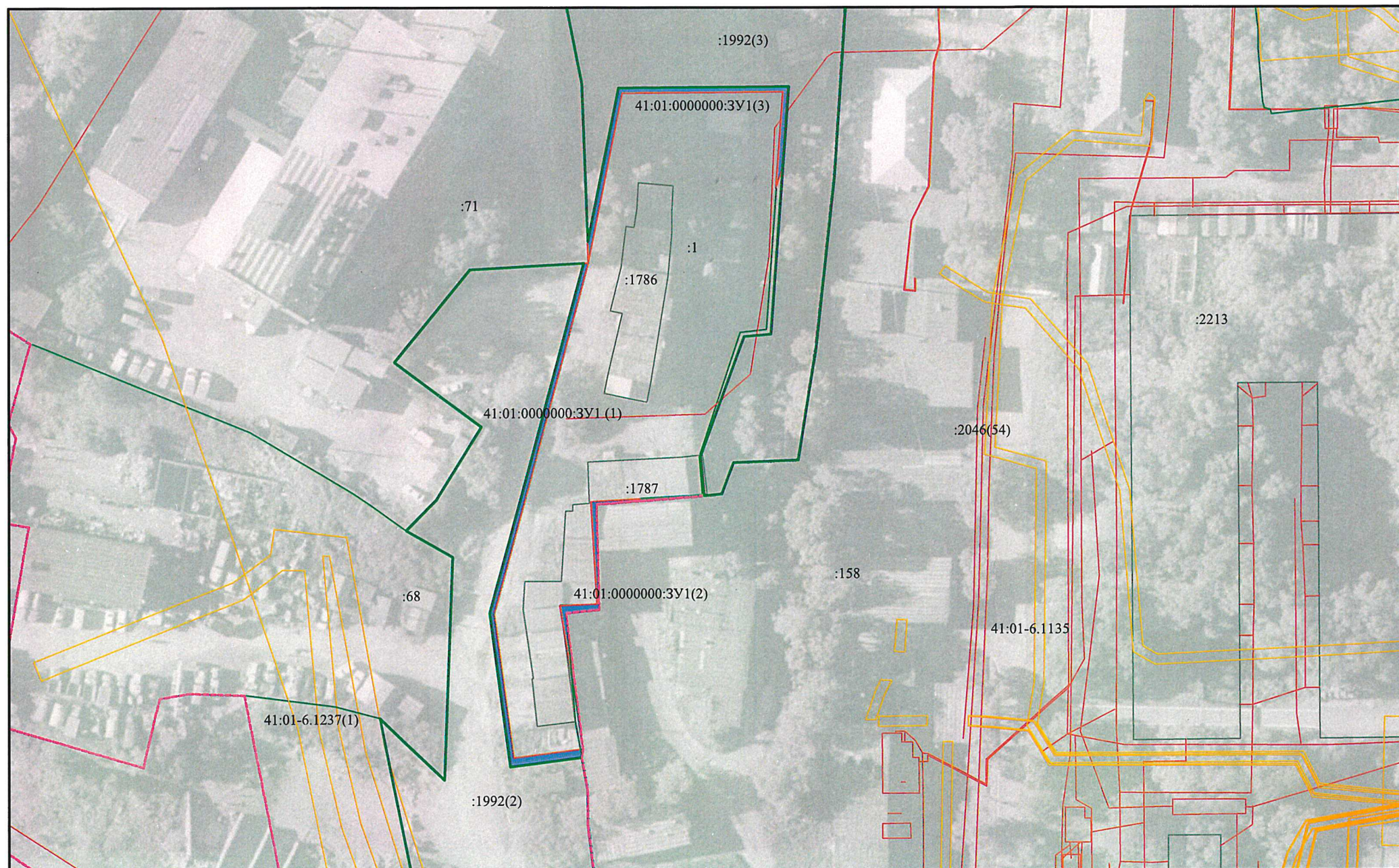
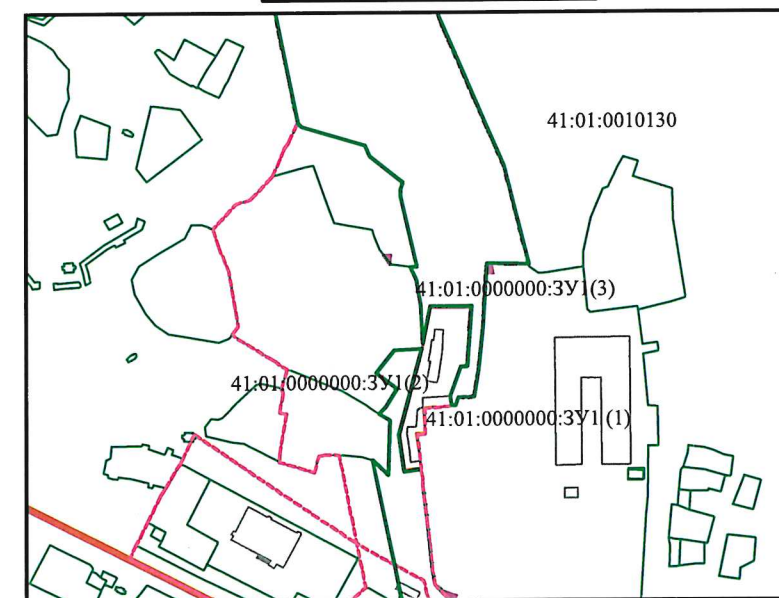
Схема резервирования земель

в целях строительства объекта:

«Объездная дорога от Петропавловского шоссе до жилого района «Северо-восток»,
1 этап – от Петропавловского шоссе до ул. Солнечной в г. Петропавловске-Камчатском»

Приложение 1
к постановлению администрации
Петропавловск-Камчатского
городского округа
№ 410 от 16.03. 2022г.

Ситуационный план м 1:10000



Масштаб 1:1000

	граница ЗУ, в отношении которого предполагается резервирование
	граница ЗУ, сведения о котором внесены в ЕГРН
	граница зоны с особыми условиями использования территории
	граница проекта межевания территории
	контур сооружения
	контур здания
41:01:0010124:288	кадастровый номер ЗУ
41:01:0010124:1:ЗУ1	условный номер ЗУ
41:01:0010124:1:чзу1	условный номер части ЗУ
	образуемая часть ЗУ, в отношении которого предполагается резервирование

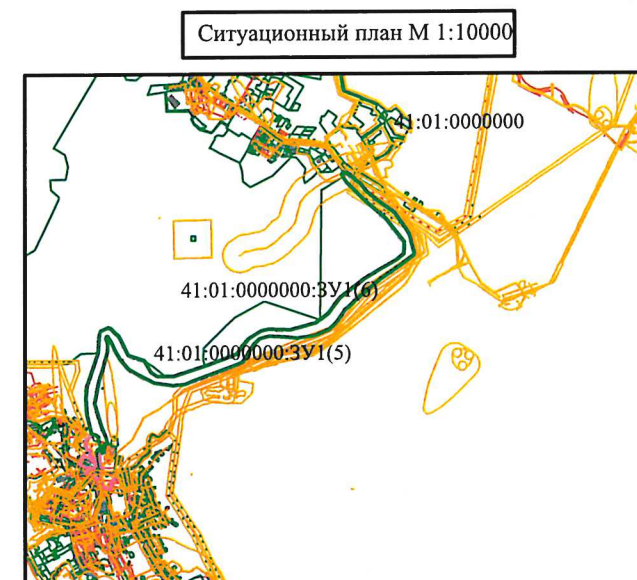
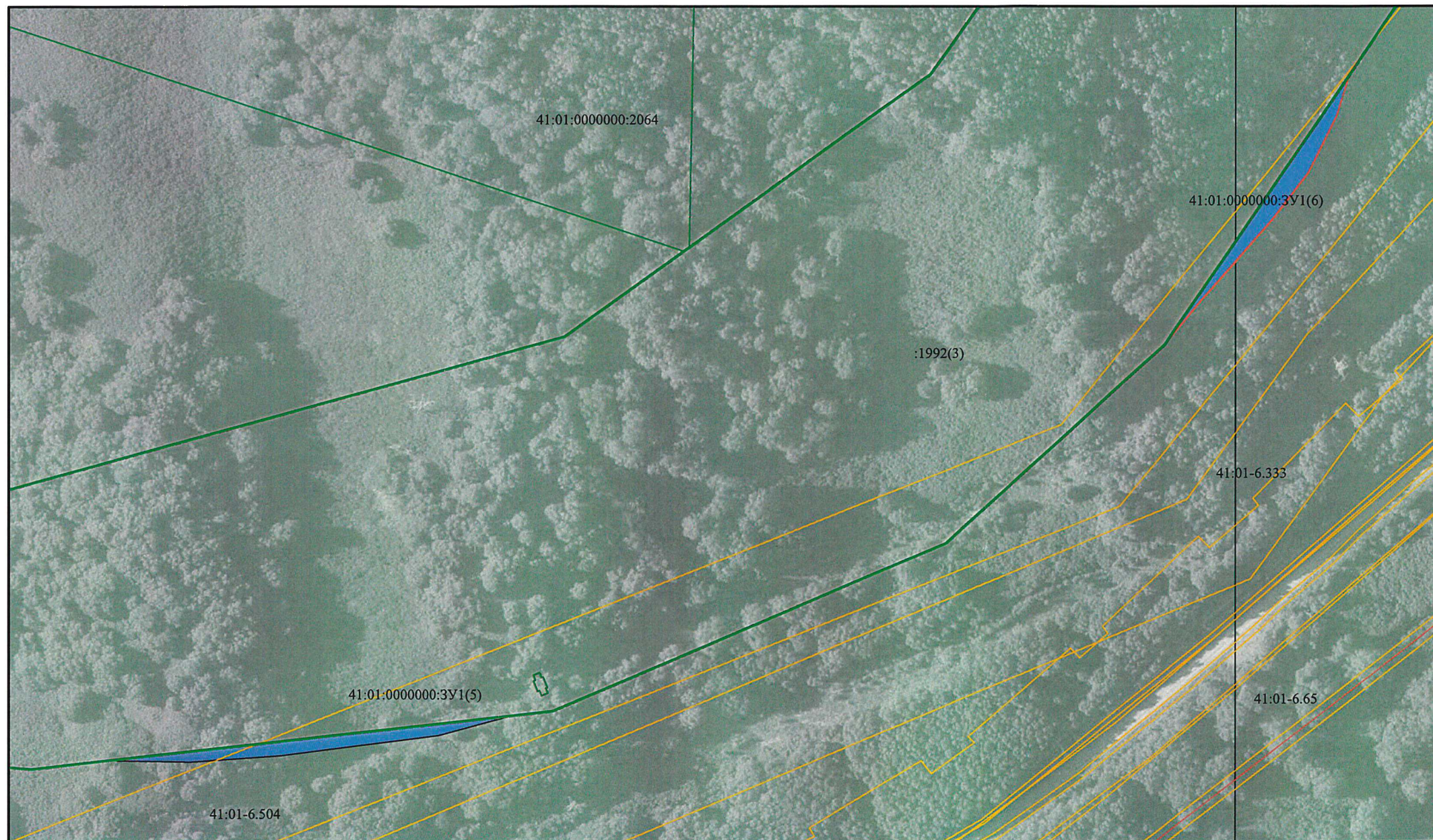
Условный номер земельного участка 41:01:0000000:ЗУ1(1)					
Площадь 128 кв.м					
Местоположение ЗУ			г. Петропавловск-Камчатский		
ВРИ					
Сведения о характерных точках границы ЗУ					
№ точки	X	Y	№ точки	X	Y
1	555714.82	1415133.33	5	555616.55	1415132.65
2	555714.88	1415134.38	6	555614.88	1415132.96
3	555643.99	1415115.42	7	555613.05	1415118.47
4	555614.91	1415119.24	8	555644.06	1415114.4
			1	555714.82	1415133.33

Условный номер части ЗУ 41:01:0000000:ЗУ1(2)		
Площадь 38 кв.м		
№ точки	X	Y
1	555645.59	1415128.61
2	555645.94	1415136.11
3	555666.63	1415134.86
4	555667.24	1415144.83
5	555666.76	1415144.64
6	555666.09	1415136.01
7	555644.79	1415136.55
8	555644.11	1415129.83
9	555631.56	1415130.85
1	555645.59	1415128.61
Условный номер части ЗУ 41:01:0000000:ЗУ1(3)		
Площадь 85 кв.м		
№ точки	X	Y
1	555719.15	1415134.21
2	555750.17	1415140.42
3	555750.43	1415174.81
4	555734.06	1415173.64
5	555730	1415172.35
6	555749.42	1415173.74
7	555749.18	1415141.24
8	555714.88	1415134.38
1	555719.15	1415134.21

Схема резервирования земель

в целях строительства объекта:

«Объездная дорога от Петропавловского шоссе до жилого района «Северо-восток»,
1 этап – от Петропавловского шоссе до ул. Солнечной в г. Петропавловске-Камчатском»



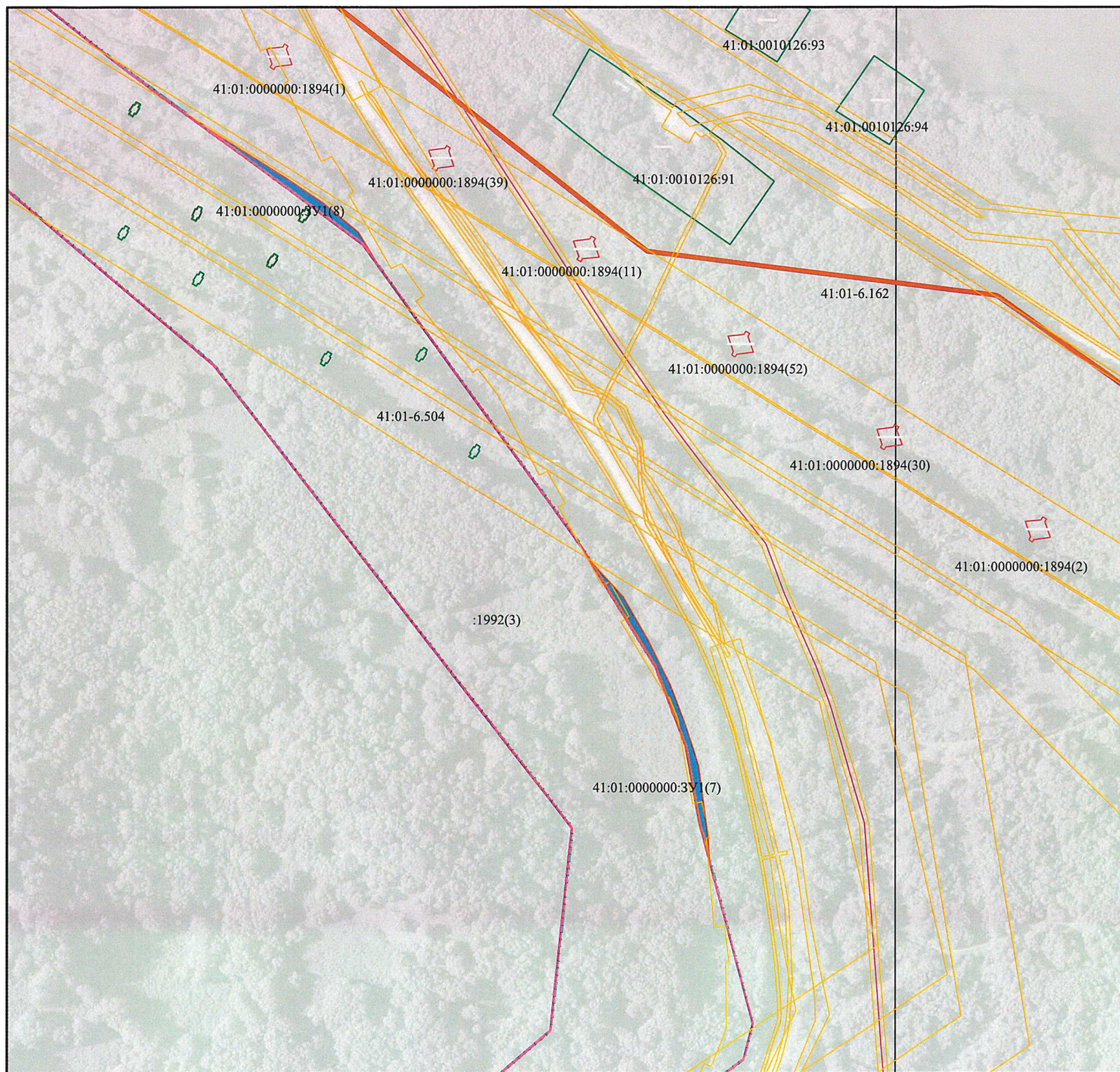
	граница ЗУ, в отношении которого предполагается резервирование
	граница ЗУ, сведения о котором внесены в ЕГРН
	граница зоны с особыми условиями использования территории
	граница проекта межевания территории
	контур сооружения
	контур здания
41:01:0010124:288	кадастровый номер ЗУ
41:01:0010124:1:3У1	условный номер ЗУ
41:01:0010124:1:чзу1	условный номер части ЗУ
	образуемая часть ЗУ, в отношении которого предполагается резервирование

Масштаб 1:500

Система координат МСК-41

Условный номер части ЗУ 41:01:0000000:3У1(5)		
Площадь 656 кв.м		
№ точки	X	Y
1	557040.13	1417540.06
2	557057.89	1417702.37
3	557050.12	1417673.78
4	557041.95	1417609.2
5	557039.38	1417572.24
1	557040.13	1417540.06
Условный номер части ЗУ 41:01:0000000:3У1(6)		
Площадь 634 кв.м		
№ точки	X	Y
1	557209.85	1417971.2
2	557319.7	1418046.31
3	557303.25	1418041.18
4	557280.13	1418029.85
5	557261.39	1418015.26
6	557226.52	1417984.72
1	557209.85	1417971.2

Схема резервирования земель
 в целях строительства объекта:
 «Объездная дорога от Петропавловского шоссе до жилого
 1 этап – от Петропавловского шоссе до ул. Солнечной в г.

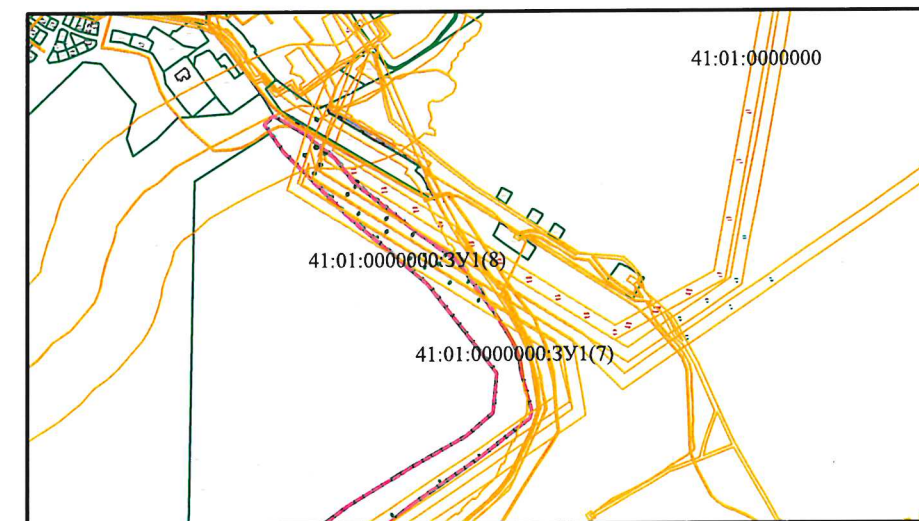


Система координат МСК-41

Масштаб 1:500

Лист 3

Ситуационный план М 1:10000



Условный номер части ЗУ 41:01:0000000:ЗУ1(7)					
Площадь 865 кв.м					
№ точки	X	Y	№ точки	X	Y
1	558332.83	1418806.86	7	558158.73	1418881.84
2	558310.22	1418827.71	8	558143.71	1418882.68
3	558282.68	1418843.69	9	558168.98	1418875.89
4	558254.73	1418857.68	10	558215.69	1418867.77
5	558229.25	1418867.48	11	558266.4	1418848.15
6	558203.56	1418875.67	1	558332.83	1418806.86

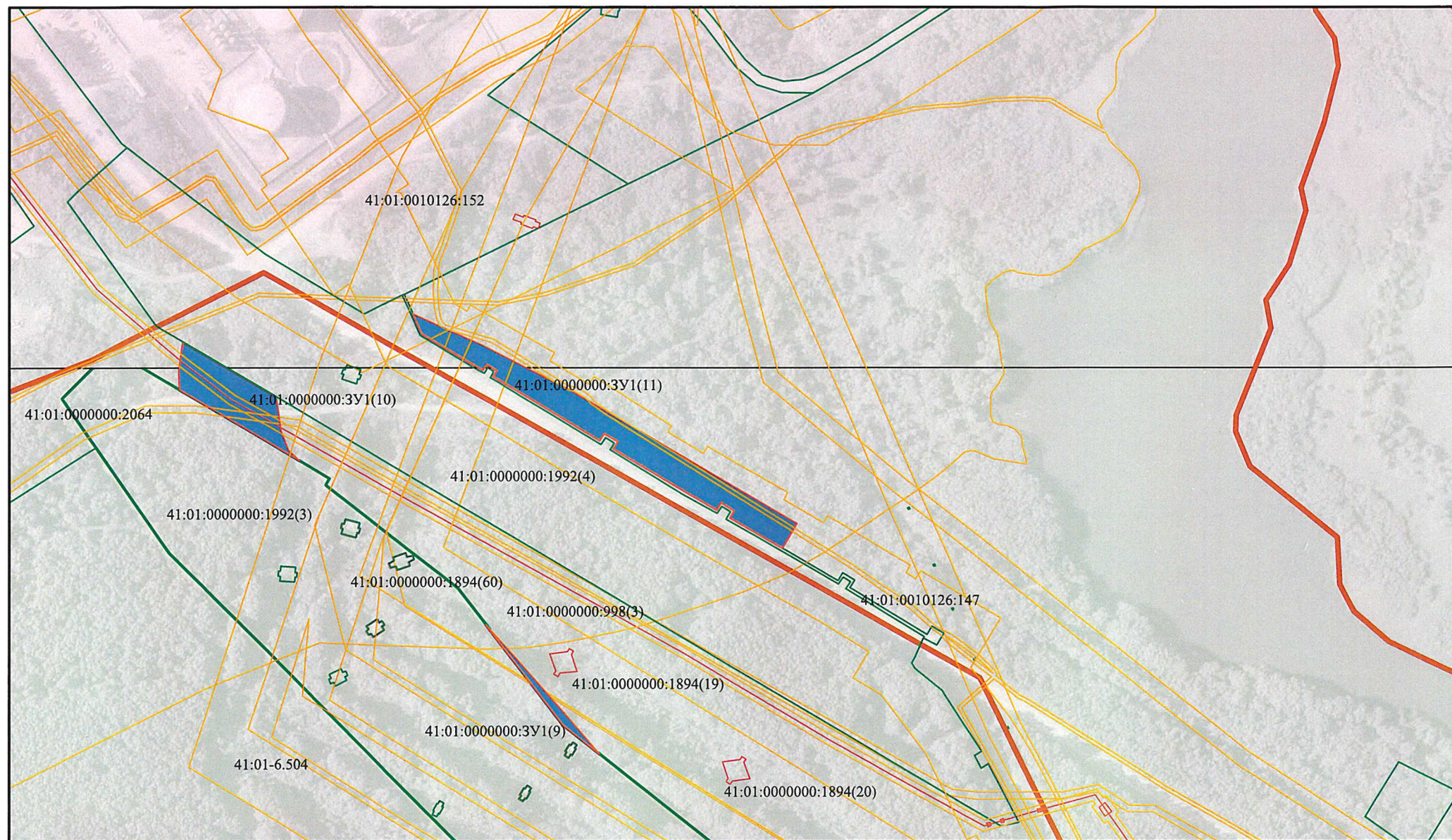
Условный номер части ЗУ 41:01:0000000:ЗУ1(8)					
Площадь 497 кв.м					
№ точки	X	Y	№ точки	X	Y
1	558518.78	1418673.43	5	558559.55	1418637.41
2	558533.56	1418662.75	6	558541.56	1418659.61
3	558609.74	1418559.01	1	558518.78	1418673.43
4	558576.36	1418612.49			

- граница ЗУ, в отношении которого предполагается резервирование
- граница ЗУ, сведения о котором внесены в ЕГРН
- граница зоны с особыми условиями использования территории
- граница проекта межевания территории
- контур сооружения
- контур здания
- 41:01:0010124:288 кадастровый номер ЗУ
- 41:01:0010124:1:ЗУ1 условный номер ЗУ
- 41:01:0010124:1:чзу1 условный номер части ЗУ
- образуемая часть ЗУ, в отношении которого предполагается резервирование

Схема резервирования земель

в целях строительства объекта:

«Объездная дорога от Петропавловского шоссе до жилого района «Северо-восток»,
1 этап – от Петропавловского шоссе до ул. Солнечной в г. Петропавловске-Камчатском»



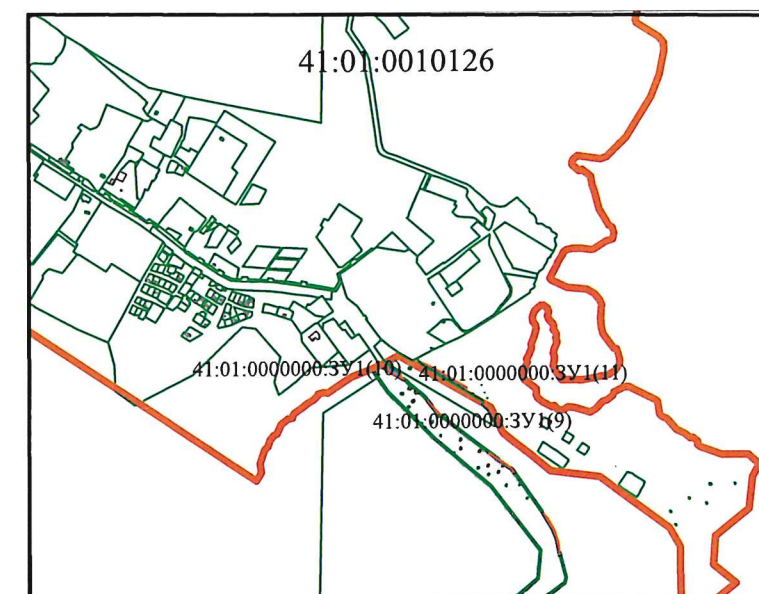
Масштаб 1:1000

Условные обозначения:

- граница земельного участка, в отношении которого предполагается резервирование
- граница земельного участка, сведения о котором внесены в ЕГРН
- граница проекта межевания территории
- 41:01:0010124:288 кадастровый номер земельного участка
- 41:01:0010124:1:ЗУ1 условный номер земельного участка
- 41:01:0010124:1:чзу1 условный номер части земельного участка
- образуемая часть земельного участка, в отношении которого предполагается резервирование
- граница зоны с особыми условиями использования территории
- контур сооружения
- граница кадастрового квартала

Система координат МСК-41

Ситуационный план М:10000

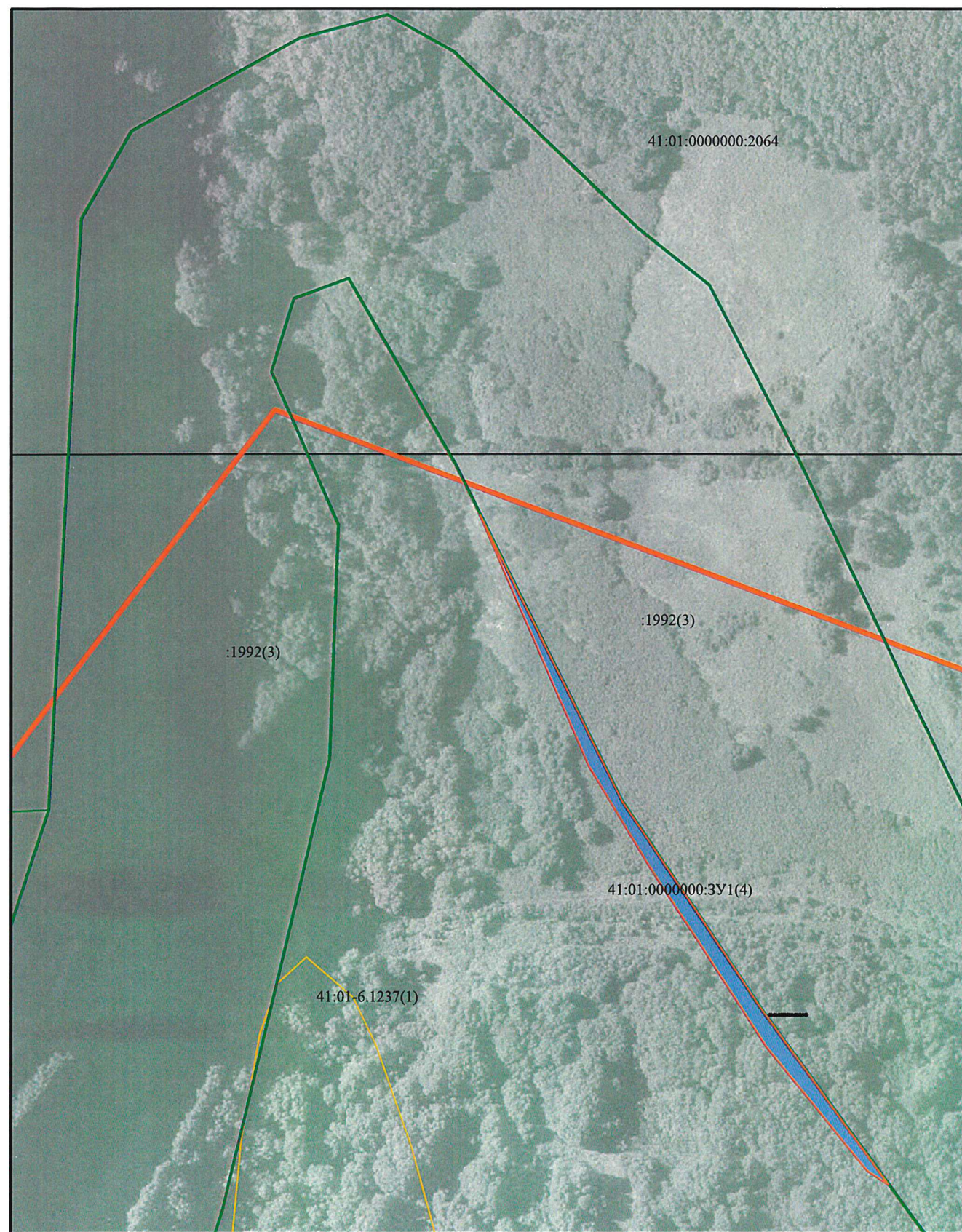


Условный номер части ЗУ 41:01:0000000:ЗУ1(9)					
Площадь 277 кв.м					
№ точки	X	Y	№ точки	X	Y
1	558850.05	1418280.16	5	558791.91	1418324.94
2	558840	1418289.43	6	558850.05	1418280.16
3	558794.29	1418330.02	1	558850.05	1418280.16
4	558774.9942	1418346.382			
Условный номер части ЗУ 41:01:0000000:ЗУ1(10)					
Площадь 1685 кв.м					
№ точки	X	Y	№ точки	X	Y
1	559014.49	1418103.84	5	558945.55	1418171.46
2	558982.59	1418157.78	6	558986.85	1418101.98
3	558962.75	1418160.47	7	558998.48	1418101.72
4	558951.75	1418164.83	1	559014.49	1418103.84
Условный номер части ЗУ 41:01:0000000:ЗУ1(11)					
Площадь 3661 кв.м					
№ точки	X	Y	№ точки	X	Y
1	559031.23	1418237.64	14	558952.45	1418354.37
2	559013.22	1418277	15	558956.6	1418356.98
3	558988.25	1418325.9	16	558961.28	1418349.09
4	558985.8	1418330.58	17	558957.2	1418346.47
5	558983.31	1418334.83	18	558983.88	1418302.12
6	558909.04	1418461.12	19	558994.46	1418284.37
7	558894.67	1418452.76	20	558998.16	1418286.44
8	558902.11	1418440.1	21	559001.71	1418280.38
9	558912.17	1418422.39	22	558998.36	1418278.26
10	558916.45	1418424.88	23	558999.79	1418275.62
11	558921.11	1418417.26	24	559019.49	1418242.87
12	558916.96	1418414.45	1	559031.23	1418237.64
13	558927.21	1418396.57			

Схема резервирования земель

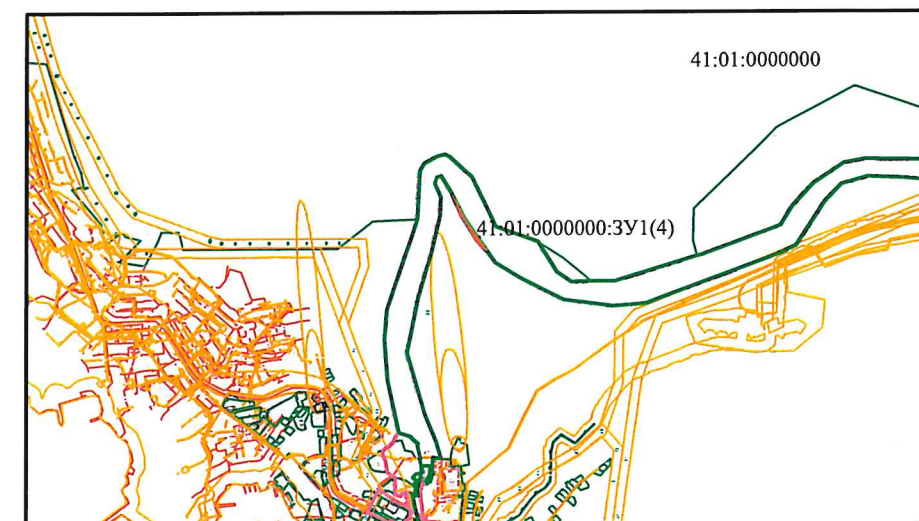
в целях строительства объекта:

«Объездная дорога от Петропавловского шоссе до жилого района «Северо-восток»,
1 этап – от Петропавловского шоссе до ул. Солнечной в г. Петропавловске-Камчатском»



Масштаб 1:500

Ситуационный план М 1:10000



Система координат МСК-41

Условный номер части ЗУ
41:01:0000000:3У1(4)

Площадь 1218 кв.м

№ точки	X	Y	№ точки	X	Y
1	556726.17	1415430.99	6	556976.82	1415277.3
2	556731.4	1415422.95	7	556869.36	1415330.67
3	556777.5	1415385.16	8	556791.74	1415382.94
4	556844.89	1415341.11	1	556726.17	1415430.99
5	556882.83	1415318.26			








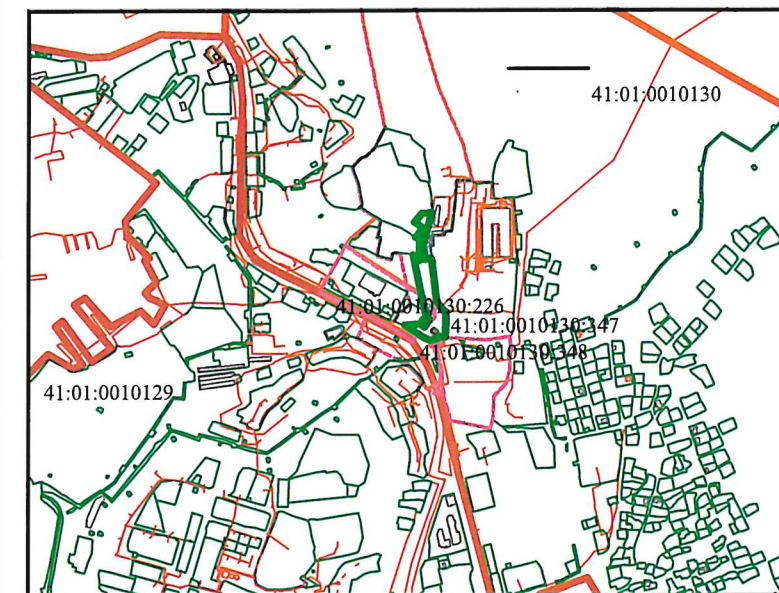
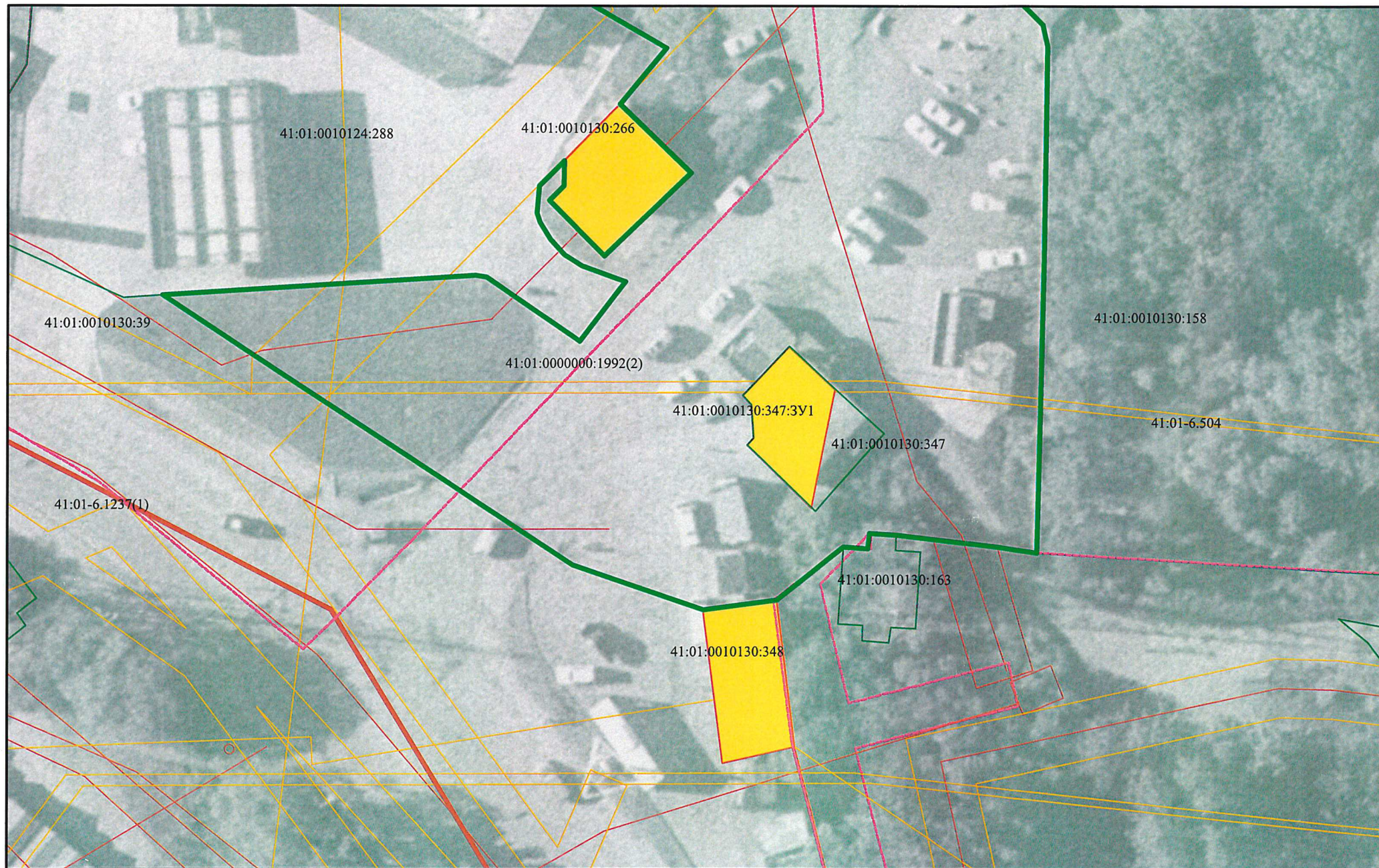
	граница ЗУ, в отношении которого предполагается резервирование
	граница ЗУ, сведения о котором внесены в ЕГРН
	граница зоны с особыми условиями использования территории
	граница проекта межевания территории
	контур сооружения
	контур здания
41:01:0010124:288	кадастровый номер ЗУ
41:01:0010124:1:3У1	условный номер ЗУ
41:01:0010124:1:чзу1	условный номер части ЗУ
	образуемая часть ЗУ, в отношении которого предполагается резервирование

Схема резервирования земель

в целях строительства объекта:

«Объездная дорога от Петропавловского шоссе до жилого района «Северо-восток»,
1 этап – от Петропавловского шоссе до ул. Солнечной в г. Петропавловске-Камчатском»

Ситуационный план М 1:10000



Условный номер земельного участка
41:01:0010130:347:3У1

Площадь 92 кв.м

Местоположение ЗУ г. Петропавловск-Камчатский, ш. Петропавловское, д. 14

Разрешенное использование для размещения объектов торговли, общественного питания и бытового обслуживания

Сведения о характерных точках границ образуемых

№ точки	X	Y
1	555460.32	1415132.79
2	555465.34	1415137.57
3	555460.99	1415142.32
4	555448.83	1415139.86
5	555455.28	1415133.25
6	555455.96	1415133.88
7	555459.41	1415133.63
1	555460.32	1415132.79

Условные обозначения:

	граница земельного участка, в отношении которого предполагается резервирование
	граница земельного участка, сведения о котором внесены в ЕГРН
	граница проекта межевания территории
	граница зоны с особыми условиями использования территории
	граница кадастрового квартала
	контур здания
	образуемая часть земельного участка, в отношении которого предполагается резервирование
41:01:0010124:1:чзу1	условный номер части земельного участка
41:01:0010124:288	кадастровый номер земельного участка
41:01:0010124:1:3У1	условный номер земельного участка

Масштаб 1:500
Система координат МСК-41

Лист 6

Кадастровый номер земельного участка
41:01:0010130:226

Площадь 115 кв.м

Местоположение ЗУ г. Петропавловск-Камчатский, по Петропавловскому шоссе
Разрешенное использование ЗУ, предназначенные для размещения объектов торговли, общественного питания и бытового обслуживания

Сведения о характерных точках границ ЗУ

№ точки	X	Y
1	555484.26	1415114.55
2	555490.06	1415120.2
3	555483.01	1415127.43
4	555474.58	1415118.64
5	555480.22	1415113.02
6	555481.71	1415114.48
1	555484.26	1415114.55

Кадастровый номер земельного участка
41:01:0010130:348

Площадь 117 кв.м

Местоположение ЗУ г. Петропавловск-Камчатский, ул. Индустриальная, д. 1
Разрешенное использование для размещения объектов торговли, общественного питания и бытового обслуживания

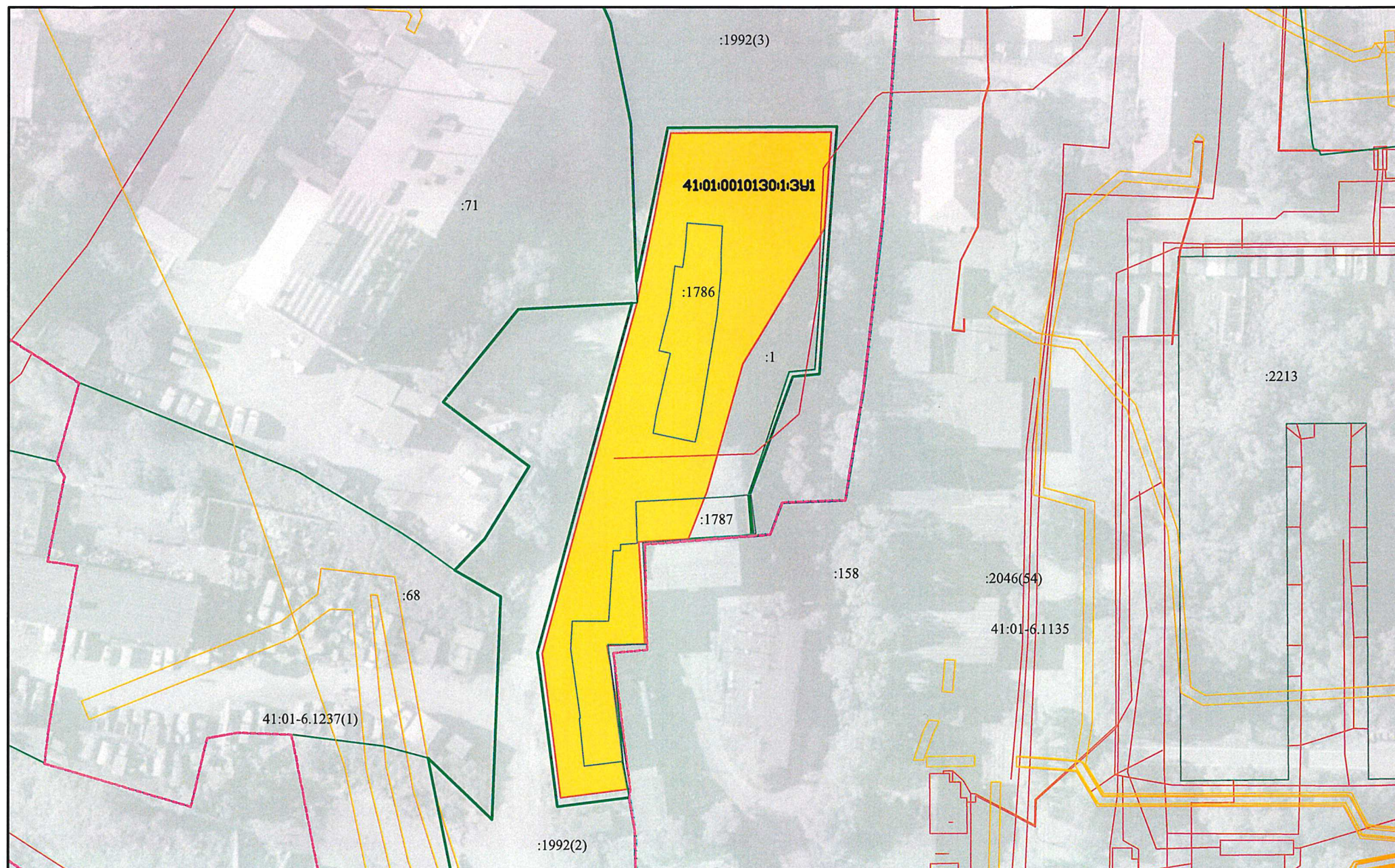
Сведения о характерных точках границ ЗУ

№ точки	X	Y
1	555438.43	1415128.78
2	555439.43	1415136.33
3	555424.45	1415138.25
4	555422.81	1415130.84
1	555438.43	1415128.78

Схема резервирования земель

в целях строительства объекта:

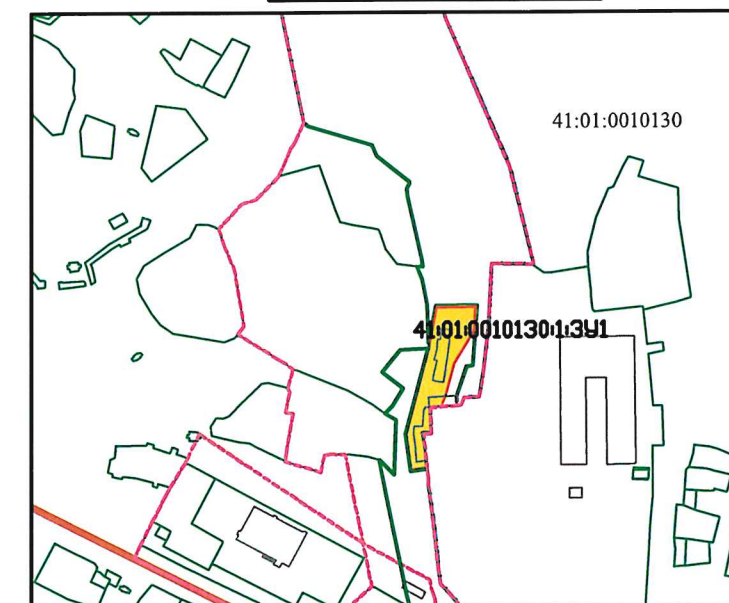
«Объездная дорога от Петропавловского шоссе до жилого района «Северо-восток»,
1 этап – от Петропавловского шоссе до ул. Солнечной в г. Петропавловске-Камчатском»



	граница ЗУ, в отношении которого предполагается резервирование
	граница ЗУ, сведения о котором внесены в ЕГРН
	граница зоны с особыми условиями использования территории
	граница проекта межевания территории
	контур сооружения
	контур здания
41:01:0010124:288	кадастровый номер ЗУ
41:01:0010124:1:3У1	условный номер ЗУ
41:01:0010124:1:чзу1	условный номер части ЗУ
	образуемая часть ЗУ, в отношении которого предполагается резервирование

Масштаб 1:1000
Система координат МСК-41

Ситуационный план М 1:10000

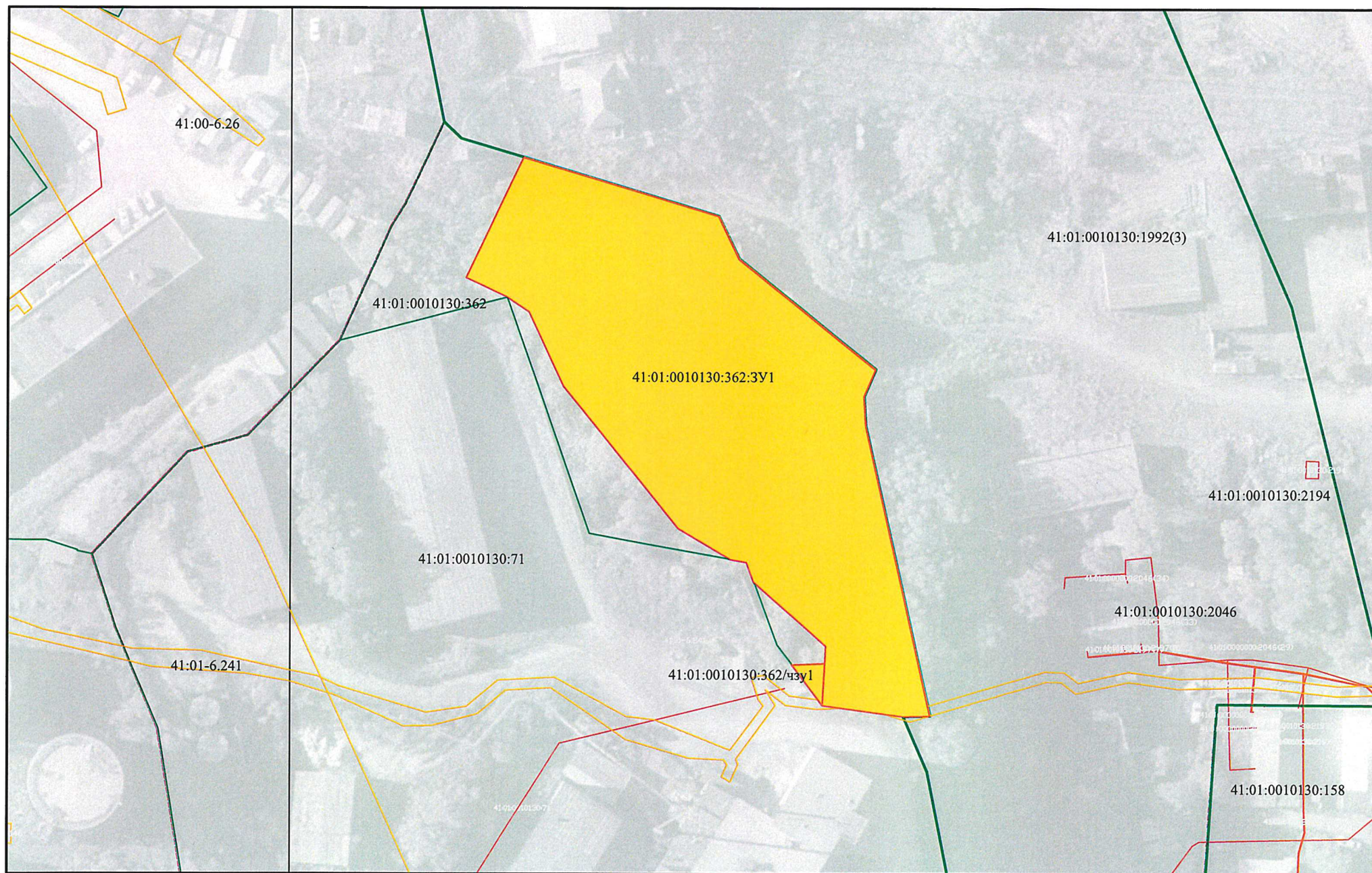


Условный номер земельного участка 41:01:0010130:1:3У1		
Площадь 3091 кв.м		
Местоположение ЗУ	г. Петропавловск-Камчатский, ш. Петропавловское	
ВРИ	Для обслуживания подъездных путей, объектов общего пользования и прилегающей территории	
Сведения о характерных точках границы ЗУ		
№ точки	X	Y
1	555714.88	1415134.38
2	555749.18	1415141.24
3	555749.42	1415173.74
4	555730	1415172.35
5	555702.62	1415155.8
6	555676.73	1415148.59
7	555667.24	1415144.83
8	555666.63	1415134.86
9	555645.94	1415136.11
10	555645.59	1415128.61
11	555631.56	1415130.85
12	555631.5	1415130.85
13	555622.01	1415131.63
14	555616.55	1415132.65
15	555614.91	1415119.24
16	555643.99	1415115.42
1	555714.88	1415134.38

Схема резервирования земель

в целях строительства объекта:

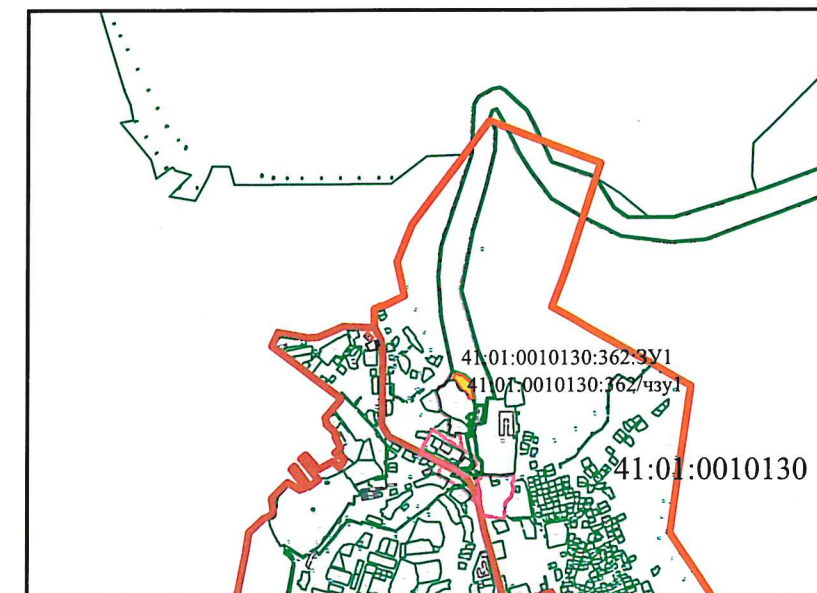
«Объездная дорога от Петропавловского шоссе до жилого района «Северо-восток»,
1 этап – от Петропавловского шоссе до ул. Солнечной в г. Петропавловске-Камчатском»



Условные обозначения:

- граница земельного участка, в отношении которого предполагается резервирование
- граница земельного участка, сведения о котором внесены в ЕГРН
- граница проекта межевания территории
- 41:01:0010124:288 кадастровый номер земельного участка
- 41:01:0010124:1:ЗУ1 условный номер земельного участка
- 41:01:0010124:1:чзу1 условный номер части земельного участка
- образуемая часть земельного участка, в отношении которого предполагается резервирование
- граница зоны с особыми условиями использования территории
- контур сооружения
- контур здания

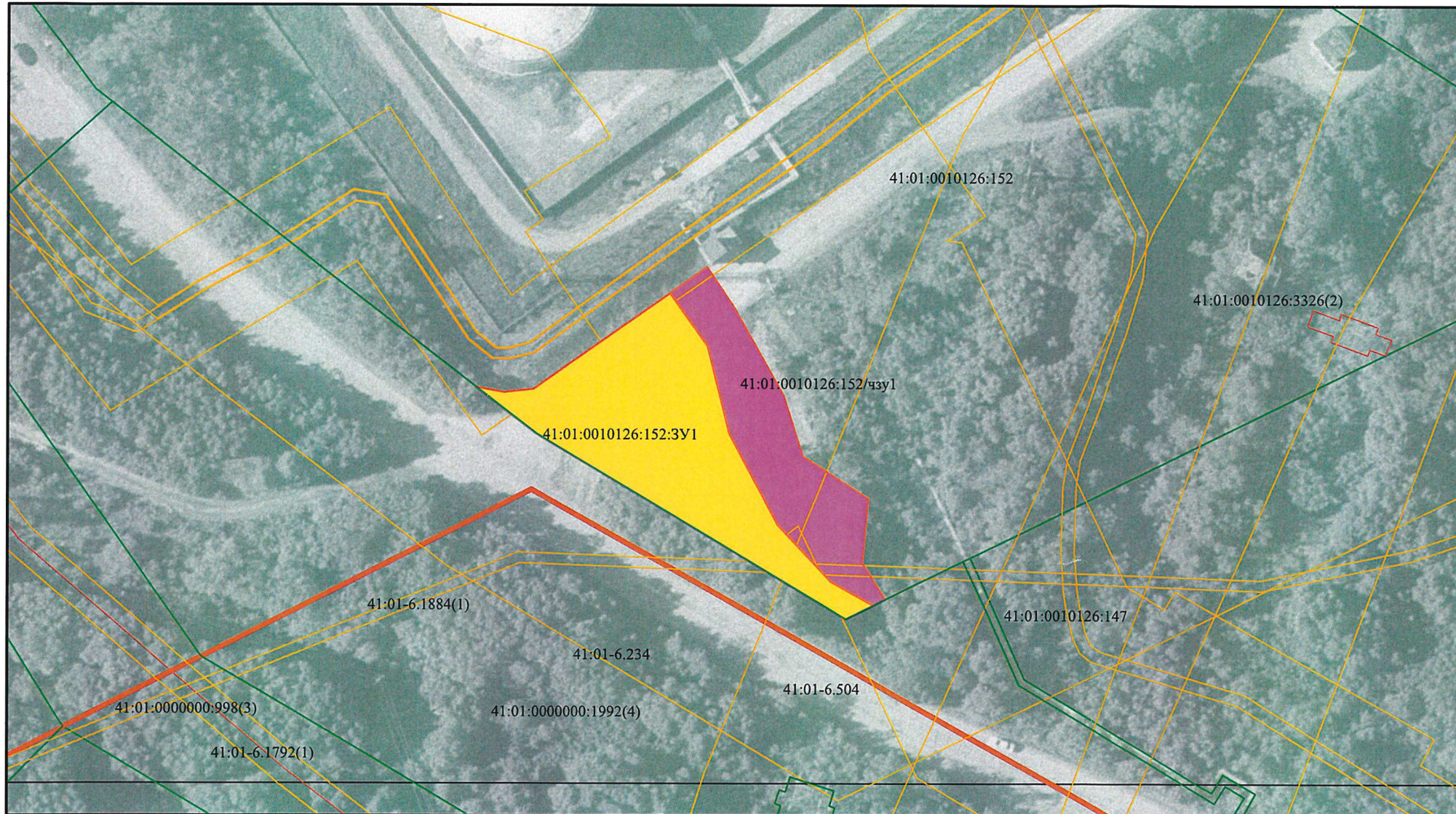
Ситуационный план М:10000



Условный номер земельного участка 41:01:0010130:362:ЗУ1					
Площадь 4621 кв.м					
Местоположение ЗУ		г. Петропавловск-Камчатский, ш. Петропавловское			
ВРИ	ЗУ предназначенные для размещения гаражей и автостоянок				
Сведения о характерных точках границы ЗУ					
№ точки	X	Y	№ точки	X	Y
1	555895.09	1415047.11	12	555796.66	1415108.62
2	555883.28	1415086.57	13	555809.54	1415093.87
3	555874.7	1415090.71	14	555813.5	1415092.4
4	555852.38	1415118.39	15	555814.08	1415089.2
5	555847.01	1415116.15	16	555820.35	1415078.57
6	555841.04	1415116.43	17	555849.01	1415055.28
7	555788.86	1415128.14	18	555864.03	1415048.34
8	555782.48	1415129.58	19	555867.06	1415043.75
9	555782.38	1415124.08	20	555870.89	1415035.57
10	555784.61	1415107.88	1	555895.09	1415047.11
11	555793.06	1415108.4			

Условный номер части земельного участка 41:01:0010130:362/чзу1					
Площадь 29 кв.м					
№ точки	X	Y	№ точки	X	Y
1	555792.84	1415101.63	3	555784.61	1415107.88
2	555793.06	1415108.4	1	555792.84	1415101.63

Схема резервирования земель
 в целях строительства объекта:
 «Объездная дорога от Петропавловского шоссе до жилого района «Северо-восток»,
 1 этап – от Петропавловского шоссе до ул. Солнечной в г. Петропавловске-Камчатском»

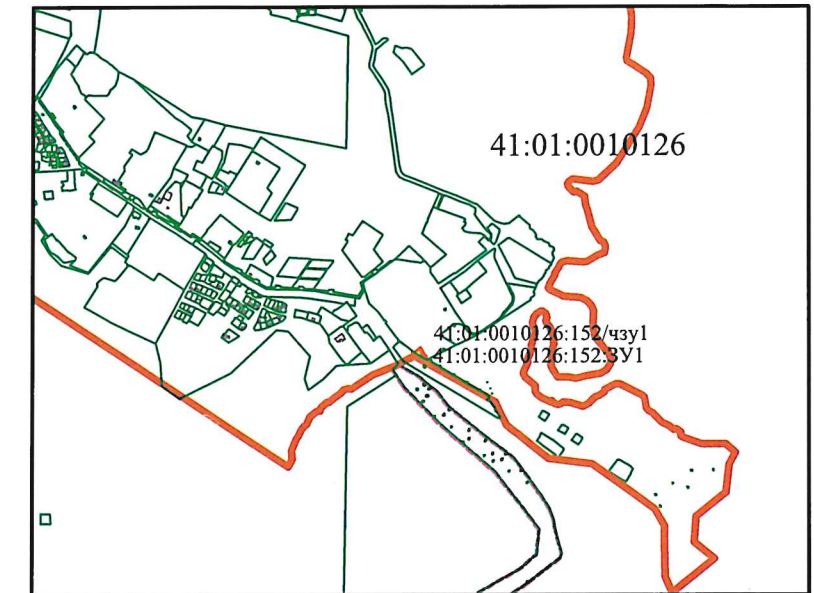


Масштаб 1:1000

Условные обозначения:

- граница земельного участка, в отношении которого предполагается резервирование
- граница земельного участка, сведения о котором внесены в ЕГРН
- граница проекта межевания территории
- 41:01:0010124:288 кадастровый номер земельного участка
- 41:01:0010124:1:ЗУ1 условный номер земельного участка
- 41:01:0010124:1:чзу1 условный номер части земельного участка
- образуемая часть земельного участка, в отношении которого предполагается резервирование
- образуемый земельный участок, в отношении которого предполагается резервирование
- граница зоны с особыми условиями использования территории
- контур сооружения
- граница кадастрового квартала

Ситуационный план М:10000



Условный номер земельного участка 41:01:0010126:152:ЗУ1					
Площадь 1311 кв.м					
Местоположение ЗУ		г. Петропавловск-Камчатский, ул. Степная			
ВРИ		Фактически занимаемый производственными и административными зданиями ТЭЦ-2, в том числе самотечный канал техводоснабжения			
Сведения о характерных точках границы ЗУ					
№ точки	X	Y	№ точки	X	Y
1	559074.42	1418139.72	7	559048.6	1418196.5
2	559073.38	1418145.18	8	559037.94	1418206.55
3	559073.98	1418150.72	9	559033.48	1418214.72
4	559092.03	1418176.16	10	559030.85	1418209.37
5	559082.09	1418183.23	11	559065.64	1418151.17
6	559065.69	1418187.35	1	559074.42	1418139.72
Условный номер части земельного участка 41:01:0010126:152/чзу1					
Площадь 717 кв.м					
№ точки	X	Y	№ точки	X	Y
1	559096.9	1418183	8	559033.48	1418214.72
2	559089.3	1418188.23	9	559037.94	1418206.55
3	559072.83	1418197.55	10	559048.6	1418196.5
4	559061.41	1418201.23	11	559065.69	1418187.35
5	559053.43	1418213.6	12	559082.09	1418183.23
6	559041.41	1418212.47	13	559092.03	1418176.16
7	559034.54	1418216.87	1	559096.9	1418183

Схема резервирования земель

в целях строительства объекта:

«Объездная дорога от Петропавловского шоссе до жилого района «Северо-восток»,

1 этап – от Петропавловского шоссе до ул. Солнечной в г. Петропавловске-Камчатском»

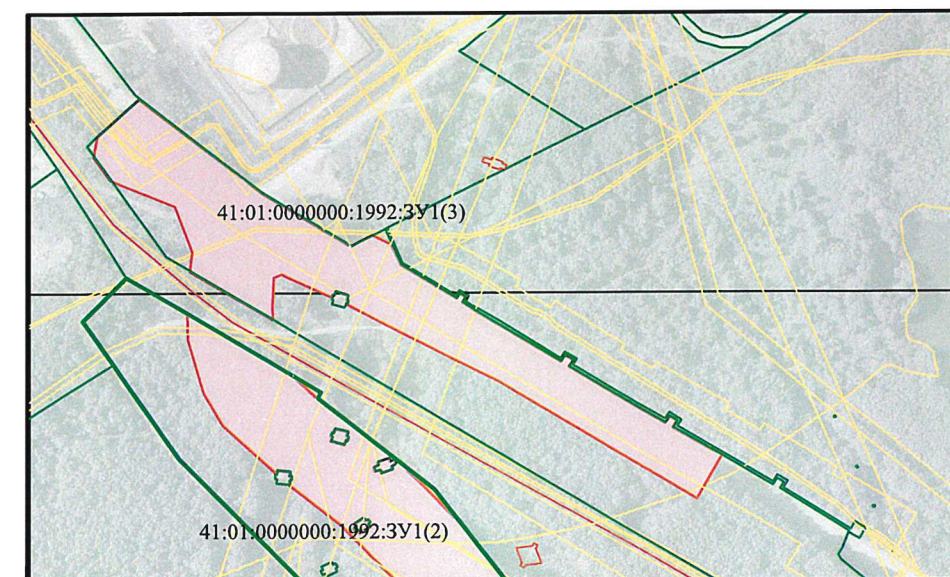
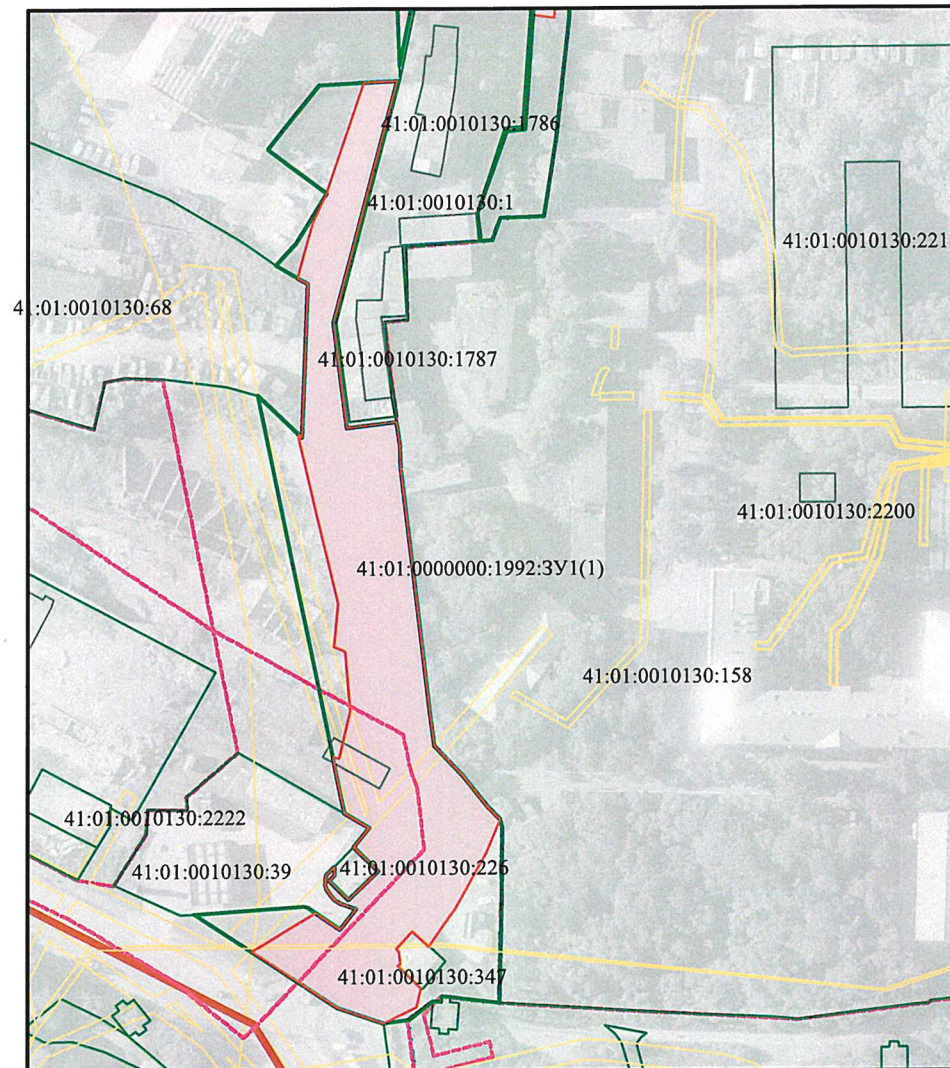
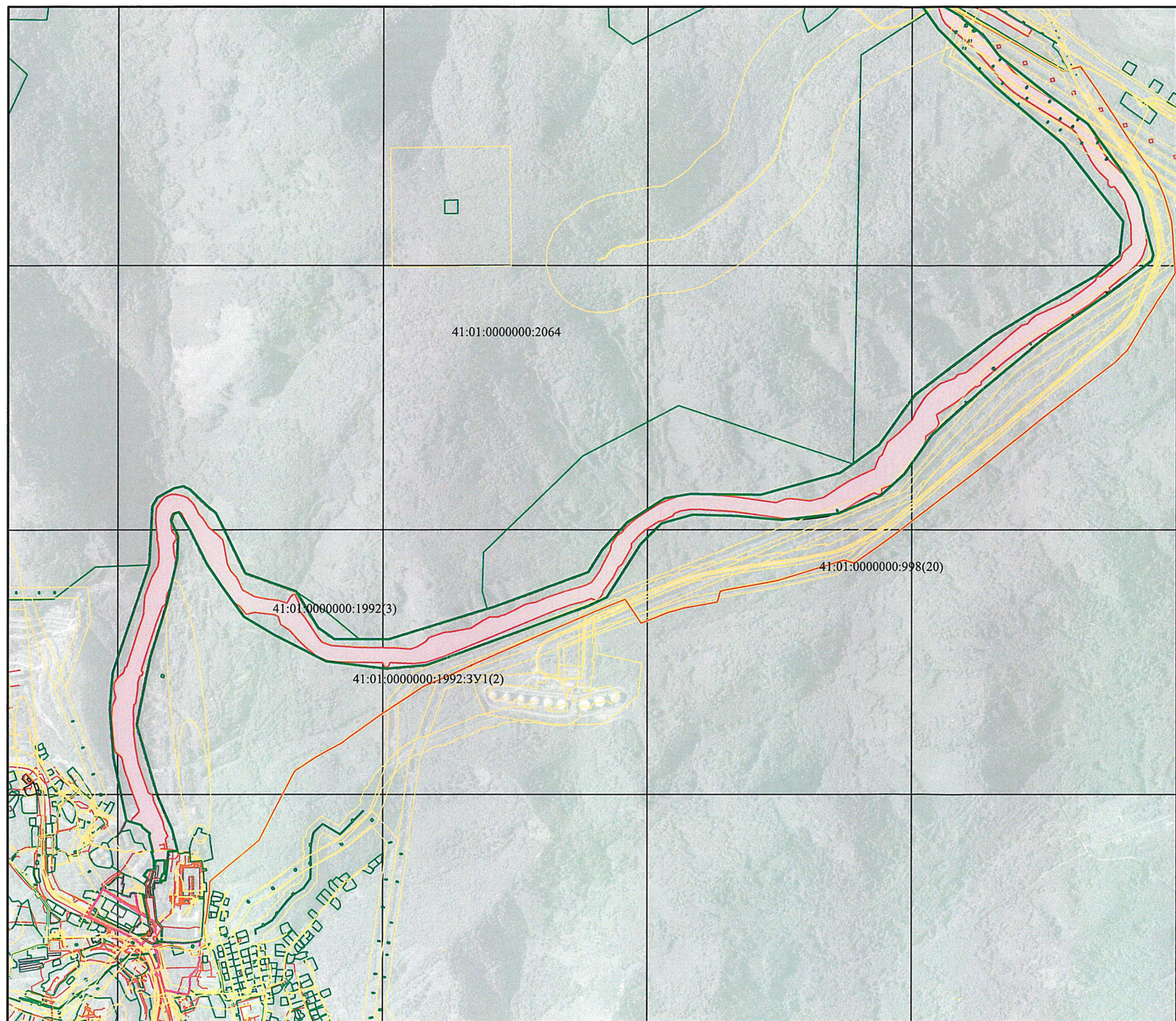
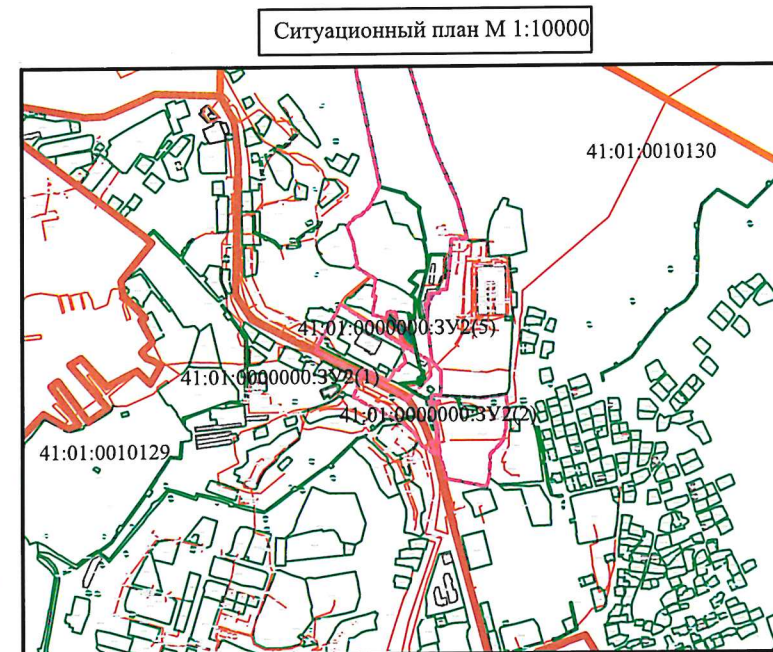
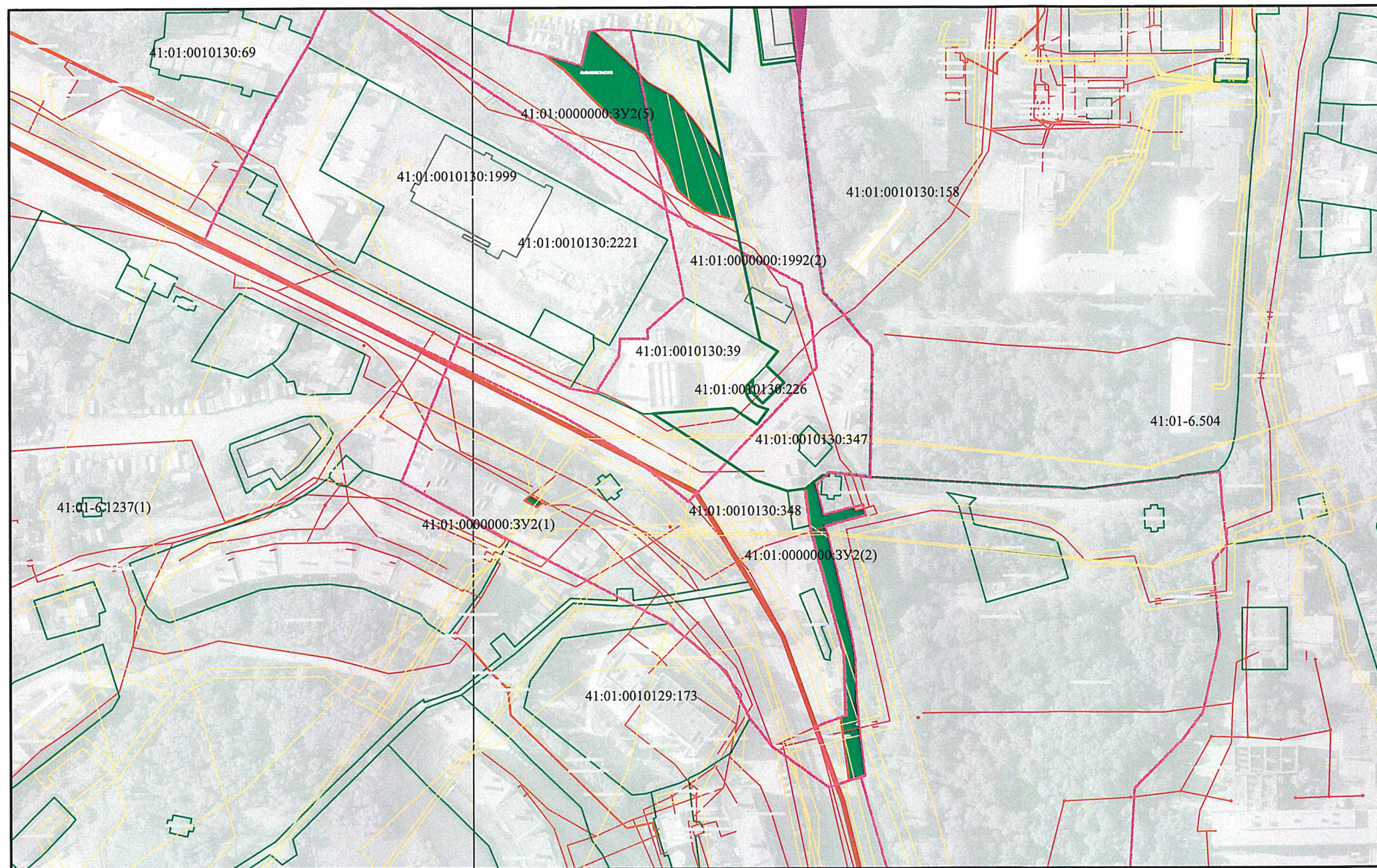


Схема резервирования земель

в целях строительства объекта:

«Объездная дорога от Петропавловского шоссе до жилого района «Северо-восток»,
1 этап – от Петропавловского шоссе до ул. Солнечной в г. Петропавловске-Камчатском»



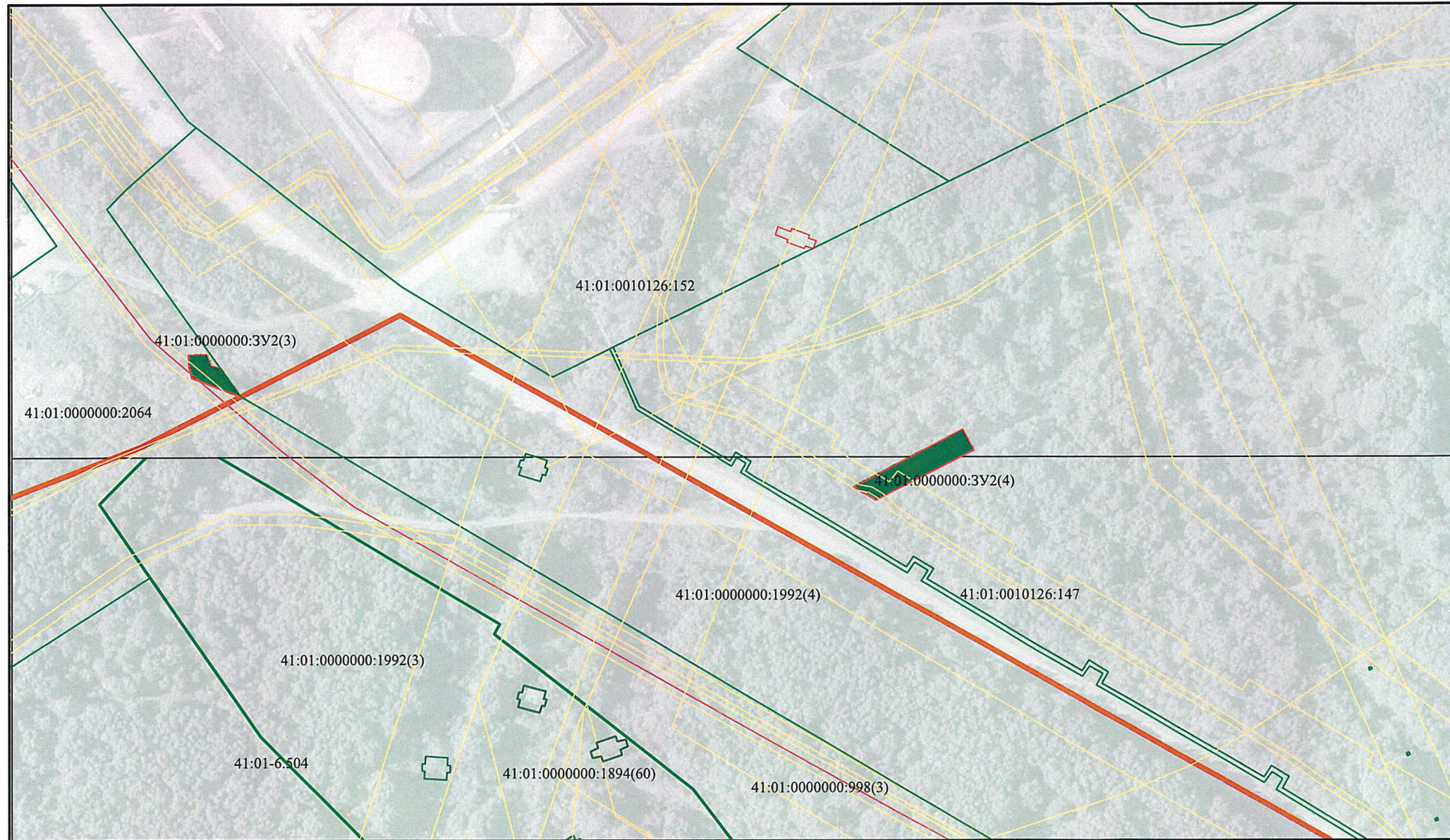
Условные обозначения:

	граница земельного участка, в отношении которого предполагается резервирование
	граница земельного участка, сведения о котором внесены в ЕГРН
	граница проекта межевания территории
	граница зоны с особыми условиями использования территории
	граница кадастрового квартала
	контур здания
	образуемая часть земельного участка, в отношении которого предполагается резервирование
41:01:0010124:1:чзУ1	условный номер части земельного участка
41:01:0010124:288	кадастровый номер земельного участка
41:01:0010124:1:3У1	условный номер земельного участка

Масштаб 1:500
Система координат МСК-41

Условный номер земельного участка 41:01:0000000:3У2(1)					
Площадь 16 кв.м					
Местоположение ЗУ			г. Петропавловск-Камчатский		
Сведения о характерных точках границы ЗУ					
№ точки	X	Y	№ точки	X	Y
1	555436.99	1415023.27	4	555435.05	1415020.82
2	555434.09	1415028.38	1	555436.99	1415023.27
3	555432.35	1415026.05			
Условный номер земельного участка 41:01:0000000:3У2(2)					
Площадь 770 кв.м					
Сведения о характерных точках границы ЗУ					
№ точки	X	Y	№ точки	X	Y
1	555439.43	1415136.33	12	555369.52	1415156.76
2	555442.16	1415139.79	13	555352.74	1415157.38
3	555441.05	1415140.86	14	555337.08	1415158.88
4	555428.93	1415143.79	15	555321.97	1415160.64
5	555432.12	1415156.31	16	555321.45	1415158.92
6	555430.45	1415156.8	17	555319.91	1415154.08
7	555431.6	1415160.36	18	555345.83	1415150.69
8	555428.62	1415160.99	19	555346.55	1415152.55
9	555424.32	1415144.49	20	555371.87	1415152
10	555401.86	1415150.25	21	555424.45	1415138.25
11	555376.49	1415155.86	1	555439.43	1415136.33
Условный номер земельного участка 41:01:0000000:3У2(5)					
Площадь 1758 кв.м					
№ точки	X	Y	№ точки	X	Y
1	555574.44	1415102.15	10	555617.47	1415029.6
2	555549.73	1415107.23	11	555613.05	1415044.36
3	555553.34	1415093.79	12	555626.98	1415047.65
4	555562.07	1415083.54	13	555627.33	1415049.61
5	555572.06	1415079.43	14	555615.06	1415063.06
6	555585.44	1415070.1	15	555606.22	1415071.62
7	555589.8	1415058.59	16	555600.47	1415081.92
8	555603.39	1415045.13	17	555591.79	1415089.61
9	555610.95	1415037.88	1	555574.44	1415102.15

Схема резервирования земель
 в целях строительства объекта:
 «Объездная дорога от Петропавловского шоссе до жилого района «Северо-восток»,
 1 этап – от Петропавловского шоссе до ул. Солнечной в г. Петропавловске-Камчатском»



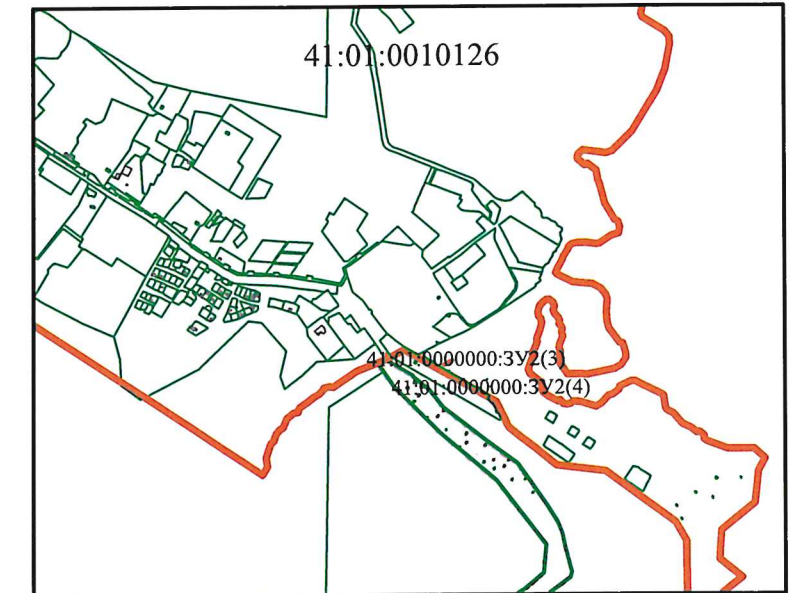
Масштаб 1:1000

Условные обозначения:

- граница земельного участка, в отношении которого предполагается резервирование
- граница земельного участка, сведения о котором внесены в ЕГРН
- граница проекта межевания территории
- 41:01:0010124:288 кадастровый номер земельного участка
- 41:01:0010124:1:3У1 условный номер земельного участка
- 41:01:0010124:1:чзу1 условный номер части земельного участка
- образуемая часть земельного участка, в отношении которого предполагается резервирование
- граница зоны с особыми условиями использования территории
- контур сооружения
- граница кадастрового квартала

Система координат МСК-41

Ситуационный план М:10000



Условный номер ЗУ
41:01:0000000:3У2(3)

Площадь 139 кв.м

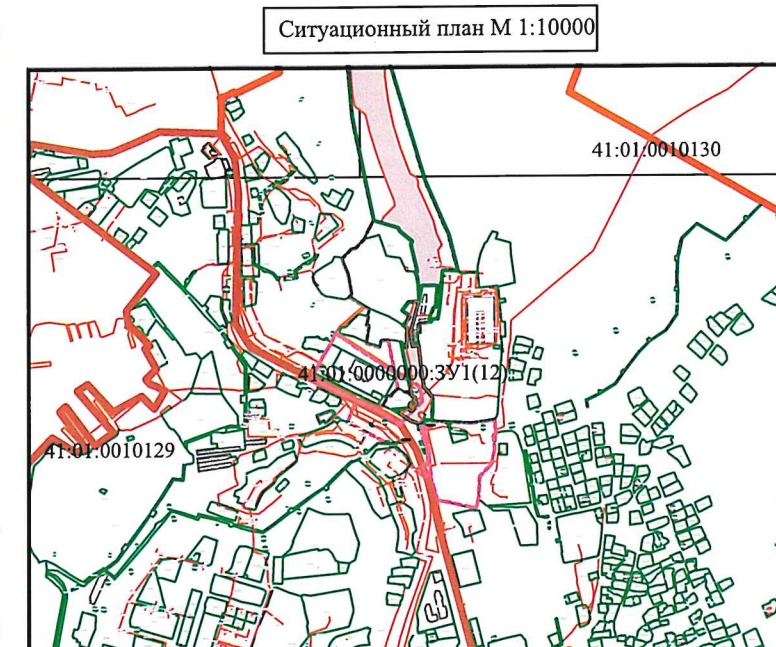
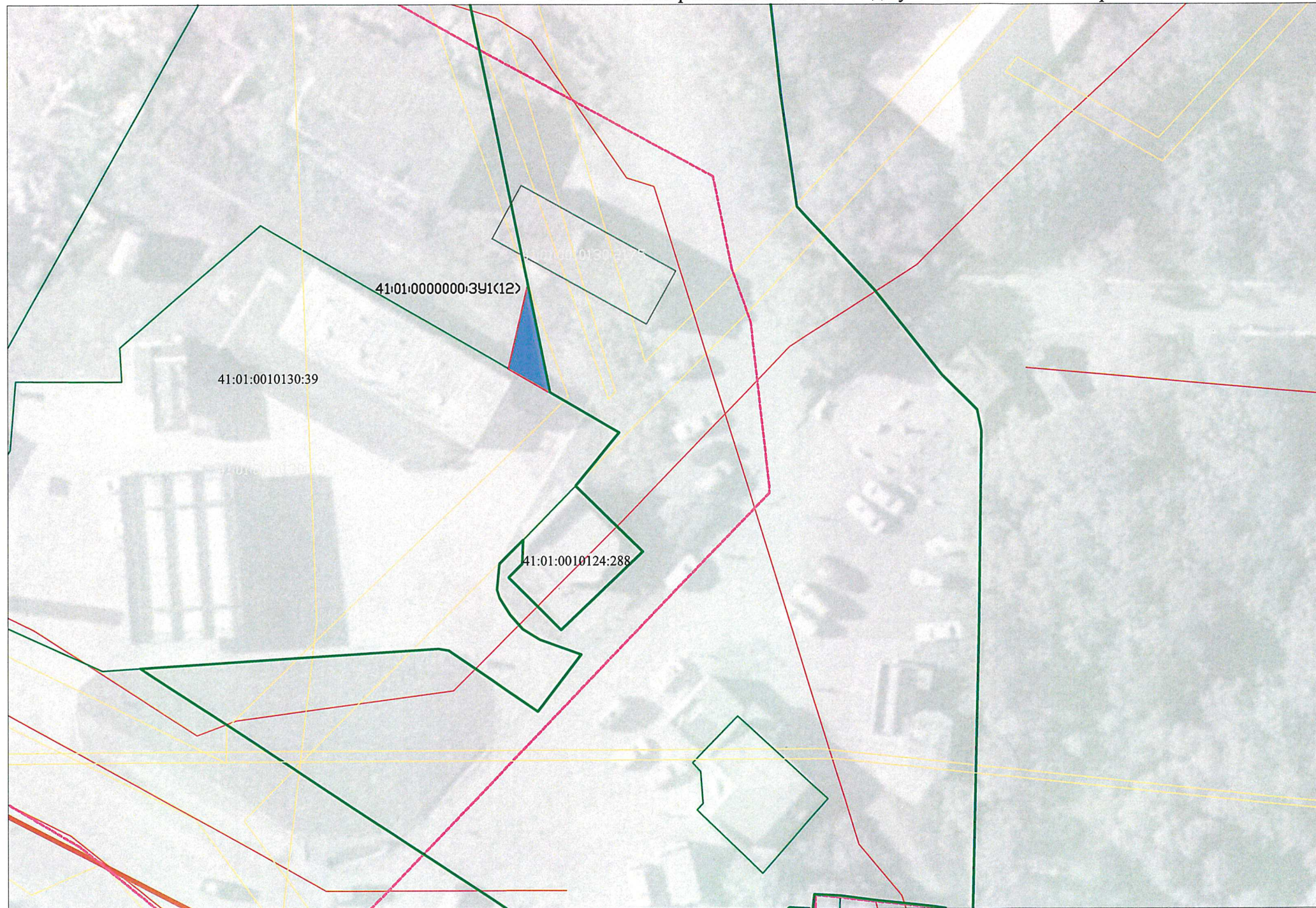
№ точки	X	Y
1	559034.55	1418080.61
2	559023.65	1418088.34
3	559030.76	1418069.76
4	559035.09	1418068.61
5	559039.68	1418068.49
6	559039.89	1418075.44
7	559035.56	1418077
1	559034.55	1418080.61

Условный номер части ЗУ
41:01:0000000:3У2(4)

Площадь 392 кв.м

№ точки	X	Y
1	558983.31	1418334.83
2	558985.8	1418330.58
3	558988.25	1418325.9
4	559010.51	1418368.32
5	559002.65	1418372.53
1	558983.31	1418334.83

Схема резервирования земель
 в целях строительства объекта:
 «Объездная дорога от Петропавловского шоссе до жилого района «Северо-восток»,
 1 этап – от Петропавловского шоссе до ул. Солнечной в г. Петропавловске-Камчатском»



Условный номер части ЗУ 41:01:0000000:ЗУ1(12)

Площадь 150 кв.м		
№ точки	X	Y
1	555502.65	1415113.02
2	555511.62	1415115.1
3	555500.07	1415117.46

Условные обозначения:

- граница земельного участка, в отношении которого предполагается резервирование
 - граница земельного участка, сведения о котором внесены в ЕГРН
 - граница проекта межевания территории
 - граница зоны с особыми условиями использования территории
 - граница кадастрового квартала
 - контур здания
 - образуемая часть земельного участка, в отношении которого предполагается резервирование
- 41:01:0000000:ЗУ1(12) условный номер части земельного участка

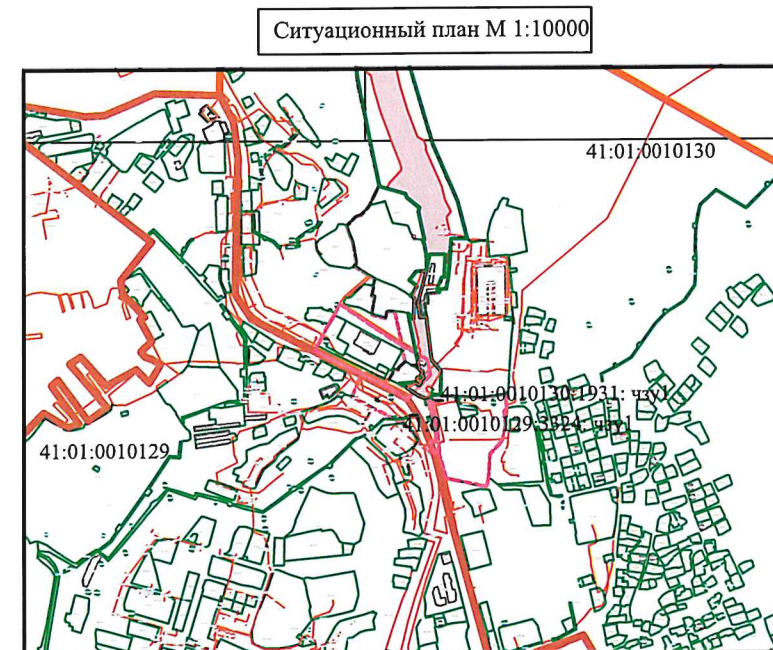
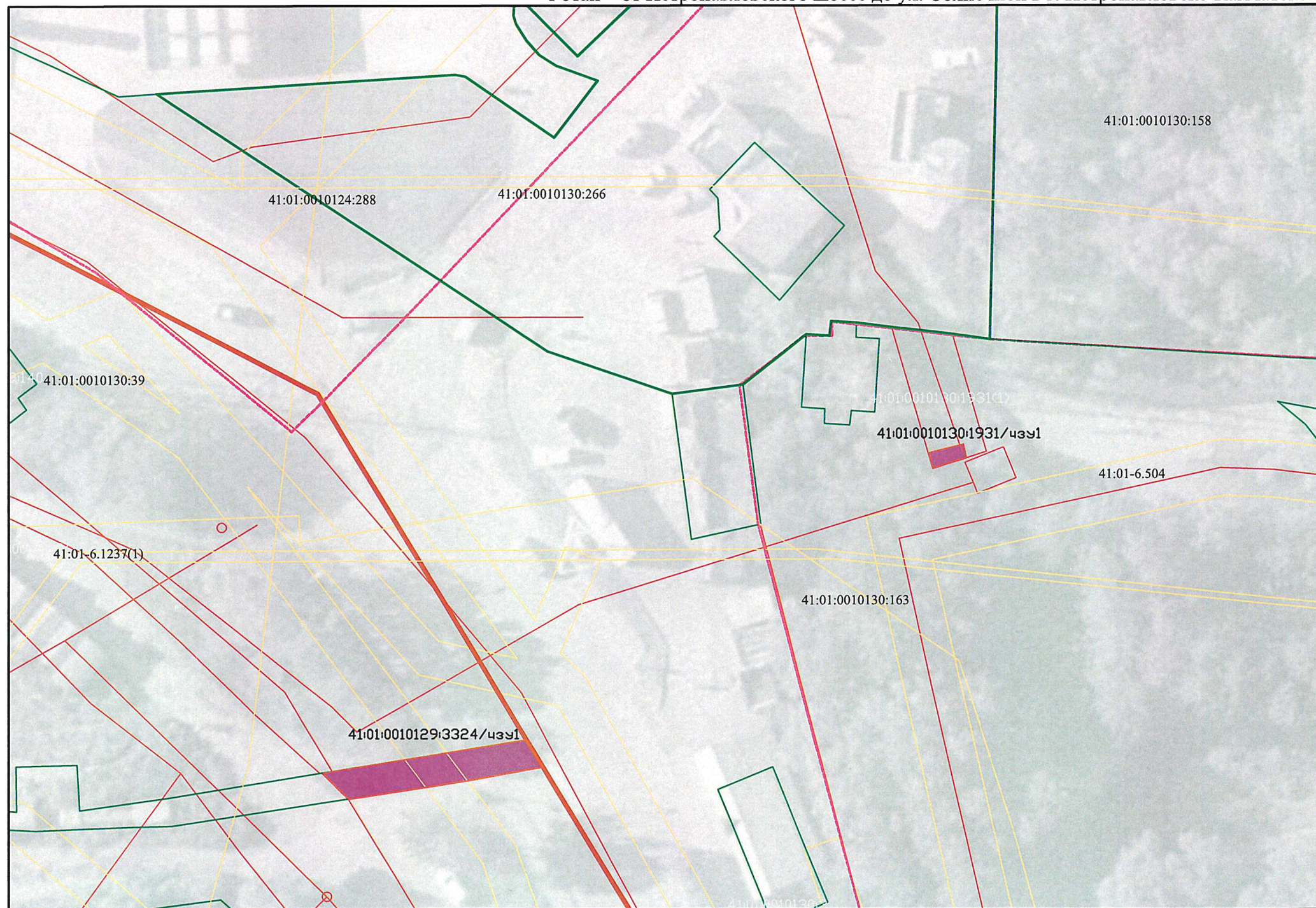
Масштаб 1:500
 Система координат МСК-41

Схема резервирования земель

в целях строительства объекта:

«Объездная дорога от Петропавловского шоссе до жилого района «Северо-восток»,

1 этап – от Петропавловского шоссе до ул. Солнечной в г. Петропавловске-Камчатском»



Условный номер части ЗУ 41:01:0010129:3324/чзз1

Площадь 70 кв.м

№ точки	X	Y
1	555397.80	1415091.31
2	555397.98	1415092.37
3	555401.38	1415113.18
4	555398.46	1415114.96
5	555397.00	1415107.00
6	555395.03	1415094.14

Условный номер части ЗУ 41:01:0010130:1931/чзз1

Площадь 6 кв.м

№ точки	X	Y
1	555432.12	1415156.31
2	555433.07	1415160.05
3	555431.60	1415160.36
4	555430.45	1415156.80

Условные обозначения:

- граница земельного участка, в отношении которого предполагается резервирование
- граница земельного участка, сведения о котором внесены в ЕГРН
- граница проекта межевания территории
- граница зоны с особыми условиями использования территории
- граница кадастрового квартала
- контур здания
- образуемая часть земельного участка, в отношении которого предполагается резервирование

41:01:0010130:1931:чзз1 условный номер части земельного участка

41:01:0010129:3324:чзз1 условный номер земельного участка

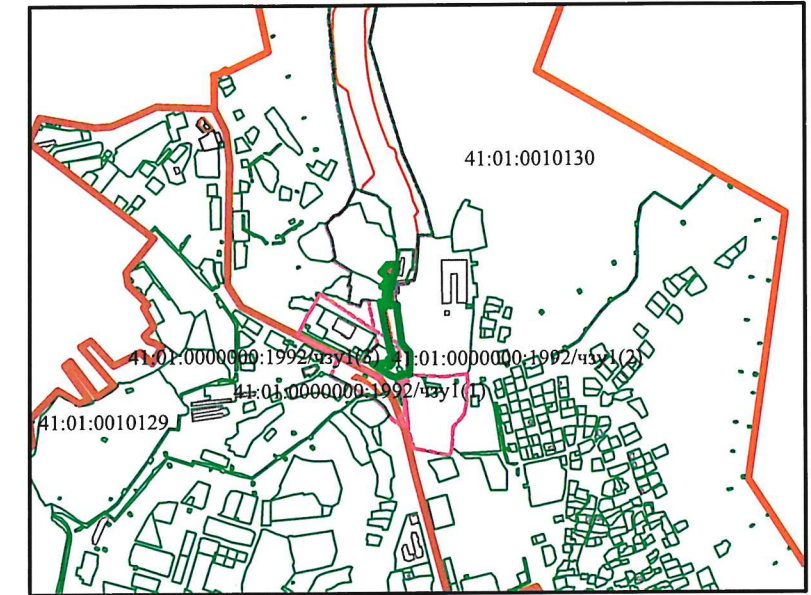
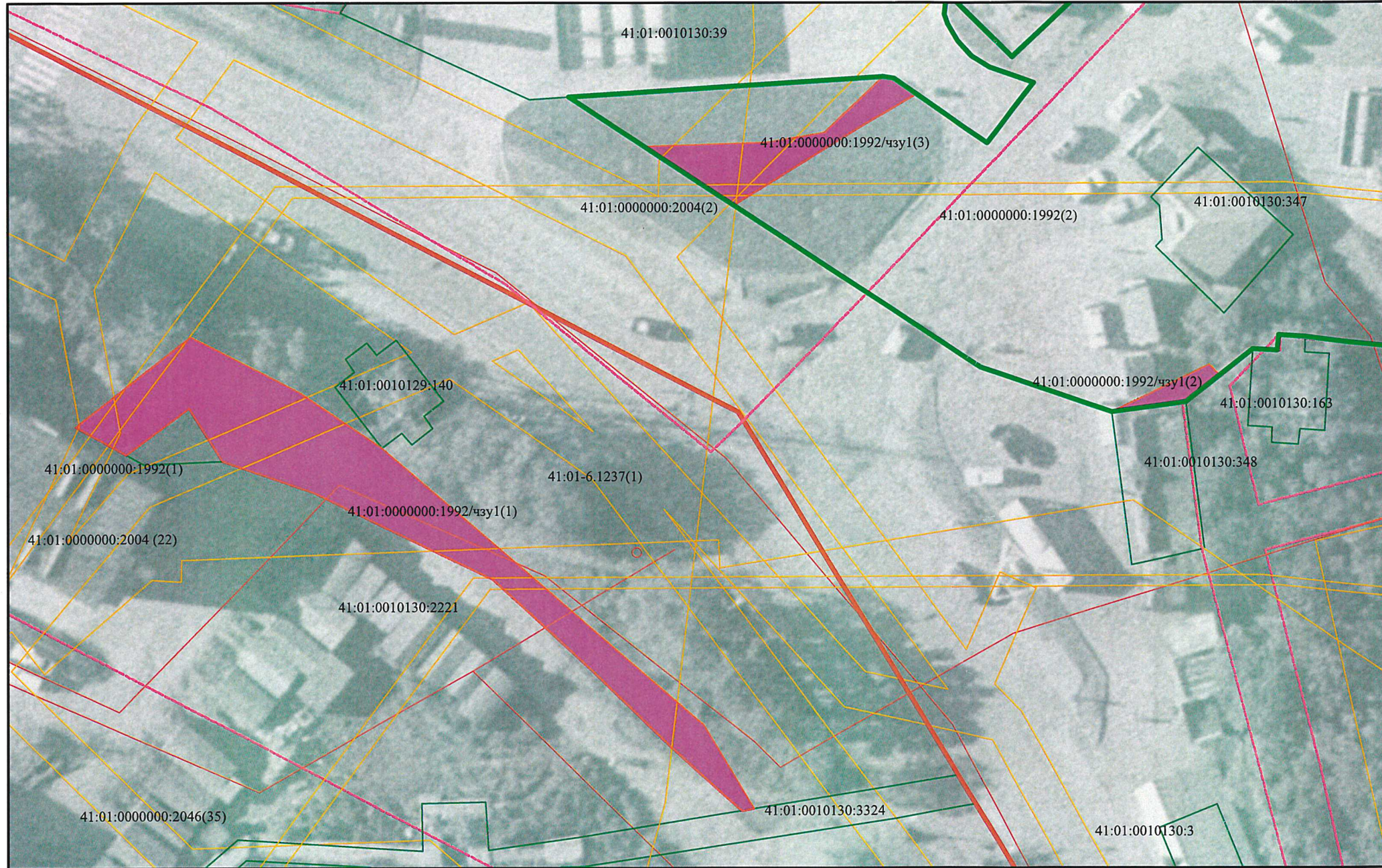
Масштаб 1:500
Система координат МСК-41

Схема резервирования земель

в целях строительства объекта:

«Объездная дорога от Петропавловского шоссе до жилого района «Северо-восток»,
1 этап – от Петропавловского шоссе до ул. Солнечной в г. Петропавловске-Камчатском»

Ситуационный план м 1:10000



- Условные обозначения:**
- граница ЗУ, в отношении которого предполагается резервирование
 - граница ЗУ, сведения о котором внесены в ЕГРН
 - граница проекта межевания территории
 - граница зоны с особыми условиями использования территории
 - граница кадастрового квартала
 - контур здания
 - образуемая часть ЗУ, в отношении которого предполагается резервирование
- 41:01:0010124:1:чзу1 условный номер части земельного участка
 41:01:0010124:288 кадастровый номер земельного участка
 41:01:0010124:1:ЗУ1 условный номер земельного участка

Условный номер части земельного участка 41:01:0000000:1992/чзу1(2)		
Площадь 17 кв.м		
Сведения о характерных точках границ ЗУ		
№ точки	X	Y
1	555443.25	1415138.73
2	555442.16	1415139.79
3	555439.43	1415136.33
4	555438.43	1415128.78
1	555443.25	1415138.73

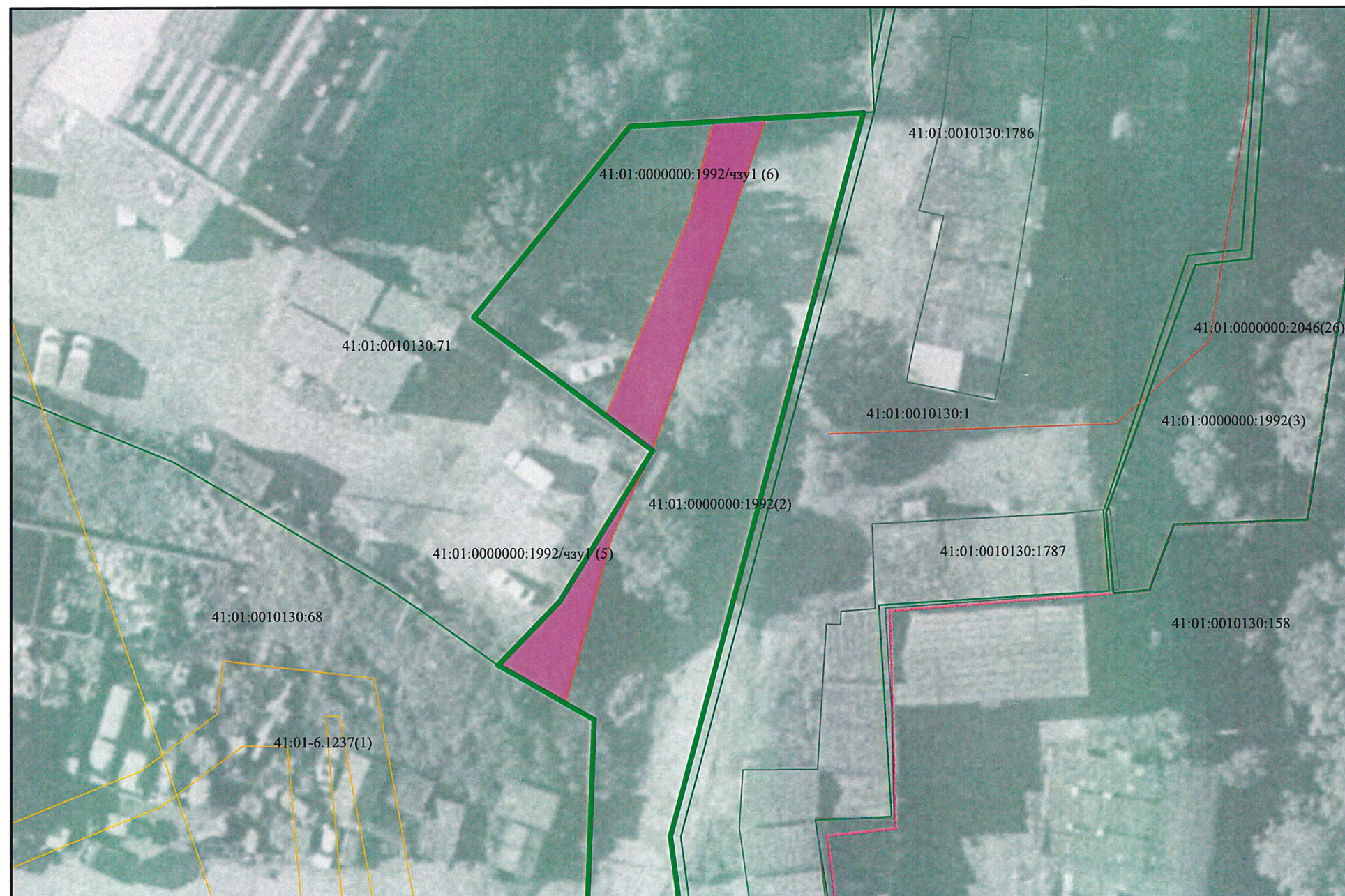
Условный номер части земельного участка 41:01:0000000:1992/чзу1(3)		
Площадь 88 кв.м		
Сведения о характерных точках границ ЗУ		
№ точки	X	Y
1	555472.59	1415105.47
2	555472.4	1415106.52
3	555470.8	1415108.87
4	555467.8	1415103.71
5	555459.48	1415090.29
6	555465.5	1415081.11
7	555465.89	1415093.54
8	555466.92	1415099.55
1	555472.59	1415105.47

Условный номер части земельного участка 41:01:0000000:1992/чзу1(1)		
Площадь 428 кв.м		
Местоположение ЗУ	г. Петропавловск-Камчатский	
ВРИ	ЗУ объектов автомобильной инфраструктуры (дороги, улицы, проспекты, шоссе, проезды, переулки, мосты, остановки)	
Сведения о характерных точках границ ЗУ		
№ точки	X	Y
1	555397.98	1415092.37
2	555397.8	1415091.31
3	555397.77	1415091.09
4	555404.11	1415084.05
5	555411.9	1415076.03
6	555421.34	1415065.71
7	555430.16	1415047.54
8	555433.41	1415038.08
9	555438.86	1415034.74
10	555434.09	1415028.38
11	555436.99	1415023.27
12	555446.14	1415034.89
13	555440.43	1415045.94
14	555434.78	1415054.44
15	555406.52	1415087.25
1	555397.98	1415092.37

Схема резервирования земель

в целях строительства объекта:

«Объездная дорога от Петропавловского шоссе до жилого района «Северо-восток»,
1 этап – от Петропавловского шоссе до ул. Солнечной в г. Петропавловске-Камчатском»



Условные обозначения:

— граница земельного участка, в отношении которого предполагается резервирование

— граница земельного участка, сведения о котором внесены в ЕГРН

— граница проекта межевания территории

41:01:0010124:288 кадастровый номер земельного участка

41:01:0010124:1:ЗУ1 условный номер земельного участка

41:01:0010124:1:чзу1 условный номер части земельного участка

образуемая часть земельного участка, в отношении которого предполагается резервирование

— Граница зоны с особыми условиями использования территории

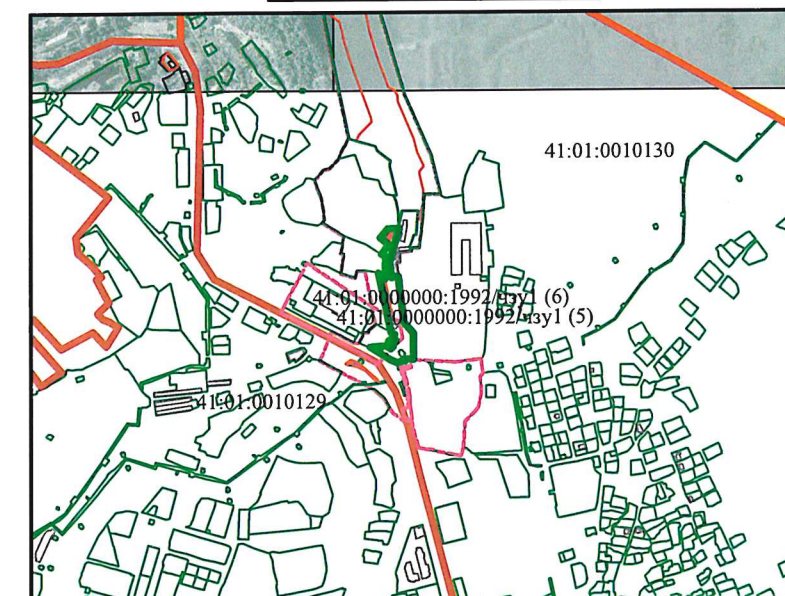
— Контур сооружения

— Контур здания

Система координат МСК-41

Масштаб 1:500

Ситуационный план м 1:10000



Условный номер части земельного участка
41:01:0000000: 1992/чзу1(5)

Площадь 68 кв.м

№ точки	X	Y
1	555660.78	1415097.53
2	555667.08	1415103.62
3	555681.78	1415112.63
4	555673.54	1415108.74
5	555660.43	1415105.1
6	555657.01	1415104.17
1	555660.78	1415097.53

Условный номер части земельного участка
41:01:0000000: 1992/чзу1(6)

Площадь 150 кв.м

№ точки	X	Y
1	555685.19	1415108.07
2	555705.19	1415116.47
3	555712.94	1415118.33
4	555713.99	1415118.66
5	555714.28	1415123.79
6	555714.14	1415123.72
7	555681.78	1415112.63
1	555685.19	1415108.07

Схема резервирования земель

в целях строительства объекта:

«Объездная дорога от Петропавловского шоссе до жилого района «Северо-восток»,
I этап – от Петропавловского шоссе до ул. Солнечной в г. Петропавловске-Камчатском»



Условные обозначения:

— граница земельного участка, в отношении которого предполагается резервирование

— граница земельного участка, сведения о котором внесены в ЕГРН

— граница проекта межевания территории

41:01:0010124:288 кадастровый номер земельного участка

41:01:0010124:1:ЗУ1 условный номер земельного участка

41:01:0010124:1:чзу1 условный номер части земельного участка

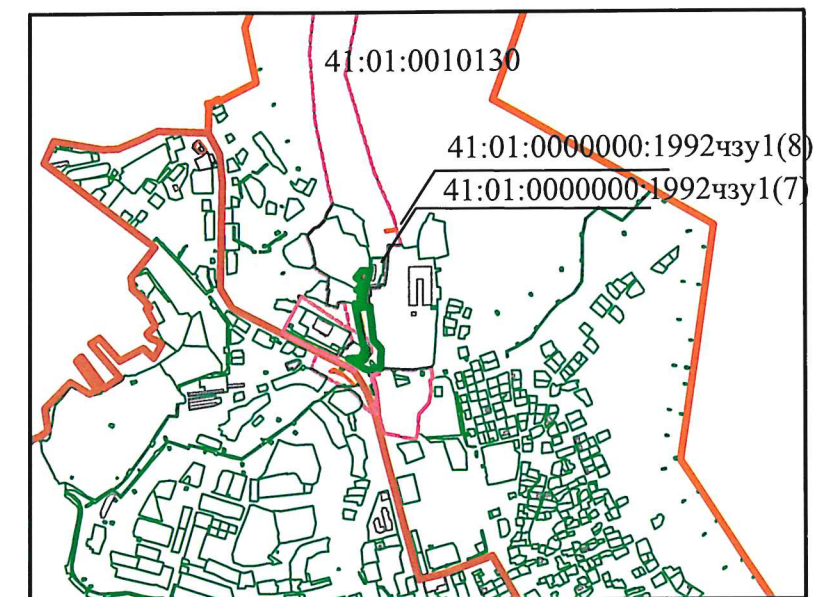
образуемая часть земельного участка, в отношении которого предполагается резервирование

— Граница зоны с особыми условиями использования территории

— Контур сооружения

— Контур здания

Ситуационный план М:10000



Условный номер части земельного участка
41:01:0000000: 1992/чзу1(7)

Площадь 9 кв.м

№ точки	X	Y
1	555777.52	1415186.16
2	555784.97	1415186.21
3	555784.98	1415187.58
4	555777.48	1415187.09
1	555777.52	1415186.16

Условный номер части земельного участка
41:01:0000000: 1992/чзу1(8)

Площадь 192 кв.м

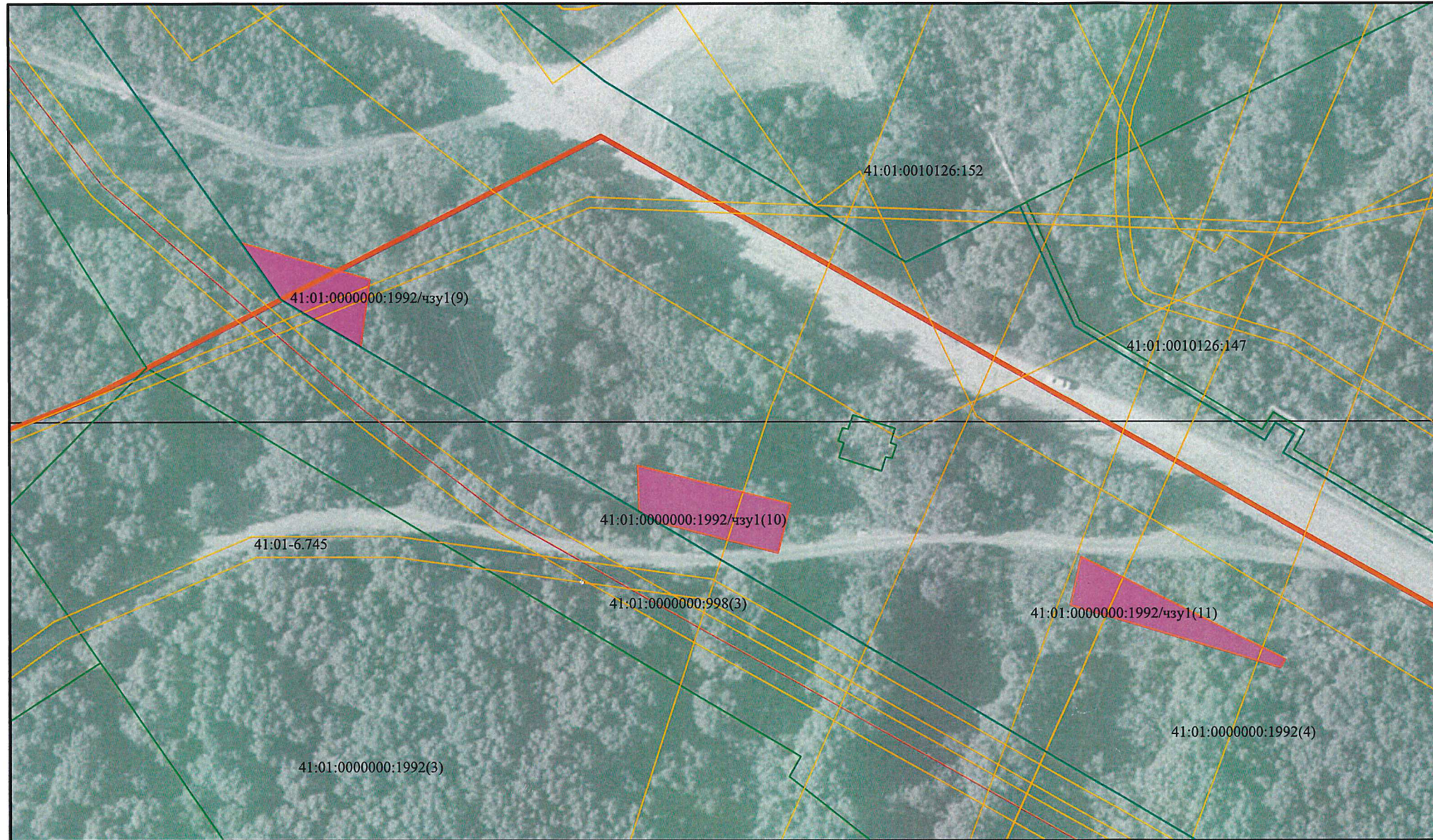
№ точки	X	Y
1	555821.35	1415180.29
2	555827.52	1415179.04
3	555831.65	1415209.11
4	555825.34	1415210.18
1	555821.35	1415180.29

Система координат МСК-41
Масштаб 1:500

Схема резервирования земель

в целях строительства объекта:

«Объездная дорога от Петропавловского шоссе до жилого района «Северо-восток»,
1 этап – от Петропавловского шоссе до ул. Солнечной в г. Петропавловске-Камчатском»



Масштаб 1:1000

Условные обозначения:

- граница земельного участка, в отношении которого предполагается резервирование
- граница земельного участка, сведения о котором внесены в ЕГРН
- граница проекта межевания территории
- 41:01:0010124:288 кадастровый номер земельного участка
- 41:01:0010124:1:3У1 условный номер земельного участка
- 41:01:0010124:1:чзу1 условный номер части земельного участка
- образуемая часть земельного участка, в отношении которого предполагается резервирование
- Граница зоны с особыми условиями использования территории
- Контур сооружения
- граница кадастрового квартала

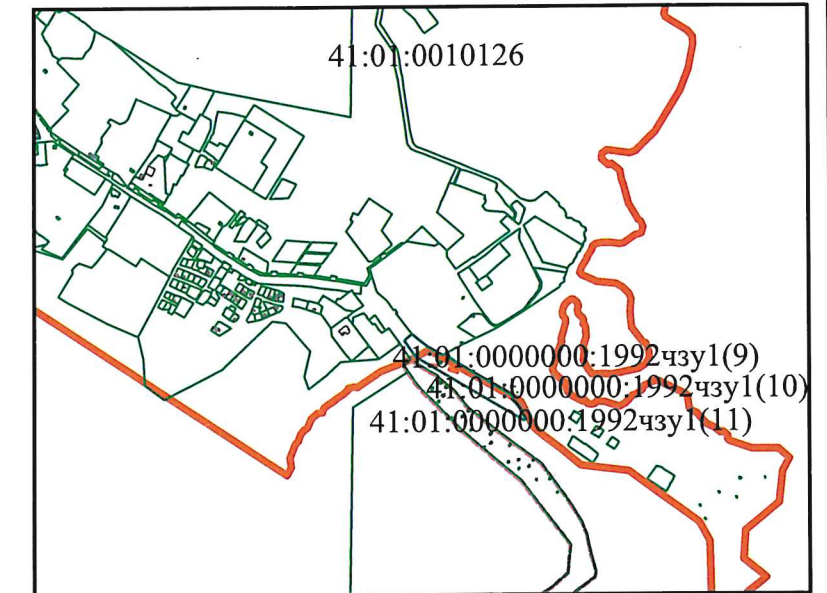
Система координат МСК-41

**Условный номер части земельного участка
41:01:0000000: 1992/чзу1(9)**

Площадь 218 кв.м

№ точки	X	Y
1	559034.55	1418080.61
2	559027.54	1418105.55
3	559014.49	1418103.84
4	559023.65	1418088.34
1	559034.55	1418080.61

Ситуационный план М:10000



**Условный номер части земельного участка
41:01:0000000: 1992/чзу1(10)**

Площадь 278 кв.м

№ точки	X	Y
1	558982.59	1418157.78
2	558991.49	1418157.5
3	558984.01	1418186.95
4	558974.62	1418184.56
5	558980.64	1418161.08
1	558982.59	1418157.78

**Условный номер части земельного участка
41:01:0000000: 1992/чзу1(11)**

Площадь 244 кв.м

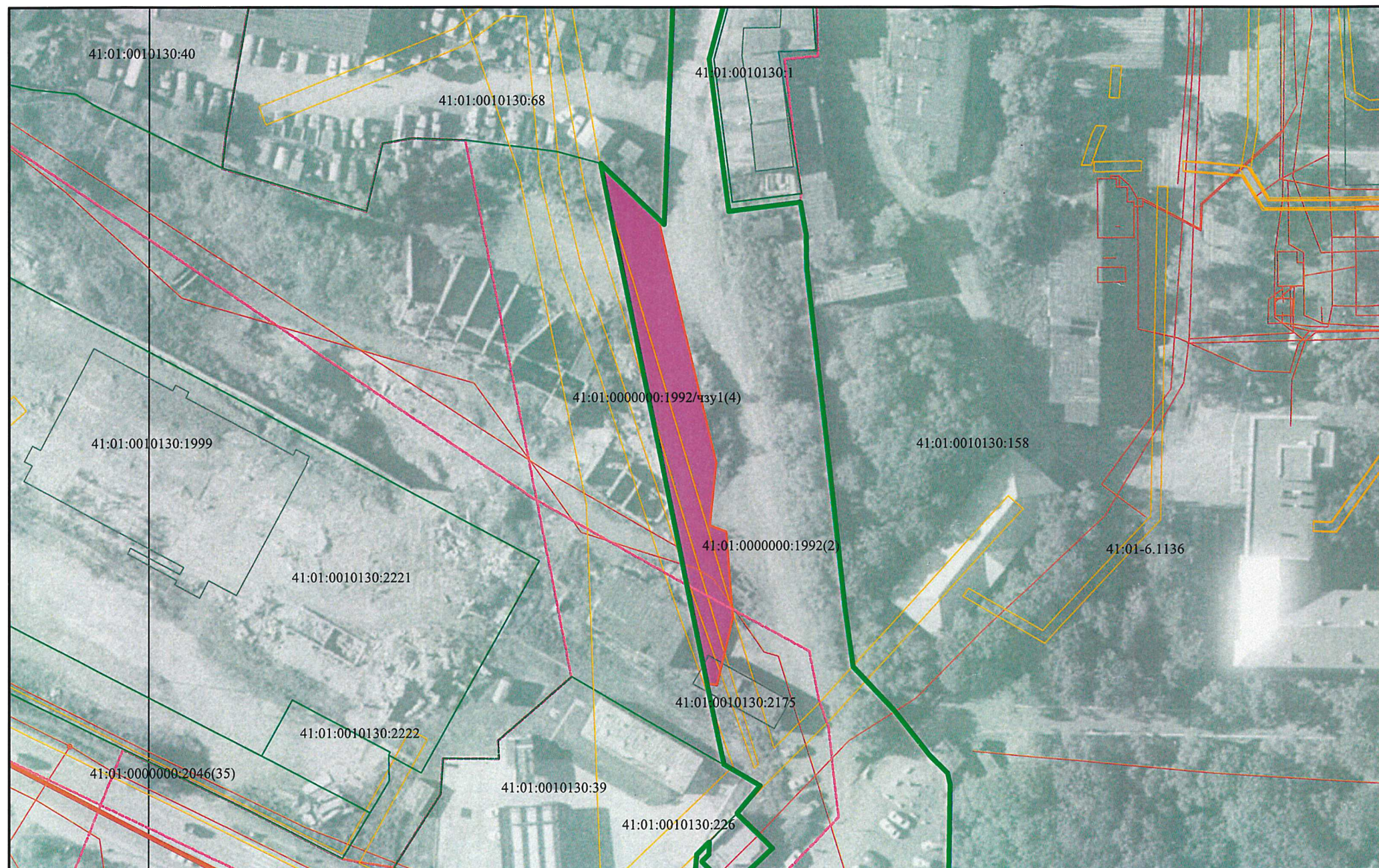
№ точки	X	Y
1	558973.81	1418243.24
2	558953.94	1418282.83
3	558952.32	1418281.88
4	558964.45	1418241.2
1	558973.81	1418243.24

Схема резервирования земель

в целях строительства объекта:

«Объездная дорога от Петропавловского шоссе до жилого района «Северо-восток»,

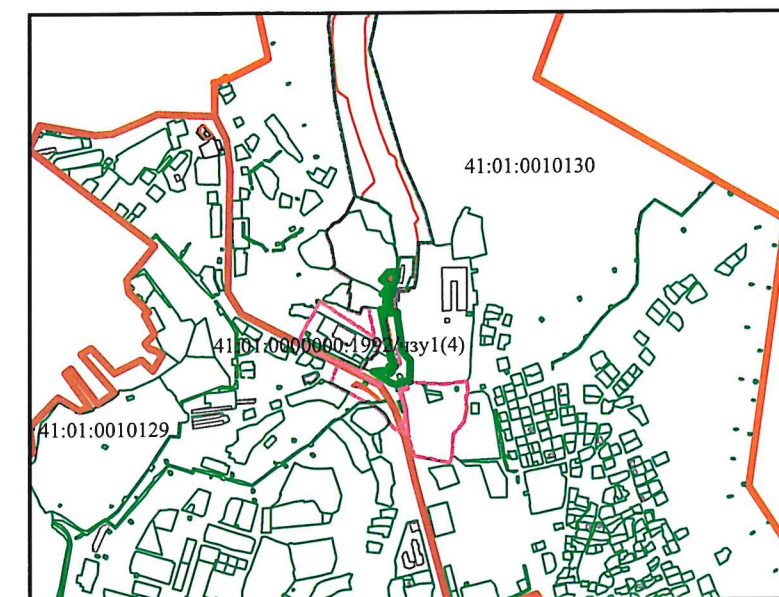
1 этап – от Петропавловского шоссе до ул. Солнечной в г. Петропавловске-Камчатском»



Условные обозначения:

	граница земельного участка, в отношении которого предполагается резервирование
	граница земельного участка, сведения о котором внесены в ЕГРН
	граница проекта межевания территории
	граница зоны с особыми условиями использования территории
	граница кадастрового квартала
	контур здания
	образуемая часть земельного участка, в отношении которого предполагается резервирование
41:01:0010124:1:чзу1	условный номер части земельного участка
41:01:0010124:288	кадастровый номер земельного участка
41:01:0010124:1:3У1	условный номер земельного участка

Ситуационный план М 1:10000



Условный номер части земельного участка
41:01:0000000: 1992/чзу1(4)

Площадь 929 кв.м

№ точки	X	Y
1	555622.81	1415092.18
2	555622.31	1415092.71
3	555611.48	1415104.14
4	555610.91	1415104.24
5	555589.07	1415109.38
6	555561.77	1415115.89
7	555548.96	1415114.61
8	555547.62	1415118.01
9	555530.06	1415119.38
10	555516.36	1415116.19
11	555516.66	1415114.06
12	555549.73	1415107.23
13	555574.44	1415102.15
1	555622.81	1415092.18

Система координат МСК-41

Масштаб 1:1000

Приложение 2
к постановлению администрации
Петропавловск-Камчатского
городского округа
от 16.03.2022 № 410__

**Перечень кадастровых номеров земельных участков, которые
полностью или частично расположены в границах резервируемых
земель**

Кадастровый номер	Площадь з/у кв.м.	Адрес	Разрешенное использование	правообладатель
41:01:0010130:347	130	Камчатский край, г. Петропавловск- Камчатский, ш. Петропавловское дом 14	для размещения объектов торговли, общественного питания и бытового обслуживания	Земельные участки государственной собственности
41:01:0010130:226	115	Камчатский край, г. Петропавловск- Камчатский, по Петропавловскому шоссе	Земельные участки, предназначенные для размещения объектов торговли, общественного питания и бытового обслуживания	Земельные участки государственной собственности
41:01:0010130:1	2396	Местоположение установлено относительно ориентира, расположенного за пределами участка. Почтовый адрес ориентира: Камчатский край, г. Петропавловск- Камчатский, ш. Петропавловское	для обслуживания подъездных путей, объектов общего пользования и прилегающей территории	Земельные участки государственной собственности
41:01:0010130:362	5994	Камчатский край, г. Петропавловск- Камчатский, ш. Петропавловское	земельные участки, предназначенные для размещения гаражей и автостоянок	Земельные участки государственной собственности

41:01:0000000:1992	850261	Камчатский край, г. Петропавловск- Камчатский	земельные участки объектов автомобильной инфраструктуры (дороги, улицы, проспекты, шоссе, проезды, мосты, остановки)	Земельный участок муниципальной собственности государственная регистрация: от 21.08.2015 № 41-41/001- 41/001/009/2015- 2783/1
41:01:0010129:3324	4323	Камчатский край, г. Петропавловск- Камчатский	земельные участки объектов инженерной инфраструктуры (электростанции, подстанции, распределительн ые пункты, трансформаторы, центральные тепловые узлы, водопроводные и канализационные насосные станции, водозаборы, артезианские скважины, водонапорные сооружения, колодцы, локальные сооружения инженерного обеспечения, антенно- мачтовые сооружения, сооружения связи, телевидения, инженерные коммуникации и подобные объекты	Договор аренды земельного участка ПАО энергетики и электрификации «Камчатскэнерго до 05.06.2062
41:01:0010130:1931	1559	Камчатский край, г. Петропавловск- Камчатский	земельные участки объектов инженерной инфраструктуры	Земельные участки государственной собственности

			(электростанции, подстанции, распределительные пункты, трансформаторы, центральные тепловые узлы, водопроводные и канализационные насосные станции, водозаборы, артезианские скважины, водонапорные сооружения, колодцы, локальные сооружения инженерного обеспечения, антенно-мачтовые сооружения, сооружения связи, телевидения, инженерные коммуникации и подобные объекты)	
41:01:0010130:348	117	Камчатский край, г. Петропавловск-Камчатский, ул. Индустриальная, д. 1	для размещения объектов торговли, общественного питания и бытового обслуживания	Земельные участки государственной собственности
41:01:0010126:152	24789 3	Камчатский край, г. Петропавловск-Камчатский, ул. Степная	Фактически занимаемый производственными и административными зданиями ТЭЦ-2, в том числе самотёчный канал техводоснабжения	установлено ограничение прав и обременение объекта недвижимости: ОАО «Камчатские ТЭЦ», Договор аренды земельного

			я	участка, находящегося в федеральной собственности, от 19.05.2009 по 18.05.2058 № 15
--	--	--	---	--