



П О С Т А Н О В Л Е Н И Е

06.04.2016 г.

№ 452

Об элементах планировочной структуры в границах отдельных планировочных подрайонов Петропавловск-Камчатского городского округа

Руководствуясь Федеральным законом от 06.10.2003 № 131-ФЗ «Об общих принципах организации местного самоуправления в Российской Федерации», Градостроительным кодексом Российской Федерации, Решением Городской Думы Петропавловск-Камчатского городского округа от 12.10.2010 № 294-нд «О Правилах землепользования и застройки Петропавловск-Камчатского городского округа», в целях принятия решений о разработке проектов планировки территорий, проектов межевания территорий

ПОСТАНОВЛЯЮ:

1. Утвердить Перечень планировочных подрайонов Петропавловск-Камчатского городского округа, в границах которых элементом планировочной структуры является квартал, согласно приложению 1.

2. Утвердить Перечень планировочных подрайонов Петропавловск-Камчатского городского округа, в границах которых элементом планировочной структуры является планировочный подрайон, согласно приложению 2.

3. Утвердить схему деления планировочных подрайонов Петропавловск-Камчатского городского округа на кварталы, согласно приложению 3.

4. Управлению делами администрации Петропавловск-Камчатского городского округа опубликовать настоящее постановление в газете «Град Петра и Павла» и разместить на официальном сайте администрации Петропавловск-Камчатского городского округа в информационно-телекоммуникационной сети «Интернет».

5. Настоящее постановление вступает в силу после дня его официального опубликования.

6. Контроль за исполнением настоящего постановления возложить на руководителя Управления архитектуры, градостроительства и земельных отношений администрации Петропавловск-Камчатского городского округа.

Глава администрации
Петропавловск-Камчатского
городского округа Д.В. Зайцев

Приложение 1
к постановлению администрации
Петропавловск-Камчатского
городского округа
от 06.04.2016 № 452

**Перечень планировочных подрайонов Петропавловск-Камчатского
городского округа, в границах которых элементом планировочной
структуры является квартал**

№ п/п	Наименование подрайона
1.	1.2.1. Микрорайон смешенной жилой застройки – «Центральный»;
2.	1.2.2. Жилой район – «Пограничный»;
3.	1.2.3. Микрорайон смешенной жилой застройки – «Виллюйский»;
4.	2.2.2. Жилой район – «Богородское озеро»;
5.	2.2.4. Жилой район – «Антенное поле»;
6.	2.2.6. Жилой район – «Юг»;
7.	3.1.1. Деловое ядро центра городского планировочного района;
8.	3.2.1. Жилой район – «Сероглазка»;
9.	3.2.2. Жилой район – «Мишенный»;
10.	3.2.4. Жилой район – «Кирпичики»;
11.	3.2.7. Жилой район – «Вулканный»;
12.	3.2.8. Жилой район – «Моховая»;
13.	3.2.9. Жилой район – «Авача»;
14.	3.2.12. Жилой район «Колхоз имени Ленина»;
15.	3.3.2. Северный коммунально – промышленный узел «Авачинский»;
16.	4.2.3. Жилой район «Дальний»;
17.	4.2.3.(2) жилой район «Заозерный»;
18.	4.2.4. Жилой район «Солнечный»;
19.	4.3.1. Восточная коммунально – промышленная зона – «Халактырская».

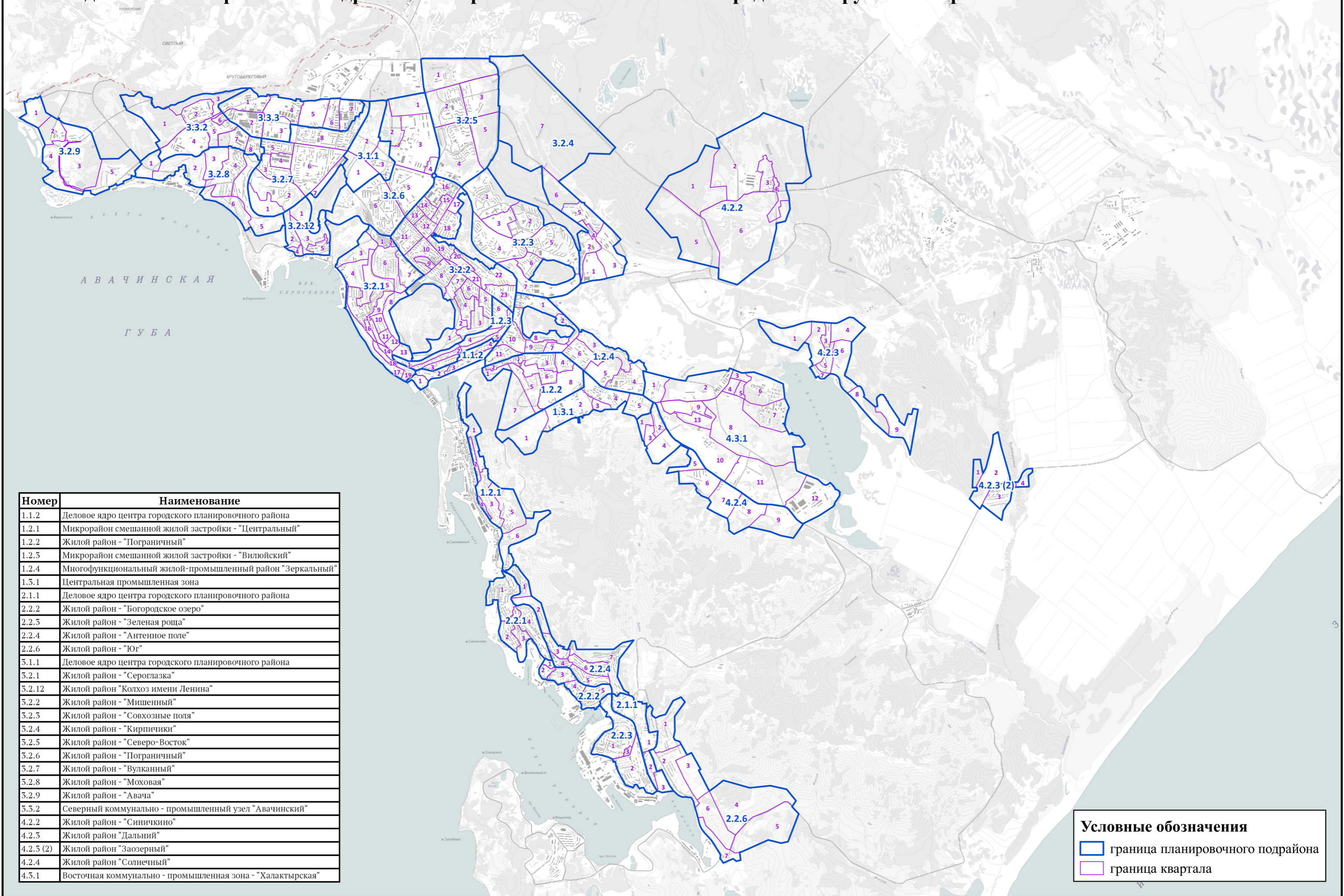
Приложение 2
к постановлению администрации
Петропавловск-Камчатского
городского округа
от 06.04.2016 № 452

**Перечень планировочных подрайонов Петропавловск-Камчатского
городского округа, в границах которых элементом планировочной
структуры является планировочный подрайон**

№ п/п	Наименование подрайона
1.	1.1.1. Общественное ядро исторического центра города;
2.	1.1.2. Деловое ядро центра городского планировочного района;
3.	1.2.4. Многофункциональный жилой – промышленный район «Зеркальный»;
4.	1.3.1. Центральная промышленная зона;
5.	1.4.1. Комплекс морского торгового порта;
6.	1.4.2. ПСРМЗ;
7.	1.5.1. Центральная рекреационная зона;
8.	1.6.1. Центральная зона природного ландшафта;
9.	1.6.2. Ландшафтный парк – сопка «Зеркальная»;
10.	2.1.1. Деловое ядро центра городского планировочного района;
11.	2.2.1. Жилой район – «Океанский»;
12.	2.2.3. Жилой район – «Зеленая роща»;
13.	2.2.5. Жилой район – «Аммоная падь»;
14.	2.2.7. Жилой район – «Завойко»;
15.	2.2.8. Жилой квартал – «Бабья»;
16.	2.2.9. Жилой микрорайон – «Долиновка»;
17.	2.3.1. Южная промышленная зона;
18.	2.3.2. Каменный карьер – «Золотой перевал»;
19.	2.3.3. Южная промплощадка – «1, 2»;
20.	2.3.4. Спецтерритория – «Лагерная»;
21.	2.3.5. Спецтерритория – «Маячный» - 1, 2;
22.	2.3.6. Спецтерритория – «Англичанка»;
23.	2.3.7. Спецтерритория – «Дальний»;
24.	2.4.1. Морской перевалочный порт;
25.	2.4.2. Спецзона – «Соленое озеро»;
26.	2.4.3. Морской порт сыпучих грузов;
27.	2.4.4. Спецтерритория – «Завойко – 1,2»;
28.	2.5.1. Горнолыжный комплекс – «Петровская сопка» - 1;
29.	2.5.2. Горнолыжный комплекс – «Петровская сопка» - 2;
30.	2.5.3. Аквакомплекс – «Три Брата»;
31.	2.5.4. Гидропарк – «Приливное озеро»;
32.	3.2.2. Жилой район – «Мишенный»;
33.	3.2.5. Жилой район – «Северо-Восток»;
34.	3.2.6. Жилой район – «Пограничный»;
35.	3.2.10. Квартал СОТ – «Озеро Плоское»;
36.	3.2.11. Жилой микрорайон – «Газпром»;
37.	3.3.1. Межконтинентальный транспортный логистический комплекс - перспектива;

38.	3.3.3. Северный коммунально – промышленный узел – «Центральный»;
39.	3.3.4. Северный коммунально – промышленный узел – «Крутобереговский»;
40.	3.3.5. Коммунальная зона – «Мыс Чавыча»;
41.	3.3.6. Спецтерритория – «Лагерная»;
42.	3.4.1. Международный рыбный порт;
43.	3.4.2. Спецтерритория – Нефтебаза;
44.	3.4.3. Рыбный порт;
45.	3.5.1. Водомоторный комплекс с гидропарком – «Авачинский»;
46.	3.5.2. Районный парк – «Ручей Безымянный»;
47.	3.5.3. Районный парк – «Медвежье озеро»;
48.	3.5.4. Городской парк – «Совхозный ручей»;
49.	3.5.5. Ландшафтно – видовой парк – «Мишенная сопка»;
50.	3.5.6. Районный детский парк – «Сказка»;
51.	3.5.7. Районный парк – «Ручей Кирпичный»;
52.	3.5.8. Городской горнолыжный парк – «Гора Синичкина»;
53.	3.5.9. Краевой спортивный парк – «Серебряные холмы»;
54.	3.5.10. Городской лесопарк – «Земля Кутха»;
55.	3.6.1. Санитарно – охранный зона – ландшафтный парк – «Моховской»;
56.	3.6.2. Санитарно – охранный зона – ландшафтный парк – «Крутобереговый»;
57.	4.1.1. Деловое ядро центра городского планировочного района;
58.	4.2.1. Жилой район – «Восточный»;
59.	4.2.2. Жилой район – «Синичкино»;
60.	4.2.5. Жилой район – «Чапаевский»;
61.	4.2.6. Комплекс СОТ – «Радыгинский»;
62.	4.3.2. Восточная коммунальная зона – «Гундровая»;
63.	4.3.3. Восточная коммунально – промышленная зона – «Дальняя»;
64.	4.3.4. Спецтерритория – «Радыгинский полигон»;
65.	4.3.5. Восточная промышленная зона «Толстый мыс»;
66.	4.3.6. Титано – магнетитовый карьер – Халактырский пляж»;
67.	4.4.1. Сельскохозяйственный квартал – «Заозерный»;
68.	4.4.2. Сельскохозяйственный квартал – «Междусопочный»;
69.	4.4.3. Сельскохозяйственный квартал – «Междуречье»;
70.	4.4.4. Сельскохозяйственный квартал – «Чапаевский»;
71.	4.5.1. Гидропарк – «Петропавловская тундра»;
72.	4.5.2. Гидропарк – «Халактырское озеро»;
73.	4.5.3. Городской лесопарк – «Халактырский пляж»;
74.	4.6.1. Лесной фонд – квартал «Сопка Заозерная»;
75.	4.6.2. Лесной фонд – квартал «Сопка Толстый Мыс»;
76.	4.6.3. Лесной фонд – квартал «Гундровый»;
77.	4.6.4. Лесной фонд – квартал «Половинка».

Схема деления планировочных подрайонов Петропавловск-Камчатского городского округа на кварталы



Номер	Наименование
1.1.2	Деловое ядро центра городского планировочного района
1.2.1	Микрорайон смешанной жилой застройки - "Центральный"
1.2.2	Жилой район - "Пограничный"
1.2.5	Микрорайон смешанной жилой застройки - "Вилюльский"
1.2.4	Многофункциональный жилой-промышленный район "Зеркальный"
1.3.1	Центральная промышленная зона
2.1.1	Деловое ядро центра городского планировочного района
2.2.2	Жилой район - "Богородское озеро"
2.2.5	Жилой район - "Зеленая роща"
2.2.4	Жилой район - "Антенное поле"
2.2.6	Жилой район - "Юг"
5.1.1	Деловое ядро центра городского планировочного района
5.2.1	Жилой район - "Сероглазка"
5.2.12	Жилой район "Колхоз имени Ленина"
5.2.2	Жилой район - "Мишенный"
5.2.5	Жилой район - "Совхозные поля"
5.2.4	Жилой район - "Кирпичики"
5.2.5	Жилой район - "Северо-Восток"
5.2.6	Жилой район - "Пограничный"
5.2.7	Жилой район - "Вулканный"
5.2.8	Жилой район - "Моховая"
5.2.9	Жилой район - "Авача"
5.3.2	Северный коммунально - промышленный узел "Авачинский"
4.2.2	Жилой район - "Синичкино"
4.2.5	Жилой район "Дальний"
4.2.5 (2)	Жилой район "Заозерный"
4.2.4	Жилой район "Солнечный"
4.5.1	Восточная коммунально - промышленная зона - "Халактырская"

Условные обозначения

граница планировочного подрайона
 граница квартала