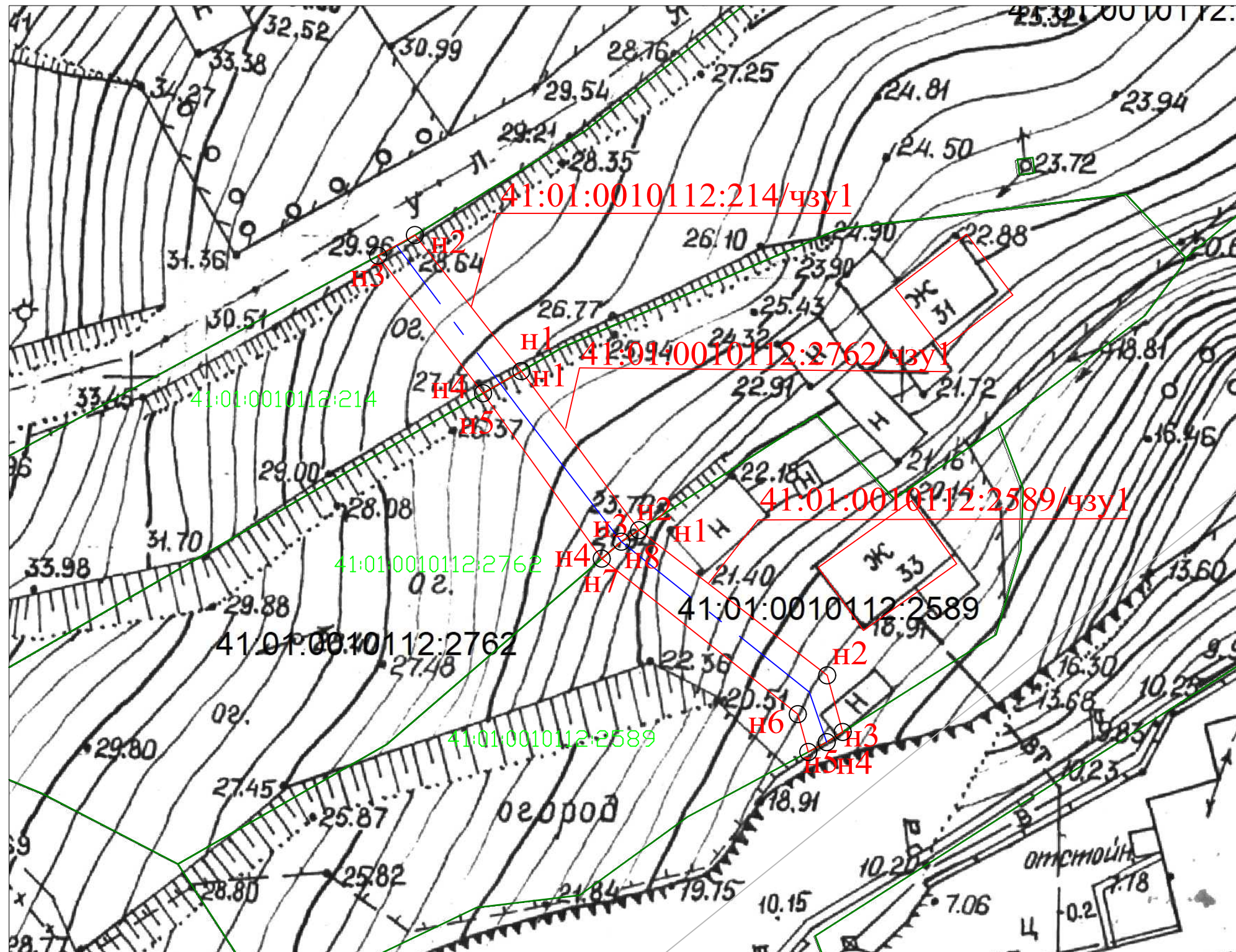


Схема границ установления публичного сервитута

Приложение
к Постановлению администрации
Петропавловск-Камчатского
городского округа
№ _____ от _____



- Условные обозначения**
- - характерная точка границ предполагаемых к использованию земель
 - н3 - имя точки границ предполагаемых к использованию земель
 - (red) - граница предполагаемых к использованию земель
 - (green) - граница земельного участка по сведениям из ЕГРН
 - 41:01:0010112:320 - кадастровый номер земельного участка по сведениям из ЕГРН
 - (red box) - граница предполагаемой к использованию части земельного участка
 - 41:01:0010112:320/чзу1 - номер предполагаемой к использованию части земельного участка

Масштаб 1:1000

Условный номер земельного участка:		
41:04:0010112:214/чзу1		
Площадь земельного участка 31м2		
№№ характерных точек границ	Координаты, м	
	X	Y
1	565343.15	1406551.19
2	565334.22	1406558.00
3	565335.65	1406558.00
4	565344.49	1406558.00
1	565343.15	1406551.19
Условный номер земельного участка:		
41:04:0010112:2762/чзу1		
Площадь земельного участка 32м2		
№№ характерных точек границ	Координаты, м	
	X	Y
1	565334.22	1406558.00
2	565323.48	1406565.71
3	565324.58	1406566.98
4	565325.33	1406568.13
5	565335.65	1406560.49
1	565334.22	1406558.00
Условный номер земельного участка:		
41:04:0010112:2589/чзу1		
Площадь земельного участка 57м2		
№№ характерных точек границ	Координаты, м	
	X	Y
1	565310.93	1406579.11
2	565313.39	1406578.43
3	565323.48	1406565.71
4	565324.58	1406566.98
5	565325.33	1406568.13
6	565315.91	1406580.34
7	565312.23	1406581.34
8	565311.57	1406580.30
1	565310.93	1406579.11