



ПОСТАНОВЛЕНИЕ

08.12.2016 г.

№ 2469

О внесении изменений в постановление администрации Петропавловск-Камчатского городского округа от 06.04.2016 № 452 «Об элементах планировочной структуры в границах отдельных планировочных подрайонов Петропавловск-Камчатского городского округа»

В целях принятия решений о разработке проектов планировки территорий, проектов межевания

ПОСТАНОВЛЯЮ:

1. Внести в постановление администрации Петропавловск-Камчатского городского округа от 06.04.2016 № 452 «Об элементах планировочной структуры в границах отдельных планировочных подрайонов Петропавловск-Камчатского городского округа» следующие изменения:

1.1 приложение 1 изложить в редакции согласно приложению 1 к настоящему постановлению;

1.2 приложение 2 изложить в редакции согласно приложению 2 к настоящему постановлению;

1.3 приложение 3 изложить в редакции согласно приложению 3 к настоящему постановлению;

1.4 приложение 4 изложить в редакции согласно приложению 4 к настоящему постановлению.

2. Управлению делами администрации Петропавловск-Камчатского городского округа опубликовать настоящее постановление в газете «Град Петра и Павла» и разместить на официальном сайте администрации Петропавловск-Камчатского городского округа в информационно-телекоммуникационной сети «Интернет».

3. Настоящее постановление вступает в силу после дня его официального опубликования.

4. Контроль за исполнением настоящего постановления возложить на руководителя Управления архитектуры, градостроительства и земельных отношений администрации Петропавловск-Камчатского городского округа.

Временно исполняющий
полномочия Главы
Петропавловск-Камчатского
городского округа В.Ю. Иваненко

Приложение 1
к постановлению администрации
Петропавловск-Камчатского
городского округа
от 08.12.2016 № 2469

Приложение 1
к постановлению администрации
Петропавловск-Камчатского
городского округа
от 06.04.2016 № 452

**Перечень планировочных подрайонов Петропавловск-Камчатского
городского округа, в границах которых элементом планировочной
структуры является квартал**

| № п/п | Наименование подрайона |
|-------|--|
| 1. | 1.1.2. Деловое ядро центра городского планировочного района; |
| 2. | 1.2.1. Микрорайон смешенной жилой застройки – «Центральный»; |
| 3. | 1.2.2. Жилой район – «Пограничный»; |
| 4. | 1.2.3. Микрорайон смешенной жилой застройки – «Виллюйский»; |
| 5. | 2.1.1. Деловое ядро центра городского планировочного района; |
| 6. | 2.2.2. Жилой район – «Богородское озеро»; |
| 7. | 2.2.3. Жилой район – «Зеленая роща»; |
| 8. | 2.2.4. Жилой район – «Антенное поле»; |
| 9. | 2.2.6. Жилой район – «Юг»; |
| 10. | 3.1.1. Деловое ядро центра городского планировочного района; |
| 11. | 3.2.1. Жилой район – «Сероглазка»; |
| 12. | 3.2.2. Жилой район – «Мишенный»; |
| 13. | 3.2.3. Жилой район – «Совхозные поля»; |
| 14. | 3.2.4. Жилой район – «Кирпичики»; |
| 15. | 3.2.5. Жилой район – «Северо-Восток»; |
| 16. | 3.2.6. Жилой район – «Пограничный»; |
| 17. | 3.2.7. Жилой район – «Вулканный»; |
| 18. | 3.2.8. Жилой район – «Моховая»; |
| 19. | 3.2.9. Жилой район – «Авача»; |
| 20. | 3.2.12. Жилой район – «Колхоз имени Ленина»; |
| 21. | 3.3.2. Северный коммунально - промышленный узел – «Авачинский»; |
| 22. | 4.2.2. Жилой район – «Синичкино»; |
| 23. | 4.2.3. Жилой район – «Дальний»; |
| 24. | 4.2.3.(2) Жилой район – «Заозерный»; |
| 25. | 4.2.4. Жилой район – «Солнечный»; |
| 26. | 4.3.1. Восточная коммунально - промышленная зона – «Халактырская». |

Приложение 2
к постановлению администрации
Петропавловск-Камчатского
городского округа
от 08.12.2016 № 2469

Приложение 2
к постановлению администрации
Петропавловск-Камчатского
городского округа
от 06.04.2016 № 452

**Перечень планировочных подрайонов Петропавловск-Камчатского
городского округа, в границах которых элементом планировочной
структуры является планировочный подрайон**

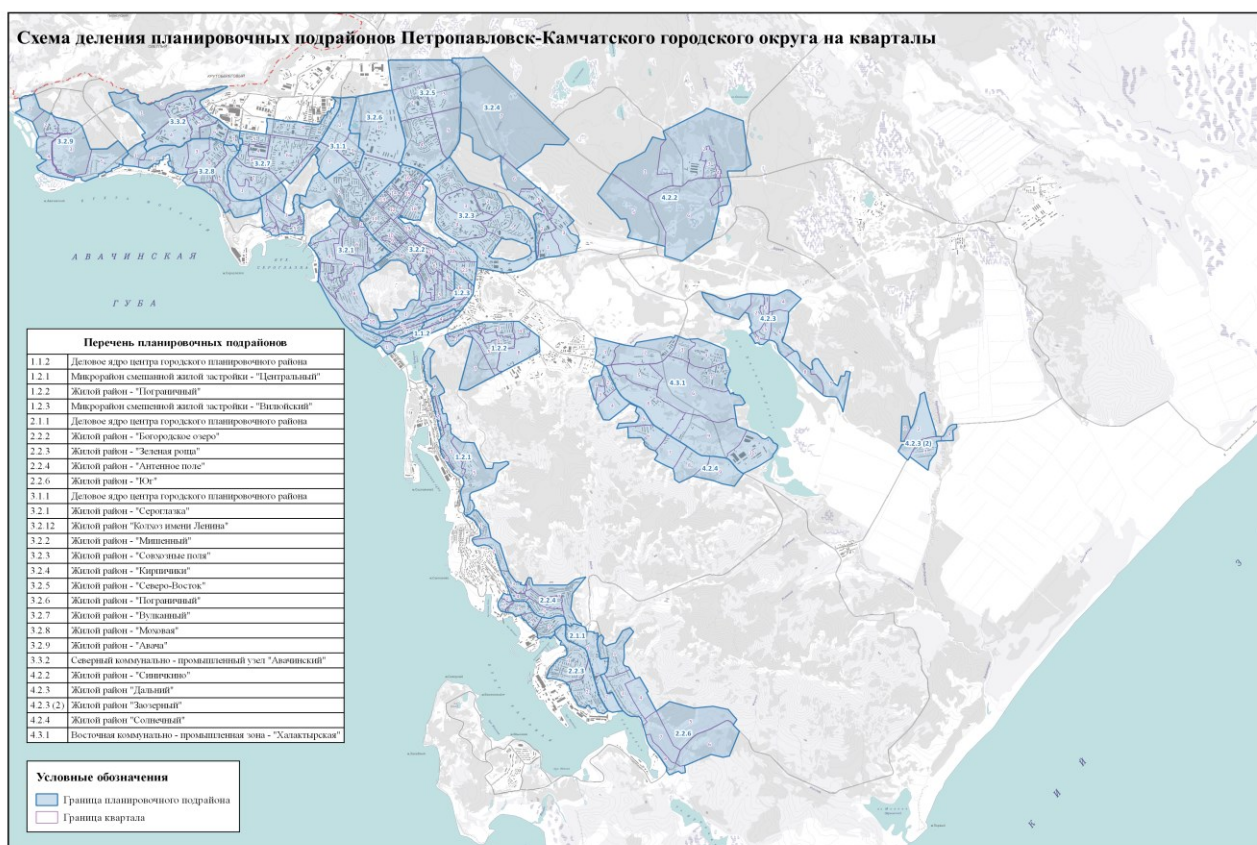
| № п/п | Наименование подрайона |
|-------|---|
| 1. | 1.1.1. Общественное ядро исторического центра города; |
| 2. | 1.2.4. Многофункциональный жилой - промышленный район – «Зеркальный»; |
| 3. | 1.3.1. Центральная промышленная зона; |
| 4. | 1.4.1. Комплекс морского торгового порта; |
| 5. | 1.4.2. ПСРМЗ; |
| 6. | 1.5.1. Центральная рекреационная зона; |
| 7. | 1.6.1. Центральная зона природного ландшафта; |
| 8. | 1.6.2. Ландшафтный парк - сопка «Зеркальная»; |
| 9. | 2.2.1. Жилой район – «Океанский»; |
| 10. | 2.2.5. Жилой район – «Аммональная падь»; |
| 11. | 2.2.7. Жилой район – «Завойко»; |
| 12. | 2.2.8. Жилой квартал – «Бабья»; |
| 13. | 2.2.9. Жилой микрорайон – «Долиновка»; |
| 14. | 2.3.1. Южная промышленная зона; |
| 15. | 2.3.2. Каменный карьер – «Золотой перевал»; |
| 16. | 2.3.3. Южная промплощадка – «1, 2»; |
| 17. | 2.3.4. Спецтерритория – «Лагерная»; |
| 18. | 2.3.5. Спецтерритория – «Маячный» - 1, 2; |
| 19. | 2.3.6. Спецтерритория – «Англичанка»; |
| 20. | 2.3.7. Спецтерритория – «Дальний»; |
| 21. | 2.4.1. Морской перевалочный порт; |
| 22. | 2.4.2. Спецзона – «Соленое озеро»; |
| 23. | 2.4.3. Морской порт сыпучих грузов; |
| 24. | 2.4.4. Спецтерритория – «Завойко - 1,2»; |
| 25. | 2.5.1. Горнолыжный комплекс – «Петровская сопка» - 1; |
| 26. | 2.5.2. Горнолыжный комплекс – «Петровская сопка» - 2; |
| 27. | 2.5.3. Аквакомплекс – «Три Брата»; |
| 28. | 2.5.4. Гидропарк – «Приливное озеро»; |

| | |
|-----|--|
| 29. | 3.2.10. Квартал СОТ – «Озеро Плоское»; |
| 30. | 3.2.11. Жилой микрорайон – «Газпром»; |
| 31. | 3.3.1. Межконтинентальный транспортный логистический комплекс - перспектива; |
| 32. | 3.3.3. Северный коммунально - промышленный узел – «Центральный»; |
| 33. | 3.3.4. Северный коммунально - промышленный узел – «Крутобереговский»; |
| 34. | 3.3.5. Коммунальная зона – «Мыс Чавыча»; |
| 35. | 3.3.6. Спецтерритория – «Лагерная»; |
| 36. | 3.4.1. Международный рыбный порт; |
| 37. | 3.4.2. Спецтерритория – Нефтебаза; |
| 38. | 3.4.3. Рыбный порт; |
| 39. | 3.5.1. Водомоторный комплекс с гидропарком - «Авачинский»; |
| 40. | 3.5.2. Районный парк – «Ручей Безымянный»; |
| 41. | 3.5.3. Районный парк – «Медвежье озеро»; |
| 42. | 3.5.4. Городской парк – «Совхозный ручей»; |
| 43. | 3.5.5. Ландшафтно - видовой парк – «Мишенная сопка»; |
| 44. | 3.5.6. Районный детский парк – «Сказка»; |
| 45. | 3.5.7. Районный парк – «Ручей Кирпичный»; |
| 46. | 3.5.8. Городской горнолыжный парк - «Гора Синичкина»; |
| 47. | 3.5.9. Краевой спортивный парк – «Серебряные холмы»; |
| 48. | 3.5.10. Городской лесопарк - «Земля Кутха»; |
| 49. | 3.6.1. Санитарно - охранная зона - ландшафтный парк – «Моховской»; |
| 50. | 3.6.2. Санитарно - охранная зона - ландшафтный парк – «Крутобереговский»; |
| 51. | 4.1.1. Деловое ядро центра городского планировочного района; |
| 52. | 4.2.1. Жилой район – «Восточный»; |
| 53. | 4.2.5. Жилой район – «Чапаевский»; |
| 54. | 4.2.6. Комплекс СОТ – «Радыгинский»; |
| 55. | 4.3.2. Восточная коммунальная зона – «Тундровая»; |
| 56. | 4.3.3. Восточная коммунально - промышленная зона – «Дальняя»; |
| 57. | 4.3.4. Спецтерритория – «Радыгинский полигон»; |
| 58. | 4.3.5. Восточная промышленная зона «Толстый мыс»; |
| 59. | 4.3.6. Титано - магнетитовый карьер – Халактырский пляж»; |
| 60. | 4.4.1. Сельскохозяйственный квартал – «Заозерный»; |
| 61. | 4.4.2. Сельскохозяйственный квартал – «Междусопочный»; |
| 62. | 4.4.3. Сельскохозяйственный квартал – «Междуречье»; |
| 63. | 4.4.4. Сельскохозяйственный квартал – «Чапаевский»; |
| 64. | 4.5.1. Гидропарк – «Петропавловская тундра»; |
| 65. | 4.5.2. Гидропарк – «Халактырское озеро»; |
| 66. | 4.5.3. Городской лесопарк – «Халактырский пляж»; |
| 67. | 4.6.1. Лесной фонд – квартал «Сопка Заозерная»; |
| 68. | 4.6.2. Лесной фонд – квартал «Сопка Толстый Мыс»; |
| 69. | 4.6.3. Лесной фонд – квартал «Тундровый»; |
| 70. | 4.6.4. Лесной фонд – квартал «Половинка». |

Приложение 3
к постановлению администрации
Петропавловск-Камчатского
городского округа
от 08.12.2016 № 2469

Приложение 3
к постановлению администрации
Петропавловск-Камчатского
городского округа
от 06.04.2016 № 452

**Схема деления планировочных подрайонов Петропавловск-Камчатского
городского округа на кварталы**



Приложение 4
к постановлению администрации
Петропавловск-Камчатского
городского округа
от 08.12.2016 № 2469

Приложение 4
к постановлению администрации
Петропавловск-Камчатского
городского округа
от 06.04.2016 № 452

**Перечень элементов планировочной структуры в границах
Петропавловск-Камчатского городского округа, застроенных
многоквартирными домами**

| № п/п | Наименование подрайона | № квартала |
|-------|--|---|
| 1. | 1.1.2. Деловое ядро центра городского планировочного района; | 2, 3, 4 |
| 2. | 1.2.1. Микрорайон смешенной жилой застройки – «Центральный»; | 1, 2, 4, 5 |
| 3. | 1.2.2. Жилой район – «Пограничный»; | 2, 3, 4, 5 |
| 4. | 1.2.3. Микрорайон смешенной жилой застройки – «Виллюйский»; | 1, 2, 3, 4, 5, 6 |
| 5. | 2.1.1. Деловое ядро центра городского планировочного района; | 1, 2 |
| 6. | 2.2.2. Жилой район – «Богородское озеро»; | 3, 4, 5 |
| 7. | 2.2.3. Жилой район – «Зеленая роща»; | 1, 2 |
| 8. | 2.2.4. Жилой район – «Антенное поле»; | 1, 3, 4, 5, 6, 8 |
| 9. | 2.2.6. Жилой район – «Юг»; | 2 |
| 10. | 3.1.1. Деловое ядро центра городского планировочного района; | 1 |
| 11. | 3.2.1. Жилой район – «Сероглазка»; | 2, 5, 6, 8, 9, 10 |
| 12. | 3.2.2. Жилой район – «Мишенный»; | 1, 4, 5, 6, 8, 10, 11, 12, 13, 15, 18, 19, 22, 23 |
| 13. | 3.2.4. Жилой район – «Совхозные поля»; | 1, 2, 3, 4, 5, 6 |
| 14. | 3.2.4. Жилой район – «Кирпичики»; | 5 |
| 15. | 3.2.5. Жилой район – «Северо-Восток»; | 1, 2, 3, 4, 5 |
| 16. | 3.2.6. Жилой район – «Пограничный»; | 1, 2, 3 |
| 17. | 3.2.7. Жилой район – «Вулканный»; | 2, 3, 5, 6, 8 |
| 18. | 3.2.8. Жилой район – «Моховая»; | 4, 5 |
| 19. | 3.2.9. Жилой район – «Авача»; | 3 |
| 20. | 3.2.12. Жилой район – «Колхоз имени Ленина»; | 4, 5 |

| | | |
|-----|---|------------|
| 21. | 3.3.2. Северный коммунально - промышленный узел – «Авачинский»; | 3 |
| 22. | 4.2.2. Жилой район – «Синичкино»; | 3 |
| 23. | 4.2.3. Жилой район – «Дальний»; | 2, 3, 5, 7 |
| 24. | 4.2.3.(2) Жилой район – «Заозерный»; | 3 |
| 25. | 4.2.4. Жилой район – «Солнечный»; | 2, 6, 8 |
| 26. | 4.3.1. Восточная коммунально - промышленная зона – «Халактырская»; | 5 |
| 27. | 1.1.1. Общественное ядро исторического центра города; | |
| 28. | 1.2.4. Многофункциональный жилой - промышленный район – «Зеркальный»; | |
| 29. | 2.2.1. Жилой район – «Океанский»; | |
| 30. | 2.2.7. Жилой район – «Завойко»; | |
| 31. | 2.2.9. Жилой микрорайон – «Долиновка»; | |
| 32. | 3.3.3. Северный коммунально - промышленный узел – «Центральный»; | |
| 33. | 4.2.5. Жилой район – «Чапаевский». | |