



ПОСТАНОВЛЕНИЕ

02.11.2017 г.

№ 2700

О внесении изменений в постановление администрации Петропавловск-Камчатского городского округа от 06.04.2016 № 452 «Об элементах планировочной структуры в границах отдельных планировочных подрайонов Петропавловск-Камчатского городского округа»

В целях принятия решений о разработке проектов планировки территорий и проектов межевания территорий

ПОСТАНОВЛЯЮ:

1. Внести в постановление администрации Петропавловск-Камчатского городского округа от 06.04.2016 № 452 «Об элементах планировочной структуры в границах отдельных планировочных подрайонов Петропавловск-Камчатского городского округа» следующие изменения:

1.1 приложение 3 изложить в редакции согласно приложению 1 к настоящему постановлению;

1.2 приложение 4 изложить в редакции согласно приложению 2 к настоящему постановлению;

2. Управлению делами администрации Петропавловск-Камчатского городского округа опубликовать настоящее постановление в газете «Град Петра и Павла» и разместить на официальном сайте администрации Петропавловск-Камчатского городского округа в информационно-телекоммуникационной сети «Интернет».

3. Настоящее постановление вступает в силу после дня его официального опубликования.

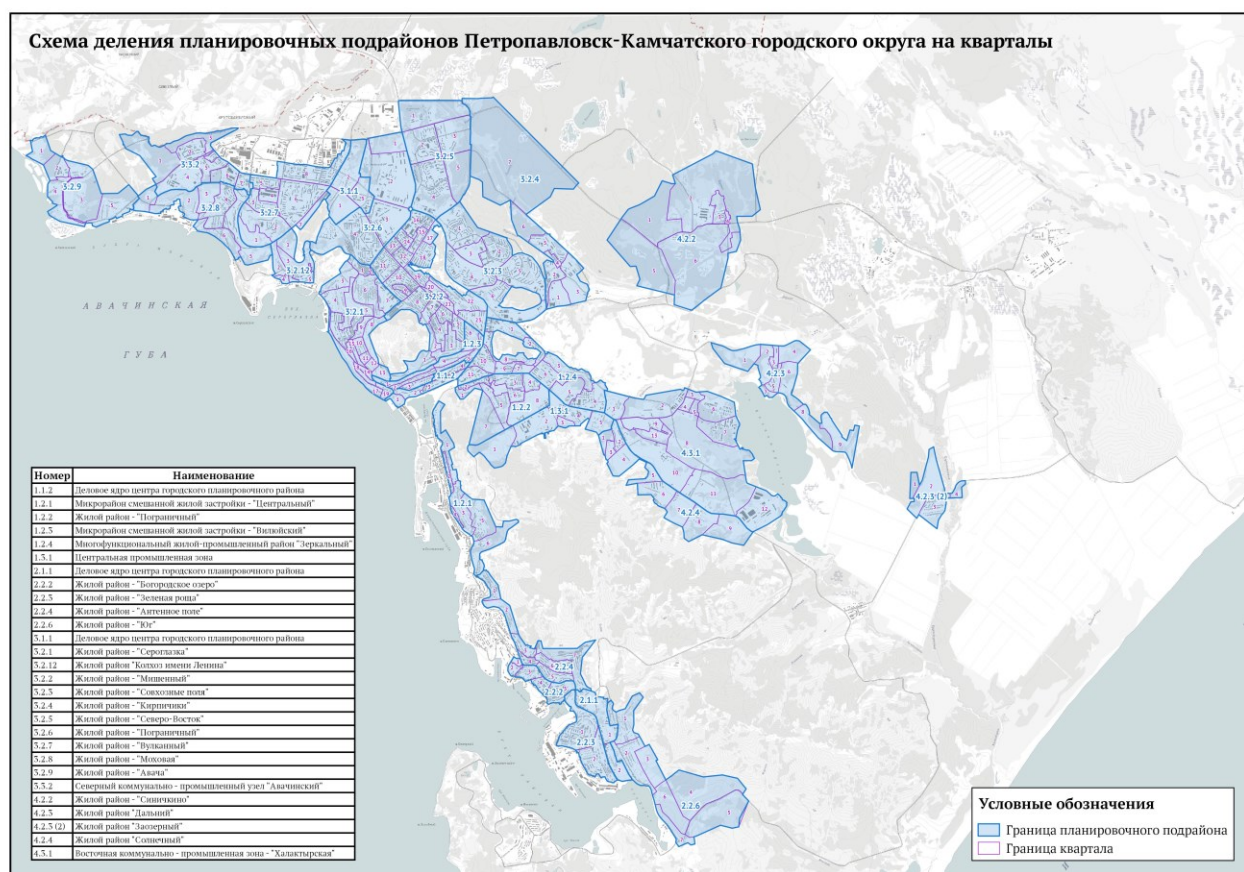
4. Контроль за исполнением настоящего постановления возложить на руководителя Управления архитектуры, градостроительства и земельных отношений администрации Петропавловск-Камчатского городского округа.

Исполняющий полномочия
Главы Петропавловск-Камчатского
городского округа Ю.Н.Иванова

Приложение 1
к постановлению администрации
Петропавловск-Камчатского
городского округа
от 02.11.2017 № 2700

Приложение 3
к постановлению администрации
Петропавловск-Камчатского
городского округа
от 06.04.2016 № 452

Схема деления планировочных подрайонов Петропавловск-Камчатского городского округа на кварталы



Приложение 2
к постановлению администрации
Петропавловск-Камчатского
городского округа
от 02.11.2017 № 2700

Приложение 4
к постановлению администрации
Петропавловск-Камчатского
городского округа
от 06.04.2016 № 452

**Перечень элементов планировочной структуры в границах
Петропавловск-Камчатского городского округа, застроенных
многоквартирными домами**

№ п/п	Наименование подрайона	№ квартала
1.	1.1.2. Деловое ядро центра городского планировочного района	2,3,4
2.	1.2.1. Микрорайон смешанной жилой застройки – «Центральный»	1, 2, 4, 5
3.	1.2.2. Жилой район – «Пограничный»	2, 3, 4, 5
4.	1.2.3. Микрорайон смешанной жилой застройки – «Виллюйский»	1, 2, 3, 4, 5, 6
5.	1.2.4. Многофункциональный жилой - промышленный район – «Зеркальный»	1, 2, 3, 4, 6, 8, 9, 11
6.	1.3.1. Центральная промышленная зона	3, 5
7.	2.1.1. Деловое ядро центра городского планировочного района	1, 2
8.	2.2.2. Жилой район – «Богородское озеро»	3, 4, 5
9.	2.2.3. Жилой район – «Зеленая роща»	1, 2
10.	2.2.4. Жилой район – «Антенное поле»	1, 3, 4, 5, 6
11.	3.1.1. Деловое ядро центра городского планировочного района	1, 2
12.	3.2.1. Жилой район – «Сероглазка»	2, 5, 6, 8, 9, 11, 13, 14, 15, 16, 19
13.	3.2.2. Жилой район – «Мишенный»	1, 3, 4, 5, 6, 8, 9, 10, 11, 12, 13, 15, 18, 19, 22, 23
14.	3.2.3. Жилой район – «Совхозные поля»	1, 2, 4, 5, 6
15.	3.2.4. Жилой район – «Кирпичики»	5
16.	3.2.5. Жилой район – «Северо-Восток»	1, 2, 3, 4, 5

17.	3.2.6. Жилой район – «Пограничный»	1,2,3,4
18.	3.2.7. Жилой район – «Вулканный»	2, 3, 5, 6, 8
19.	3.2.8. Жилой район – «Моховая»	4, 5
20.	3.2.9. Жилой район – «Авача»	3
21.	3.2.12. Жилой район – «Колхоз имени Ленина»	4, 5
22.	3.3.2. Северный коммунально - промышленный узел – «Авачинский»	3
23.	4.2.2. Жилой район – «Синичкино»	3
24.	4.2.3. Жилой район – «Дальний»	2, 3, 5, 7
25.	4.2.3. (2) Жилой район – «Заозерный»	3
26.	4.2.4. Жилой район – «Солнечный»	2, 6, 8
27.	4.3.1. Восточная коммунально - промышленная зона – «Халактырская»	4, 6, 7, 9
28.	1.1.1. Общественное ядро исторического центра города	
29.	2.2.1. Жилой район – «Океанский»	
30.	2.2.7. Жилой район – «Завойко»	
31.	2.2.9. Жилой микрорайон – «Долиновка»	
32.	3.3.3. Северный коммунально - промышленный узел – «Центральный»	
33.	4.2.5. Жилой район – «Чапаевский»	