



ОБЩЕСТВО
С ОГРАНИЧЕННОЙ ОТВЕТСТВЕННОСТЬЮ

«ТехноГарант»

ООО «ТехноГарант»

Регистрационный номер в реестре членов
Ассоциации в области архитектурно-строительного проектирования
«Саморегулируемая организация «СОВЕТ ПРОЕКТИРОВЩИКОВ» № 102

Заказчик – ПАО «Камчатскэнерго»

**Проект планировки территории и проект межевания
территории линейного объекта: «Реконструкция водозабора
ручья Дорожный, включая трубопроводы до ТЭЦ-2»**

Камчатский край г. Петропавловск-Камчатский

Основная часть проекта планировки территории

ТГ-290519/1-2-ПП.ОПЧ

Том 1

Магнитогорск, 2019 г.



ОБЩЕСТВО
С ОГРАНИЧЕННОЙ ОТВЕТСТВЕННОСТЬЮ

«ТехноГарант»

ООО «ТехноГарант»

Регистрационный номер в реестре членов
Ассоциации в области архитектурно-строительного проектирования
«Саморегулируемая организация «СОВЕТ ПРОЕКТИРОВЩИКОВ» № 102

Заказчик – ПАО «Камчатскэнерго»

**Проект планировки территории и проект межевания
территории линейного объекта: «Реконструкция водозабора
ручья Дорожный, включая трубопроводы до ТЭЦ-2»**

Камчатский край г. Петропавловск-Камчатский

Основная часть проекта планировки территории

ТГ-290519/1-2-ПП.ОПЧ

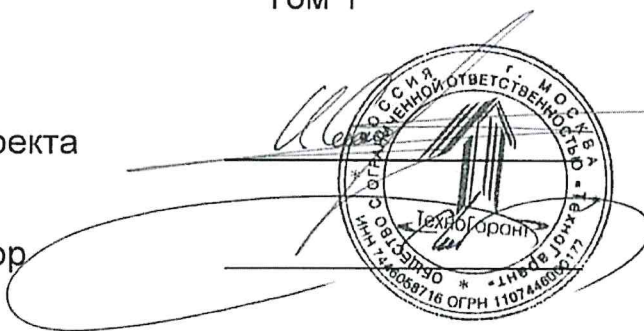
Том 1

Главный инженер проекта

Генеральный директор

И.Е. Сикерин

Е.А. Шишлонов



Изм.	№ док.	Подпись	Дата

Магнитогорск, 2019 г.

Содержание тома

Обозначение	Наименование	Лист	Примечание
ТГ-290519/1-2-ПП.ОПЧ.С	Содержание тома		
ТГ-290519/1-2-СП	Состав проектной документации		
ТГ-290519/1-2-ПП.ОПЧ.ТЧ	Текстовая часть		
	Графическая часть		
ТГ-290519/1-2-ППТ.ГЧ, лист 1	<u>Схема расположения зон</u>		
ТГ-290519/1-2-ППТ.ГЧ, лист 2	<u>Чертеж границ зон планируемого размещения линейного объекта Начало. (1:1000)</u>		
ТГ-290519/1-2-ППТ.ГЧ, лист 3	<u>Чертеж границ зон планируемого размещения линейного объекта Окончание. (1:1000)</u>		
ТГ-290519/1-2-ППТ.ГЧ, лист 4	<u>Чертеж красных линий (1:2000)</u>		

Согласовано

Взам. № инв

Подпись и

Инв. № подл.

Изм.	Колуч	Лист	Недок	Подпись	Дата
Разраб.	Лебедев				09.19
Пров.	Кульевич				09.19
Н. контр.	Терехова				09.19
Рук. проекта	Никитина				09.19

ТГ-290519/1-2-ПП.ОПЧ.С

Содержание тома

Стадия	Лист	Листов
П	1	1

ООО «ТехноГарант»

Состав проектной документации

Номер тома	Обозначение	Наименование	Примечание
1	ТГ-290519/1-2-ПП.ОПЧ	Основная часть проекта планировки территории.	
2	ТГ-290519/1-2-ПП.МПО	Материалы по обоснованию проекта планировки территории	
3	ТГ-290519/1-2-ПМ.ОПЧ	Проект межевания территории	

Согласовано

Взам. № инв

Подпись и

Инв. № подл.

Изм.	Колуч	Лист	№ док	Подпись	Дата
Разраб.		Лебедев			09.19
Пров.		Кульевич			09.19
Н. контр.		Терехова			09.19
Рук. проекта		Никитина			09.19

ТГ-290519/1-2-СП

Состав проектной документации

Стадия	Лист	Листов
П	1	1
ООО «ТехноГарант»		

Содержание

Введение 2

1. Наименование, основные характеристики и назначение планируемых для размещения линейных объектов..... 2

2. Перечень субъектов РФ, на территории которых устанавливаются зоны планируемого размещения линейных объектов 3

3. Координаты характерных точек границ зон планируемого размещения линейных объектов..... 4

4. Координаты характерных точек границ зон планируемого размещения линейных объектов, подлежащих переносу из зон планируемого размещения линейных объектов 6

5. Предельные параметры разрешенного строительства, реконструкции объектов капитального строительства, входящих в состав линейных объектов в границах зон их планируемого размещения 6

6. Мероприятий по защите сохраняемых объектов капитального строительства 7

7. Мероприятия по сохранению культурного наследия от возможного негативного воздействия..... 7

8. Мероприятия по охране окружающей среды 8

9. Мероприятия по защите территории от чрезвычайных ситуаций природного и техногенного характера, в том числе по обеспечению пожарной безопасности и гражданской обороне 8

Запись о соответствии Ошибка! Закладка не

Согласовано

Взам. № инв
Подпись и
Инв. № подл.

						ТГ-290519/1-2-ПП.ОПЧ.ТЧ			
Изм.	Колуч	Лист	№док	Подпись	Дата				
Разраб.		Лебедев			09.19	Текстовая часть	Стадия	Лист	Листов
Пров.		Кульевич			09.19		П	1	10
Н. контр.		Терехова			09.19				
Рук. проекта		Никитина			09.19				

Введение

Для разработки проектной документации, необходимым условием является наличие разработанных и утвержденных в установленном законом порядке документов по планировке территории, предполагающей расположение проектируемого объекта. В соответствии с требованиями Градостроительного кодекса РФ, применительно к линейным объектам такими документами являются проект планировки территории и проект межевания территории.

В соответствии со ст.41 Градостроительного кодекса РФ (далее – ГК РФ) подготовка документации по планировке территории осуществляется в целях обеспечения устойчивого развития территории, выделение элементов планировочной структуры, установления границ земельных участков, предназначенных для строительства и размещения линейных объектов.

Порядок подготовки документации по планировке территории регламентируется ст. 45,46 ГК РФ

1. Наименование, основные характеристики и назначение планируемых для размещения линейных объектов

Проект планировки территории и проект межевания территории линейного объекта: «Реконструкция водозабора ручья Дорожный, включая трубопроводы до ТЭЦ-2"», выполнен в соответствии с заданием на разработку градостроительной документации.

Основание для разработки градостроительной документации: приказ ПАО «Камчатскэнерго» №534А от 23.09.2019 г.

Подготовка проекта планировки территории осуществляется для определения зон планируемого размещения линейного объекта и объектов капитального строительства – трубопровод холодной воды от р. Дорожный до насосной 2-го подъема.

За границы проектирования принимаются границы зоны планируемого размещения объектов и сооружений водопровода (границы полосы отвода).

Согласно техническому заданию, на рассматриваемом земельном участке планируется строительство трубопровода холодной воды от р. Дорожный до насосной 2-го подъема.

Трубопровод подает воду с насосной 1-го подъема в приёмный резервуар насосной станции 2-го подъема, откуда насосами 2-го подъема вода подается непосредственно потребителю.

Данный водопровод является второй напорной линией от БНС до насосной 2-го подъема, на случай резервирования и переключения этих линий, проектом предусмотрена установка переключающей арматуры в здании БНС.

Трасса проектируемого водопровода предусмотрена из полиэтиленовой трубы ГОСТ 18599-2001 ПЭ 100 SDR 17 Ø250x14,8 мм

Протяженность данного участка 1160 м. Принципиальная схема, планы и профили представлены в графической части раздела ТГ-290519/1-ТКР.ГЧ.

Расход, необходимый на технологические нужды – 180м³/ч.

Взам.инв.№	
Подпись и дата	
Инв.№ подл.	

Изм.	Кол.уч	Лист	№док	Подпись	Дата		

Водопроводная линия прокладывается соответственно рельефу местности с постоянной глубиной заложения 2,5 м с уклоном по направлению к выпуску.

В наивысшей точке профиля предусмотрена установка вантуза, для выпуска воздуха.

Круглые водопроводные колодцы Ø1500 мм и 2000 мм, установленные на сети, приняты из сборных железобетонных элементов по серии 3.900-3.

Трасса проектируемого водопровода предусмотрена из полиэтиленовой трубы ГОСТ 18599-2001 ПЭ 100 SDR 17 Ø250x14,8 мм. Диаметр сети определен гидравлическим расчетом, согласно расхода и потерь давления в трубопроводе.

Резервирование проектируемого трубопровода, и подачи воды непосредственно потребителю решено с оставлением существующего трубопровода ду200 мм и возможностью переключения в здании насосной 2-го подъема проектируемого водопровода на подачу воды из городского водопровода. описание системы диагностики состояния трубопровода.

Переход водопровода через ручей «Дорожный» предусмотрено под прямым углом на низких опорах.

2. Перечень субъектов РФ, на территории которых устанавливаются зоны планируемого размещения линейных объектов

Местоположение участка проектирования в административном отношении расположен в Камчатском крае, г. Петропавловск-Камчатский, между ТЭЦ 2 и пос. Долиновка. Схема расположения зон приведена на чертеже ТГ-290519/1-2-ППТ.ГЧ, лист 1.

Данным проектом предусмотрена реконструкция водозабора ручья Дорожный включая трубопроводы до ТЭЦ-2. Этап 2.

В соответствии с техническим заданием на проектирование и технологическими условиями, а также категориями насосных, входящих в структурную схему водоснабжения ТЭЦ-2, трубопровод холодной воды от р. Дорожный до насосной 2-го подъема относится к 3 категории. Для насосных станций III категории допускается устройство одной напорной линии.

Потребителем данного водопровода является ТЭЦ-2, с непосредственным использованием вод на технологические нужды.

По схеме физико-географического районирования Севера Дальнего Востока «Участок» входит в состав складчато-вулканической тундрово-лесной области Восточной Камчатки.

Использование земель над магистральными подземными водоводами и канализационными коллекторами по назначению должно осуществляться землепользователями с соблюдением мер по обеспечению сохранности водоводов и канализационных коллекторов.

Так как участок, представленный для размещения линейного объекта, расположен в незастроенном районе города, полоса отвода, необходимая для временного краткосрочного пользования на период строительства водовода, определена из сложившихся условий застройки.

Планы планировки территории (основной чертеж) приведены на чертежах

Взам. инв. №						
	Подпись и дата					
Инв. № подл.						
	ТГ-290519/1-2-ПП.ОПЧ.ТЧ					
Изм.	Кол.уч	Лист	Недок	Подпись	Дата	Лист
						3

определены и выделены следующие зоны с особыми условиями использования территорий: водоохранные зоны, прибрежная защитная полоса; санитарные разрывы от линейных объектов инженерной и транспортной инфраструктуры. Выделенные зоны не накладывают планировочные ограничения на положение трассы проектируемого линейного объекта.

В полосу временного отвода включена вся зона производства работ и площадок размещения техники и материалов.

Таблица 3.1 – координаты красных линий линейного объекта

N	X	Y
1	558610.29	1418802.03
2	558614.97	1418805.53
3	558608.30	1418814.94
4	558609.42	1418815.78
5	558612.74	1418818.26
6	558617.56	1418825.03
7	558623.52	1418829.30
8	558639.83	1418806.54
9	558637.65	1418804.98
10	558633.01	1418798.46
11	558609.82	1418781.10
12	558607.03	1418783.09
13	558564.54	1418724.29
14	558282.51	1418882.59
15	558184.81	1418915.35
16	558051.04	1418940.02
17	557961.97	1418897.75
18	557693.88	1419073.71
19	557681.52	1419085.62
20	557685.25	1419090.20
21	557684.68	1419096.98
22	557677.16	1419103.33
23	557669.75	1419101.69
24	557667.86	1419098.77
25	557655.06	1419111.10
26	557661.37	1419117.54
27	557656.27	1419122.35

Взам. инв. №

Подпись и дата

Инв. № подл.

Изм.	Кол.уч	Лист	№ док	Подпись	Дата

ТГ-290519/1-2-ПП.ОПЧ.ТЧ

Лист

5

28	557651.49	1419128.22
29	557664.87	1419140.52
30	557699.20	1419107.46
31	557694.37	1419099.63
32	557696.91	1419098.01
33	557701.56	1419105.18
34	557711.42	1419095.69
35	557964.18	1418929.79
36	558047.21	1418969.20
37	558191.84	1418942.52
38	558293.91	1418908.30
39	558556.33	1418761.01
40	558597.98	1418819.42
42	558610.29	1418802.03

Таблица 3.2 – координаты земельных участков для размещения колодцев

N	Y	X
1	1418953.09	558047.69
2	1418956.09	558047.69
3	1418956.09	558050.69
4	1418953.09	558050.69
5	1418953.09	558047.69

Прокладка, перекладка инженерных коммуникаций, кроме линейного объекта реконструкции разводящих сетей водопровода настоящим проектом не предусмотрены.

План границ красных линий линейного объекта приведен на чертеже ТГ-290519/1-2-ППТ.ГЧ л.4

В проекте межевания указаны образуемые земельные участки для строительства водопровода. образуемые земельные участки формируются из свободных земель муниципальной собственности в соответствии со ст. 11.3 Земельного кодекса.

4. Координаты характерных точек границ зон планируемого размещения линейных объектов, подлежащих переносу из зон планируемого размещения линейных объектов

Проектом планировки территории не предусмотрен перенос (переустройство) из зон планируемого размещения линейного объекта.

5. Предельные параметры разрешенного строительства, реконструкции объектов капитального строительства, входящих в состав линейных объектов в границах зон их планируемого размещения

Согласно правилам землепользования и застройки, г. Петропавловска-Камчатского, в

Взам.инв.№
Подпись и дата
Инв.№ подл.

Изм.	Кол.уч	Лист	№док	Подпись	Дата

ТГ-290519/1-2-ПП.ОПЧ.ТЧ

Лист

6

границах всех территориальных зон могут размещаться земельные участки, имеющие основные виды разрешенного использования - земельные участки объектов инженерной инфраструктуры.

В соответствии со статьёй 1 Градостроительного Кодекса РФ зонами с особыми условиями использования территорий называются охранные, санитарно-защитные зоны, зоны охраны объектов культурного наследия (памятников истории и культуры) народов Российской Федерации, водоохранные зоны, зоны охраны источников питьевого водоснабжения, зоны охраняемых объектов, иные зоны, устанавливаемые в соответствии с законодательством Российской Федерации.

Проектируемый водовод не проходит по землям лесного, водного фондов, землям особо охраняемых природных территорий.

Определены санитарно-защитные и охранные зоны на территории перспективного освоения. Участок прокладки проектируемого водопровода пересекает охранную зону объекта электроснабжения и теплоснабжения.

Проектом установлены красные линии проектируемого водопровода. Красные линии устанавливаются равными границам полосы отвода линейных объектов, определяемым в соответствии с нормами отвода земельных участков.

Согласно СН 456-73 Норм отвода земель для магистральных водоводов и канализационных коллекторов, размеры земельных участков для размещения колодцев и камер переключения магистральных подземных водоводов и канализационных коллекторов должны быть не более: для колодца - 3х3 м, для камер переключения – 10х10 м.

Полоса отвода земель для магистральных подземных водоводов, необходимых для временного краткосрочного пользования на период их строительства, определена по таблице СН 456-73 и составляет 28 м для водовода ДУ1000.

Ширина охранной зоны водопровода составляет 10 м в каждую сторону.

6. Мероприятий по защите сохраняемых объектов капитального строительства

Размещение планируемого линейного объекта не оказывает негативного воздействия на существующие и проектируемые объекты капитального строительства

7. Мероприятия по сохранению культурного наследия от возможного негативного воздействия

В проекте сохранена существующая система транспорта и улично-дорожной сети на проектируемой территории.

В проектных границах зоны залегания полезных ископаемых, объекты культурного наследия – памятники истории и культуры -отсутствуют.

Необходимость в разработке мероприятий по сохранению культурного наследия отсутствует.

Взам. инв. №	
Подпись и дата	
Инв. № подл.	

Изм.	Кол.уч	Лист	№док	Подпись	Дата

8. Мероприятия по охране окружающей среды

На проектируемой территории отсутствуют промышленные объекты и производства, объекты транспорта, связи, сельского хозяйства, энергетики, опытно-экспериментальных производств, объектов коммунального назначения, спорта, торговли, общественного питания и др., являющихся источниками воздействия на среду обитания и здоровье человека.

Охрана окружающей среды в зоне размещения объекта должна осуществляться в соответствии с действующими нормативными правовыми актами по вопросам охраны окружающей природной среды и рациональному использованию природных ресурсов. Работа машин и механизмов должна быть отрегулирована на минимально допустимый выброс выхлопных газов и уровень шума. Выполнение работ по отведенной полосе должно вестись с соблюдением чистоты территории. Территория должна предохраняться от попадания на нее горючесмазочных материалов. Указанные мероприятия разрабатываются в соответствии с основами РФ об охране труда (постановление Правительства России от 26.08.95г. № 843 «О мерах по улучшению условий и охраны труда») а также другими нормативно правовыми актами по охране труда.

9. Мероприятия по защите территории от чрезвычайных ситуаций природного и техногенного характера, в том числе по обеспечению пожарной безопасности и гражданской обороне

Чрезвычайная ситуация - обстановка на определенной территории, сложившаяся в результате аварии, опасного природного явления, катастрофы, стихийного или иного бедствия, которая может повлечь или повлекла за собой человеческие жертвы, а также ущерб здоровью людей или окружающей среде, значительные материальные потери и нарушение условий жизнедеятельности людей

Категорирование промышленных объектов по гражданской обороне осуществляется в порядке, определяемом Постановлением Правительства Российской Федерации от 19.09.98 г. №1115 «О порядке отнесения организаций к категориям по гражданской обороне».

К перечню возможных последствий аварийных ситуаций на водопроводных сетях относятся:

- кратковременное нарушение водоснабжения населения;
- полное ограничение режима потребления водоснабжения для населения;
- причинение вреда третьим лицам;
- разрушение объектов водоснабжения.

Последствия аварийных ситуаций устраняются согласно Плану действий по ликвидации последствий аварийных ситуаций (ПЛАС). План разрабатывается эксплуатирующей организацией.

Взам. инв. №	Подпись и дата	Инв. № подл.							ТГ-290519/1-2-ПП.ОПЧ.ТЧ	Лист
			Изм.	Кол.уч	Лист	Недоп	Подпись	Дата		8

Анализ работы проектируемого объекта, а также опыт проектирования аналогичных сетей показывает, что аварийные ситуации практически исключены.

Инв. № подл.	Подпись и дата	Взам. инв. №

Изм.	Кол.уч	Лист	№ док	Подпись	Дата

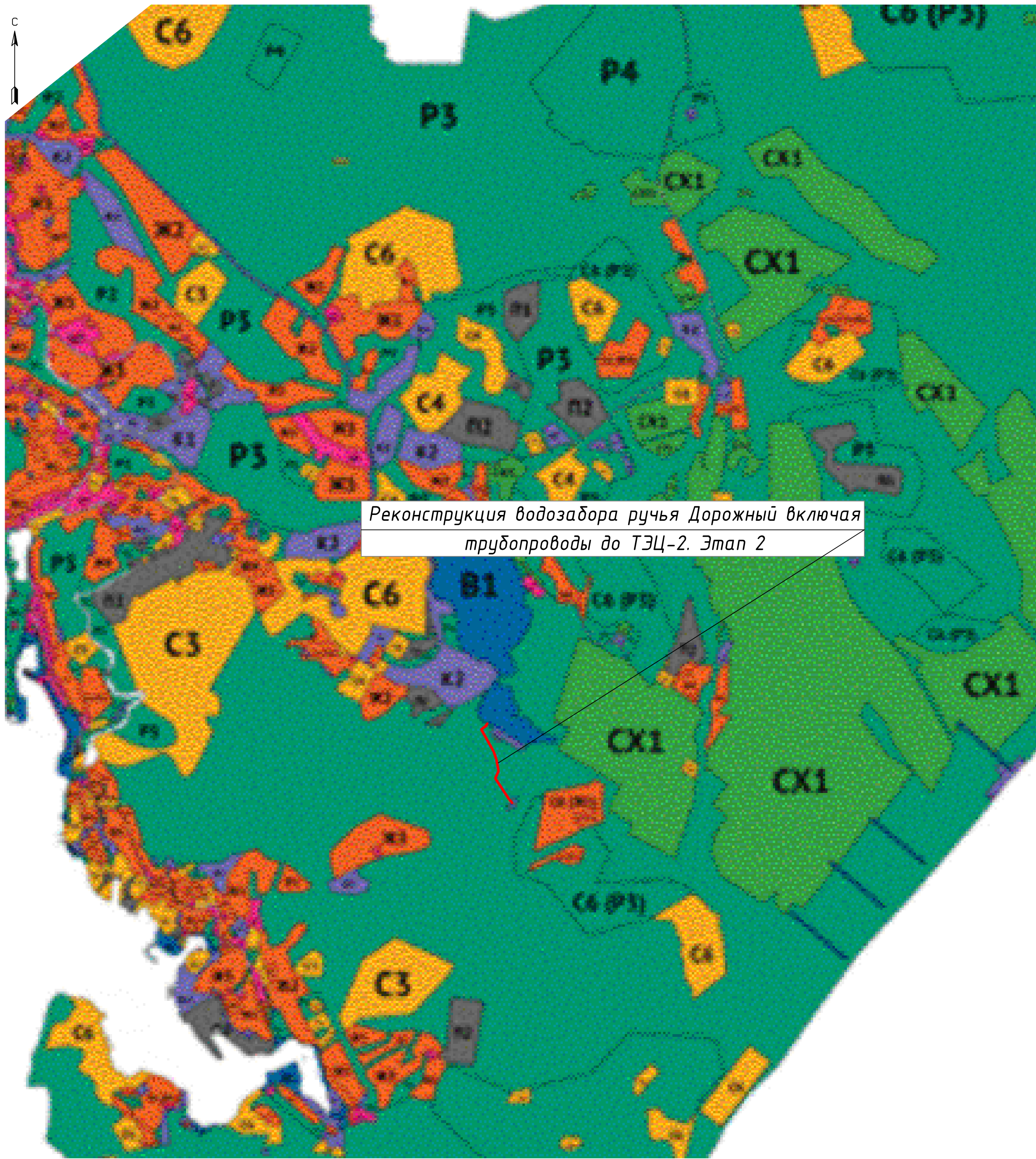
ТГ-290519/1-2-ПП.ОПЧ.ТЧ

Перечень нормативной документации

1. Градостроительный кодекс РФ. Принят 28 декабря 2004 года.
2. Постановление правительства РФ от 16 февраля 2008 г. N 87 О составе разделов проектной документации и требованиях к их содержанию.
3. Федеральный закон №123-ФЗ от 22.07.2008 г. Технический регламент о требованиях пожарной безопасности.
4. Федеральный закон №384 от 30.12.2009 г. Технический регламент о безопасности зданий и сооружений.
5. ГОСТ 21.204-93. Условные графические обозначения и изображения элементов генеральных планов и сооружений транспорта.
6. ГОСТ 21.508-93 Правила выполнения рабочей документации генеральных планов предприятий, сооружений и жилищно-гражданских объектов.
7. СП 42.13330.2011.Градостроительство. Планировка и застройка городских и сельских поселений (актуализированная редакция СНиП 2.07.01-89*).
8. Постановление правительства РФ от 12 мая 2017 года N 564. «Об утверждении Положения о составе и содержании проектов планировки территории, предусматривающих размещение одного или нескольких линейных объектов (с изменениями на 6 июля 2019 года)»



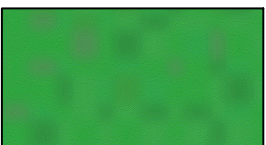

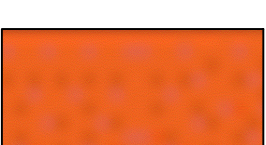

Инв. № подл.	Подпись и дата	Взам. инв. №					ТГ-290519/1-2-ПП.ОПЧ.ТЧ	Лист
			Изм.	Кол.уч	Лист	№ док		Подпись

Схема расположения зон



Реконструкция водозабора ручья Дорожный включая трубопроводы до ТЭЦ-2. Этап 2

Условные обозначения

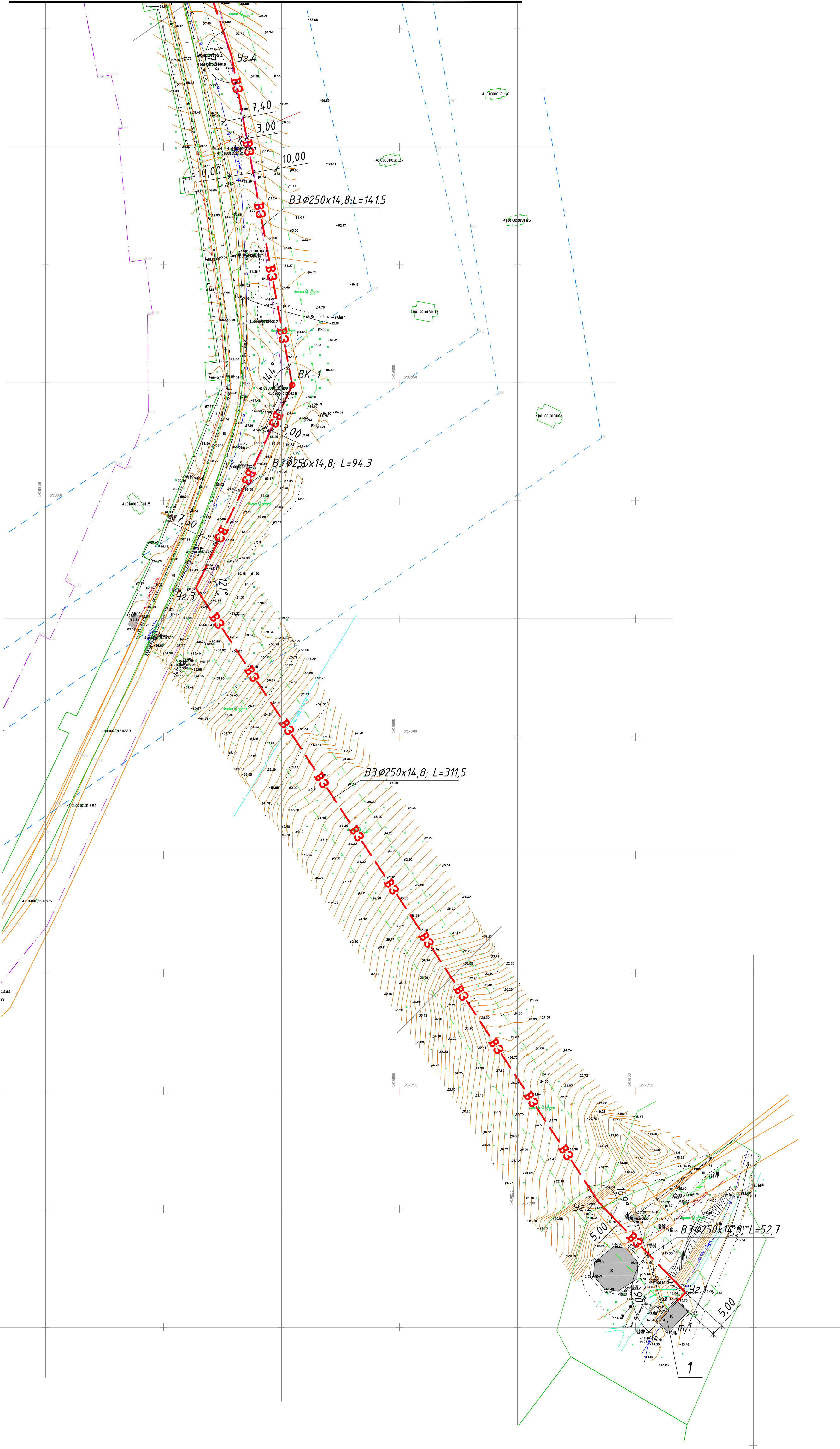
-  – Природно-рекреационные зоны
-  – Зоны водных объектов
-  – Зоны сельскохозяйственного использования
-  – Зоны специального назначения
-  – Жилые зоны
-  – Коммунально-складские зоны

Согласовано
 Взам. инв. №
 Подп. и дата
 Инв. № подл.

						ТГ-290519/1-2-ППТ.ГЧ			
						Камчатский край г. Петропавловск-Камчатский			
Изм.	Кол. уч.	Лист	№ док.	Подп.	Дата	Реконструкция водозабора ручья Дорожный, включая трубопроводы до ТЭЦ-2"	Стадия	Лист	Листов
Разраб.		Лебедев		А.И.	09.19		П	1	
Провер.		Кульбич		К.И.	09.19				
Н.контр.		Терехова		Е.В.	09.19	Схема расположения зон	ООО "ТехноГарант"		
Р.проекта		Никитина		Н.И.	09.19				

Чертеж границ зон планируемого размещения линейного объекта. Начало
(1:1000)

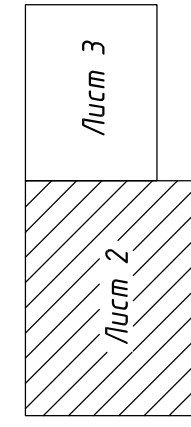
Линия совмещения с листом 3



Экспликация зданий и сооружений

Номер на плане	Наименование	Координаты квадрата сетки
1	БНС	-
2	Насосная станция второго подъема	-

Схема совмещения листов



Условные обозначения

- Существующие сооружения
- Граница водоохранной зоны (50м) ручья Дорожный
- Граница кадастровых кварталов
- Граница земельных участков поставленных на кадастровый учет
- 41:01:0010131:117 - Кадастровый номер участка
- Существующие автодороги, проезды
- 187 - Номера поворотной точки существующих земельных участков

Проектируемые инженерные сети

- трассы линейного объекта
- "Реконструкция водозабора ручья Дорожный"

Существующие инженерные сети

- Газопровод
- Водопровод
- Электрокабель
- Кабель связи
- ЛЭП
- Водопровод
- Канализация
- Электрокабель
- Теплоотрасса

Границы устанавливаемых технических зон

- Границы технической зоны сетей водоснабжения (красные линии, граница проектирования)

Границы зон с особыми условиями использования территории, состоящих на кадастровом учете

- Границы охранной зоны теплоотрассы
- Границы охранных зон ВЛ
- Границы охранных зон электрокабелей, кабелей связи

1 В проекте нет переносов и пересечений

ТГ-290519/1-2-ППТ.ГЧ					
Камчатский край					
г. Петропавловск-Камчатский					
Изм.	Кол. уч.	Лист/И док.	Подп.	Дата	"Реконструкция водозабора ручья Дорожный, включая трубопроводы до ТЭЦ-2"
Разраб.	Лебедев	1/1	И.И.	09.19	
Провер.	Кузнецов	1/1	И.И.	09.19	
Н.контр.	Терехова	1/1	И.И.	09.19	Чертеж границ зон планируемого размещения линейного объекта Начало. (1:1000)
Р.проект.	Никитина	1/1	И.И.	09.19	
					000 "ТехноГарант"

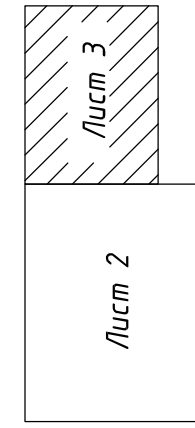
Имя, ? подд. Порт. и дата Взам. инв. ? Согласовано

Чертеж границ зон планируемого размещения линейного объекта. Окончание
(1:1000)

Экспликация зданий и сооружений

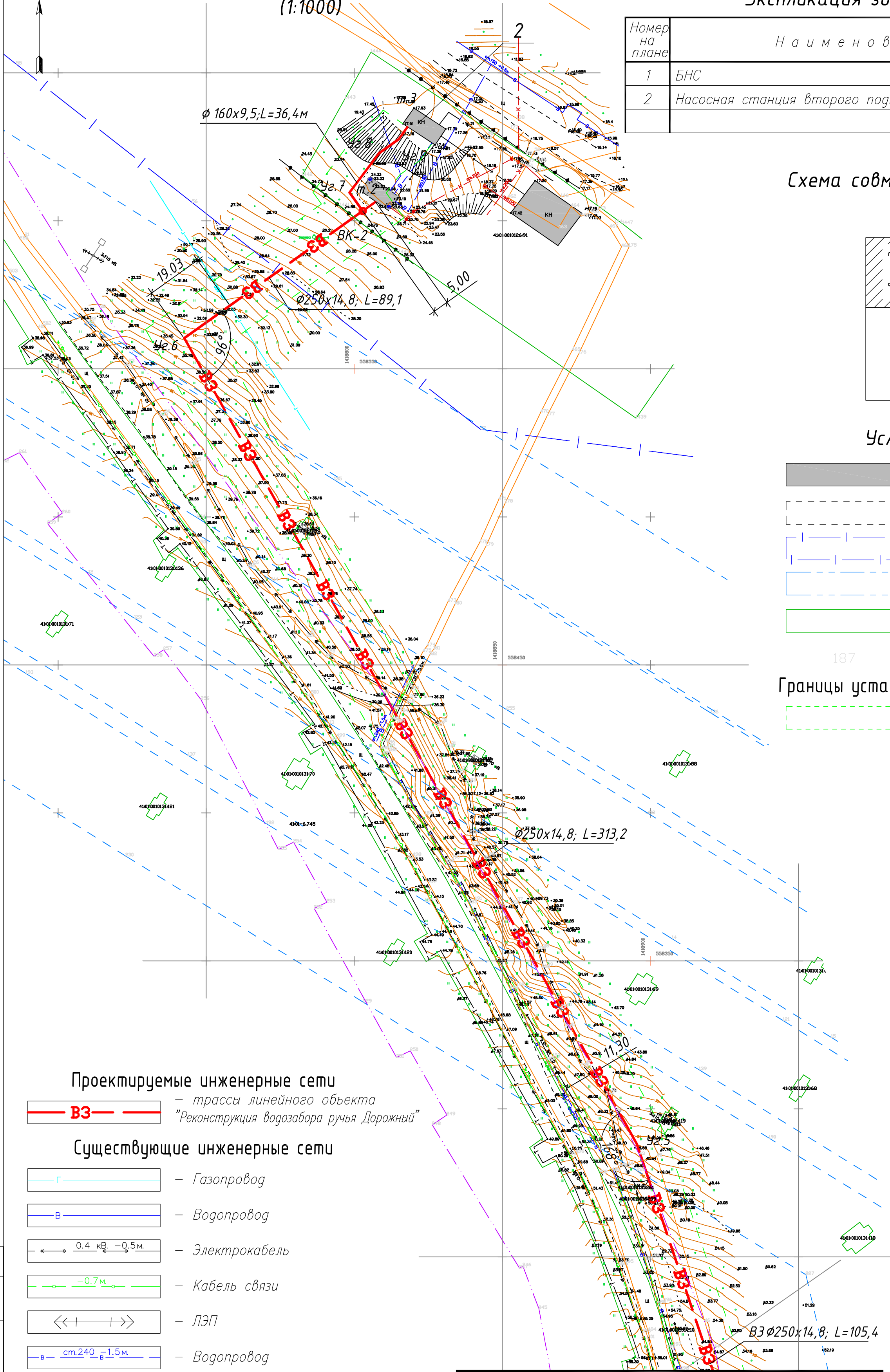
Номер на плане	Наименование	Координаты квадрата сетки
1	БНС	-
2	Насосная станция второго подъема	-

Схема совмещения листов



Условные обозначения

- Существующие сооружения
- Существующие автодороги, проезды
- Граница кадастровых кварталов
- Граница земельных участков поставленных на кадастровый учет
- Граница земельных участков поставленных на кадастровый учет
- 187 - Номера поворотной точки существующих земельных участков
- Границы устанавливаемых технических зон
- Границы технической зоны сетей водоснабжения (красные линии, граница проектирования)



Проектируемые инженерные сети

- трассы линейного объекта "Реконструкция водозабора ручья Дорожный"

Существующие инженерные сети

- Газопровод
- Водопровод
- 0.4 кВ, -0.5м - Электрокабель
- -0.7м - Кабель связи
- ЛЭП
- см.240 -в-1.5м - Водопровод
- см.150 -к-1.2м - Канализация
- 10 кВ, -0.5м - Электрокабель
- Т - Теплотрасса

Границы зон с особыми условиями использования территории, состоящих на кадастровом учете

- Границы охранной зоны теплотрассы
- Границы охранной зоны ВЛ
- Границы охранных зон электрокабелей, кабелей связи

Линия совмещения с листом 2

1 В проекте нет переносов и пересечений

Согласовано
Взам. инв. ?
Попр. и дата
Инв. ? подл.

ТГ-290519/1-2-ППТ.ГЧ							
Камчатский край г. Петропавловск-Камчатский							
Изм.	Кол. уч.	Лист N док.	Попр.	Дата	"Реконструкция водозабора ручья Дорожный, включая трубопроводы до ТЭЦ-2"		
Разраб.	Лебедев	А.А.	09.19	09.19			
Провер.	Кульевич	В.И.	09.19	09.19			
Н.контр.	Терехова	Е.В.	09.19	09.19	Чертеж границ зон планируемого размещения линейного объекта Окончание. (1:1000)		
Р.проекта	Никитина	В.В.	09.19	09.19			
					Стадия	Лист	Листов
					П	3	
					000 "ТехноГарант"		

Условные обозначения

- Красные линии линейного объекта (Граница зон планируемого размещения линейного объекта)
- Граница территории, в отношении которой осуществляется подготовка схемы расположения элементов планировочной структуры

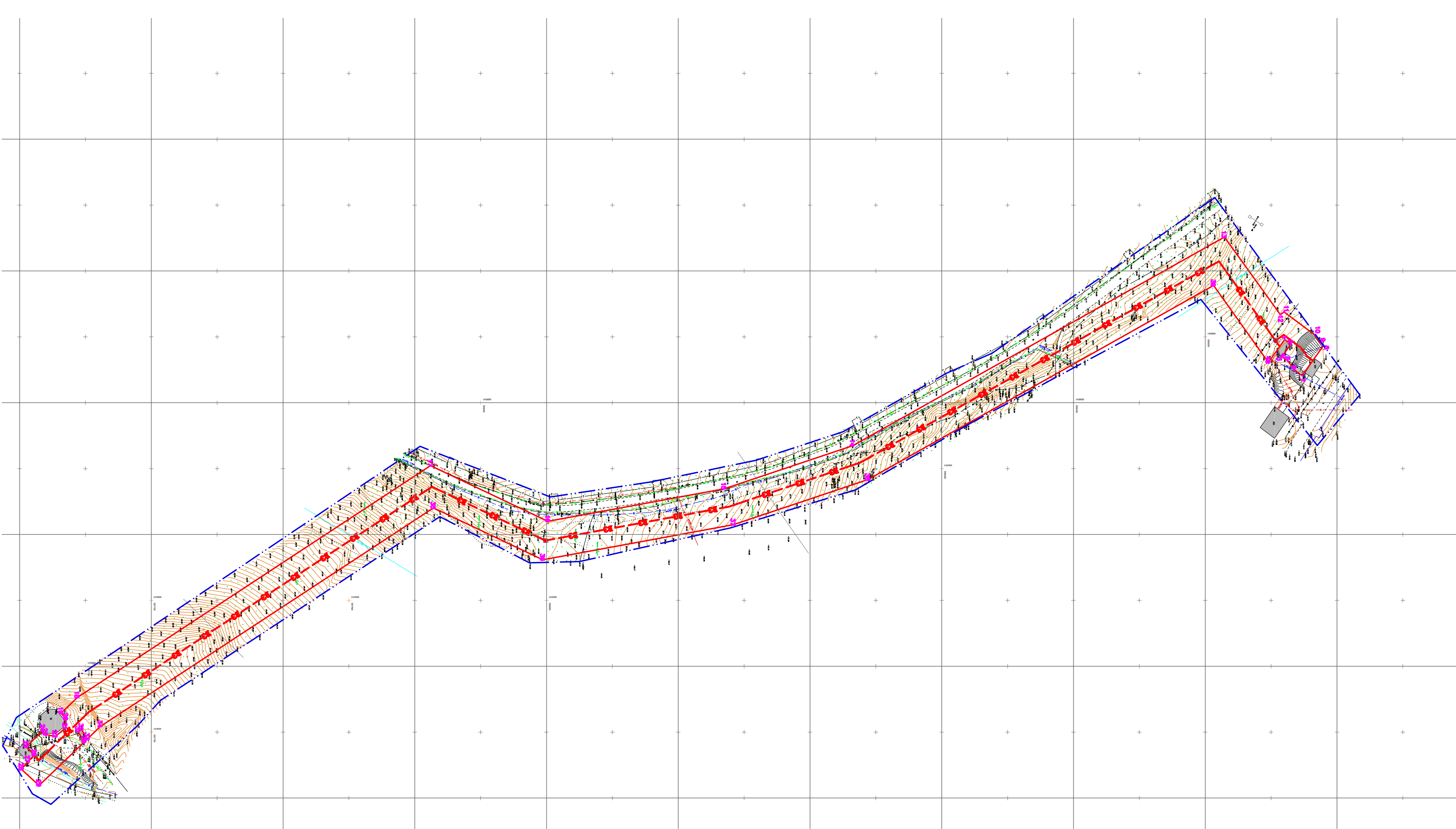
Проектируемые инженерные сети

- ВЗ – трасса линейного объекта
- Реконструируемая водопроводящая труба Дирожный

Существующие инженерные сети

- Газопровод
- В – Водопровод
- 0.4 кв. – 0.5 кв. – Электрокабель
- 0.7 кв. – Кабель связи
- << >> – ЛЭП
- см 240 – 6-15 кв. – Водопровод
- см 150 – 1-2 кв. – Канализация
- 10 кв. – 0.5 кв. – Электрокабель
- Теплотрасса
- Существующие сооружения
- Существующие автомобильные проезды

N	X	Y
1	558610.29	1418802.03
2	558614.97	1418805.53
3	558608.30	1418814.94
4	558609.42	1418815.78
5	558612.74	1418818.26
6	558617.56	1418825.03
7	558623.52	1418829.30
8	558639.83	1418806.54
9	558637.65	1418804.98
10	558633.01	1418798.46
11	558609.82	1418781.10
12	558607.03	1418783.09
13	558564.54	1418724.29
14	558282.51	1418882.59
15	558184.81	1418915.35
16	558051.04	1418940.02
17	557961.97	1418897.75
18	557693.88	1419073.71
19	557681.52	1419085.62
20	557685.25	1419090.20
21	557684.68	1419096.98
22	557677.16	1419103.33
23	557669.75	1419101.69
24	557667.86	1419098.77
25	557655.06	1419111.10
26	557661.37	1419117.54
27	557656.27	1419122.35
28	557651.49	1419128.22
29	557664.87	1419140.52
30	557699.20	1419107.46
31	557694.37	1419099.63
32	557696.91	1419098.01
33	557701.56	1419105.18
34	557711.42	1419095.69
35	557964.18	1418929.79
36	558047.21	1418969.20
37	558191.84	1418942.52
38	558293.91	1418908.30
39	558556.33	1418761.01
40	558597.98	1418819.42



Инв. ? подл.	Подп. и дата	Взам. инв. ?	Согласовано

Качинатский край		ТГ-290519/1-2-ПТТ.ГЧ	
г. Петропавловск-Камчатский			
Имя	Код	Дата	
Резцов	Лавров	09.19	Реконструкция водопроводящей трубы Дирожный
Пробер	Кузнецов	09.19	включая трубопровода по ГДЛ-2"
Н.контр.	Гарехидо	09.19	Чертеж красных линий (1:2000)
Проектировщик	Иванченко	09.19	
Фирма		Лист	Листов
		4	4
		ООО "ТехноГрант"	