



ПОСТАНОВЛЕНИЕ

19.06.2017 г.

№ 1377

Об утверждении проекта планировки территории и проекта межевания территории в составе проекта планировки территории, предназначенных для размещения линейного объекта «Тепломагистраль № 3 от повысительной насосной станции № 3 (ПНС-3) до центрального теплового пункта № 327 (ЦТП-327) («зауженный участок») в жилом районе «Совхозные поля» Северного городского планировочного района» в Петропавловск-Камчатском городском округе

В соответствии со статьей 46 Градостроительного кодекса Российской Федерации, на основании протокола публичных слушаний по рассмотрению проекта планировки территории и проекта межевания территории в составе проекта планировки территории от 29.05.2017, заключения о результатах публичных слушаний от 29.05.2017,

ПОСТАНОВЛЯЮ:

1. Утвердить проект планировки территории и проект межевания территории в составе проекта планировки территории, предназначенных для размещения линейного объекта «Тепломагистраль № 3 от повысительной насосной станции № 3 (ПНС-3) до центрального теплового пункта № 327 (ЦТП-327) («зауженный участок») в жилом районе «Совхозные поля» Северного городского планировочного района» в Петропавловск-Камчатском городском округе согласно приложению.

2. Управлению делами администрации Петропавловск-Камчатского городского округа в течение семи дней со дня принятия настоящего постановления опубликовать его в газете «Град Петра и Павла» и разместить на официальном сайте администрации Петропавловск-Камчатского городского округа в информационно-телекоммуникационной сети «Интернет».

3. Контроль за исполнением настоящего постановления возложить на руководителя Управления архитектуры, градостроительства и земельных отношений администрации Петропавловск-Камчатского городского округа.

Глава
Петропавловск-Камчатского
городского округа В.Ю. Иваненко

Приложение
к постановлению администрации
Петропавловск-Камчатского
городского округа
от 19.06.2017 № 1377

**ПРОЕКТ ПЛАНИРОВКИ ТЕРРИТОРИИ
И ПРОЕКТ МЕЖЕВАНИЯ ТЕРРИТОРИИ
В СОСТАВЕ ПРОЕКТА ПЛАНИРОВКИ ТЕРРИТОРИИ**

**предназначенных для размещения линейного объекта
«Тепломагистраль № 3 от повысительной насосной
станции № 3 (ПНС-3) до центрального теплового пункта
№ 327 (ЦТП-327) («зауженный участок») в жилом
районе «Совхозные поля» Северного городского
планировочного района» в Петропавловск-Камчатском
городском округе**

ООО «ТриУмВираТ»

ДОКУМЕНТАЦИЯ ПО ПЛАНИРОВКЕ ТЕРРИТОРИИ

Проект планировки территории и проект межевания территории в составе проекта планировки территории, предназначенных для размещения линейного объекта

«Тепломагистраль № 3 от повысительной насосной станции № 3 (ПНС-3) до центрального теплового пункта № 327 (ЦТП-327) («зауженный участок»)» в жилом районе «Совхозные поля» Северного городского планировочного района

ППТ-360-ГДИ-ОЧ

Основная часть

Положения о размещении линейных объектов

2017 г.

ООО «ТриУмВираТ»

ДОКУМЕНТАЦИЯ ПО ПЛАНИРОВКЕ ТЕРРИТОРИИ

Проект планировки территории и проект межевания территории в составе проекта планировки территории, предназначенных для размещения линейного объекта

«Тепломагистраль № 3 от повысительной насосной станции № 3 (ПНС-3) до центрального теплового пункта № 327 (ЦТП-327) («зауженный участок»)» в жилом районе «Совхозные поля» Северного городского планировочного района

ППТ-360-ГДИ-ОЧ

Основная часть

Положения о размещении линейных объектов

Генеральный директор

Шуклин С.А.



2017 г.

Взам инв. №	
Подп. и дата	
Инв. № подл.	


Состав основной части проекта планировки территории

	<i>Текстовая часть</i>
ППТ-360-ГДИ-ОЧ-ПЗ-С	Содержание
ППТ-360-ГДИ-ОЧ-ПЗ	Пояснительная записка
	<i>Графическая часть</i>
ППТ-360-ГДИ-ОЧ-ГЧ	План красных линий.
ППТ-360-ГДИ-ОЧ-ГЧ	Схема инженерной, транспортной инфраструктуры и улично-дорожной сети. Схема зон планируемого размещения объектов капитального строительства
	<i>Приложение</i>

Взам. инв. №												
	Подпись и дата											
Инв. № подл.	ППТ-360-ГДИ-ОЧ-СП											
	Изм.	Кодыч	Лист	№ док	Подп.	Дата						
	Разраб.											
	Пров.											
Состав проекта						<table border="1"> <tr> <td>Стадия</td> <td>Лист</td> <td>Листов</td> </tr> <tr> <td>П</td> <td>3</td> <td>13</td> </tr> </table>	Стадия	Лист	Листов	П	3	13
Стадия	Лист	Листов										
П	3	13										
Ген. дирек тор С.А. Шуклин 						ООО «ТриУмВираТ»						

№ п/п	Наименование	Страница
1	Содержание	4
2	Раздел 1. Исходно – разрешительная документация	5
3	Раздел 2. Сведения о линейном объекте и его краткая характеристика	6
4	Раздел 3. Принципиальные мероприятия, необходимые для освоения территории, с указанием сроков по их реализации	6
5	Раздел 4. «Сведения о соответствии разработанной документации требованиям законодательства о градостроительной деятельности»	7
6	Раздел 5. «Сведения о размещении линейного объекта на осваиваемой территории»	8
7	План красных линий. Масштаб 1:2000	10
8	Ведомость координат поворотных точек красной линии	11
9	Схема инженерной, транспортной инфраструктуры и улично-дорожной сети. Схема зон планируемого размещения объектов капитального строительства и дорожного сервиса. Масштаб 1:5000	13
	<i>Приложение</i>	

Изм.	Лист	№ док.	Подп.	Дата	Взам. инв. №
Изм. № подл.					

ППТ-360-ГДИ-ОЧ-ПЗ-С					
Изм.	Лист	№ док.	Подп.	Дата	
Разраб.					
Пров.					
Ген. директор	С.А. Шуклин				
Содержание				Стадия	Листов
				П	13
				ООО «ТриУмВираТ»	

ПОЯСНИТЕЛЬНАЯ ЗАПИСКА

Раздел 1. Исходно – разрешительная документация

Основанием для разработки проекта планировки территории и проекта межевания территории в составе проекта планировки территории, предназначенных для размещения линейного объекта «Тепломагистраль № 3 от повысительной насосной станции № 3 (ПНС-3) до центрального теплового пункта № 327 (ЦТП-327) («зауженный участок»)» в жилом районе «Совхозные поля» Северного городского планировочного района, являются:

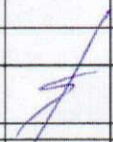
- Постановление администрации Петропавловск-Камчатского городского округа от 07.09.2016 г. № 1710 «О принятии решения о подготовке проекта планировки территории и проекта межевания территории в составе проекта планировки территории, предназначенных для размещения линейного объекта «Тепломагистраль № 3 от повысительной насосной станции № 3 (ПНС-3) до центрального теплового пункта № 327 (ЦТП-327) («зауженный участок»)» в жилом районе «Совхозные поля» Северного городского планировочного района;

- Решение Городской думы Петропавловск-Камчатского городского округа от 15.12.2010 года № 961-р «Об утверждении программы комплексного развития систем коммунальной инфраструктуры Петропавловск-Камчатского городского округа на 2010-2025 годы».

Дополнительно используемые материалы при подготовке графической части Проекта:

- Генеральный план. Схема функционального зонирования территории. Петропавловск-Камчатский Городской округ. Масштаб 1:10 000;

- Генеральный план. Схема транспортной инфраструктуры Петропавловск-Камчатский Городской округ. Масштаб 1:10 000.

Взам. инв. №									
	Подпись и дата								
Инв. № подл.							ППТ-360-ГДИ-ОЧ-ПЗ		
	Изм.	Кол. уч.	Лист	№ док.	Подп.	Дата			
	Разраб.						Стадия	Лист	Листов
	Пров.						П	5	13
Ген. директор	С.А. Шуклин					Пояснительная записка			
							ООО «ТриУмВираТ»		

Раздел 2. Сведения о линейном объекте и его краткая характеристика

Проектируемая теплотрасса проходит в районе улиц Звездная, академика Королева, проспект Циолковского. Прохождение теплотрассы проектируется от точки присоединения к существующей ТМ-3, в районе ЦТП-326 до точки присоединения к существующей ТМ-3, в районе УТП-16/1 (DN 600), а также проектируется ответвление от проектируемой теплотрассы до точки присоединения в районе ЦТП-327 (DN 250). Общая длина теплотрассы составляет: DN 600 – 765 м, DN 250 – 155 м. Проектируемая теплотрасса на пути следования пересекает автодорогу III категории местного значения по ул. Звездная, прокладка ТС планируется в проходном канале. Пересечение автомобильных проездов IV, V категории местного значения планируется подземно в непроходных каналах и надземно на высоких опорах с пролетными конструкциями.

Наименование объекта: «Тепломагистраль № 3 от ПНС-3 до ЦТП-327 («зауженный» участок)»

Назначение проектируемой теплотрассы: обеспечение горячей водой для нужд отопления и ГВС объектов теплоснабжения ТМ-3 в г. Петропавловске-Камчатском

Источник теплоснабжения: ТЭЦ-2

Точка присоединения к существующим сетям: на ТМ-3 (согласно проекта)

Исполнение: однострубно

Диаметры: DN 600

Расчетный температурный график сети: 150-70°C

Расчетное давление теплоносителя: $P_{\text{под}}=11 \text{ кгс/см}^2$

Протяженность теплотрассы: DN 600 – 765 м, DN 250 – 155 м

Категория трубопроводов: IV

Раздел 3. Принципиальные мероприятия, необходимые для освоения территории, с указанием сроков по их реализации

В проекте разрабатывается новый участок теплотрассы от точки присоединения к существующей ТМ-3, в районе ЦТП-326 до точки присоединения к существующей ТМ-3, в районе УТП-16/1 (DN 600), а также проектируется ответвление от проектируемой теплотрассы до точки присоединения в районе ЦТП-327 (DN 250).

Проектируемый участок в однострубно исполнении. Диаметр трубопроводов DN 600. Температурный график 150-70°C.

Общая длина проектируемого участка составляет DN 600 – 765 м, DN 250 – 155 м.

Прокладка теплотрассы принята надземная на высоких и низких опорах, подземная в непроходных железобетонных сборных каналах.

Взам. инв. №	Подпись и дата	Инв. № подл.							Лист
			ППТ-360-ГДИ-ОЧ-ПЗ						6
Изм.	Код уч.	Лист	№ док.	Подп.	Дата				

Трубопроводы проектируемой теплотрассы приняты стальные прямошовные (ГОСТ 10704-91). Трубы из стали ст20.

Компенсация тепловых перемещений трубопроводов решена самокомпенсацией на углах поворотов и устройством вертикальных П-образных компенсаторов в местах пересечения с автомобильными проездами.

В высших точках теплотрассы устанавливаются воздушники, в низших точках устанавливаются спускники. Спуск воды производится в проектируемые дренажные колодцы с последующим отводом дренажа передвижными насосами в систему дождевой канализации

Монтаж трубопроводов и арматуры выполнить в соответствии с требованиями СП124.13330.2012, СНиП 3.05.03-85, ПБ 10-573-03.

Антикоррозийное покрытие трубопроводов теплотрассы выполнить мастикой «Вектор». Трубы для монтажа дренажных трубопроводов должны поставляться в весьма усиленной изоляции.

В качестве основного теплоизоляционного слоя для трубопроводов приняты скорлупы из пенополиуретана. Покровный слой при канальной прокладке – стеклопластик рулонный марки РСТ (для наружного применения, водонепроницаемый, ТУ 6-48-87-92), при надземной прокладке – оцинкованная сталь.

Боковые поверхности лотков, камер, плит перекрытия, фундаментов и монолитных плит, соприкасающихся с грунтом, покрыть гидроизоляционной мастикой в два слоя .

Металлические конструкции внутри камер, неподвижных опор, покрыть гидроизоляционной мастикой.

Раздел 4. Сведения о соответствии разработанной документации требованиям законодательства о градостроительной деятельности

При подготовке проекта основные вопросы по размещению проектируемого линейного объекта «Тепломагистраль № 3 от повысительной насосной станции № 3 (ПНС-3) до центрального теплового пункта № 327 (ЦТП-327) («зауженный участок»)» в жилом районе «Совхозные поля» Северного городского планировочного района были приняты согласно Генеральному плану. Петропавловск-Камчатский Городской округ. Масштаб 1:10 000

Технические решения, принятые в проекте, соответствуют требованиям экологических, санитарно-гигиенических и других норм, правил и стандартов, действующих на территории Российской Федерации, и обеспечивают безопасную для жизни людей эксплуатацию объекта при соблюдении и предусмотренных проектом мероприятий.

Решения, принятые в проекте, обеспечивают:

- применение оптимальных функционально-технологических, конструктивных и инженерно-

Инов. № подл.	Подпись и дата	Взам. инв. №
---------------	----------------	--------------

						ППТ-360-ГДИ-ОЧ-ПЗ	Лист
							7
Изм.	Код уч.	Лист	№ док	Подп.	Дата		

технических решений;

- снижение себестоимости выработки тепловой энергии за счет подключения потребителей тепла к централизованному теплоснабжению и отказа от автономных источников тепла.

Строительство новых и замена ветхих инженерных коммуникаций благотворно отразится на экологии городских территорий, поскольку нагрузки на природу, обусловленные утечками и сбросами теплоносителя или сточных вод и из устаревших и аварийных трубопроводов, будут минимизированы. Кроме того, это еще и экономический фактор по оптимизации затрат при эксплуатации сетей.

Раздел 5. Сведения о размещении линейного объекта на осваиваемой территории

Участок трассы в районе ПНС проходит по крутому откосу высотой 12 - 16 м, который был образован в результате подрезки склона при строительстве ПНС и гаражных массивов. Его неустойчивое состояние было зафиксировано при изысканиях в этом районе еще в 1995-1996 г.г., что подтверждается также настоящими проведенными работами 2016 г.

При выполнении полевых работ на начальном участке трассы были зафиксированы процессы разрушения крутого склона выше названной ЦТП-327 по рельефу с выраженными признаками деформаций различных сооружений и коммуникаций.

Участок трассы в районе ПНС-3 проходит по неустойчивому откосу.

В геоморфологическом отношении, участок изысканий расположен на юго-западном склоне увалообразной возвышенности, на вершине которой размещены такие известные строения, как здание ФОКа (спортивный комплекс), супермаркет «Шамса» и киноцентр «Пирамида», здания правосудия и др. От окончания трассы до ул. Академика Королева рельеф местности довольно пологий с локальными врезками дорог и откосами. Уклоны местности изменяются от 3 до 6 градусов, перепады высот колеблются от 120 м до 147 м. Откосы врезок дорог более крутые - крутизна откосов достигает 12 градусов, а перепад высот колеблется в пределах 3 - 4 м. По ул. Звездной местность более крутая, поскольку трасса идет «поперек» склона. Уклоны меняются в интервале 4-6 градусов, с перепадами гипсометрических высот от 94 до 122 м. Повсеместно развита плотная сеть подземных коммуникаций. Наиболее сложный рельеф местности для строительства - это начальный интервал трассы - от подземного прохода трассы через дорогу ул. Звездной до самой ПНС-3. Здесь при строительстве ПНС и гаражей было врезано в природный склон несколько ступенчатых террасовидных площадок с четкими уступами. Наибольший врез произведен у здания ПНС. На коротком расстоянии (22-33 м) перепад высот достигает 16 м, а крутизна откоса максимальная - порядка 26-41 градусов. Склон

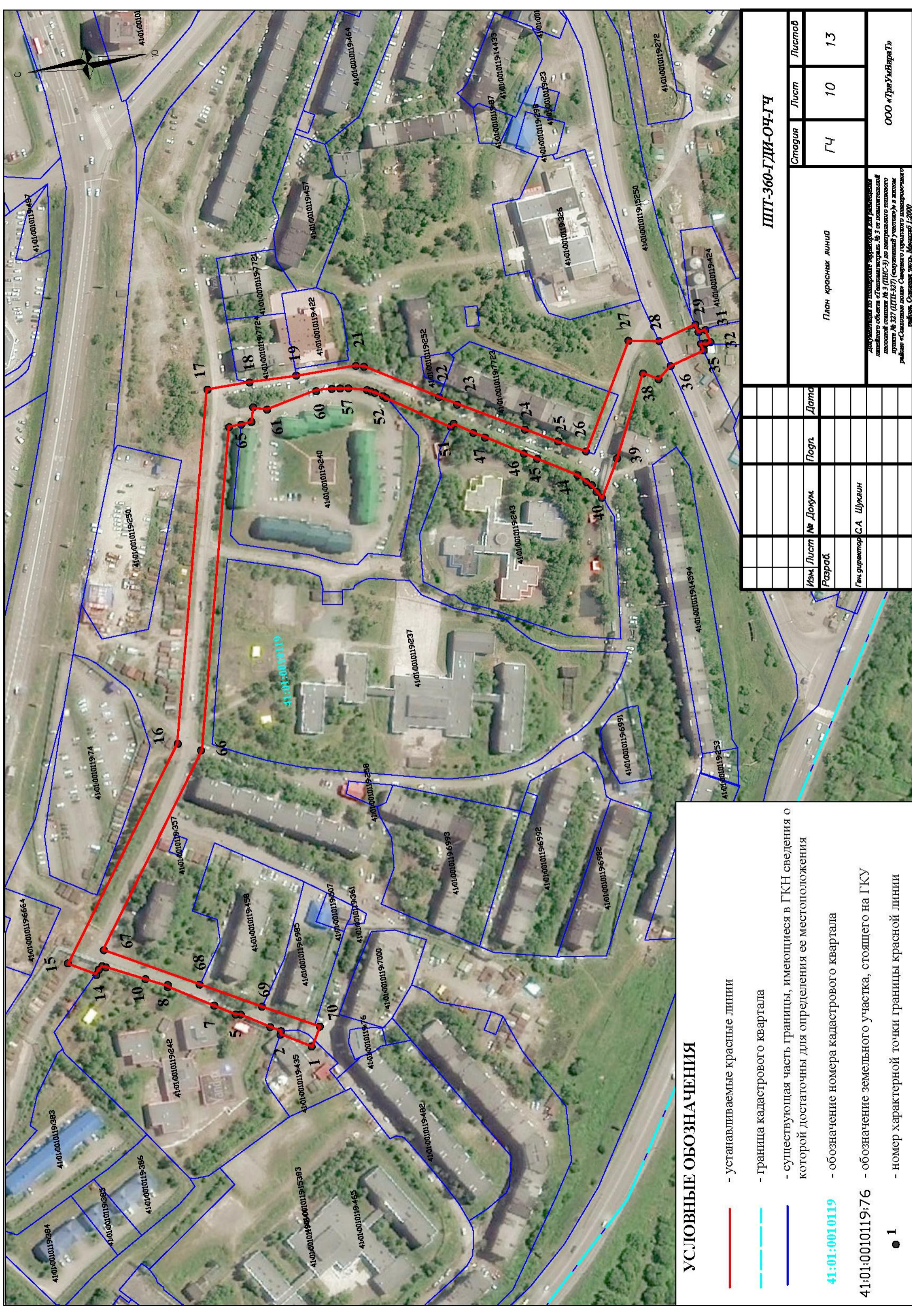
Инва. № подл.	Подпись и дата	Взам. инв. №							Лист
			ППТ-360-ГДИ-ОЧ-ПЗ						8
Изм.	Код уч.	Лист	№ док	Подп.	Дата				

выемки здесь недостаточно обустроен и слабо закреплен. В результате чего он постоянно разрушается поверхностными водами, снежными массами, периодически осыпается, и оплывает.

Имеющиеся подпорные стенки местами пересыпаны грунтом с откоса и деформированы. Разрушена также теплотрасса в откосе выше гаражей. Явных признаков оползнеобразования нет, но интенсивное поверхностное разрушение от воздействия атмосферных и техногенных факторов воздействия очевидны.

Инва. № подл.	Подпись и дата	Взам. инв. №

Изм.	Код уч.	Лист	№ док	Подп.	Дата	ППТ-360-ГДИ-ОЧ-ПЗ	Лист
							9



УСЛОВНЫЕ ОБОЗНАЧЕНИЯ

- - устанавливаемые красные линии
- - - - граница кадастрового квартала
- - существующая часть границы, имеющиеся в ГКН сведения о которой достаточны для определения ее местоположения
- 41:01:0010119 - обозначение номера кадастрового квартала
- 41:01:0010119:76 - обозначение земельного участка, стоящего на ГКУ
- 1 - номер характерной точки границы красной линии

ИПТ-360-ГДИ-ОЧ-ГЧ

Изм.	Лист	№ Докум.	Подп.	Дата	Лист		Страницы
					Лист	Листов	
Разраб.					ГЧ	10	13
Ген. директор С.А. Шуклин					План красных линий		
<p>Документация по планировке территории для размещения линейного объекта «Газопровод» № 3 от проектируемой ливневой канализации № 3 (ПНС-3) по территории земельного участка № 327 (ИПТ-327) (смуговой участок) в жилом районе «Солнечный лес» Северного городского округа городского округа Солнечногорск, Московской области</p>							
ООО «ТриУмВарга»							

**Ведомость координат поворотных точек красной линии
МСК-41**

№ точки	X, м	Y, м
1	564134,36	1412461,71
2	564153,31	1412472,77
3	564152,32	1412474,63
4	564158,82	1412478,27
5	564176,51	1412489,14
6	564179,32	1412489,55
7	564192,01	1412497,11
8	564219,25	1412513,68
9	564219,07	1412514,05
10	564232,95	1412520,84
11	564256,50	1412532,35
12	564259,21	1412533,34
13	564261,06	1412531,82
14	564263,84	1412528,97
15	564280,16	1412538,08
16	564189,55	1412666,21
17	564135,89	1412886,66
18	564108,38	1412887,18
19	564077,97	1412886,41
20	564039,74	1412887,12
21	564034,15	1412885,71
22	563989,91	1412858,92
23	563979,37	1412852,93
24	563939,02	1412830,00
25	563919,41	1412818,86
26	563900,17	1412808,65
27	563863,67	1412875,34
28	563845,83	1412872,25
29	563821,48	1412879,28
30	563820,12	1412874,18
31	563815,74	1412875,05
32	563813,32	1412866,67
33	563815,97	1412865,90
34	563820,07	1412866,68
35	563818,68	1412861,90
36	563841,15	1412855,41
37	563849,72	1412848,43
38	563859,26	1412853,83
39	563883,82	1412802,32
40	563897,18	1412778,88
41	563899,60	1412783,23
42	563902,86	1412788,25
43	563905,06	1412790,48
44	563910,41	1412795,90
45	563933,99	1412810,12
46	563941,91	1412814,90
47	563965,05	1412829,19
48	563971,98	1412833,12

Инва. № подл.	Подпись и дата	Взам. инв. №

Изм.	Кол. уч.	Лист	№ док.	Подп.	Дата	ППТ-360-ГДИ-ОЧ-ВК	Лист
							11

49	563983,04	1412840,27
50	563985,36	1412838,82
51	563985,49	1412838,64
52	564023,50	1412863,33
53	564025,23	1412865,11
54	564030,13	1412868,14
55	564033,62	1412869,90
56	564034,87	1412870,53
57	564046,08	1412873,21
58	564051,54	1412874,10
59	564057,04	1412875,00
60	564067,19	1412875,49
61	564099,81	1412868,25
62	564108,48	1412870,43
63	564110,74	1412861,83
64	564117,53	1412861,19
65	564125,63	1412861,04
66	564174,73	1412659,47
67	564256,76	1412543,47
68	564198,88	1412512,05
69	564161,99	1412491,80
70	564127,60	1412473,63

Инва.№ подл.	Подпись и дата	Взам. инв. №

Изм.	Код уч.	Лист	№ док	Подп.	Дата

ППТ-360-ГДИ-ОЧ-ВК

Лист

12

Схема транспортной инфраструктуры.
Петропавловск-Камчатский Городской округ

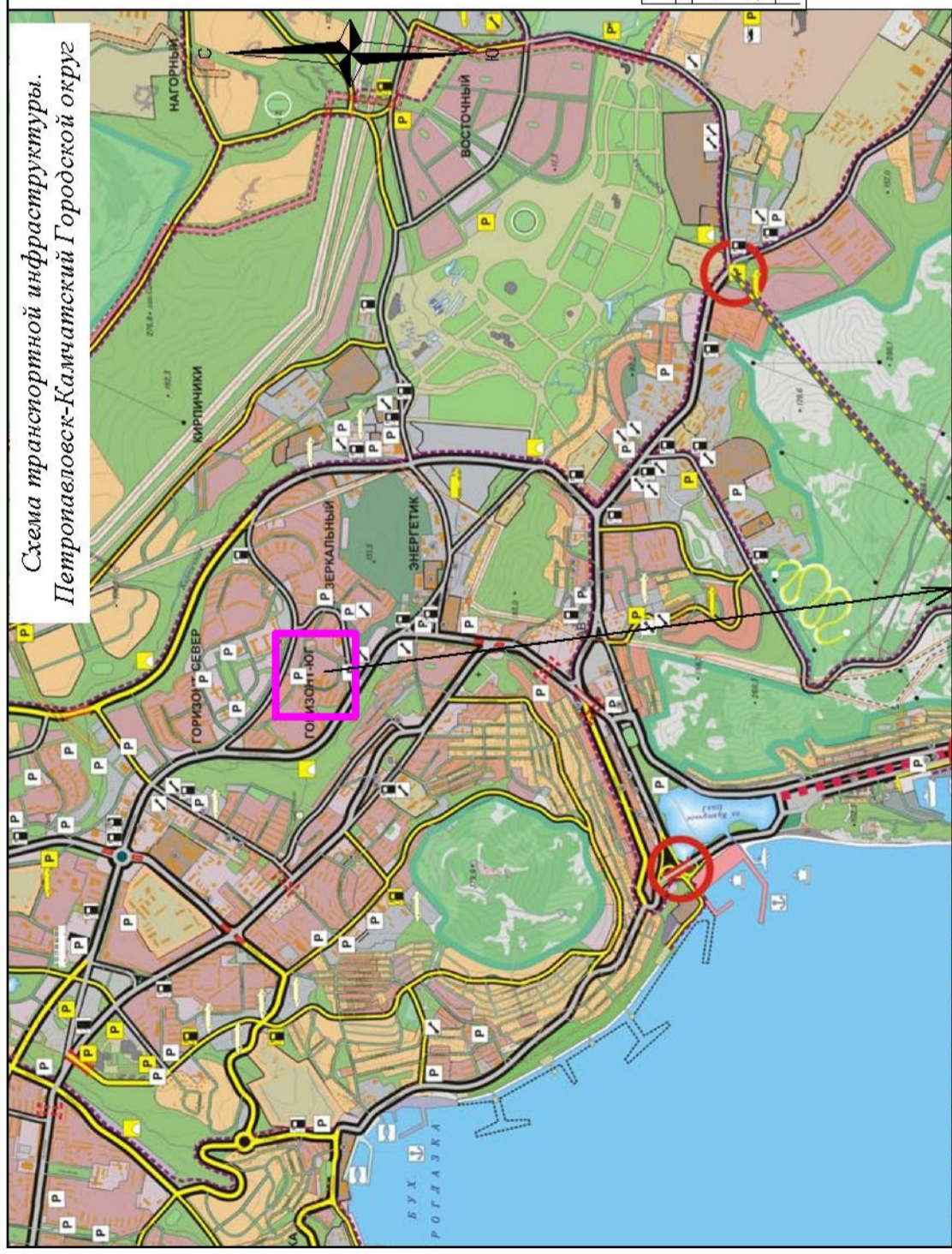
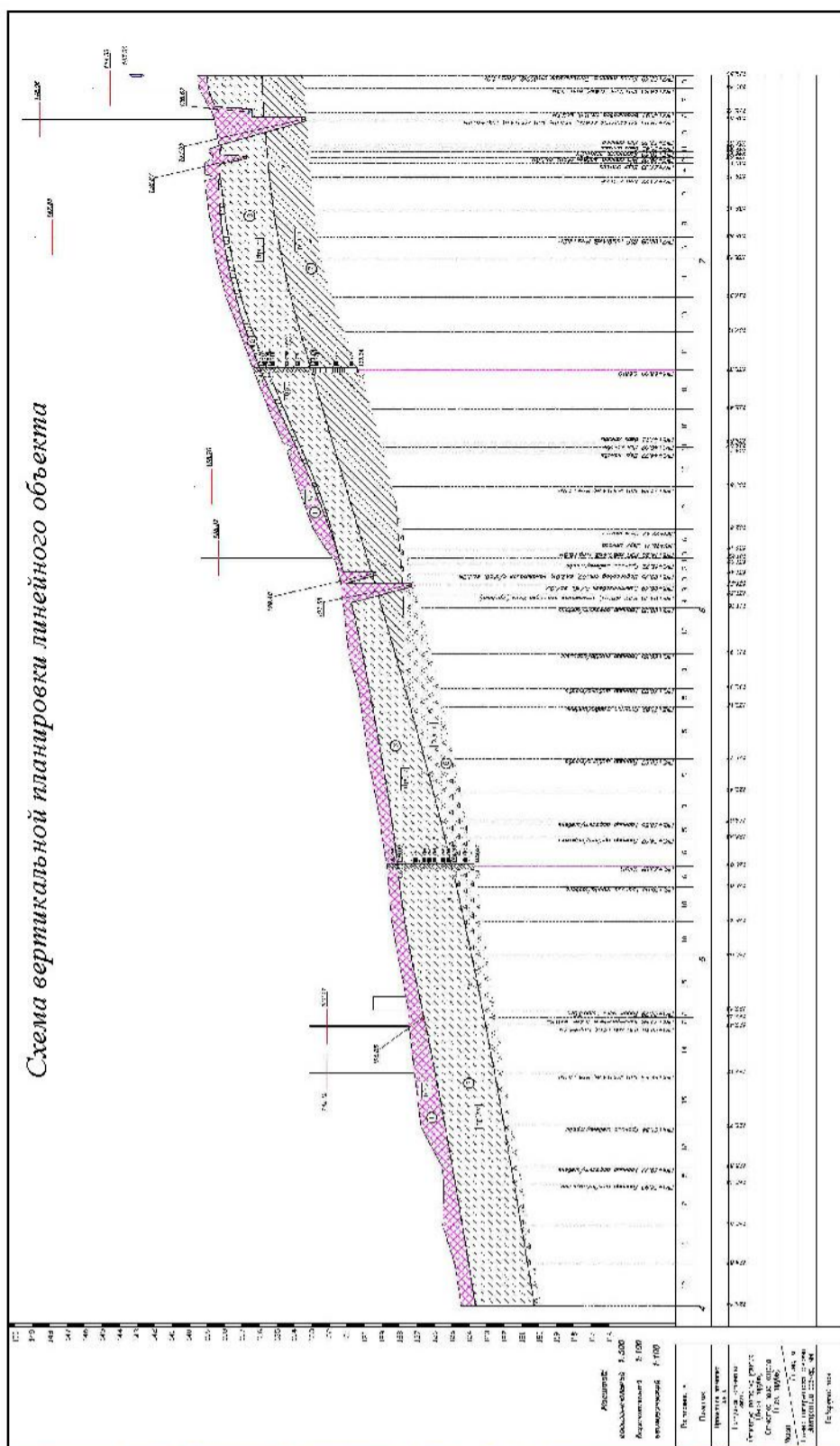


Схема вертикальной планировки линейного объекта



УСЛОВНЫЕ ОБОЗНАЧЕНИЯ

- граница размещения линейного объекта "Сооружение тепловые сети"
- проектируемый линейный объект

ГОРОДСКИЕ УЛИЦЫ И ДОРОГИ И МАГИСТРАЛЬНЫЕ УЛИЦЫ И ДОРОГИ ГОРОДСКОГО ЗНАЧЕНИЯ

ГРУЗОВАЯ ПРИБЕЖНАЯ ДОРОГА

ГЛАВНАЯ УЛИЦА ГОРОДА

УЛИЦЫ И ДОРОГИ МЕСТНОГО ЗНАЧЕНИЯ

ТРАНСПОРТНЫЕ РАЗВЕТКИ В РАЗНЫХ УРОВНЯХ

ТОННЕЛЬ

ТРАНСПОРТНЫЕ ПУТЕПРОВОДЫ В ДВУХ УРОВНЯХ

ПОДЪЕМНЫЕ ПЕРЕХОДЫ В ДВУХ УРОВНЯХ

ОСНОВНЫЕ ТРАНСПОРТНЫЕ МОСТЫ

ПОПОННЫЙ МОСТ

ДАмба обвалования

ОСНОВНЫЕ ПУТИ ПРОПУСКА ГРУЗОВОГО АВТОТРАНСПОРТА

ЛИНИИ МЕЖДУГОРОДНЫХ И ПРИГОРОДНЫХ АВТОБУСОВ

АВТОБУСНЫЙ ВОКЗАЛ

АВТОБУСНЫЙ ПАРК

ГАРАЖИ ГРУЗОВЫХ МАШИН

ГАРАЖИ ЛЕГКОВЫХ МАШИН

КРУПНЫЕ АВТОСТОЯНКИ

ППТ-360-ГДИ-04-ГЧ

Стадия	Лист	Листов
ГЧ	13	13
Схема инженерной, транспортной инфраструктуры и urbano-дорожной сети.		
Схема зон планируемого размещения объектов капитального строительства.		
Изм. Лист	№ Докум.	Дата
Разраб.	С.А. Шуклин	
Документация по планировке территории для размещения линейного объекта «Тепловая сеть» № 3 от территориальной комиссии в составе № 3 (ПНС-3) по территориальному разделению земель № 327 (ППТ-327) (смушкельный участок) в жилом районе «Сосновое поле» Северного городского округа Петропавловск-Камчатский, Октябрьский район, Местный № 1-1/009		
ООО «ТриУмВира ГЧ»		





ПОСТАНОВЛЕНИЕ

07.09.2016 г.

№ 1710

О принятии решения о подготовке проекта планировки территории и проекта межевания территории в составе проекта планировки территории, предназначенных для размещения линейного объекта «Тепломагистраль № 3 от повысительной насосной станции № 3 (ПНС-3) до центрального теплового пункта № 327 (ЦТП-327) («зауженный участок»)» в жилом районе «Совхозные поля» Северного городского планировочного района

Руководствуясь частями 5, 8 статьи 45, статьей 46 Градостроительного кодекса Российской Федерации, в соответствии с решением Городской Думы Петропавловск-Камчатского городского округа от 23.12.2009 № 697-р «О корректировке генерального плана Петропавловск-Камчатского городского округа и утверждении его в новой редакции», Решением Городской Думы Петропавловск-Камчатского городского округа от 12.10.2010 № 294-нд «О Правилах землепользования и застройки Петропавловск-Камчатского городского округа», рассмотрев предложение публичного акционерного общества энергетики и электрификации «Камчатскэнерго» от 12.08.2016 № 07-9/3715,

ПОСТАНОВЛЯЮ:

1. Принять решение о подготовке проекта планировки территории и проекта межевания территории в составе проекта планировки территории, предназначенных для размещения линейного объекта «Тепломагистраль № 3 от повысительной насосной станции № 3 (ПНС-3) до центрального теплового пункта № 327 (ЦТП-327) («зауженный участок»)» в жилом районе «Совхозные поля» Северного городского планировочного района.

2. Публичному акционерному обществу энергетики и электрификации «Камчатскэнерго» за счет собственных средств обеспечить подготовку проекта планировки территории и проекта межевания территории, указанных в пункте 1 настоящего постановления.

3. Управлению делами администрации Петропавловск-Камчатского городского округа в течение трех дней со дня принятия настоящего постановления опубликовать его в газете «Град Петра и Павла» и разместить на официальном сайте администрации Петропавловск-Камчатского городского округа в информационно-телекоммуникационной сети «Интернет».

4. Контроль за исполнением настоящего постановления возложить на руководителя Управления архитектуры, градостроительства и земельных отношений администрации Петропавловск-Камчатского городского округа.

Глава администрации
Петропавловск-Камчатского
городского округа Д.В. Зайцев





**МИНИСТЕРСТВО КУЛЬТУРЫ
КАМЧАТСКОГО КРАЯ**
(Министерство культуры Камчатского края)

Почтовый адрес:
683000, г. Петропавловск-Камчатский, ул. Пушкинская, 10
683000, г. Петропавловск-Камчатский, ул. Пушкинская, 10
Тел/факс (4152) 41 02 20
Эл. почта: kulch@kamchatka.ru

№ 2.11.210 от 03.10/2020
№ СЭС от 03.10.20

Генеральному директору ООО
«ТриУмВираТ»

С.А. ШУКЛИНУ

Уважаемый Станислав Александрович!

Министерство культуры Камчатского края на Ваш запрос о предоставлении информации о наличии (отсутствии) объектов культурного наследия (памятников истории и культуры) народов Российской Федерации для выполнения инженерных изысканий и разработки проекта планировки и межевания территорий по объекту «Тепломагистраль № 3 от ЦНС-3 до ГПП-327 («зауженный участок»)), расположенному в жилищном районе «Совхозные поля» Северного городского планировочного участка Петропавловск-Камчатского городского округа, сообщает следующее.

По имеющимся в распоряжении Министерства культуры Камчатского края данным на вышеуказанной территории объектов культурного наследия, включенные в единый государственный реестр объектов культурного наследия (памятников истории и культуры) народов Российской Федерации, выявленные объекты культурного наследия и зоны охраны объектов культурного наследия, а также объекты, обладающие признаками объекта культурного наследия, отсутствуют.

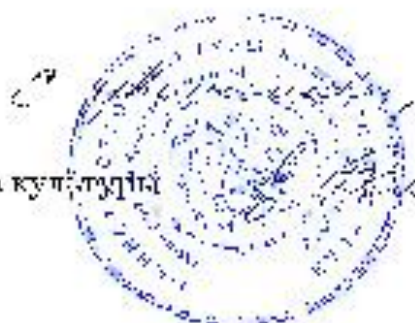
Соответственно, производство работ по хозяйственному освоению территории указанного земельного участка возможно без ограничений и археологическом плане.

Обращаем Ваше внимание на необходимость точного соответствия географического размещения проводимых работ границам обследованного

уникала. В случае расширения либо изменения географического размещения, необходимо оперативно уведомить Министерство культуры Кемеровского края.

При этом информируем, что в случае обнаружения в ходе проведения изыскательских, проектных, земляных, строительных, мелноративных, хозяйственных работ, указанных в статье 30 Федерального закона от 25.06.2002 № 73-ФЗ «Об объектах культурного наследия (памятниках истории и культуры) народов Российской Федерации»: работ по пользованию лесов и иных работ объекта, обладающего признаками объекта культурного наследия, в том числе объекта археологического наследия, заказчик указанных работ, технический заказчик (застройщик) объекта капитального строительства, лицо, проводящее указанные работы, обязаны незамедлительно приостановить указанные работы и в течение трех дней со дня обнаружения такого объекта направить в региональный орган охраны объектов культурного наследия письменное заявление об обнаруженном объекте культурного наследия.

И.о. министра культуры



Б.А. Ботьшакова

Б.А. Ботьшакова



**МИНИСТЕРСТВО
ПРИРОДНЫХ РЕСУРСОВ И ЭКОЛОГИИ
КАМЧАТСКОГО КРАЯ**

Почтовый адрес:

пл. Ленина, д. 1, г. Петропавловск-Камчатский, 683040

Место нахождения:

ул. Ленинградская, 118, г. Петропавловск-Камчатский,

тел. (4152) 42-01-74, факс (4152) 20-12-06

эл. почта: priroda@kamgov.ru

Генеральному директору ООО
«ТриУмВираТ»

С.А. ШУКЛИНУ

01.11.2016 № 26.04/3746

На 09/10 от 31.10.2016

Уважаемый Станислав Александрович!

Министерство природных ресурсов и экологии Камчатского края на Ваш запрос от 31.10.2016 № 09/10 сообщает, что согласно приложенной схеме размещения объекта «Тепломагистраль № 3 от ПНС-3 до ЦТП-327 («зауженный участок»), в районе проведения инженерных изысканий и разработки проекта планировки и межевания территории по объекту «Тепломагистраль № 3 от ПНС-3 до ЦТП-327 («зауженный участок») для нужд ПАО «Камчатскэнерго», расположенного в жилом районе «Совхозные поля» Северного городского планировочного района г. Петропавловска-Камчатского, особо охраняемые природные территории регионального и местного значения отсутствуют.

Министр

В.И. Прийдун



**МИНИСТЕРСТВО
ПРИРОДНЫХ РЕСУРСОВ И ЭКОЛОГИИ
РОССИЙСКОЙ ФЕДЕРАЦИИ
(Минприроды России)**

ул. Б. Грузинская, д. 4/6, Москва, 125993,
тел. (499) 254-48-00, факс (499) 254-43-10

сайт: www.mnr.gov.ru

e-mail: minprirody@mnr.gov.ru

телетайп 112242 СФЕН

20.12.2016 № 12-47/35025

на № _____ от _____

ООО «ТриУмВираТ»

ул. Дальняя, д. 1,

г. Петропавловск-Камчатский, 683042

О предоставлении информации

Департамент государственной политики и регулирования в сфере охраны окружающей среды Минприроды России рассмотрел письмо ООО «ТриУмВираТ» от 31.10.2016 № 11/10 о предоставлении информации о наличии особо охраняемых природных территорий федерального значения относительно испрашиваемого объекта и сообщает.

Испрашиваемый объект «Тепломагистраль № 3 от ПНС-3 до ЦТП-327 («зауженный участок»)), расположенный в Петропавловск-Камчатском г.о. Камчатского края, не находится в границах особо охраняемых природных территорий (далее – ООПТ) федерального значения.

Вместе с тем обращаем внимание, что в случае затрагивания указанным объектом природных зон и объектов, имеющих ограничения по использованию и подлежащих особой защите (водные объекты, водоохранные зоны и прибрежные защитные полосы, леса, объекты растительного и животного мира, занесенные в Красные книги и др.), при проектировании и осуществлении работ необходимо руководствоваться положениями Водного кодекса Российской Федерации и Лесного кодекса Российской Федерации, иного законодательства в соответствующей сфере.

По вопросу получения информации о наличии ООПТ регионального и местного значения, а также объектов растительного и животного мира, занесенных в Красную книгу субъектов Российской Федерации, целесообразно обратиться в органы исполнительной власти соответствующего субъекта Российской Федерации.

Заместитель директора Департамента
государственной политики и регулирования
в сфере охраны окружающей среды


В.Б. Степаницкий

ООО «ТриУмВираТ»

ДОКУМЕНТАЦИЯ ПО МЕЖЕВАНИЮ ТЕРРИТОРИИ

Проект планировки территории и проект межевания территории в составе проекта планировки территории, предназначенных для размещения линейного объекта

«Тепломагистраль № 3 от повысительной насосной станции № 3 (ПНС-3) до центрального теплового пункта № 327 (ЦТП-327) («зауженный участок»)» в жилом районе «Совхозные поля» Северного городского планировочного района

ПШТ-360-ГДИ-ОЧ

ПРОЕКТ МЕЖЕВАНИЯ ТЕРРИТОРИИ

2017 г.

ООО «ТриУмВираТ»

ДОКУМЕНТАЦИЯ ПО МЕЖЕВАНИЮ ТЕРРИТОРИИ

Проект планировки территории и проект межевания территории в составе проекта планировки территории, предназначенных для размещения линейного объекта

«Тепломагистраль № 3 от повысительной насосной станции № 3 (ПНС-3) до центрального теплового пункта № 327 (ЦТП-327) («зауженный участок»)» в жилом районе «Совхозные поля» Северного городского планировочного района

ППТ-360-ГДИ-ОЧ

ПРОЕКТ МЕЖЕВАНИЯ ТЕРРИТОРИИ

Генеральный директор




Шуклин С.А.

2017 г.

Состав проекта межевания территории

	<i>Текстовая часть</i>
ПМТ-360-ГДИ-ПЗ-С	Содержание
ПМТ-360-ГДИ-ПЗ	Пояснительная записка
	<i>Графическая часть</i>
ПМТ-360-ГДИ-ГЧ	Чертеж межевания территории
	<i>Приложение</i>

Инв.№ подл.	Подпись и дата	Взам. инв.№

Изм.	Колуч	Лист	№ док	Подп.	Дата
Разраб.					
Пров.					
Ген.директор	С.А. Шуклин				

ПМТ-360-ГДИ-СП			
Состав проекта	Стадия	Лист	Листов
	П	3	12
	ООО «ТриУмВираТ»		

№ п/п	Наименование	Страница
1	Содержание	4
2	1. Основание для проведения проекта межевания	5
3	2. Цели выполнения проекта межевания	5
4	3. Задачи при выполнении проекта межевания	6
5	4. Участки, планируемые для размещения линейного объекта «Тепломагистраль № 3 от повысительной насосной станции № 3 (ПНС-3) до центрального теплового пункта № 327 (ЦТП-327) («зауженный участок»)» в жилом районе «Совхозные поля» Северного городского планировочного района	6
6	5. Каталог координат земельных участков, планируемых для размещения линейного объекта «Тепломагистраль № 3 от повысительной насосной станции № 3 (ПНС-3) до центрального теплового пункта № 327 (ЦТП-327) («зауженный участок»)» в жилом районе «Совхозные поля» Северного городского планировочного района	7
7	Чертеж межевания территории. Масштаб 1:1000	10
	<i>Приложение</i>	

Взам. инв. №												
	Подпись и дата											
Инв. № подл.	ПМТ-360-ГДИ-ПЗ-С											
	Изм.	Кол. уч.	Лист Т	№ док.	Подп.	Дата						
	Разраб.											
	Пров.											
	Ген. дирек тор		С.А. Шуклин									
Проект межевания территории						<table border="1"> <tr> <td>Стадия</td> <td>Лист</td> <td>Листов</td> </tr> <tr> <td>П</td> <td>4</td> <td>12</td> </tr> </table>	Стадия	Лист	Листов	П	4	12
Стадия	Лист	Листов										
П	4	12										
						ООО «ТриУмВираТ» г. Хабаровск						

1. ОСНОВАНИЕ ДЛЯ ВЫПОЛНЕНИЯ ПРОЕКТА МЕЖЕВАНИЯ

Основанием для разработки проекта планировки территории и проекта межевания территории в составе проекта планировки территории, предназначенных для размещения линейного объекта

«Тепломагистраль № 3 от повысительной насосной станции № 3 (ПНС-3) до центрального теплового пункта № 327 (ЦТП-327) («зауженный участок»)» в жилом районе «Совхозные поля» Северного городского планировочного района, являются:

- Постановление администрации Петропавловск-Камчатского городского округа от 07.09.2016 г. № 1710 «О принятии решения о подготовке проекта планировки территории и проекта межевания территории в составе проекта планировки территории, предназначенных для размещения линейного объекта «Тепломагистраль № 3 от повысительной насосной станции № 3 (ПНС-3) до центрального теплового пункта № 327 (ЦТП-327) («зауженный участок»)» в жилом районе «Совхозные поля» Северного городского планировочного района;

- Решение Городской думы Петропавловск-Камчатского городского округа от 15.12.2010 года № 961-р «Об утверждении программы комплексного развития систем коммунальной инфраструктуры Петропавловск-Камчатского городского округа на 2010-2025 годы».

2. ЦЕЛИ ВЫПОЛНЕНИЯ ПРОЕКТА МЕЖЕВАНИЯ

Подготовка проекта межевания подлежащих застройке территорий осуществляется в целях установления границ земельных участков для размещения линейного «Тепломагистраль № 3 от повысительной насосной станции № 3 (ПНС-3) до центрального теплового пункта № 327 (ЦТП-327) («зауженный участок»)» в жилом районе «Совхозные поля» Северного городского планировочного района.

Красные линии, которые обозначают вновь образуемые границы полосы отвода проектируемого сооружения, границы земельных участков на которых расположены объекты инженерно – технического обеспечения.

Сформированные земельные участки должны обеспечить:

- возможность полноценной реализации права собственности на формируемый земельный участок, включая возможность полноценного использования этого имущества в соответствии с тем назначением, и теми эксплуатационными качествами, которые присущи этому имуществу на момент межевания;

- возможность долгосрочного использования земельного участка.

Структура землепользования в пределах территории межевания, сформированная в результате межевания должна обеспечить условия для наиболее эффективного использования и развития этой территории.

3. ЗАДАЧИ ПРИ ВЫПОЛНЕНИИ ПРОЕКТА МЕЖЕВАНИЯ

В процессе межевания решаются следующие задачи:

- установление границ земельных участков необходимых для размещения линейного объекта «Тепломагистраль № 3 от повысительной насосной станции № 3 (ПНС-3) до

Инва.№ подл.	Подпись и дата	Взам. инв. №							Лист
			ПМТ-360-ГДИ-ПЗ						5
Изм.	Коп. уч.	Лист т	№ док	Подп.	Дата				

центрального теплового пункта № 327 (ЦТП-327) («зауженный участок») в жилом районе «Совхозные поля» Северного городского планировочного района.

Проектом межевания границ отображены:

- красные линии, утвержденные в составе проекта планировки;
- границы формируемых земельных участков под размещение вышеуказанного линейного объекта;
- границы формируемых земельных участков для временного пользования при размещении вышеуказанного линейного объекта.

**4. Участки, планируемые для размещения линейного объекта
«Тепломагистраль № 3 от повысительной насосной станции № 3 (ПНС-3)
до центрального теплового пункта № 327 (ЦТП-327) («зауженный
участок»)» в жилом районе «Совхозные поля» Северного городского
планировочного района**

Земельный участок, сформированный для размещения линейного объекта «Тепломагистраль № 3 от повысительной насосной станции № 3 (ПНС-3) до центрального теплового пункта № 327 (ЦТП-327) («зауженный участок»)» в жилом районе «Совхозные поля» Северного городского планировочного района, расположен на землях населённых пунктов Городского округа Петропавловск-Камчатский в границах кадастрового квартала номер 41:01:0010119 и состоит из нескольких земельных участков.

Общая площадь образуемых земельных участков составляет 13599 кв. м., в том числе:

1. 41:01:0010119:435:ЗУ1 - участок, сформированный из земельного участка с кадастровым номером 41:01:0010119:435, путём раздела исходного с сохранением его в изменённых границах, площадью 115 кв. м. (данная площадь предполагается для изъятия с целью регистрации права на вновь образуемый земельный участок после проведения работ по межеванию); вид разрешённого использования исходного земельного участка - для размещения производственных и административных зданий, строений, сооружений промышленности, коммунального хозяйства, материально-технического, продовольственного снабжения, сбыта и заготовок;
2. 41:01:0010119:7723/чзу1 - участок сформирован, как часть земельного участка с кадастровым номером 41:01:0010119:7723, площадью 140 кв. м.; вид разрешённого использования исходного земельного участка - земельные участки многоквартирных жилых домов. Проведение кадастровых работ по оформлению части земельного участка необходимо с целью установления публичного сервитута (сети теплоснабжения);
3. 41:01:0010119:6483/чзу1 - участок формируется в границах земельного участка с кадастровым номером 41:01:0010119:6483, площадью 425 кв. м. Ввиду того что вид разрешённого использования исходного земельного участка - земельные участки объектов автомобильной инфраструктуры (дороги, улицы, проспекты, шоссе, проезды, переулки, мосты, остановки), проведение межевания, на основании СНиП 11-04-2003 ст. 3.2.2 п.3 (введён постановлением Госстроя России № 27 от 27.02.2003), в отношении данного участка не требуется ;

Инва.№ подл.	Подпись и дата	Взам. инв. №
--------------	----------------	--------------

Изм.	Коп. уч.	Лист т	№ док	Подп.	Дата	ПМТ-360-ГДИ-ПЗ	Лист
							6

4. :143/чзу1 - участок формируется в границах земельного участка с кадастровым номером 41:01:0010119:143, площадью 47 кв. м.; вид разрешённого использования исходного земельного участка - для строительства объекта "магистральные тепловые сети ПНС-1 (Т. 12) - ЦТП-1". Проведение межевания по формированию данного участка является нецелесообразным, так как назначения у исходного и образуемого земельных участков схожи (сети теплоснабжения), а также у линейных объектов один сетедержатель;

5. :ЗУ1 – земельный участок, сформированный на свободных землях в границе кадастрового квартала 41:01:0010119, общей площадью 12872 кв.м.

Перевод земель из категории земель населённых пунктов в другую категории осуществляться не будет.

Образуемые земельные участки формируются с видом разрешённого использования: «Тепломагистраль № 3 от повысительной насосной станции № 3 (ПНС-3) до центрального теплового пункта № 327 (ЦТП-327) («зауженный участок»)» в жилом районе «Совхозные поля» Северного городского планировочного района.

4. Каталог координат земельного участка для размещения линейного объекта «Тепломагистраль № 3 от повысительной насосной станции № 3 (ПНС-3) до центрального теплового пункта № 327 (ЦТП-327) («зауженный участок»)» в жилом районе «Совхозные поля» Северного городского планировочного района

**Обозначение земельного участка: 41:01:0010119:435:ЗУ1
Система координат – МСК-41**

№точки	Х, м	У, м	Расстояние, м	Дир. Углы
1	564152,32	1412474,63	2,1	297°57'50"
2	564153,31	1412472,77	21,94	210°17'06"
3	564134,36	1412461,71	4,12	119°34'58"
4	564132,33	1412465,29	5,95	52°44'40"
5	564135,93	1412470,03	6,85	31°37'23"
6	564141,76	1412473,62	10,61	5°27'48"
1	564152,32	1412474,63		

**Обозначение земельного участка: 41:01:0010119:7723/чзу1
Система координат – МСК-41**

№точки	Х, м	У, м	Расстояние, м	Дир. Углы
1	563900,17	1412808,65	40,76	118°41'33"
2	563880,60	1412844,40	4,35	208°44'38"
3	563876,79	1412842,31	40,76	301°13'18"
4	563897,92	1412807,45	2,55	27°57'56"
1	563900,17	1412808,65		

**Обозначение земельного участка: 41:01:0010119:6483/чзу1
Система координат – МСК-41**

№точки	Х, м	У, м	Расстояние, м	Дир. Углы
1	563841,15	1412855,41	23,39	163°53'27"
2	563818,68	1412861,90	4,97	73°48'04"

Инва.№ подл.	Подпись и дата	Взам. инв. №			
			Изм.	Кол. уч.	Лист

Изм.	Кол. уч.	Лист	№ док	Подп.	Дата	ПМТ-360-ГДИ-ПЗ	Лист
		т					7

3	563820,07	1412866,68	7,5	89°37'04"
4	563820,12	1412874,18	5,28	75°01'28"
5	563821,48	1412879,28	25,34	343°53'25"
6	563845,83	1412872,25	17,47	254°28'56"
1	563841,15	1412855,41		

**Обозначение земельного участка: :ЗУ1
Система координат – МСК-41**

№точки	Х, м	У, м	Расстояние, м	Дир. Углы
1	563845,83	1412872,25	19,43	9°51'00"
2	563864,97	1412875,57	34,85	299°40'25"
3	563882,22	1412845,29	6,2	208°43'43"
4	563876,79	1412842,31	40,76	301°13'18"
5	563897,92	1412807,45	5,1	27°57'56"
6	563902,42	1412809,84	19,24	27°58'02"
7	563919,41	1412818,86	22,56	29°36'22"
8	563939,02	1412830,00	46,41	29°36'22"
9	563979,37	1412852,93	12,12	29°36'22"
10	563989,91	1412858,92	51,72	31°11'53"
11	564034,15	1412885,71	5,77	14°06'29"
12	564039,74	1412887,12	38,24	358°56'33"
13	564077,97	1412886,41	30,42	1°27'00"
14	564108,38	1412887,18	27,51	358°54'58"
15	564135,89	1412886,66	226,88	283°40'54"
16	564189,55	1412666,21	156,93	305°15'57"
17	564280,16	1412538,08	18,69	209°10'13"
18	564263,84	1412528,97	3,98	134°15'36"
19	564261,06	1412531,82	2,39	140°35'33"
20	564259,21	1412533,34	2,89	200°04'03"
21	564256,50	1412532,35	26,21	206°03'15"
22	564232,95	1412520,84	15,45	206°03'15"
23	564219,07	1412514,05	0,41	295°56'31"
24	564219,25	1412513,68	31,88	211°18'42"
25	564192,01	1412497,11	14,77	210°47'02"
26	564179,32	1412489,55	2,84	188°18'03"
27	564176,51	1412489,14	20,76	211°34'09"
28	564158,82	1412478,27	4,11	210°26'13"
29	564155,28	1412476,19	3,35	207°47'54"
30	564152,32	1412474,63	10,61	185°27'48"
31	564141,76	1412473,62	6,85	211°37'26"
32	564135,93	1412470,03	5,95	232°44'40"
33	564132,33	1412465,29	9,58	119°34'58"
34	564127,60	1412473,63	38,9	27°51'00"
35	564161,99	1412491,80	42,08	28°45'48"
36	564198,88	1412512,05	65,85	28°29'41"
37	564256,76	1412543,47	142,07	125°15'57"
38	564174,73	1412659,47	207,47	103°41'19"
39	564125,63	1412861,04	8,1	178°56'33"
40	564117,53	1412861,19	6,82	174°36'54"
41	564110,74	1412861,83	8,89	104°43'25"
42	564108,48	1412870,43	8,94	194°06'49"
43	564099,81	1412868,25	33,41	167°29'09"
44	564067,19	1412875,49	10,16	182°45'49"
45	564057,04	1412875,00	5,57	189°15'37"
46	564051,54	1412874,10	5,53	189°15'37"

Инва.№ подл.	Взам. инв. №
	Подпись и дата

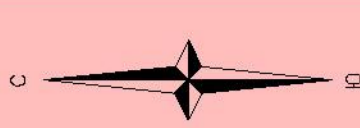
Изм.	Кол. уч.	Лист т	№ док	Подп.	Дата	ПМТ-360-ГДИ-ПЗ	Лист
							8

47	564046,08	1412873,21	11,53	193°27'29"
48	564034,87	1412870,53	1,41	206°45'11"
49	564033,62	1412869,90	3,91	206°45'11"
50	564030,13	1412868,14	5,76	211°43'51"
51	564025,23	1412865,11	2,48	225°49'57"
52	564023,50	1412863,33	45,32	212°59'49"
53	563985,49	1412838,64	0,22	125°21'12"
54	563985,36	1412838,82	2,74	147°59'39"
55	563983,04	1412840,27	13,17	212°52'52"
56	563971,98	1412833,12	7,97	209°33'26"
57	563965,05	1412829,19	27,2	211°41'49"
58	563941,91	1412814,90	9,25	211°05'49"
59	563933,99	1412810,12	27,53	211°05'49"
60	563910,41	1412795,90	7,62	225°22'36"
61	563905,06	1412790,48	0,73	210°53'50"
62	563904,44	1412790,11	0,73	30°53'50"
63	563905,06	1412790,48	3,13	225°22'36"
64	563902,86	1412788,25	5,99	236°57'47"
65	563899,60	1412783,23	4,98	240°57'39"
66	563897,18	1412778,88	26,99	119°39'40"
67	563883,82	1412802,32	57,07	115°29'43"
68	563859,26	1412853,83	10,96	209°29'51"
69	563849,72	1412848,43	11,05	140°48'43"
70	563841,15	1412855,41	17,47	74°28'56"
1	563845,83	1412872,25		

**Обозначение земельного участка: 41:01:0010119:143/чзу1
Система координат – МСК-41**

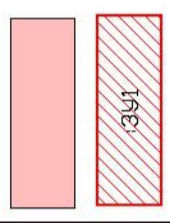
№ точки	Х, м	У, м	Расстояние, м	Дир. Углы
1	563820,07	1412866,68	4,18	190°45'12"
2	563815,97	1412865,90	2,76	163°53'27"
3	563813,32	1412866,67	8,73	73°53'27"
4	563815,74	1412875,05	4,47	348°46'22"
5	563820,12	1412874,18	7,5	269°37'04"
1	563820,07	1412866,68		

Инва. № подл.	Подпись и дата	Взам. инв. №							Лист
									9
			Изм.	Кол. уч.	Лист т	№ док	Подп.	Дата	



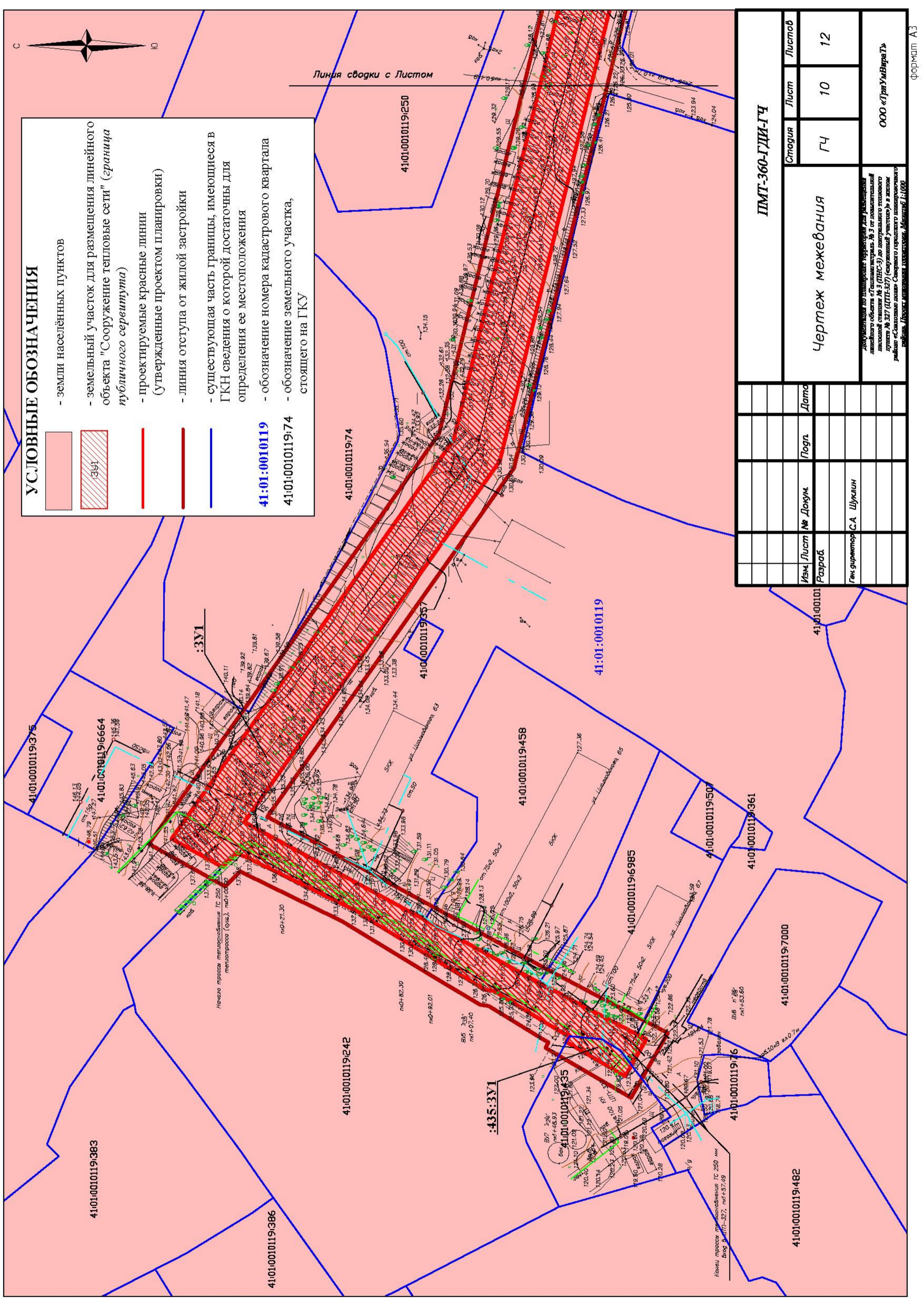
УСЛОВНЫЕ ОБОЗНАЧЕНИЯ

- земли населённых пунктов
- земельный участок для размещения линейного объекта "Сооружение тепловые сети" (граница публичного сервитута)
- проектируемые красные линии (утвержденные проектом планировки)
- линия отступа от жилой застройки
- существующая часть границы, имеющиеся в ГКН сведения о которой достаточны для определения ее местоположения
- обозначение номера кадастрового квартала
- обозначение земельного участка, стоящего на ГКУ



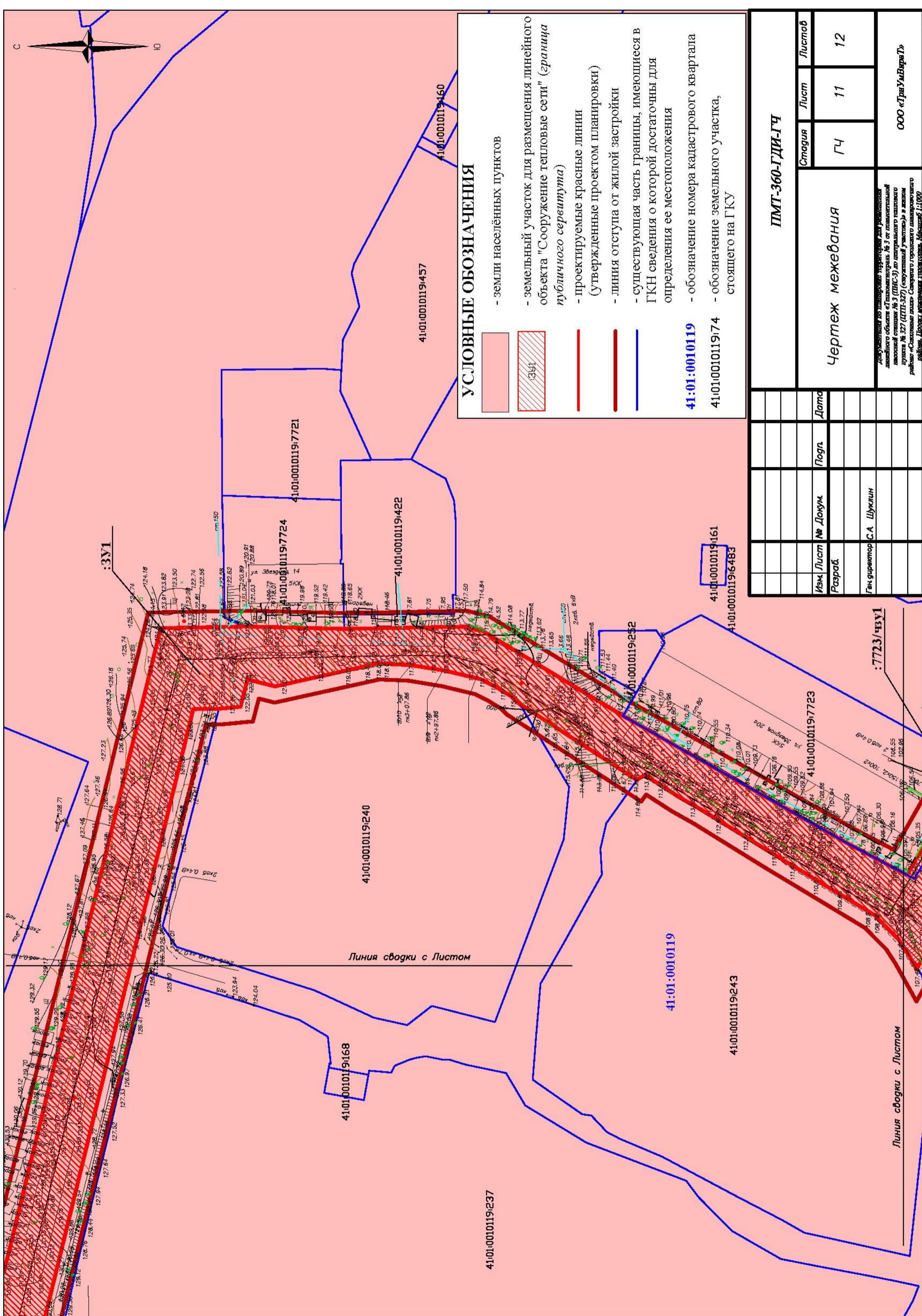
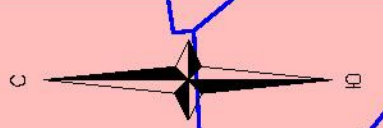
41:01:0010119:74
41:01:0010119:74

Линия сводки с Листом



ПМТ-360-ГДИ-ГЧ

Изм. Лист	№ Докум.	Подп.	Дата	Лист	Листов
				ГЧ	10
Разраб.				Чертёж межевания	
Ген. директор С.А. Шуклин					
				ООО «ТриУмВирТ»	

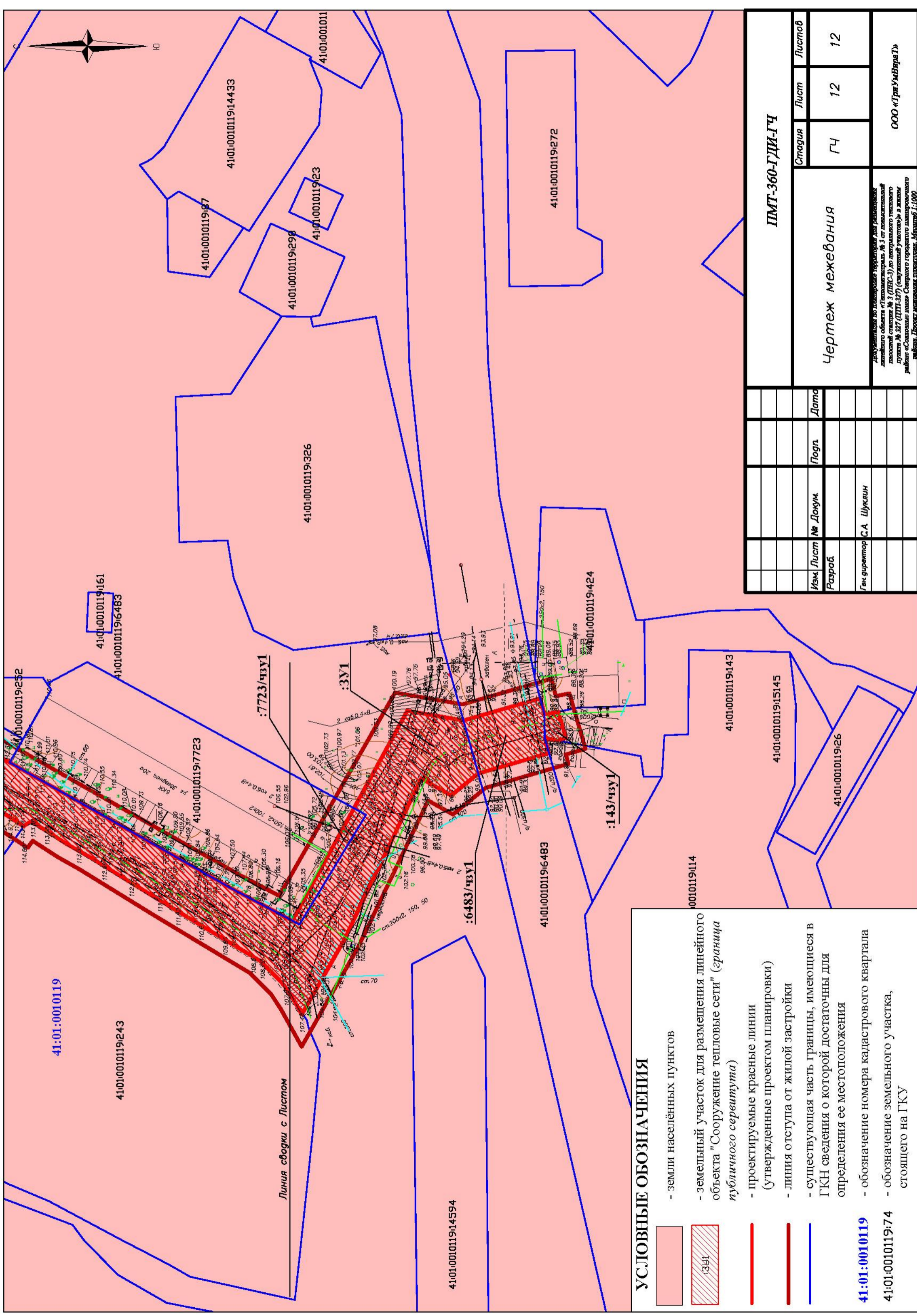


УСЛОВНЫЕ ОБОЗНАЧЕНИЯ

- земли населённых пунктов
- ЗУ1
- земельный участок для размещения линейного объекта "Сооружение тепловые сети" (граница публичного сервитута)
- проектируемые красные линии
- (утвержденные проектом планировки)
- линия отступа от жилой застройки
- существующая часть границы, имеющиеся в ГКН сведения о которой достаточны для определения ее местоположения
- обозначение номера кадастрового квартала
- 41:01:0010119:74 - обозначение земельного участка, стоящего на ГКУ

ПМТ-360-ГДИ-ГЧ

Чертеж межевания		Лист	Листов
Изм.	Лист	№ Докум.	Дата
Разраб.			
Ген директор С.А. Шуклин			
ООО «Три УмВарТ»			



УСЛОВНЫЕ ОБОЗНАЧЕНИЯ

- земли населённых пунктов
- земельный участок для размещения линейного объекта "Сооружение тепловые сети" (*граница публичного сервитута*)
- проектируемые красные линии (утвержденные проектом планировки)
- линия отступа от жилой застройки
- существующая часть границы, имеющиеся в ГКН сведения о которой достаточны для определения ее местоположения
- обозначение номера кадастрового квартала
- обозначение земельного участка, стоящего на ГКУ

41:01:0010119

41:01:0010119:74

ПМТ-360-ГДИ-ГЧ			
Чертеж межевания	Лист	Листов	
	ГЧ	12	12
Изм. Лист	№ Докум.	Подп.	Дата
Разраб.			
Ген. директор С.А. Шуклин			
<p><small>Документация по планировке территории для размещения линейного объекта «Тепловая сеть» № 3 от кадастрового квартала № 3 (ПНС-3) по территории земельного участка № 327 (ПТТ-327) (кадастровый участок) в жилом районе «Советские поля» Северного городского округа городского округа «Город Уфа» Республики Башкортостан. Масштаб 1:1000</small></p> <p style="text-align: right;">ООО «Три Ум Вара Г»</p>			



ПОСТАНОВЛЕНИЕ

07.09.2016 г.

№ 1710

О принятии решения о подготовке проекта планировки территории и проекта межевания территории в составе проекта планировки территории, предназначенных для размещения линейного объекта «Тепломагистраль № 3 от повысительной насосной станции № 3 (ПНС-3) до центрального теплового пункта № 327 (ЦТП-327) («зауженный участок»)» в жилом районе «Совхозные поля» Северного городского планировочного района

Руководствуясь частями 5, 8 статьи 45, статьей 46 Градостроительного кодекса Российской Федерации, в соответствии с решением Городской Думы Петропавловск-Камчатского городского округа от 23.12.2009 № 697-р «О корректировке генерального плана Петропавловск-Камчатского городского округа и утверждении его в новой редакции», Решением Городской Думы Петропавловск-Камчатского городского округа от 12.10.2010 № 294-нд «О Правилах землепользования и застройки Петропавловск-Камчатского городского округа», рассмотрев предложение публичного акционерного общества энергетики и электрификации «Камчатскэнерго» от 12.08.2016 № 07-9/3715,

ПОСТАНОВЛЯЮ:

1. Принять решение о подготовке проекта планировки территории и проекта межевания территории в составе проекта планировки территории, предназначенных для размещения линейного объекта «Тепломагистраль № 3 от повысительной насосной станции № 3 (ПНС-3) до центрального теплового пункта № 327 (ЦТП-327) («зауженный участок»)» в жилом районе «Совхозные поля» Северного городского планировочного района.

2. Публичному акционерному обществу энергетики и электрификации «Камчатскэнерго» за счет собственных средств обеспечить подготовку проекта планировки территории и проекта межевания территории, указанных в пункте 1 настоящего постановления.

3. Управлению делами администрации Петропавловск-Камчатского городского округа в течение трех дней со дня принятия настоящего постановления опубликовать его в газете «Град Петра и Павла» и разместить на официальном сайте администрации Петропавловск-Камчатского городского округа в информационно-телекоммуникационной сети «Интернет».

4. Контроль за исполнением настоящего постановления возложить на руководителя Управления архитектуры, градостроительства и земельных отношений администрации Петропавловск-Камчатского городского округа.

Глава администрации
Петропавловск-Камчатского
городского округа Д.В. Зайцев





**МИНИСТЕРСТВО КУЛЬТУРЫ
КАМЧАТСКОГО КРАЯ**
(Министерство культуры Камчатского края)

Почтовый адрес:
683000, г. Петропавловск-Камчатский, ул. Пушкинская, 10
683000, г. Петропавловск-Камчатский, ул. Пушкинская, 10
Тел/факс (4152) 41 02 20
Электронная почта: kulch@kamchatka.ru

№ 2.11.210 от 23-10/2020
№ СЭС от 23.10.20

Генеральному директору ООО
«ТриУмВираТ»

С.А.ШУКЛИНУ

Уважаемый Станислав Александрович!

Министерство культуры Камчатского края на Ваш запрос о предоставлении информации о наличии (отсутствии) объектов культурного наследия (памятников истории и культуры) народов Российской Федерации для выполнения инженерных изысканий и разработки проекта планировки и межевания территорий по объекту «Тепломагистраль № 3 от ЦНС-3 до ГПП-327 («зауженный участок»)), расположенному в жилищном районе «Совхозные поля» Северного городского планировочного участка Петропавловск-Камчатского городского округа, сообщает следующее.

По имеющимся в распоряжении Министерства культуры Камчатского края данным на вышеуказанной территории объектов культурного наследия, включенные в единый государственный реестр объектов культурного наследия (памятников истории и культуры) народов Российской Федерации, выявленные объекты культурного наследия и зоны охраны объектов культурного наследия, а также объекты, обладающие признаками объекта культурного наследия, отсутствуют.

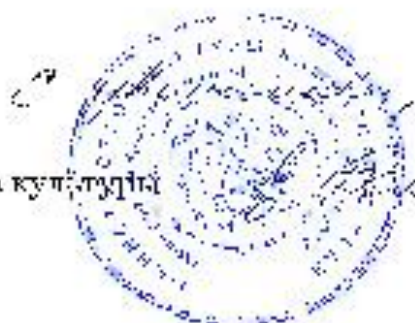
Соответственно, производство работ по хозяйственному освоению территории указанного земельного участка возможно без ограничений и археологическом плане.

Обращаем Ваше внимание на необходимость точного соответствия географического размещения проводимых работ границам обследованного

уникала. В случае расширения либо изменения географического размещения, необходимо оперативно уведомить Министерство культуры Кемеровского края.

При этом информируем, что в случае обнаружения в ходе проведения изыскательских, проектных, земляных, строительных, мелпортильных, хозяйственных работ, указанных в статье 30 Федерального закона от 25.06.2002 № 73-ФЗ «Об объектах культурного наследия (памятниках истории и культуры) народов Российской Федерации»: работ по пользованию лесов и иных работ объекта, обладающего признаками объекта культурного наследия, в том числе объекта археологического наследия, заказчик указанных работ, технический заказчик (застройщик) объекта капитального строительства, лицо, проводящее указанные работы, обязаны незамедлительно приостановить указанные работы и в течение трех дней со дня обнаружения такого объекта направить в региональный орган охраны объектов культурного наследия письменное заявление об обнаруженном объекте культурного наследия.

И.о. министра культуры



Б.А. Ботьшакова

Б.А. Ботьшакова



**МИНИСТЕРСТВО
ПРИРОДНЫХ РЕСУРСОВ И ЭКОЛОГИИ
КАМЧАТСКОГО КРАЯ**

Почтовый адрес:

пл. Ленина, д. 1, г. Петропавловск-Камчатский, 683040

Место нахождения:

ул. Ленинградская, 118, г. Петропавловск-Камчатский,

тел. (4152) 42-01-74, факс (4152) 20-12-06

эл. почта: priroda@kamgov.ru

Генеральному директору ООО
«ТриУмВираТ»

С.А. ШУКЛИНУ

01.11.2016 № 26.04/3746

На 09/10 от 31.10.2016

Уважаемый Станислав Александрович!

Министерство природных ресурсов и экологии Камчатского края на Ваш запрос от 31.10.2016 № 09/10 сообщает, что согласно приложенной схеме размещения объекта «Тепломагистраль № 3 от ПНС-3 до ЦТП-327 («зауженный участок»), в районе проведения инженерных изысканий и разработки проекта планировки и межевания территории по объекту «Тепломагистраль № 3 от ПНС-3 до ЦТП-327 («зауженный участок») для нужд ПАО «Камчатскэнерго», расположенного в жилом районе «Совхозные поля» Северного городского планировочного района г. Петропавловска-Камчатского, особо охраняемые природные территории регионального и местного значения отсутствуют.

Министр

В.И. Прийдун



**МИНИСТЕРСТВО
ПРИРОДНЫХ РЕСУРСОВ И ЭКОЛОГИИ
РОССИЙСКОЙ ФЕДЕРАЦИИ
(Минприроды России)**

ул. Б. Грузинская, д. 4/6, Москва, 125993,
тел. (499) 254-48-00, факс (499) 254-43-10

сайт: www.mnr.gov.ru

e-mail: minprirody@mnr.gov.ru

телетайп 112242 СФЕН

20.12.2016 № 12-47/35025

на № _____ от _____

ООО «ТриУмВираТ»

ул. Дальняя, д. 1,

г. Петропавловск-Камчатский, 683042

О предоставлении информации

Департамент государственной политики и регулирования в сфере охраны окружающей среды Минприроды России рассмотрел письмо ООО «ТриУмВираТ» от 31.10.2016 № 11/10 о предоставлении информации о наличии особо охраняемых природных территорий федерального значения относительно испрашиваемого объекта и сообщает.

Испрашиваемый объект «Тепломагистраль № 3 от ПНС-3 до ЦТП-327 («зауженный участок»)), расположенный в Петропавловск-Камчатском г.о. Камчатского края, не находится в границах особо охраняемых природных территорий (далее – ООПТ) федерального значения.

Вместе с тем обращаем внимание, что в случае затрагивания указанным объектом природных зон и объектов, имеющих ограничения по использованию и подлежащих особой защите (водные объекты, водоохранные зоны и прибрежные защитные полосы, леса, объекты растительного и животного мира, занесенные в Красные книги и др.), при проектировании и осуществлении работ необходимо руководствоваться положениями Водного кодекса Российской Федерации и Лесного кодекса Российской Федерации, иного законодательства в соответствующей сфере.

По вопросу получения информации о наличии ООПТ регионального и местного значения, а также объектов растительного и животного мира, занесенных в Красную книгу субъектов Российской Федерации, целесообразно обратиться в органы исполнительной власти соответствующего субъекта Российской Федерации.

Заместитель директора Департамента
государственной политики и регулирования
в сфере охраны окружающей среды


В.Б. Степаницкий