



## ПОСТАНОВЛЕНИЕ

---

15.08.2018 г.

№ 1714

Об утверждении проекта межевания территории части квартала № 1 планировочного подрайона 3.2.2. Жилой район – «Мишенный» Северного городского планировочного района в Петропавловск-Камчатском городском округе

В соответствии со статьей 46 Градостроительного кодекса Российской Федерации, на основании протокола публичных слушаний по рассмотрению проекта межевания территории от 19.03.2018, заключения о результатах публичных слушаний от 19.03.2018,

ПОСТАНОВЛЯЮ:

1. Утвердить проект межевания территории части квартала № 1 планировочного подрайона 3.2.2. Жилой район – «Мишенный» Северного городского планировочного района в Петропавловск-Камчатском городском округе согласно приложению.

2. Управлению делами администрации Петропавловск-Камчатского городского округа в течение семи дней со дня принятия настоящего постановления опубликовать его в газете «Град Петра и Павла» и разместить на официальном сайте администрации Петропавловск-Камчатского городского округа в информационно-телекоммуникационной сети «Интернет».

3. Настоящее постановление вступает в силу после дня его официального опубликования.

4. Контроль за исполнением настоящего постановления возложить на руководителя Управления архитектуры, градостроительства и земельных отношений администрации Петропавловск-Камчатского городского округа.

Глава  
Петропавловск-Камчатского  
городского округа В.Ю. Иваненко

Приложение  
к постановлению администрации  
Петропавловск-Камчатского  
городского округа

от 15.08.2018 № 1714

## **ПРОЕКТ МЕЖЕВАНИЯ ТЕРРИТОРИИ**

**части квартала № 1 планировочного подрайона 3.2.2. Жилой район – «Мишенный» Северного городского планировочного района в Петропавловск-Камчатском городском округе**



АО «РОСТЕХИНВЕНТАРИЗАЦИЯ — ФЕДЕРАЛЬНОЕ БТИ» КАМЧАТСКИЙ  
ФИЛИАЛ

## **ПРОЕКТ МЕЖЕВАНИЯ ТЕРРИТОРИИ № 1/2017**

**части квартала № 1 планировочного подрайона 3.2.2.  
Жилой район - «Мишенный»  
Северного городского планировочного района  
в Петропавловск-Камчатском городском округе**

**Утверждаемая часть**

**Директор Камчатского филиала АО  
«Ростехинвентаризация-Федеральное БТИ»**

**В.Э. Мелехин**

**Кадастровый инженер**

**Л.Д. Сизова**

г. Петропавловск-Камчатский  
2017г.

## **Состав проекта межевания территории:**

1. Пояснительная записка
  - 1.1 Сведения об используемых материалах
  - 1.2 Характеристика территории
  - 1.3 Границы земельных участков
2. Графическая часть.
  - Лист 1. Чертеж межевания территории.

## 1. ПОЯСНИТЕЛЬНАЯ ЗАПИСКА

Основанием для выполнения работ по подготовке Проекта межевания территории части квартала № 1 планировочного подрайона 3.2.2. Жилой район «Мишенный» является Постановление Администрации Петропавловск-Камчатского городского округа от 13.06.2017г № 1164 «О подготовке Проекта межевания территории части квартала № 1 планировочного подрайона 3.2.2. Жилой район «Мишенный» Северного городского планировочного района в Петропавловск-Камчатском городском округе».

### 1.1 Сведения об использованных материалах

При разработке проекта использовались следующие документы:

- Федеральный закон от 13.07.2015 № 218-ФЗ «О государственной регистрации недвижимости»;
- Градостроительный Кодекс Российской Федерации;
- Земельный Кодекс Российской Федерации;
- Федеральный закон от 06.10.2003 № 131-ФЗ «Об общих принципах организации местного самоуправления в Российской Федерации»;
- СНиП 2.07.01-89\* (в части, не противоречащей Градостроительному кодексу РФ);
- Правила землепользования и застройки Петропавловск-Камчатского городского округа", утвержденных Решением городской думы Петропавловск-Камчатского городского округа № 409-нд от 27.07.2011г. "О внесении изменений в Решение Городской Думы Петропавловск-Камчатского городского округа от 12.10.2010г. № 294-нд "О правилах землепользования и застройки Петропавловск-Камчатского городского округа";
- Генеральный план Петропавловск-Камчатского городского округа района Камчатского края, утвержденного Решением городской Думы Петропавловск-Камчатского городского округа от 23.12.2009 N 697-р "О корректировке генерального плана Петропавловск-Камчатского городского округа и утверждении его в новой редакции".

В графической части Проекта Межевания отображены:

- 1) красные линии (при их наличии);

- 2) линии отступа от красных линий в целях определения места допустимого размещения зданий, строений, сооружений;
- 3) границы образуемых земельных участков на кадастровом плане территории, условные номера образуемых земельных участков;
- 4) границы территорий объектов культурного наследия (при их наличии);
- 5) границы зон с особыми условиями использования территории (при их наличии);
- б) границы зон действия публичных сервитутов (при их наличии).

### 1.2 Характеристика территории.

Территория, в отношении которой подготовлен Проект межевания расположена в центральной части г. Петропавловска-Камчатского, в районе ул. Осипенко. Площадь территории в границах проекта межевания – 0.25 га. Координаты территории, в отношении которой подготовлен Проект межевания приведены в табл. 1

Таблица 1  
Координаты границы проекта межевания территории

№	X (м)	Y (м)
1	561994,87	1411234,77
2	561998,18	1411246,94
3	562004,09	1411260,70
4	562015,57	1411279,04
5	562018,01	1411281,69
6	562025,71	1411279,03
7	562038,32	1411274,08
8	562044,63	1411272,30
9	562040,06	1411214,01
10	562022,77	1411212,99
11	562015,72	1411214,89
12	562001,73	1411222,91
13	561993,48	1411225,69
1	561994,87	1411234,77

В границах разрабатываемого проекта межевания территории объекты культурного наследия отсутствуют

### 1.3. Границы земельных участков.

Территория, в отношении которой подготовлен настоящий проект межевания находится в границах Петропавловск-Камчатского городского округа.

Категория земель формируемых земельных участков – земли населенных пунктов.

Согласно «Правил землепользования и застройки Петропавловск-Камчатского городского округа» проектируемые участки расположены в территориальной зоне Ж2-зоне застройки индивидуальными жилыми домами.

В градостроительных регламентах «Правил землепользования и застройки Петропавловск-Камчатского городского округа» в территориальных зонах установлены предельные (минимальные и/или максимальные) размеры земельных участков и предельные параметры разрешенного строительства, реконструкции объектов капитального строительства, а так же виды разрешенного использования земельных участков и объектов капитального строительства.

Предельные (минимальные и/или максимальные) размеры земельных участков и предельные параметры разрешенного строительства:

Таблица 1

Зона	Предельные размеры земельных участков				Предельное количество этажей		Минимальные отступы от границ земельного участка, м	Минимальный /Максимальный процент застройки в границах земельного участка
	площадь, кв. м. /для объектов жилого назначения/		площадь, кв. м. /для объектов иного назначения/		минимум	максимум		
	минимум м	максимум	минимум	максимум м				
Ж2	400	1000	200	15000000	1	3	3	30/60

Границы образуемых земельных участков установлены с учетом сложившейся кадастровой ситуации на момент подготовки проекта межевания территории.

Координаты характерных точек границы образуемых земельных участков и образуемых частей существующих земельных участков определены в системе, принятой для ведения государственного кадастрового учета, МСК-41 и приведены в табл.2

Таблица 2

## Координаты характерных точек границ образуемых земельных участков

Условный номер земельного участка 41:01:0010117:ЗУ1		
Площадь земельного участка 642 кв. м		
Обозначение характерных точек границ	Координаты, м	
	X	Y
1	2	3
н1	562042,64	1411246,92
2	562044,63	1411272,30
3	562038,32	1411274,08
4	562025,71	1411279,03
н5	562014,89	1411258,16
н6	562017,84	1411255,28
н7	562025,19	1411252,09
н8	562037,94	1411246,55
н9	562040,13	1411246,07
н1	562042,64	1411246,92

Условный номер земельного участка 41:01:0010117:ЗУ2		
Площадь земельного участка 643 кв. м		
Обозначение характерных точек границ	Координаты, м	
	X	Y
1	2	3
н10	562019,13	1411213,97
н7	562025,19	1411252,09
н6	562017,84	1411255,28
н5	562014,89	1411258,16
н11	562013,18	1411255,73
н12	562007,06	1411245,17
н13	562005,42	1411241,24
14	562001,73	1411222,91
15	562015,72	1411214,89
н10	562019,13	1411213,97



<b>Условный номер земельного участка 41:01:0010117:ЗУ3</b>		
<b>Площадь земельного участка 686 кв. м</b>		
<b>Обозначение характерных точек границ</b>	<b>Координаты, м</b>	
	<b>X</b>	<b>Y</b>
<b>1</b>	<b>2</b>	<b>3</b>
16	562040,06	1411214,01
н1	562042,64	1411246,92
н9	562040,13	1411246,07
н8	562037,94	1411246,55
н7	562025,19	1411252,09
н10	562019,13	1411213,97
17	562022,77	1411212,99
16	562040,06	1411214,01

<b>Условный номер земельного участка 41:01:0010117:ЗУ4</b>		
<b>Площадь земельного участка 573 кв. м</b>		
<b>Обозначение характерных точек границ</b>	<b>Координаты, м</b>	
	<b>X</b>	<b>Y</b>
<b>1</b>	<b>2</b>	<b>3</b>
14	562001,73	1411222,91
н13	562005,42	1411241,24
н12	562007,06	1411245,17
н11	562013,18	1411255,73
н5	562014,89	1411258,16
4	562025,71	1411279,03
н18	562018,01	1411281,69
н19	562015,57	1411279,04
н20	562004,09	1411260,60
н21	561998,18	1411246,94
н22	561994,87	1411234,77
н23	561993,48	1411225,69
14	562001,73	1411222,91

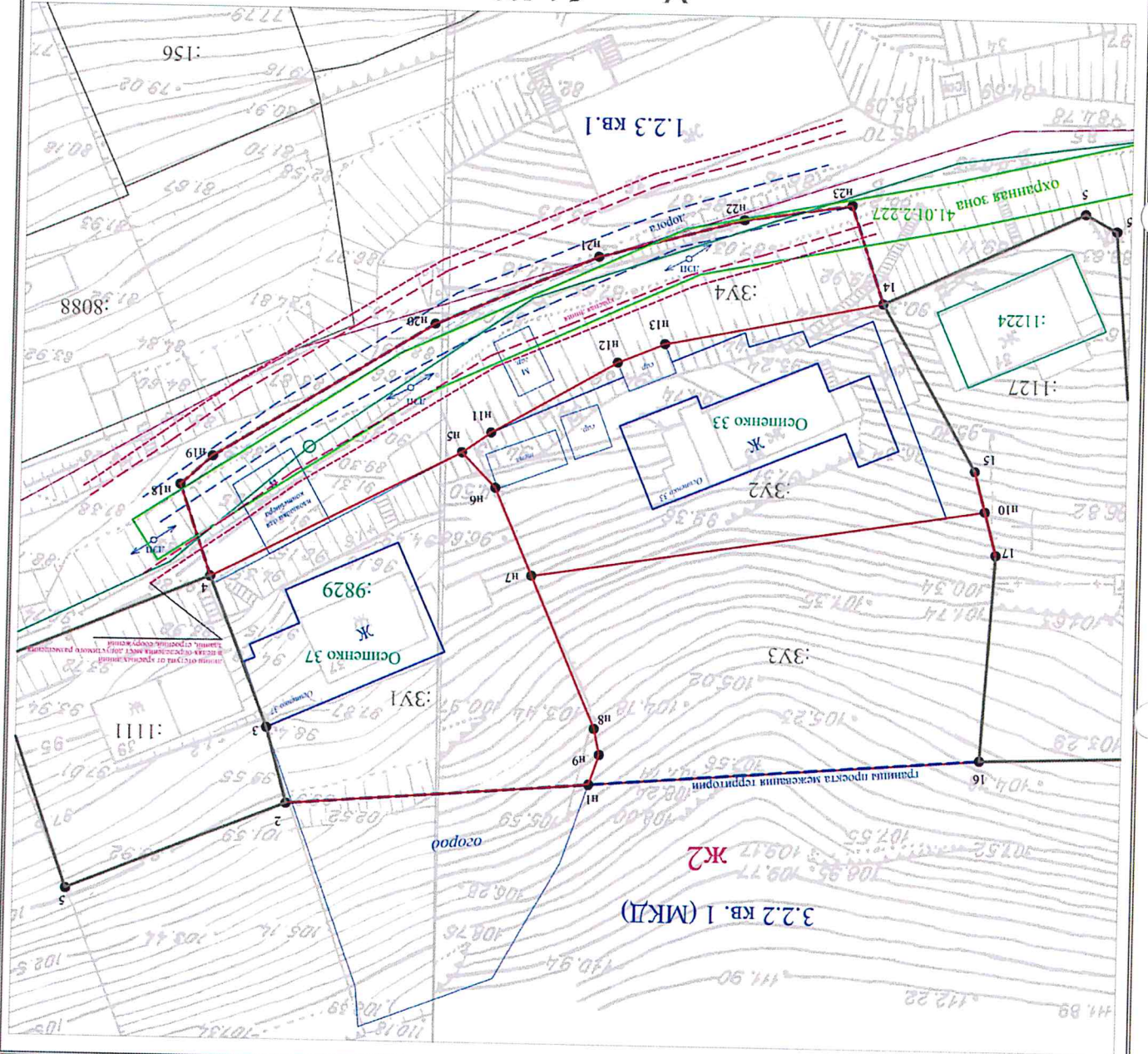
Размеры площадей и вид разрешенного использования образуемых земельных участков и образуемых частей существующих земельных участков приведены в табл. 3.

Таблица 3

Условный номер	Площадь, кв.м	Вид разрешенного использования и способ образования земельного участка
41:01:0010117:3У1	642	Земельные участки отдельно стоящих многоквартирных и двухквартирных домов. Земельный участок образуется из земель, собственность на которые не разграничена.
41:01:0010117:3У2	643	Земельные участки отдельно стоящих многоквартирных и двухквартирных домов. Земельный участок образуется из земель, собственность на которые не разграничена.
41:01:0010117:3У3	686	Земельные участки элементов благоустройства территорий и ландшафтного дизайна (подпорные стенки, лестницы, малые архитектурные формы, объект декоративно-монументального искусства);
41:01:0010117:3У4	573	Земельные участки объектов автомобильной инфраструктуры (дороги, мосты, остановки); Земельный участок образуется из земель, собственность на которые не разграничена.

Части квартала № 1 планировочного подрайона 3.2.2. Жилой район - "Мишенный"

Чертеж межевания территории



Масштаб 1:500

УСЛОВНЫЕ ОБОЗНАЧЕНИЯ:

- 10270 - кадастровый номер ОКС, номера охраняемых зон
- 212 - кадастровые номера ранее учтенных земельных участков
- n1 - вновь определенная точка границы
- 3У1 - обозначение образуемого земельного участка
- 12 - ранее определенная точка границы
- граница участка по сведениям ЕТРН
- дорога
- границы ОКС
- границы кадастрового квартала
- границы территориальных зон
- границы проекта межевания
- санитарно-защитные зоны
- прибрежная защитная зона
- граница муниципального образования
- водоохранная зона
- охранная зона