



АДМИНИСТРАЦИЯ  
ПЕТРОПАВЛОВСК-КАМЧАТСКОГО ГОРОДСКОГО ОКРУГА

## ПОСТАНОВЛЕНИЕ

---

10.10.2018 г.

№ 2049

Об утверждении проекта межевания территории части квартала № 4 планировочного подрайона 1.2.3. Микрорайон смешанной жилой застройки - «Виллюйский» Центрального городского планировочного района в Петропавловск - Камчатском городском округе

В соответствии со статьей 46 Градостроительного кодекса Российской Федерации, на основании протокола публичных слушаний по рассмотрению проекта межевания территории от 14.05.2018, заключения о результатах публичных слушаний от 14.05.2018,

**ПОСТАНОВЛЯЮ:**

1. Утвердить проект межевания территории части квартала № 4 планировочного подрайона 1.2.3. Микрорайон смешанной жилой застройки - «Виллюйский» Центрального городского планировочного района в Петропавловск - Камчатском городском округе согласно приложению.

2. Управлению делами администрации Петропавловск-Камчатского городского округа в течение семи дней со дня принятия настоящего постановления опубликовать его в газете «Град Петра и Павла» и разместить на официальном сайте администрации Петропавловск-Камчатского городского округа в информационно-телекоммуникационной сети «Интернет».

3. Настоящее постановление вступает в силу после дня его официального опубликования.

4. Контроль за исполнением настоящего постановления возложить на руководителя Управления архитектуры, градостроительства и земельных отношений администрации Петропавловск-Камчатского городского округа.

Глава  
Петропавловск-Камчатского  
городского округа В.Ю. Иваненко

Приложение  
к постановлению администрации  
Петропавловск-Камчатского  
городского округа

от 10.10.2018 № 2049

## **ПРОЕКТ МЕЖЕВАНИЯ ТЕРРИТОРИИ**

**части квартала № 4 планировочного подрайона 1.2.3. Микрорайон  
смешанной жилой застройки - «Виллюйский» Центрального городского  
планировочного района в Петропавловск - Камчатском городском  
округе**

## ПРОЕКТ МЕЖЕВАНИЯ ТЕРРИТОРИИ

**части квартала № 4 планировочного подрайона 1.2.3.  
Микрорайон смешанной жилой застройки - «Виллюйский»  
Центрального городского планировочного района  
в Петропавловск-Камчатском городском округе**

Экз. № \_\_\_\_

Шифр: 51/18-ПМТ

### Технический отчет

Директор ООО «Топографическое бюро»



*И.Г.Яковлев*

г.Петропавловск-Камчатский

2018 год

Содержание

№ №	Раздел	Стр
1	<b>Пояснительная записка</b>	2
1.1	Основание для подготовки проекта межевания территории	2
1.2	Сведения об используемых материалах	2
1.3	Характеристика территории	2
1.4	Перечень, сведения о площади и виде разрешенного использования образуемых земельных участков, в том числе возможные способы их образования	4
1.5	Заключение	9
2	<b>Графические приложения</b>	10
2.1	Чертеж межевания территории	
2.2	Копия Постановления Администрации ПКГО	

Инь.№ подл.	Подпись и дата	Взам.инв.№	Согласовано

						51/18-ПМТ	Лист
							1
Изм.	Кол.уч	Лист	№док	Подп.	Дата		

# 1. ПОЯСНИТЕЛЬНАЯ ЗАПИСКА

## 1.1 Основание для подготовки проекта межевания территории

Основанием для производства работ на объекте «Проект межевания территории части квартала № 4 планировочного подрайона 1.2.3. Микрорайон смешанной жилой застройки - «Виллюйский» Центрального городского планировочного района в Петропавловск-Камчатском городском округе» послужил договор № 51 от 13.02.2018 г. с ООО «Топографическое бюро» и постановление Администрации Петропавловск-Камчатского городского округа №67 от 19.01.2018 г. (Приложение 2.2).

Проект межевания территории – это документация по планировке территории. Готовится применительно к застроенным и подлежащим застройке территориям, расположенным в границах элементов планировочной структуры. Проект межевания территории разрабатывается в целях определения местоположения границ образуемых и изменяемых земельных участков. Подготовка проекта регламентируется статьей 43 Градостроительного кодекса РФ от 29.12.2004 N 190 ФЗ.

## 1.2 Сведения об использованных материалах

При разработке проекта межевания использовались следующие документы:

- Правила землепользования и застройки Петропавловск-Камчатского городского округа;
- Земельный Кодекс Российской Федерации;
- Градостроительный Кодекс Российской Федерации РФ от 29.12.2004 N 190 ФЗ;
- Генеральный план Петропавловск-Камчатского городского округа;
- Постановление о принятии решения от 19.01.2018 г. № 67 « О принятии решения о подготовке проекта межевания территории части квартала № 4 планировочного подрайона 1.2.3. Микрорайон смешанной жилой застройки - «Виллюйский» Центрального городского планировочного района в Петропавловск-Камчатском городском округе» (приложение 2.2).

## 1.3 Характеристика территории

Территория, в отношении которой подготовлен Проект межевания расположена в центральной части г.Петропавловска-Камчатского, в районе ул.Фрунзе. Проект межевания территории разработан в границе части квартала №4 планировочного подрайона 1.2.3. Микрорайон смешанной жилой застройки - «Виллюйский» Центрального городского планировочного района в Петропавловск-Камчатском городском округе. Площадь территории в границах проекта межевания – 0.8 га.

В границах разрабатываемого проекта межевания территории объекты культурного наследия отсутствуют.

Территория, в отношении которой подготовлен настоящий проект межевания

Согласовано
Взам. инв. №
Подпись и дата
Инв. № подл.

						51/18-ПМТ	Лист
Изм.	Кол.уч	Лист	№док	Подп.	Дата		2

находится в границах Петропавловск-Камчатского городского округа.

Категория земель формируемых земельных участков – земли населенных пунктов.

Согласно «Правилам землепользования и застройки Петропавловск-Камчатского городского округа» проектируемые участки расположены в территориальной зоне Ж4 - зоне смешанной жилой застройки.

В градостроительных регламентах «Правил землепользования и застройки Петропавловск-Камчатского городского округа» в территориальных зонах установлены предельные (минимальные и/или максимальные) размеры земельных участков и предельные параметры разрешенного строительства, реконструкции объектов капитального строительства, а так же виды разрешенного использования земельных участков и объектов капитального строительства.

Предельные (минимальные и/или максимальные) размеры земельных участков и предельные параметры разрешенного строительства территориальной зоны Ж4 показаны в таблице 1.

Таблица 1

**Предельные (минимальные и/или максимальные) размеры земельных участков и предельные параметры разрешенного строительства**

Зона	Предельные размеры земельных участков				Предельное количество этажей		Минимальные отступы от границ земельного участка, м	Минимальный/Максимальный процент застройки в границах земельного участка
	площадь, кв. м. /для объектов жилого назначения/		площадь, кв. м. /для объектов иного назначения/		миним ум	максим ум		
	миниму м	максиму м	миниму м	максиму м				
Ж4	160	25000	200	150000	1	9	3-5**	20/60

Земельные участки с условными номерами :ЗУ1, :ЗУ2, :ЗУ3, :ЗУ4, :ЗУ5, :ЗУ6, :ЗУ7, :ЗУ8, :ЗУ9 образованы из земель, государственная собственность на которые не разграничена (приложение 2.1).

Границы образуемых земельных участков установлены с учетом сложившейся кадастровой ситуации на момент подготовки проекта межевания территории.

Координаты характерных точек границы образуемых земельных участков определены в системе, принятой для ведения государственного кадастрового учета, МСК-41 и приведены в таблице 2.

Согласовано

Взам. инв. №

Подпись и дата

Инв. № подл.

						51/18-ПМТ	Лист
						3	
Изм.	Кол.уч	Лист	№док	Подп.	Дата		

## 1.4 Перечень, сведения о площади и виде разрешенного использования образуемых земельных участков, в том числе возможные способы их образования

Перечень, сведения о площади и виде разрешенного использования образуемых земельных участков и возможные способы их образования приведены в таблице 2.

Таблица 2

<b>Условный номер земельного участка</b>		:ЗУ1	
<b>Вид разрешенного использования</b>		Земельные участки отдельно стоящих многоквартирных и двухквартирных домов	
<b>Способ образования земельного участка</b>		Земельный участок образуется из земель, государственная собственность на которые не разграничена	
<b>Площадь земельного участка</b>		999 кв.м	
<b>Обозначение характерных точек границ</b>	<b>Координаты</b>		
	<b>X</b>	<b>Y</b>	
1	2	3	
н1	562324,12	1412098,54	
н2	562331,36	1412118,60	
н3	562292,64	1412132,69	
н4	562282,89	1412107,06	
3	562298,22	1412104,41	
н1	562324,12	1412098,54	

<b>Условный номер земельного участка</b>		:ЗУ2	
<b>Вид разрешенного использования</b>		Земельные участки отдельно стоящих многоквартирных и двухквартирных домов	
<b>Способ образования земельного участка</b>		Земельный участок образуется из земель, государственная собственность на которые не разграничена	
<b>Площадь земельного участка</b>		961 кв.м	
<b>Обозначение характерных точек границ</b>	<b>Координаты</b>		
	<b>X</b>	<b>Y</b>	
1	2	3	
н2	562331,36	1412118,60	

Согласовано	Взам. инв. №	Подпись и дата	Инв. № подл.
-------------	--------------	----------------	--------------

Изм.	Кол.уч	Лист	№док	Подп.	Дата	51/18-ПМТ
------	--------	------	------	-------	------	-----------

н5	562337,84	1412136,54
н6	562302,74	1412158,68
н3	562292,64	1412132,69
н2	562331,36	1412118,60

<b>Условный номер земельного участка</b>		:ЗУ3
<b>Вид разрешенного использования</b>		Земельные участки отдельно стоящих многоквартирных и двухквартирных домов
<b>Способ образования земельного участка</b>		Земельный участок образуется из земель, государственная собственность на которые не разграничена
<b>Площадь земельного участка</b>		559 кв.м
<b>Обозначение характерных точек границ</b>	<b>Координаты</b>	
	<b>X</b>	<b>Y</b>
1	2	3
н5	562337,84	1412136,54
н7	562342,47	1412149,37
7	562336,75	1412151,67
6	562323,48	1412159,12
14	562318,79	1412161,75
13	562309,20	1412169,30
10	562305,06	1412173,83
9	562297,59	1412161,93
н6	562302,74	1412158,68
н5	562337,84	1412136,54

<b>Условный номер земельного участка</b>		:ЗУ4
<b>Вид разрешенного использования</b>		Земельные участки отдельно стоящих многоквартирных и двухквартирных домов
<b>Способ образования земельного участка</b>		Земельный участок образуется из земель, государственная собственность на которые не разграничена
<b>Площадь земельного участка</b>		999 кв.м
<b>Обозначение характерных точек границ</b>	<b>Координаты</b>	
	<b>X</b>	<b>Y</b>
1	2	3
н4	562282,89	1412107,06
н3	562292,64	1412132,69

Согласовано	
Взам. инв. №	
Подпись и дата	
Инв. № подл.	

						51/18-ПМТ				Лист
Изм.	Кол.уч	Лист	№док	Подп.	Дата					5



нб	562302,74	1412158,68
9	562297,59	1412161,93
8	562291,73	1412165,62
7	562288,33	1412167,71
н8	562266,08	1412113,49
9	562265,90	1412112,29
8	562269,41	1412112,29
7	562271,18	1412111,77
6	562270,82	1412110,21
5	562272,00	1412109,92
4	562277,54	1412107,98
н4	562282,89	1412107,06

<b>Условный номер земельного участка</b>	:3У5	
<b>Вид разрешенного использования</b>	Земельные участки отдельно стоящих многоквартирных и двухквартирных домов	
<b>Способ образования земельного участка</b>	Земельный участок образуется из земель, государственная собственность на которые не разграничена	
<b>Площадь земельного участка</b>	755 кв.м	
<b>Обозначение характерных точек границ</b>	<b>Координаты</b>	
	<b>Х</b>	<b>У</b>
1	2	3
4	562346,49	1412183,41
н9	562352,27	1412196,40
н10	562343,75	1412201,94
н11	562317,88	1412215,37
н12	562309,96	1412218,33
5	562303,53	1412204,95
4	562304,86	1412204,19
7	562311,53	1412200,39
6	562314,70	1412198,59
5	562318,60	1412197,42
4	562323,28	1412194,24
3	562335,48	1412188,17
4	562346,49	1412183,41

Согласовано
Взам. инв. №
Подпись и дата
Инв. № подл.

<b>Условный номер земельного участка</b>		:ЗУ6	
<b>Вид разрешенного использования</b>		Земельные участки отдельно стоящих многоквартирных и двухквартирных домов	
<b>Способ образования земельного участка</b>		Земельный участок образуется из земель, государственная собственность на которые не разграничена	
<b>Площадь земельного участка</b>		719 кв.м	
<b>Обозначение характерных точек границ</b>		<b>Координаты</b>	
		<b>X</b>	<b>Y</b>
1	2	3	
3	562360,71	1412211,13	
н15	562362,83	1412212,46	
1	562369,37	1412223,88	
13	562365,93	1412224,99	
12	562347,64	1412234,70	
11	562344,32	1412236,68	
10	562341,94	1412237,87	
9	562330,79	1412244,81	
8	562327,81	1412246,60	
107	562318,10	1412235,26	
7	562318,72	1412234,44	
6	562326,66	1412229,24	
5	562333,02	1412225,85	
4	562343,78	1412221,07	
3	562344,62	1412219,94	
2	562347,27	1412218,49	
3	562360,71	1412211,13	

<b>Условный номер земельного участка</b>		:ЗУ7	
<b>Вид разрешенного использования</b>		Земельные участки используемые в целях озеленения (декоративное и защитное озеленение, газоны)	
<b>Способ образования земельного участка</b>		Земельный участок образуется из земель, государственная собственность на которые не разграничена	
<b>Площадь земельного участка</b>		193 кв.м	

Согласовано
Взам. инв. №
Подпись и дата
Инв. № подл.

Обозначение характерных точек границ	Координаты	
	X	Y
1	2	3
н7	562342,47	1412149,37
н16	562350,76	1412172,32
н13	562351,78	1412181,10
4	562346,49	1412183,41
3	562343,06	1412172,51
2	562342,10	1412168,51
1	562342,02	1412158,18
7	562336,75	1412151,67
н7	562342,47	1412149,37

<b>Условный номер земельного участка</b>		:ЗУ8	
<b>Вид разрешенного использования</b>		Земельные участки используемые в целях озеленения (декоративное и защитное озеленение, газоны)	
<b>Способ образования земельного участка</b>		Земельный участок образуется из земель, государственная собственность на которые не разграничена	
<b>Площадь земельного участка</b>		55 кв.м	
Обозначение характерных точек границ	Координаты		
	X	Y	
1	2	3	
н13	562351,78	1412181,10	
н14	562353,97	1412194,50	
н9	562352,27	1412196,40	
4	562346,49	1412183,41	
н13	562351,78	1412181,10	

<b>Условный номер земельного участка</b>		:ЗУ9	
<b>Вид разрешенного использования</b>		Земельные участки используемые в целях озеленения (декоративное и защитное озеленение, газоны)	
<b>Способ образования земельного участка</b>		Земельный участок образуется из земель, государственная собственность на которые не разграничена	

Согласовано

Взам. инв. №

Подпись и дата

Инв. № подл.

Изм.	Кол.уч	Лист	№ док	Подп.	Дата
------	--------	------	-------	-------	------

Площадь земельного участка		11 кв.м	
Обозначение характерных точек границ	Координаты		
	X	Y	
1	2	3	
11	562313,16	1412223,20	
10	562316,12	1412229,64	
9	562316,67	1412229,81	
8	562318,60	1412233,60	
7	562318,72	1412234,44	
107	562318,10	1412235,26	
н17	562312,50	1412223,62	
11	562313,16	1412223,20	

### 1.5 Заключение

В результате планировки территории части квартала № 4 планировочного подрайона 1.2.3. Микрорайон смешанной жилой застройки - «Виллюйский» Центрального городского планировочного района в Петропавловск-Камчатском городском округе, сформировано девять образуемых земельных участков с условными номерами :ЗУ1, :ЗУ2, :ЗУ3, :ЗУ4, :ЗУ5, :ЗУ6, :ЗУ7, :ЗУ8, :ЗУ9 (приложение 2.1). Перечень, координаты, сведения о площади и виде разрешенного использования вновь образуемых земельных участков и возможные способы их образования приведены в таблице 2.

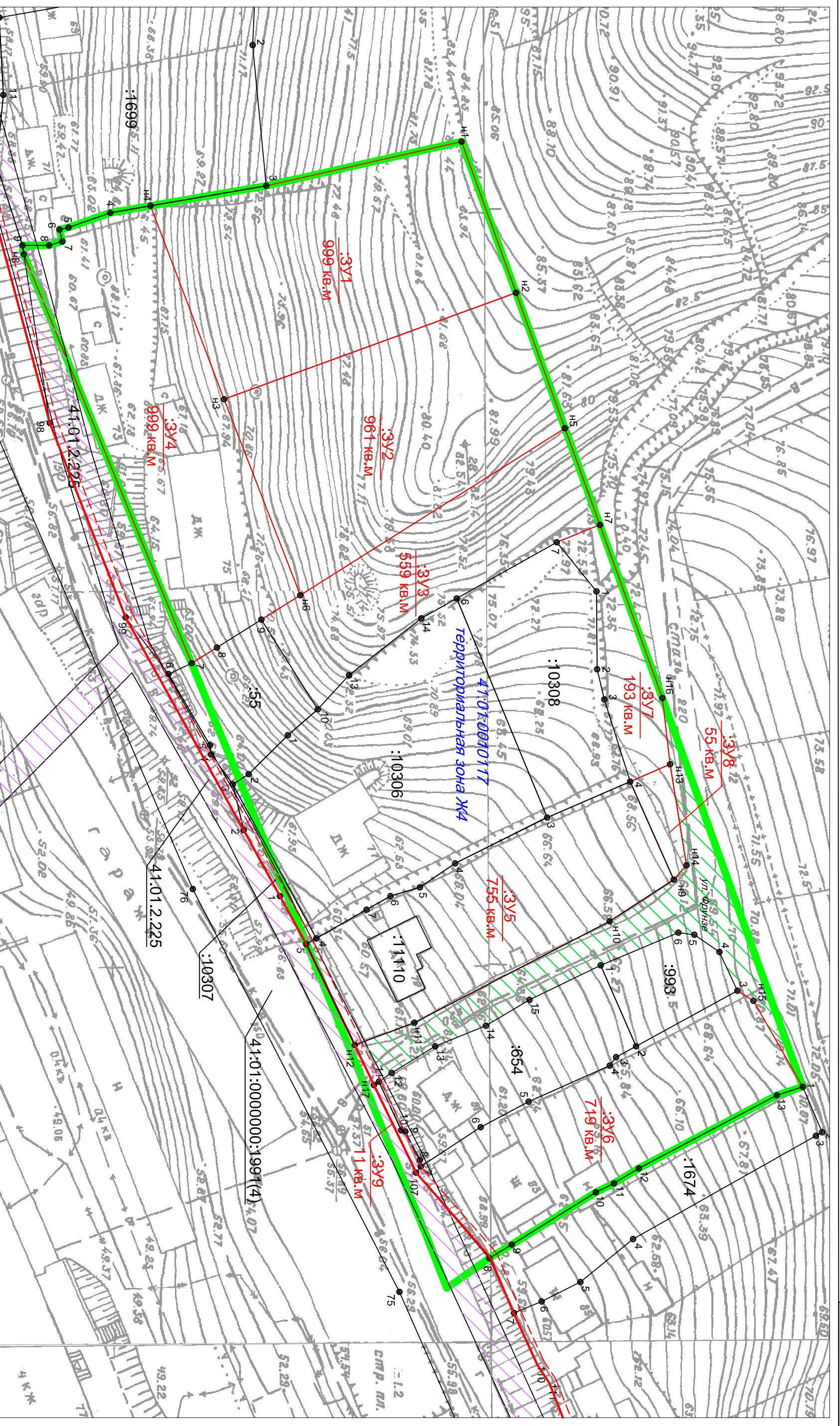
Согласовано	
Взам. инв. №	
Подпись и дата	
Инв. № подл.	

						51/18-ПМТ	Лист
						9	
Изм.	Кол.уч	Лист	№док	Подп.	Дата		

# ГРАФИЧЕСКИЕ ПРИЛОЖЕНИЯ

Инд. № подл.	Подпись и дата	Взам. инв. №	Согласовано		

						51/18-ПМТ
Изм.	Кол.уч	Лист	№ док	Подп.	Дата	



**УСЛОВНЫЕ ОБОЗНАЧЕНИЯ:**

- граница проекта межевания территории
- красные линии
- линии отступа от красных линий
- кадастровый квартал
- условное обозначение существующего земельного участка
- условное обозначение образуемого земельного участка
- ▨ зона с особыми условиями использования (охранная зона ВЛЭ 0,4 кВ)
- ▨ земли общего пользования

51/18-ПМТ Приложение 2.1		часть квартала № 4 планировочного подрайона 1.2.3. Микрорайон смешанной жилой застройки - «Виллюский» Центрального городского планировочного района в Петропавловск-Камчатском городском округе	
		Чертеж межевания территории	Лист 1 Листов 1
изм.	№ч.	лист	№док.
кадастровый инженер	Валеева А.И.	геодезист	Герасимов П.В.
директор	Яковлев И.Г.	подпись	дата
Масштаб 1:500		ООО "Топографическое бюро"	



## ПОСТАНОВЛЕНИЕ

19.01.2018 г.

№ 67

О принятии решения о подготовке проекта межевания территории части квартала № 4 планировочного подрайона 1.2.3. Микрорайон смешанной жилой застройки – «Виллюйский» Центрального городского планировочного района в Петропавловск-Камчатском городском округе

Руководствуясь статьями 45, 46 Градостроительного кодекса Российской Федерации, в соответствии со статьей 28 Федерального закона от 13.07.2015 № 212-ФЗ «О свободном порте Владивосток», решением Городской Думы Петропавловск-Камчатского городского округа от 23.12.2009 № 697-р «О корректировке генерального плана Петропавловск-Камчатского городского округа и утверждении его в новой редакции», Решением Городской Думы Петропавловск-Камчатского городского округа от 12.10.2010 № 294-нд «О Правилах землепользования и застройки Петропавловск-Камчатского городского округа», постановлением администрации Петропавловск-Камчатского городского округа от 06.04.2016 № 452 «Об элементах планировочной структуры в границах отдельных планировочных подрайонов Петропавловск-Камчатского городского округа»,

**ПОСТАНОВЛЯЮ:**

1. Принять решение о подготовке проекта межевания территории части квартала № 4 планировочного подрайона 1.2.3. Микрорайон смешанной жилой застройки – «Виллюйский» Центрального городского планировочного района в Петропавловск-Камчатском городском округе (далее – решение о подготовке документации по планировке территории) в границах согласно приложению.

2. Со дня опубликования решения о подготовке документации по планировке территории физические или юридические лица вправе представить в Управление архитектуры, градостроительства и земельных отношений администрации Петропавловск-Камчатского городского округа свои предложения о порядке, сроках подготовки и содержании документации по планировке территории. Предложения принимаются по адресу: город Петропавловск-Камчатский, улица Советская, дом № 22, телефон: 8 (4152) 23-50-00 (доб. 3250). Режим работы: понедельник – четверг с 09<sup>00</sup> до 17<sup>00</sup> часов, пятница с 09<sup>00</sup> до 16<sup>00</sup> часов (перерыв с 13<sup>00</sup> до 14<sup>00</sup> часов). Адрес электронной почты - [uagzo@pkgo.ru](mailto:uagzo@pkgo.ru).

3. Управлению делами администрации Петропавловск-Камчатского городского округа в течение трех дней со дня принятия настоящего постановления опубликовать его в газете «Град Петра и Павла» и разместить на официальном сайте администрации Петропавловск-Камчатского городского округа в информационно-телекоммуникационной сети «Интернет».

4. Контроль за исполнением настоящего постановления возложить на руководителя Управления архитектуры, градостроительства и земельных отношений администрации Петропавловск-Камчатского городского округа.

Глава  
Петропавловск-Камчатского  
городского округа В.Ю. Иваненко





**Границы проекта межевания территории**  
части квартала № 4 планировочного подрайона 1.2.3. Микрорайон  
смешанной жилой застройки – «Виллоийский» Центрального городского  
планировочного района в Петропавловск-Камчатском городском  
округе

