



АДМИНИСТРАЦИЯ
ПЕТРОПАВЛОВСК-КАМЧАТСКОГО ГОРОДСКОГО ОКРУГА

ПОСТАНОВЛЕНИЕ

12.08.2016

№ 1463

Об утверждении проекта межевания территории «Реконструкция застройки площади имени В.И. Ленина» в Петропавловск-Камчатском городском округе

В соответствии со статьей 46 Градостроительного кодекса Российской Федерации, на основании протокола публичных слушаний по рассмотрению проекта межевания территории от 28.06.2016, заключения о результатах публичных слушаний от 28.06.2016,

ПОСТАНОВЛЯЮ:

1. Утвердить проект межевания территории «Реконструкция застройки площади имени В.И. Ленина» в Петропавловск-Камчатском городском округе согласно приложению.

2. Управлению делами администрации Петропавловск-Камчатского городского округа в течение семи дней со дня принятия настоящего постановления опубликовать его в газете «Град Петра и Павла» и разместить на официальном сайте администрации Петропавловск-Камчатского городского округа в информационно-телекоммуникационной сети «Интернет».

3. Настоящее постановление вступает в силу после дня его официального опубликования.

4. Контроль за исполнением настоящего постановления возложить на руководителя Управления архитектуры, градостроительства и земельных отношений администрации Петропавловск-Камчатского городского округа.

Глава администрации
Петропавловск-Камчатского
городского округа Д.В. Зайцев

Приложение
к постановлению администрации
Петропавловск-Камчатского
городского округа

от 12.08.2016 № 1463

ПРОЕКТ МЕЖЕВАНИЯ ТЕРРИТОРИИ

**«Реконструкция застройки площади имени В.И. Ленина»
в Петропавловск-Камчатском городском округе**

1. ПОЯСНИТЕЛЬНАЯ ЗАПИСКА

Проект межевания территории «Реконструкция застройки площади имени В.И. Ленина» в Петропавловск-Камчатском городском округе выполнен в соответствии с Техническим заданием, основанием для выполнения работ является постановление администрации Петропавловск-Камчатского городского округа от 29.04.2016 № 628 «О принятии решения о подготовке проекта межевания территории «Реконструкция застройки площади имени В.И. Ленина» в Петропавловск-Камчатском городском округе.

Проект межевания территории разрабатывался в целях установления местоположения границ земельных участков, на которых расположены объекты капитального строительства, границ земельных участков, предназначенных для строительства и размещения линейных объектов, объектов инженерной инфраструктуры, парковок, тематических парков, земельных участков общего пользования и образуемых частей существующих земельных участков, а также в целях разработки предложений по установлению публичных сервитутов.

1.1 Сведения об использованных материалах

При разработке проекта использовались следующие документы:

- Проект планировки территории «Реконструкция застройки площади имени В.И. Ленина» в Петропавловск-Камчатском городском округе;
- Решение Городской Думы Петропавловск-Камчатского городского округа от 12.10.2010 № 294-нд «О Правилах землепользования и застройки Петропавловск-Камчатского городского округа» (далее - Правила землепользования и застройки Петропавловск-Камчатского городского округа);
- Земельный кодекс Российской Федерации;
- Градостроительный кодекс Российской Федерации;
- Федеральный закон от 24.07.2007 № 221-ФЗ «О государственном кадастре недвижимости»;
- Инструкция о порядке разработки, согласования, экспертизы и утверждения градостроительной документации, СНиП 11-04-2003.

1.2 Характеристика территории

Территория, в отношении которой подготовлен Проект межевания территории, расположена в центральной части г. Петропавловска-Камчатского. Границы проектирования установлены в Техническом задании на разработку документации. Площадь территории в границах проекта межевания - 13,05 га. Согласно постановлению администрации Петропавловск-Камчатского городского округа от 29.04.2016 № 628 «О принятии решения о подготовке проекта межевания территории

«Реконструкция застройки площади имени В.И. Ленина» в Петропавловск-Камчатском городском округе, проект межевания территории установлен в следующих границах:

- северная часть ограничена береговой чертой озера Култучное;
- восточная часть ограничена улицей Советской по оси дороги;
- южная часть ограничена северными границами земельных участков с кадастровыми номерами 41:01:0010122:166, 41:01:0010121:1639, 41:01:0010121:1638, 41:01:0010121:271, 41:01:0010121:12, 41:01:0010121:107, 41:01:0010121:116;
- западная часть ограничена береговой чертой Авачинской губы.

Проект межевания территории «Реконструкция застройки площади имени В.И. Ленина» в Петропавловск-Камчатском городском округе выполнен на основе Проекта планировки территории «Реконструкция застройки площади им. В.И. Ленина» в Петропавловск-Камчатском городском округе, утвержденного постановлением администрации Петропавловск-Камчатского городского округа от 18.12.2012 № 3438.

Согласно карте микросейсмозонирования территории г. Петропавловска-Камчатского проектируемая территория почти полностью находится в зоне с сейсмичностью 10 баллов. Проектируемая территория частично расположена в зоне химической опасности (при аварии на промышленных предприятиях)¹.

В границах разрабатываемого проекта межевания территории находятся следующие объекты культурного наследия:

- объект регионального значения - памятник В.И. Ленину. Данный объект расположен на земельном участке с кадастровым номером 41:01:0010121:172.

1.3 Границы земельных участков

Согласно Правилам землепользования и застройки Петропавловск-Камчатского городского округа (Схема градостроительного зонирования) проектируемый участок расположен в следующих территориальных зонах:

- ц-2- зона центра деловой, общественной и коммерческой активности федерального, регионального и общегородского значения по условиям охраны памятников истории и культуры;
- р-2- зона городских парков, бульваров, скверов и набережных.

В градостроительных регламентах Правил землепользования и застройки Петропавловск-Камчатского городского округа в территориальных зонах установлены предельные (минимальные и/или максимальные) размеры земельных участков и предельные параметры разрешенного строительства, реконструкции объектов капитального строительства, а также виды разрешенного использования земельных участков и объектов капитального строительства.

¹ См. Схему границ зон с особыми условиями использования территории.

Предельные (минимальные и/или максимальные) размеры земельных участков и предельные параметры разрешенного строительства:

Таблица 1

Зона	Предельные размеры земельных участков				Предельное количество этажей		Минимальные отступы от границ земельного участка, м	Минимальный/Максимальный процент застройки в границах земельного участка
	площадь, кв. м. /для объектов жилого назначения/		площадь, кв. м. /для объектов иного назначения/		минимум	максимум		
	минимум	максимум	минимум	максимум				
ц 2	500	25000	200	60000	2	5****	5****	30/70
р 2	-	-	не устанавливаются		1	3****	3	10/70

Границы образуемых земельных участков установлены с учетом сложившейся кадастровой ситуации на момент подготовки проекта межевания территории.

Координаты характерных точек границы образуемых земельных участков и образуемых частей существующих земельных участков определены в системе, принятой для ведения государственного кадастрового учета, МСК-41 и приведены в таблице 2.

Таблица 2

Координаты характерных точек границ образуемых земельных участков и образуемых частей существующих земельных участков

Условный номер земельного участка		41:01:0010122:3У1	
Площадь земельного участка		4669 кв.м	
Обозначение характерных точек границ	Координаты		
	X	Y	
1	2	3	
н1	561217	1411616	
н2	561224	1411623	
н3	561239	1411648	
н4	561244	1411664	
н5	561245	1411672	
н6	561236	1411696	
н7	561222	1411708	
н8	561206	1411713	
н9	561164	1411722	
н10	561152	1411722	
н11	561141	1411707	
н12	561131	1411700	
н13	561104	1411696	
н14	561079	1411701	
н15	561071	1411702	
н16	561065	1411697	

н17	561053	1411678
н18	561045	1411658
н19	561039	1411655
н20	561061	1411652
н21	561064	1411660
н22	561065	1411666
н23	561077	1411684
н24	561081	1411682
н25	561092	1411679
н26	561100	1411678
н27	561110	1411680
н28	561122	1411684
н29	561140	1411692
н30	561154	1411708
н31	561160	1411709
н32	561172	1411705
н33	561186	1411703
н34	561199	1411702
н35	561204	1411700
н36	561213	1411694
н37	561220	1411687
н38	561225	1411672
н39	561225	1411667
н40	561220	1411657
н41	561219	1411652
н42	561218	1411646
н43	561216	1411643
н44	561210	1411635
н45	561206	1411629
н46	561202	1411626
н47	561205	1411622
н1	561217	1411616

Условный номер земельного участка		41:01:0010122:3У2
Площадь земельного участка		8411 кв.м
Обозначение характерных точек границ	Координаты	
	X	Y
1	2	3
н46	561202	1411626
н45	561206	1411629
н44	561210	1411635
н43	561216	1411643
н42	561218	1411646
н41	561219	1411652
н40	561220	1411657
н39	561225	1411667
н38	561225	1411672

н37	561220	1411687
н36	561213	1411694
н35	561204	1411700
н34	561199	1411702
н33	561186	1411703
н32	561172	1411705
н31	561160	1411709
н30	561154	1411708
н29	561140	1411692
н28	561122	1411684
н27	561110	1411680
н26	561100	1411678
н25	561092	1411679
н24	561081	1411682
н23	561077	1411684
н22	561065	1411666
н21	561064	1411660
н20	561061	1411652
48	561105	1411646
49	561110	1411641
50	561180	1411630
51	561186	1411628
52	561198	1411625
53	561199	1411628
н46	561202	1411626

Условный номер земельного участка		41:01:0010122:3У3
Площадь земельного участка		3486 кв.м
Обозначение характерных точек границ	Координаты	
	X	Y
1	2	3
н54	560963	1411666
н55	560957	1411675
н56	560965	1411681
н57	560966	1411683
н58	560966	1411684
н59	560964	1411687
н60	560960	1411692
н61	560957	1411696
н62	560933	1411736
н63	560925	1411750
н64	560922	1411756
н65	560918	1411763
н66	560914	1411772
н67	560913	1411778
н81	560916	1411793
н249	560904	1411791

н94	560883	1411772
н68	560888	1411765
н69	560891	1411760
н70	560894	1411758
н71	560900	1411746
н72	560908	1411729
н73	560915	1411717
н74	560921	1411705
н75	560928	1411691
н76	560931	1411687
н77	560926	1411685
н78	560931	1411677
н79	560938	1411669
н80	560957	1411667
н54	560963	1411666

Условный номер земельного участка		41:01:0010122:3У4
Площадь земельного участка		6626 кв.м
Обозначение характерных точек границ	Координаты	
	X	Y
1	2	3
н249	560904	1411791
н81	560916	1411793
н82	560929	1411846
н83	560938	1411876
н84	560945	1411900
н85	560948	1411917
н86	560919	1411923
н87	560917	1411914
н88	560898	1411919
н89	560880	1411854
н90	560868	1411808
н91	560868	1411799
н92	560869	1411792
н93	560881	1411771
н94	560883	1411772
н249	560904	1411791
н95	560905	1411823
н96	560913	1411854
н97	560909	1411855
н98	560903	1411851
н99	560897	1411830
н100	560901	1411824
н95	560905	1411823
н95	560905	1411823

Условный номер земельного участка		41:01:0010121:3У1
Площадь земельного участка		10221 кв.м
Обозначение характерных точек границ	Координаты	
	X	Y
1	2	3
н246	560841	1411846
н247	560856	1411841
н248	560871	1411896
н110	560779	1411920
н111	560766	1411923
н112	560764	1411923
н113	560763	1411923
н114	560761	1411922
н115	560759	1411920
н116	560757	1411917
н117	560753	1411900
н118	560745	1411873
н119	560739	1411850
н120	560733	1411823
н121	560747	1411819
н122	560828	1411799
н246	560841	1411846
128	560828	1411870
129	560835	1411893
130	560791	1411905
131	560785	1411882
128	560828	1411870

Условный номер земельного участка		41:01:0010121:3У2
Площадь земельного участка		1715 кв.м
Обозначение характерных точек границ	Координаты	
	X	Y
1	2	3
132	560782	1411623
133	560776	1411672
134	560769	1411676
135	560763	1411680
136	560756	1411687
137	560753	1411701
138	560751	1411670
139	560752	1411644
140	560747	1411618
132	560782	1411623

Условный номер земельного участка		41:01:0010121:3У3
Площадь земельного участка		234 кв.м

Обозначение характерных точек границ	Координаты	
	X	Y
1	2	3
141	560742	1411647
139	560752	1411644
138	560751	1411670
142	560742	1411670
141	560742	1411647

Условный номер земельного участка		41:01:0010121:3У4
Площадь земельного участка		1314 кв.м
Обозначение характерных точек границ	Координаты	
	X	Y
1	2	3
143	560617	1411866
144	560633	1411860
145	560675	1411835
146	560690	1411824
147	560666	1411851
148	560657	1411860
149	560630	1411900
150	560626	1411901
143	560617	1411866

Условный номер земельного участка		41:01:0000000:3У1
Площадь земельного участка		5998 кв.м
Обозначение характерных точек границ	Координаты	
	X	Y
1	2	3
н151	560765	1411927
н152	560743	1411932
н153	560738	1411916
н154	560729	1411917
155	560729	1411919
156	560727	1411919
157	560725	1411916
158	560707	1411921
159	560705	1411911
160	560646	1411928
161	560644	1411927
162	560640	1411929
163	560634	1411927
164	560625	1411924
н165	560632	1411922
н166	560652	1411906

н120	560733	1411823
н119	560739	1411850
н118	560745	1411873
н117	560753	1411900
н116	560757	1411917
н115	560759	1411920
н114	560761	1411922
н113	560763	1411923
н112	560764	1411923
н151	560765	1411927

Условный номер земельного участка		41:01:0000000:ЗУ2
Площадь земельного участка		1756 кв.м
Обозначение характерных точек границ	Координаты	
	X	Y
1	2	3
н110	560779	1411920
н109	560786	1411950
167	560732	1411964
168	560726	1411941
169	560733	1411939
170	560730	1411919
155	560729	1411919
н154	560729	1411917
н153	560738	1411916
н152	560743	1411932
н151	560765	1411927
н112	560764	1411923
н111	560766	1411923
н109	560779	1411920

Условный номер земельного участка		41:01:0000000:ЗУ3
Площадь земельного участка		12641 кв.м
Обозначение характерных точек границ	Координаты	
	X	Y
1	2	3
171	560914	1411671
172	560928	1411671
н79	560938	1411669
н78	560931	1411677
н77	560926	1411685
н76	560931	1411687
н75	560928	1411691
н74	560921	1411705
н73	560915	1411717
н72	560908	1411729

н71	560900	1411746
н70	560894	1411758
н69	560891	1411760
н68	560888	1411765
н94	560883	1411772
н93	560881	1411771
н92	560869	1411792
н91	560868	1411799
н90	560868	1411808
н89	560880	1411854
н88	560898	1411919
н108	560867	1411928
н107	560870	1411926
н106	560873	1411922
н105	560874	1411919
н104	560875	1411916
н103	560875	1411913
н102	560853	1411832
н101	560846	1411805
н127	560844	1411802
н126	560842	1411800
н125	560839	1411798
н124	560836	1411798
н123	560833	1411798
н122	560828	1411799
н121	560747	1411819
н120	560733	1411823
н166	560652	1411906
н165	560632	1411922
164	560625	1411924
173	560622	1411912
174	560621	1411909
175	560634	1411905
176	560662	1411864
177	560688	1411835
178	560710	1411813
179	560727	1411795
180	560732	1411785
181	560739	1411768
182	560755	1411774
183	560757	1411783
184	560760	1411794
185	560836	1411772
186	560837	1411773
187	560845	1411770
188	560853	1411766
189	560866	1411757

190	560870	1411751
171	560914	1411671

Условный номер земельного участка		41:01:0010121:3У5
Площадь земельного участка		387 кв.м
Обозначение характерных точек границ	Координаты	
	X	Y
1	2	3
192	561181	1411592
193	561186	1411594
194	561175	1411598
195	561074	1411617
196	561074	1411613
197	561160	1411597
192	561181	1411592

Условный номер земельного участка		41:01:0000000:46/чзу1
Площадь земельного участка		354 кв.м
Обозначение характерных точек границ	Координаты	
	X	Y
1	2	3
н198	561208	1411605
н199	561208	1411606
н200	561218	1411612
47	561205	1411622
193	561186	1411594
201	561188	1411593
202	561194	1411589
н203	561205	1411607
н198	561208	1411605

Условный номер земельного участка		41:01:0000000:46/чзу2
Площадь земельного участка		418 кв.м
Обозначение характерных точек границ	Координаты	
	X	Y
1	2	3
н191	560760	1411684
н211	560759	1411699
н212	560752	1411733
н213	560745	1411744
181	560739	1411768
214	560736	1411767
н215	560741	1411742
216	560746	1411732
217	560748	1411726
218	560750	1411710

219	560751	1411710
137	560753	1411701
136	560756	1411687
н191	560760	1411684

Условный номер земельного участка		41:01:0010121:289/чзу1
Площадь земельного участка		757 кв.м
Обозначение характерных точек границ	Координаты	
	X	Y
1	2	3
192	561181	1411592
197	561160	1411597
196	561074	1411613
н204	561074	1411607
н205	561187	1411584
н206	561191	1411587
192	561181	1411592

Условный номер земельного участка		41:01:0010121:229/чзу1
Площадь земельного участка		1870 кв.м
Обозначение характерных точек границ	Координаты	
	X	Y
1	2	3
н204	561074	1411607
196	561074	1411613
н207	560818	1411663
н208	560777	1411671
н209	560778	1411662
н210	560819	1411656
н204	561074	1411607

Условный номер земельного участка		41:01:0010121:905/чзу1
Площадь земельного участка		363 кв.м
Обозначение характерных точек границ	Координаты	
	X	Y
1	2	3
220	560619,3	1411902,82
174	560620,99	1411908,78
н221	560594,01	1411915,65
н222	560565,74	1411926,36
н223	560564,2	1411919,58
н224	560592,67	1411909,79
220	560619,3	1411902,82
Условный номер земельного участка		41:01:0010121:905/чзу2
Площадь земельного участка		60 кв.м
Обозначение характерных	Координаты	

точек границ	X	Y
1	2	3
н223	560564	1411920
н222	560566	1411926
н225	560557	1411928
н226	560556	1411922
н223	560564	1411920

Условный номер земельного участка		41:01:0010121:905/чзУ3
Площадь земельного участка		93 кв.м
Обозначение характерных точек границ	Координаты	
	X	Y
1	2	3
н226	560556	1411922
н225	560557	1411928
н227	560542	1411932
н228	560541	1411926
н226	560556	1411922

Условный номер земельного участка		41:01:0010121:3У6
Площадь земельного участка		481 кв.м
Обозначение характерных точек границ	Координаты	
	X	Y
1	2	3
231	561194	1411617
52	561198	1411625
51	561187	1411628
50	561180	1411630
49	561110	1411641
229	561116	1411636
230	561182	1411623
231	561194	1411617

Условный номер земельного участка		41:01:0010121:3У7
Площадь земельного участка		205 кв.м
Обозначение характерных точек границ	Координаты	
	X	Y
1	2	3
232	560533	1411874
233	560537	1411888
234	560548	1411919
235	560539	1411919
236	560534	1411878
232	560533	1411874

Условный номер земельного участка		41:01:0010122:3У5
Площадь земельного участка		732 кв.м
Обозначение характерных точек границ	Координаты	
	X	Y
1	2	3
237	560554	1411941
238	560568	1411998
239	560570	1412007
240	560571	1412012
241	560563	1412015
242	560555	1411991
243	560549	1411969
244	560551	1411968
245	560545	1411942
237	560554	1411941

Условный номер земельного участка		41:01:0010121:3У8
Площадь земельного участка		719 кв.м
Обозначение характерных точек границ	Координаты	
	X	Y
1	2	3
237	560554	1411941
238	560568	1411998
239	560570	1412007
240	560571	1412012
241	560563	1412015
242	560555	1411991
243	560549	1411969
244	560551	1411968
245	560545	1411942
237	560554	1411941

Условный номер земельного участка		41:01:0010121:3У9
Площадь земельного участка		2819 кв.м
Обозначение характерных точек границ	Координаты	
	X	Y
1	2	3
н110	560779	1411920
н248	560871	1411896
н103	560875	1411913
н104	560875	1411916
н105	560874	1411919
н106	560873	1411922

н107	560870	1411926
н108	560867	1411928
н109	560786	1411950
н110	560779	1411920

Размеры площадей и вид разрешенного использования образуемых земельных участков и образуемых частей существующих земельных участков приведены в таблице 3.

Таблица 3

Кадастровый номер	Площадь, кв.м	Вид разрешенного использования
41:01:0010122:ЗУ1	4669	земельные участки общего пользования, занятые площадями, набережными, скверами, бульварами, парками, аллеями, пляжами, водными объектами
41:01:0010122:ЗУ2	8411	земельные участки парков, в том числе досуговых, мемориальных, отдыха, специализированных (тематических), спортивных;
41:01:0010122:ЗУ3	3486	земельные участки элементов благоустройства территорий и ландшафтного дизайна (подпорные стенки, лестницы, малые архитектурные формы, объект декоративно-монументального искусства)
41:01:0010122:ЗУ4	3626	земельные участки элементов благоустройства территорий и ландшафтного дизайна (подпорные стенки, лестницы, малые архитектурные формы, объект декоративно-монументального искусства)
41:01:0010121:ЗУ1	10221	земельные участки парковок (парковочных мест)
41:01:0010121:ЗУ2	1715	земельные участки общего пользования, занятые площадями, набережными, скверами, бульварами, парками, аллеями, пляжами, водными объектами
41:01:0010121:ЗУ3	234	земельные участки общего пользования, занятые площадями, набережными, скверами, бульварами, парками, аллеями, пляжами, водными объектами

41:01:0010121:3У4	1314	земельные участки общего пользования, занятые площадями, набережными, скверами, бульварами, парками, аллеями, пляжами, водными объектами
41:01:0000000:3У1	5998	земельные участки парковок (парковочных мест)
41:01:0000000:3У2	1756	земельные участки общего пользования, занятые площадями, набережными, скверами, бульварами, парками, аллеями, пляжами, водными объектами
41:01:0000000:3У3	12641	земельные участки объектов автомобильной инфраструктуры (дороги, улицы, проспекты, шоссе, проезды, переулки, мосты, остановки)
41:01:0010121:3У5	387	земельные участки общего пользования, занятые площадями, набережными, скверами, бульварами, парками, аллеями, пляжами, водными объектами
41:01:0000000:46/чзу1	354	земельные участки объектов инженерной инфраструктуры (электростанции, подстанции, распределительные пункты, трансформаторы, центральные тепловые узлы, водопроводные и канализационные насосные станции, водозаборы, артезианские скважины, водонапорные сооружения, колодцы, локальные сооружения инженерного обеспечения, антенно-мачтовые сооружения, сооружения связи, телевидения, инженерные коммуникации и подобные объекты)
41:01:0010121:289/чзу1	757	земельные участки объектов инженерной инфраструктуры (электростанции, подстанции, распределительные пункты, трансформаторы, центральные тепловые узлы, водопроводные и канализационные насосные станции, водозаборы, артезианские скважины, водонапорные сооружения, колодцы, локальные сооружения инженерного обеспечения, антенно-мачтовые сооружения, сооружения связи, телевидения, инженерные

		коммуникации и подобные объекты)
41:01:0010121:229/чзу1	1870	земельные участки объектов инженерной инфраструктуры (электростанции, подстанции, распределительные пункты, трансформаторы, центральные тепловые узлы, водопроводные и канализационные насосные станции, водозаборы, артезианские скважины, водонапорные сооружения, колодцы, локальные сооружения инженерного обеспечения, антенно-мачтовые сооружения, сооружения связи, телевидения, инженерные коммуникации и подобные объекты)
41:01:0000000:46/чзу2	418	земельные участки объектов инженерной инфраструктуры (электростанции, подстанции, распределительные пункты, трансформаторы, центральные тепловые узлы, водопроводные и канализационные насосные станции, водозаборы, артезианские скважины, водонапорные сооружения, колодцы, локальные сооружения инженерного обеспечения, антенно-мачтовые сооружения, сооружения связи, телевидения, инженерные коммуникации и подобные объекты)
41:01:0010121:905/чзу1	363	земельные участки объектов инженерной инфраструктуры (электростанции, подстанции, распределительные пункты, трансформаторы, центральные тепловые узлы, водопроводные и канализационные насосные станции, водозаборы, артезианские скважины, водонапорные сооружения, колодцы, локальные сооружения инженерного обеспечения, антенно-мачтовые сооружения, сооружения связи, телевидения, инженерные коммуникации и подобные объекты)

41:01:0010121:905/чзу2	60	земельные участки объектов инженерной инфраструктуры (электростанции, подстанции, распределительные пункты, трансформаторы, центральные тепловые узлы, водопроводные и канализационные насосные станции, водозаборы, артезианские скважины, водонапорные сооружения, колодцы, локальные сооружения инженерного обеспечения, антенно-мачтовые сооружения, сооружения связи, телевидения, инженерные коммуникации и подобные объекты)
41:01:0010121:905/чзу3	93	земельные участки объектов инженерной инфраструктуры (электростанции, подстанции, распределительные пункты, трансформаторы, центральные тепловые узлы, водопроводные и канализационные насосные станции, водозаборы, артезианские скважины, водонапорные сооружения, колодцы, локальные сооружения инженерного обеспечения, антенно-мачтовые сооружения, сооружения связи, телевидения, инженерные коммуникации и подобные объекты)
41:01:0010121:ЗУ6	481	земельные участки общего пользования, занятые площадями, набережными, скверами, бульварами, парками, аллеями, пляжами, водными объектами
41:01:0010121:ЗУ7	205	земельные участки общего пользования, занятые площадями, набережными, скверами, бульварами, парками, аллеями, пляжами, водными объектами
41:01:0010122:ЗУ5	732	земельные участки общего пользования, занятые площадями, набережными, скверами, бульварами, парками, аллеями, пляжами, водными объектами
41:01:0010121:ЗУ8	719	земельные участки элементов благоустройства территорий и ландшафтного дизайна (подпорные стенки, лестницы, малые архитектурные формы, объект

		декоративно-монументального искусства)
41:01:0010121:ЗУ9	3626	земельные участки общего пользования, занятые площадями, набережными, скверами, бульварами, парками, аллеями, пляжами, водными объектами

1.4 Предложения по установлению публичных сервитутов

В связи с тем, что по территории, в отношении которой выполняется данный проект межевания, проложены сети водопровода, канализации, связи, теплотрассы, электрические сети устанавливаются публичные сервитуты *для использования земельного участка в целях ремонта коммунальных, инженерных, электрических и других линий и сетей, а также объектов транспортной инфраструктуры* (ст. 23, ч.3 Земельный кодекс Российской Федерации)

Сервитуты подлежат государственной регистрации в соответствии с Федеральным законом «О государственной регистрации прав на недвижимое имущество и сделок с ним».

Координаты границ устанавливаемых сервитутов приведены в таблице 4.

Таблица 4

Координаты границ устанавливаемых сервитутов

-в целях ремонта сетей водопровода:

Кадастровый номер	Номер точки	Координаты		Площадь, S, кв.м
		X	Y	
41:01:0000000:46/чзу1	1	561194	1411589	6841
	2	561207	1411603	
	3	561208	1411606	
	4	561218	1411612	
	5	561207	1411621	
	6	561202	1411624	
	7	561202	1411625	
	8	561199	1411628	
	9	561194	1411617	
	10	561182	1411623	
	11	561168	1411626	
	12	561189	1411613	
	13	561073	1411637	
	14	560912	1411664	
	15	560784	1411688	
	16	560777	1411691	
	17	560755	1411774	

	18	560736	1411767	
	19	560742	1411749	
	20	560755	1411704	
	21	560753	1411702	
	22	560756	1411687	
	23	560763	1411680	
	24	560769	1411676	
	25	560777	1411672	
	26	560776	1411681	
	27	560872	1411661	
	28	561071	1411627	
	29	561183	1411604	
	30	561178	1411597	
	31	561188	1411593	
	1	561194	1411589	
41:01:0000000:46/чзy2	32	560937	1411669	715
	33	561059	1411642	
	34	561070	1411651	
	32	560937	1411669	
41:01:0010122:3Y2/чзy1	7	561202	1411625	2632
	35	561208	1411651	
	36	561176	1411658	
	37	561116	1411680	
	38	561113	1411671	
	39	561173	1411648	
	40	561196	1411643	
	41	561193	1411629	
	42	561149	1411653	
	43	561109	1411658	
	44	561072	1411666	
	45	561065	1411665	
	46	561064	1411660	
	47	561062	1411652	
	34	561070	1411651	
	48	561072	1411653	
	49	561148	1411639	
	50	561156	1411634	
	51	561180	1411630	
	52	561187	1411628	
	53	561198	1411625	
	8	561199	1411628	
	7	561202	1411625	
41:01:0010122:3Y6/чзy1	11	561168	1411626	222
	10	561182	1411623	
	9	561194	1411617	
	53	561198	1411625	
	52	561187	1411628	
	51	561180	1411630	
	50	561156	1411634	

	11	561168	1411626	
41:01:0010122:3У1/чзУ1	54	561039	1411655	195
	47	561061	1411652	
	46	561064	1411660	
	45	561065	1411665	
	55	561047	1411663	
	56	561045	1411658	
	54	561039	1411655	
41:01:0010122:3У3/чзУ1	57	560963	1411666	822
	58	560957	1411675	
	59	560965	1411681	
	60	560966	1411682	
	61	560920	1411707	
	62	560931	1411687	
	63	560926	1411685	
	64	560931	1411677	
	32	560937	1411669	
	57	560963	1411666	
41:01:0010122:3У4/чзУ1	65	560936	1411882	471
	66	560942	1411890	
	67	560915	1411915	
	68	560898	1411919	
	69	560897	1411917	
	65	560936	1411882	
41:01:0000000:3У3/чзУ1	32	560937	1411669	791
	64	560931	1411677	
	63	560926	1411685	
	62	560931	1411687	
	61	560920	1411707	
	70	560900	1411718	
	71	560881	1411731	
	72	560898	1411701	
	32	560937	1411669	
41:01:0000000:3У3/чзУ2	73	560831	1411773	4665
	74	560839	1411798	
	75	560836	1411798	
	76	560833	1411798	
	77	560829	1411799	
	78	560821	1411776	
	79	560782	1411810	
	80	560747	1411819	
	81	560733	1411823	
	82	560719	1411838	
	83	560714	1411840	
	84	560695	1411862	
	85	560652	1411906	
	86	560632	1411922	
	87	560625	1411924	
88	560621	1411909		

	89	560634	1411905	
	90	560662	1411864	
	91	560669	1411856	
	92	560683	1411840	
	93	560688	1411835	
	94	560710	1411813	
	95	560727	1411795	
	96	560732	1411785	
	17	560739	1411768	
	97	560755	1411774	
	98	560746	1411804	
	99	560718	1411828	
	100	560768	1411809	
	101	560796	1411783	
	73	560831	1411773	
41:01:0000000:3У3/чзү3	102	560866	1411878	129
	103	560882	1411924	
	104	560872	1411926	
	105	560872	1411924	
	106	560873	1411922	
	107	560874	1411919	
	108	560875	1411916	
	109	560875	1411913	
	102	560866	1411878	
41:01:0010121:3У1/чзү1	247	560854	1411842	520
	102	560866	1411878	
	249	560871	1411896	
	250	560863	1411898	
	248	560844	1411845	
	247	560854	1411842	
41:01:0010121:3У1/чзү2	79	560782	1411810	320
	110	560773	1411818	
	111	560735	1411832	
	81	560733	1411823	
	80	560782	1411810	
41:01:0010121:3У1/чзү3	112	560758	1411919	245
	113	560769	1411916	
	114	560795	1411908	
	115	560797	1411915	
	116	560779	1411920	
	117	560766	1411923	
	118	560764	1411923	
	119	560763	1411923	
	120	560761	1411922	
	121	560761	1411922	
	122	560759	1411920	
	112	560758	1411919	
41:01:0010121:233\чзү1	72	560898	1411701	1319

	71 123 73 101 124 72	560881 560831 560831 560796 560822 560898	1411731 1411768 1411773 1411783 1411759 1411701	
41:01:0000000:47/чзy1	125 126 127 128 129 130 131 132 133 104 103 134 135 136 67 137 138 125	560948 560951 560910 560831 560776 560772 560782 560783 560875 560872 560882 560883 560890 560893 560915 560900 560919 560948	1411917 1411928 1411932 1411954 1411966 1411953 1411951 1411955 1411935 1411926 1411924 1411925 1411924 1411921 1411915 1411928 1411923 1411917	1872
41:01:0000000:3Y1/чзy1	80 111 82 81	560733 560735 560719 560733	1411823 1411832 1411838 1411823	77
41:01:0000000:3Y1/чзy2	112 122 121 120 119 139 140 141 112	560758 560759 560761 560763 560764 560765 560743 560740 560758	1411919 1411920 1411922 1411923 1411923 1411927 1411932 1411923 1411919	208
41:01:0000000:3Y1/чзy3	84 142 143 87 86 85 84	560695 560650 560627 560625 560632 560652 560695	1411862 1411916 1411925 1411924 1411922 1411906 1411862	264
41:01:0000000:3Y1/чзy4	144 145 146 147 148	560730 560735 560729 560729 560727	1411904 1411916 1411917 1411919 1411919	455

	149	560725	1411916	
	150	560707	1411921	
	151	560705	1411911	
	152	560646	1411928	
	153	560644	1411927	
	154	560640	1411929	
	155	560635	1411927	
	144	560730	1411904	
41:01:0000000:3У2/чзу1	117	560779	1411920	340
	116	560780	1411923	
	156	560775	1411925	
	131	560782	1411951	
	130	560772	1411953	
	139	560765	1411927	
	119	560764	1411923	
	118	560766	1411923	
	117	560779	1411920	
41:01:0000000:3У2/чзу2	145	560735	1411916	416
	157	560738	1411924	
	141	560740	1411923	
	140	560743	1411932	
	158	560740	1411933	
	159	560739	1411962	
	160	560732	1411964	
	161	560730	1411956	
	162	560730	1411940	
	163	560733	1411939	
	164	560730	1411919	
	147	560729	1411919	
	146	560729	1411917	
	145	560735	1411916	
41:01:0000000:47/чзу2	159	560739	1411962	86
	165	560739	1411972	
	166	560726	1411977	
	167	560725	1411974	
	168	560734	1411972	
	160	560732	1411964	
	159	560739	1411962	
41:01:0010121:311/чзу1	169	560724	1411917	70
	149	560725	1411916	
	148	560727	1411919	
	164	560730	1411919	
	163	560733	1411939	
	162	560730	1411940	
	170	560730	1411932	
	169	560724	1411917	
41:01:0010121:311/чзу2	161	560730	1411956	80
	160	560732	1411964	
	168	560734	1411972	

	167	560725	1411974	
	171	560722	1411967	
	172	560729	1411965	
	161	560730	1411956	
41:01:0010121:311/чзүз	151	560705	1411911	1337
	150	560707	1411921	
	173	560631	1411938	
	174	560618	1411933	
	175	560577	1411945	
	176	560556	1411947	
	177	560554	1411941	
	87	560625	1411924	
	143	560627	1411925	
	178	560626	1411925	
	179	560632	1411928	
	155	560635	1411927	
	154	560640	1411929	
	153	560644	1411927	
	152	560646	1411928	
	151	560705	1411911	
41:01:0010121:289/чзү1	180	561181	1411578	1593
	181	561191	1411587	
	182	561181	1411592	
	183	561176	1411593	
	184	561074	1411613	
	185	561073	1411598	
	186	561075	1411598	
	180	561181	1411578	
41:01:0010121:1650/чзү1	181	561191	1411587	35
	1	561194	1411589	
	31	561188	1411593	
	187	561186	1411594	
	182	561181	1411592	
	181	561191	1411587	
41:01:0010121:3У5/чзү1	182	561181	1411592	23
	187	561186	1411594	
	30	561178	1411597	
	183	561176	1411593	
	182	561181	1411592	
41:01:0010121:229/чзү1	185	561073	1411598	4857
	184	561074	1411613	
	188	560777	1411668	
	189	560779	1411651	
	190	560850	1411639	
	191	561061	1411598	
	185	561073	1411598	
41:01:0010121:3У2/чзү1	189	560779	1411651	698
	188	560777	1411668	
	25	560777	1411672	

	24	560769	1411676	
	23	560763	1411680	
	22	560756	1411687	
	192	560755	1411694	
	193	560754	1411669	
	194	560751	1411670	
	195	560752	1411651	
	196	560757	1411651	
	197	560765	1411653	
	189	560779	1411651	
41:01:0010121:3У3/чзу1	195	560752	1411651	172
	194	560751	1411670	
	198	560742	1411669	
	199	560742	1411652	
	195	560752	1411651	
41:01:0010121:1649/чзу1	18	560736	1411767	860
	97	560739	1411768	
	96	560732	1411785	
	95	560727	1411795	
	94	560710	1411813	
	93	560688	1411835	
	92	560683	1411840	
	91	560669	1411856	
	90	560662	1411864	
	89	560634	1411905	
	88	560621	1411909	
	200	560619	1411903	
	201	560630	1411900	
	202	560657	1411860	
	203	560666	1411851	
	204	560684	1411831	
	205	560685	1411831	
	206	560711	1411808	
	207	560725	1411792	
	208	560730	1411784	
	209	560733	1411775	
	18	560736	1411767	
41:01:0010121:3У4/чзу1	210	560682	1411830	626
	204	560684	1411831	
	203	560666	1411851	
	202	560657	1411860	
	201	560630	1411900	
	211	560629	1411900	
	212	560630	1411891	
	213	560657	1411860	
	214	560619	1411875	
	215	560617	1411866	
	216	560633	1411860	
	217	560670	1411845	

	210	560682	1411830	
41:01:0010121:165/чзy1	215	560617	1411867	875
	214	560619	1411875	
	218	560597	1411874	
	219	560592	1411872	
	220	560589	1411863	
	221	560578	1411866	
	222	560580	1411872	
	223	560541	1411883	
	224	560551	1411918	
	225	560548	1411919	
	226	560535	1411881	
	227	560539	1411881	
	228	560538	1411874	
	229	560565	1411867	
	230	560564	1411862	
	231	560573	1411860	
	232	560574	1411864	
	233	560589	1411860	
234	560589	1411862		
235	560597	1411865		
	215	560617	1411867	
41:01:0010121:150/чзy1	220	560589	1411863	75
	219	560591	1411872	
	236	560587	1411870	
	222	560580	1411872	
	221	560578	1411866	
	220	560589	1411863	
41:01:0010121:905/чзy1	200	560619	1411903	1710
	88	560621	1411909	
	87	560625	1411924	
	177	560554	1411941	
	237	560546	1411941	
	238	560541	1411925	
	225	560539	1411919	
	239	560548	1411919	
	240	560565	1411915	
	241	560566	1411918	
200	560619	1411903		
41:01:0010121:3Y7/чзy1	226	560534	1411881	206
	225	560535	1411881	
	238	560548	1411919	
	243	560539	1411919	
	242	560538	1411911	
	226	560534	1411881	
41:01:0010122:3Y5/чзy1	177	560554	1411941	48
	176	560556	1411947	
	244	560548	1411948	
	237	560546	1411941	

	177	560554	1411941	
41:01:0010121:233/чзу2	245	560774	1411703	98
	246	560772	1411718	
	17	560755	1411774	
	245	560774	1411703	
41:01:0010121:3У8/чзу1	77	560829	1411799	467
	76	560833	1411798	
	75	560836	1411798	
	74	560839	1411798	
	247	560854	1411842	
	248	560844	1411845	
41:01:0010121:3У9/чзу1	77	560829	1411799	174
	250	560863	1411898	
	249	560871	1411896	
	109	560875	1411913	
	108	560875	1411916	
	107	560874	1411919	
	106	560873	1411922	
	105	560872	1411924	
41:01:0010121:3У9/чзу2	250	560863	1411898	51
	251	560797	1411915	
	115	560798	1411917	
	116	560780	1411923	
	117	560779	1411920	
	251	560797	1411915	

-в целях ремонта сетей канализации:

Кадастровый номер	Номер точки	Координаты		Площадь, S, кв.м
		X	Y	
41:01:0010121:289/чзу1	1	561180	1411577	714
	2	561174	1411588	
	3	561189	1411585	
	4	561191	1411587	
	5	561181	1411592	
	6	561160	1411597	
	7	561074	1411613	
	8	561074	1411608	
	9	561089	1411605	
	10	561167	1411590	
	11	561175	1411572	
41:01:0010121:229/чзу1	1	561180	1411577	2944
	9	561074	1411608	
	12	561074	1411617	
	13	561018	1411627	
	14	560881	1411649	
	15	560791	1411660	
	16	560778	1411660	

	17	560779	1411650	
	18	560791	1411650	
	19	560880	1411639	
	9	561074	1411608	
41:01:0010121:3У2/чзу1	17	560779	1411650	270
	16	560778	1411660	
	20	560751	1411661	
	21	560752	1411651	
	17	560779	1411650	
41:01:0010121:3У3/чзу1	21	560752	1411651	96
	20	560751	1411661	
	22	560742	1411662	
	23	560742	1411651	
	21	560752	1411651	
41:01:0010121:1650/чзу1	5	561191	1411587	35
	24	561194	1411589	
	25	561188	1411593	
	26	561186	1411594	
	6	561181	1411592	
	5	561191	1411587	
41:01:0010121:3У5/чзу1	8	561074	1411613	387
	7	561160	1411597	
	6	561181	1411592	
	26	561186	1411594	
	27	561175	1411598	
	12	561074	1411617	
	8	561074	1411613	
41:01:0000000:46/чзу1	24	561194	1411589	1148
	29	561198	1411593	
	30	561197	1411594	
	31	561168	1411600	
	32	561163	1411609	
	33	561120	1411617	
	34	561121	1411627	
	35	561115	1411628	
	36	561114	1411618	
	37	561064	1411626	
	38	561066	1411637	
	39	561060	1411638	
	40	561057	1411620	
	13	561018	1411627	
	12	561074	1411617	
	27	561175	1411598	
	26	561186	1411594	
	25	561188	1411593	
	24	561194	1411589	
41:01:0010122:3У3/чзу1	41	560927	1411747	205
	42	560925	1411750	
	43	560923	1411754	

	44	560889	1411764	
	45	560891	1411760	
	46	560894	1411758	
	47	560895	1411756	
	41	560927	1411747	
41:01:0000000:3У3/чзy1	47	560895	1411756	2587
	46	560894	1411758	
	45	560891	1411760	
	44	560889	1411764	
	48	560861	1411772	
	49	560861	1411777	
	50	560855	1411777	
	51	560855	1411773	
	52	560848	1411774	
	53	560846	1411805	
	54	560844	1411802	
	55	560842	1411800	
	56	560840	1411799	
	57	560842	1411775	
	58	560832	1411778	
	59	560834	1411786	
	60	560808	1411794	
	61	560789	1411800	
	62	560769	1411804	
	63	560759	1411806	
	64	560716	1411819	
	65	560703	1411831	
	66	560709	1411847	
	67	560705	1411852	
	68	560698	1411835	
	69	560687	1411846	
	70	560667	1411868	
	71	560672	1411874	
	72	560640	1411916	
	73	560632	1411922	
	74	560625	1411924	
	75	560624	1411919	
	76	560632	1411917	
	77	560664	1411874	
78	560663	1411873		
79	560642	1411894		
80	560662	1411864		
81	560688	1411835		
82	560710	1411813		
83	560727	1411795		
84	560732	1411785		
85	560739	1411768		
86	560740	1411769		
87	560739	1411772		

	88	560732	1411786	
	89	560726	1411799	
	90	560713	1411814	
	91	560730	1411808	
	92	560745	1411803	
	93	560758	1411800	
	94	560768	1411799	
	95	560806	1411789	
	96	560826	1411782	
	97	560825	1411775	
	98	560836	1411772	
	99	560837	1411773	
	100	560845	1411770	
	101	560850	1411767	
	102	560857	1411766	
	47	560895	1411756	
41:01:0000000:3У3/чзу2	103	560621	1411909	27
	104	560632	1411906	
	105	560622	1411913	
	103	560621	1411909	
41:01:0010122:1649/чзу1	106	560736	1411767	921
	85	560739	1411768	
	84	560732	1411785	
	83	560727	1411795	
	82	560710	1411813	
	81	560688	1411835	
	80	560662	1411864	
	107	560634	1411905	
	103	560621	1411909	
	108	560619	1411903	
	109	560626	1411901	
	110	560630	1411900	
	111	560657	1411860	
	112	560666	1411851	
	113	560690	1411824	
	114	560700	1411817	
	115	560725	1411792	
	116	560733	1411775	
	106	560736	1411767	
41:01:0000000:46/чзу1	117	560755	1411692	303
	118	560755	1411706	
	86	560740	1411769	
	85	560739	1411768	
	106	560736	1411767	
	119	560737	1411758	
	120	560739	1411750	
	121	560743	1411733	
	122	560746	1411732	
	123	560748	1411726	

	124	560750	1411710	
	125	560751	1411710	
	126	560753	1411701	
	117	560755	1411692	
41:01:0010121:3У2/чзү2	127	560755	1411676	55
	128	560755	1411692	
	117	560753	1411701	
	126	560752	1411676	
	127	560755	1411676	
41:01:0010121:3У4/чзү1	111	560655	1411863	169
	110	560630	1411900	
	109	560626	1411901	
	129	560625	1411896	
	111	560655	1411863	
41:01:0010121:165/чзү1	129	560625	1411896	129
	109	560626	1411901	
	108	560619	1411903	
	129	560625	1411896	
41:01:0010121:905/чзү1	108	560619	1411903	742
	105	560622	1411913	
	130	560544	1411936	
	131	560541	1411926	
	132	560557	1411922	
	133	560593	1411912	
	134	560619	1411905	
	108	560619	1411903	
41:01:0010121:905/чзү2	75	560624	1411919	241
	74	560625	1411924	
	135	560563	1411939	
	136	560595	1411926	
	75	560624	1411919	
41:01:0010121:311/чзү1	74	560625	1411924	208
	137	560626	1411924	
	138	560597	1411932	
	139	560567	1411943	
	140	560562	1411951	
	141	560557	1411955	
	142	560556	1411948	
	143	560557	1411947	
	135	560563	1411939	
	74	560625	1411924	
41:01:0010122:3У5/чзү1	144	560551	1411952	144
	142	560556	1411948	
	141	560557	1411955	
	145	560555	1411957	
	144	560551	1411952	
41:01:0010122:3У4/чзү1	145	560939	1411880	301
	146	560941	1411885	

	147	560892	1411898	
	148	560891	1411892	
	145	560939	1411880	
41:01:0000000:3У3/чзу2	148	560891	1411892	227
	147	560892	1411898	
	149	560883	1411900	
	150	560888	1411922	
	151	560882	1411924	
	152	560876	1411896	
	148	560891	1411892	
41:01:0000000:47/чзу1	150	560888	1411922	96
	153	560892	1411937	
	154	560886	1411939	
	151	560882	1411924	
	150	560888	1411922	

- в целях ремонта сетей теплотрасс:

Кадастровый номер	Номер точки	Координаты		Площадь, S, кв.м
		X	Y	
41:01:0010121:165/чзу1	1	560572	1411864	430
	2	560575	1411878	
	3	560537	1411886	
	4	560534	1411877	
	5	560563	1411870	
	6	560562	1411866	
	1	560572	1411864	
41:01:0010122:3У5/чзу1	7	560551	1411941	481
	8	560559	1411970	
	9	560558	1411972	
	10	560563	1411993	
	11	560565	1412014	
	12	560563	1412015	
	13	560555	1411991	
	14	560549	1411969	
	15	560551	1411968	
	16	560545	1411942	
	7	560551	1411941	

- в целях ремонта сетей связи:

Кадастровый номер	Номер точки	Координаты		Площадь, S, кв.м
		X	Y	
41:01:0000000:46/чзу1	1	561196	1411592	1549
	2	561205	1411601	
	3	561206	1411607	
	4	561154	1411629	
	5	561116	1411636	

	6	561111	1411640	
	7	561002	1411660	
	8	560935	1411670	
	9	560939	1411665	
	10	561038	1411647	
	11	561137	1411629	
	12	561199	1411604	
	1	561196	1411592	
41:01:0010121:3У6/чзy1	4	561154	1411629	113
	13	561138	1411635	
	6	561111	1411640	
	5	561116	1411636	
	4	561154	1411629	
41:01:0010122:3У3/чзy1	7	560963	1411666	452
	14	560961	1411668	
	15	560941	1411671	
	16	560899	1411751	
	17	560899	1411787	
	18	560895	1411783	
	19	560894	1411757	
	20	560921	1411705	
	21	560931	1411687	
	22	560927	1411685	
	23	560932	1411676	
	24	560938	1411669	
	7	560963	1411666	
41:01:0000000:3У3/чзy1	22	560927	1411685	294
	21	560931	1411687	
	20	560921	1411705	
	19	560894	1411757	
	25	560894	1411749	
	22	560927	1411685	
41:01:0010122:3У4/чзy1	17	560899	1411787	184
	26	560899	1411787	
	27	560902	1411824	
	28	560901	1411824	
	29	560897	1411830	
	18	560895	1411783	
	17	560899	1411787	
41:01:0010122:3У4/чзy2	30	560904	1411852	420
	31	560905	1411864	
	32	560917	1411914	
	33	560912	1411916	
	34	560899	1411863	
	29	560897	1411830	
	35	560903	1411851	
	30	560904	1411852	
41:01:0010122:3У4/чзy3	36	560948	1411913	119

	37	560948	1411917	
	38	560919	1411923	
	39	560919	1411919	
	36	560948	1411913	
41:01:0010122:3024/чзy1	27	560902	1411824	82
	30	560904	1411852	
	35	560903	1411851	
	29	560897	1411830	
	28	560901	1411824	
	27	560902	1411824	
41:01:0000000:47/чзy1	37	560948	1411917	1239
	40	560949	1411919	
	41	560829	1411942	
	42	560786	1411957	
	43	560783	1411959	
	44	560781	1411968	
	45	560774	1411969	
	46	560776	1411960	
	47	560733	1411970	
	48	560732	1411964	
	49	560783	1411952	
	50	560811	1411943	
	51	560851	1411932	
	52	560913	1411920	
	33	560912	1411916	
	32	560917	1411914	
	39	560919	1411919	
	38	560919	1411923	
	37	560948	1411917	
41:01:0010121:3Y1/чзy1	53	560808	1411900	71
	54	560811	1411909	
	145	560813	1411911	
	146	560807	1411913	
	57	560805	1411911	
	58	560802	1411902	
	53	560808	1411900	
	59	560797	1411870	
	60	560800	1411878	
	61	560793	1411880	
41:01:0010121:3Y1/чзy2	62	560793	1411877	339
	63	560775	1411883	
	64	560784	1411903	
	65	560778	1411905	
	66	560768	1411883	
	67	560769	1411878	
	68	560796	1411870	
	59	560797	1411870	
41:01:0010121:172/чзy1	60	560800	1411878	155

	53	560808	1411900	
	58	560802	1411902	
	61	560793	1411880	
	60	560800	1411878	
41:01:0000000:47/чзy2	69	560699	1411980	504
	70	560701	1411989	
	71	560696	1411991	
	72	560694	1411985	
	73	560649	1411997	
	74	560572	1412016	
	75	560565	1412014	
	76	560571	1412012	
	77	560647	1411993	
	78	560697	1411981	
	69	560699	1411980	
41:01:0010121:311/чзy1	48	560732	1411964	1517
	47	560733	1411970	
	79	560696	1411978	
	78	560697	1411981	
	77	560647	1411993	
	76	560571	1412012	
	80	560568	1411998	
	81	560554	1411941	
	82	560625	1411924	
	83	560628	1411925	
	84	560556	1411942	
	85	560565	1411969	
	86	560575	1412008	
	87	560638	1411992	
	88	560641	1411981	
	89	560641	1411970	
	90	560640	1411968	
	91	560628	1411959	
	92	560631	1411954	
	93	560646	1411964	
	94	560648	1411967	
	95	560647	1411981	
	96	560645	1411987	
	97	560675	1411977	
	48	560732	1411964	
41:01:0010122:3Y5/чзy1	81	560554	1411941	170
	80	560568	1411998	
	76	560571	1412012	
	75	560565	1412015	
	98	560568	1412007	
	99	560560	1411973	
	100	560550	1411941	
	81	560554	1411941	

41:01:0000000:3У1/чзу1	101 102 103 83 82 104 105 101	560658 560664 560661 560628 560625 560632 560652 560658	1411900 1411902 1411917 1411925 1411924 1411922 1411906 1411900	311
41:01:0010121:905/чзу1	106 82 81 100 107 108 109 110 111 106	560622 560625 560554 560550 560543 560548 560551 560554 560558 560622	1411913 1411924 1411941 1411941 1411919 1411919 1411918 1411934 1411930 1411913	881
41:01:0010121:3У7/чзу1	112 108 107 113 112	560545 560548 560543 560544 560545	1411911 1411919 1411919 1411911 1411911	26
41:01:0010121:165/чзу1	114 115 109 108 112 114	560572 560574 560551 560548 560545 560572	1411904 1411912 1411918 1411919 1411911 1411904	241
41:01:0000000:3У3/чзу1	116 117 118 105 104 82 106 119 120 116	560646 560645 560641 560652 560632 560625 560622 560635 560638 560646	1411887 1411898 1411910 1411906 1411922 1411924 1411913 1411909 1411898 1411887	313
41:01:0000000:3У3/чзу2	101 105 121 101	560653 560658 560652 560653	1411900 1411900 1411906 1411900	121
41:01:0010121:1649/чзу1	122 116 120 123 122	560648 560646 560638 560640 560648	1411874 1411887 1411898 1411885 1411874	83

41:01:0010121:3У4/чзу1	124 122 123 125 124	560650 560648 560640 560643 560650	1411850 1411874 1411885 1411854 1411850	181
41:01:0010121:3У2/чзу1	126 127 128 129 130 131 132 126	560752 560756 560756 560753 560753 560752 560752 560752	1411673 1411678 1411690 1411701 1411679 1411678 1411673 1411673	62
41:01:0010121:3У9/чзу1	145 55 51 50 56 146 145	560813 560830 560851 560811 560824 560807 560813	1411911 1411936 1411932 1411943 1411939 1411913 1411911	223
41:01:0000000:46/чзу2	128 133 134 135 136 137 138 139 140 141 142 143 129 128	560756 560756 560750 560742 560736 560737 560737 560741 560746 560748 560750 560751 560753 560756	1411690 1411699 1411724 1411754 1411767 1411758 1411750 1411733 1411732 1411726 1411710 1411710 1411701 1411690	257

- в целях ремонта электрических сетей:

Кадастровый номер	Номер точки	Координаты		Площадь, S, кв.м
		X	Y	
41:01:0010121:289/чзу1	1	561182	1411579	337
	2	561186	1411583	
	3	561171	1411595	
	4	561155	1411598	
	5	561074	1411613	
	6	561074	1411611	
	7	561124	1411602	
	8	561162	1411593	
	1	561182	1411579	

41:01:0010121:3У5/чзy1	3	561171	1411595	318
	9	561165	1411599	
	10	561147	1411603	
	11	561074	1411617	
	5	561074	1411613	
	4	561155	1411598	
	3	561171	1411595	
41:01:0010121:229/чзy1	6	561074	1411611	533
	5	561074	1411613	
	11	561074	1411617	
	12	560974	1411635	
	13	560974	1411632	
	14	560979	1411629	
	15	560999	1411626	
	16	561046	1411615	
6	561074	1411611		
41:01:0000000:46/чзy1	10	561147	1411603	332
	17	561125	1411608	
	18	561100	1411612	
	19	561016	1411628	
	20	561000	1411632	
	21	560980	1411635	
	22	560983	1411663	
	23	560977	1411664	
	12	560974	1411635	
	11	561074	1411617	
	10	561147	1411603	
	41:01:0010122:3У3/чзy1	24	560960	
25		560965	1411681	
26		560956	1411688	
27		560898	1411785	
28		560893	1411781	
29		560951	1411684	
24		560960	1411677	
41:01:0010122:3У4/чзy1	27	560898	1411785	257
	30	560898	1411788	
	31	560898	1411795	
	32	560904	1411823	
	33	560901	1411824	
	34	560899	1411827	
	35	560892	1411795	
	36	560892	1411782	
	28	560893	1411781	
	27	560898	1411785	
41:01:0010122:3024/чзy1	32	560904	1411823	182
	37	560912	1411854	
	38	560909	1411855	
	39	560905	1411852	

	34	560899	1411827	
	33	560901	1411824	
	32	560904	1411823	
41:01:0010122:3У4/чзУ1	37	560912	1411854	453
	40	560920	1411889	
	41	560927	1411898	
	42	560938	1411906	
	43	560941	1411909	
	44	560946	1411917	
	45	560940	1411919	
	46	560934	1411911	
	47	560923	1411902	
	48	560914	1411891	
	39	560905	1411852	
	38	560909	1411855	
	37	560912	1411854	
41:01:0000000:47/чзУ1	44	560946	1411917	67
	49	560950	1411928	
	50	560944	1411929	
	45	560940	1411919	
	44	560946	1411917	

Состав проекта межевания территории:

1. Пояснительная записка

1.1 Сведения об используемых материалах.

1.2 Характеристика территории.

1.3 Границы земельных участков.

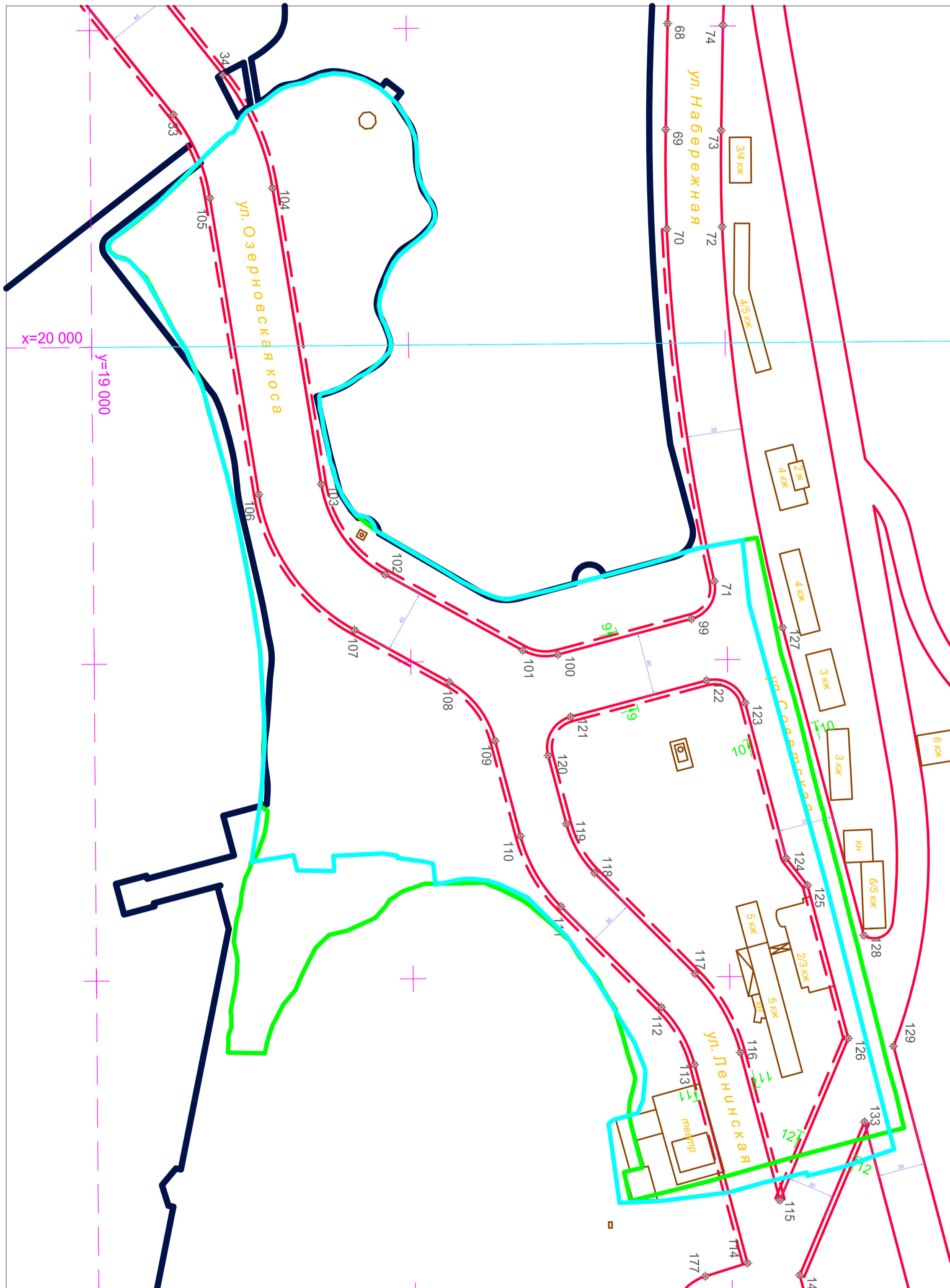
1.4 Предложения по установлению публичных сервитутов.

2. Графическая часть

- Лист 1. Чертеж межевания территории. Чертеж красных линий.
- Лист 2. Чертеж межевания территории. Чертеж границ образуемых земельных участков и образуемых частей земельных участков.
- Лист 3. Чертеж межевания территории. Чертеж зон с особыми условиями использования территории.
- Лист 4. Чертеж межевания территории. Схема предложения по установлению публичного сервитута для ремонта сетей водопровода.
- Лист 5. Чертеж межевания территории. Схема предложения по установлению публичного сервитута для ремонта сетей канализации и тепловых сетей.
- Лист 6. Чертеж межевания территории. Схема предложения по установлению публичного сервитута для ремонта сетей связи и электрических сетей.
- Лист 7. Чертеж межевания территории. Схема границ территориальных зон.

Чертеж межевания территории

Чертеж красных линий



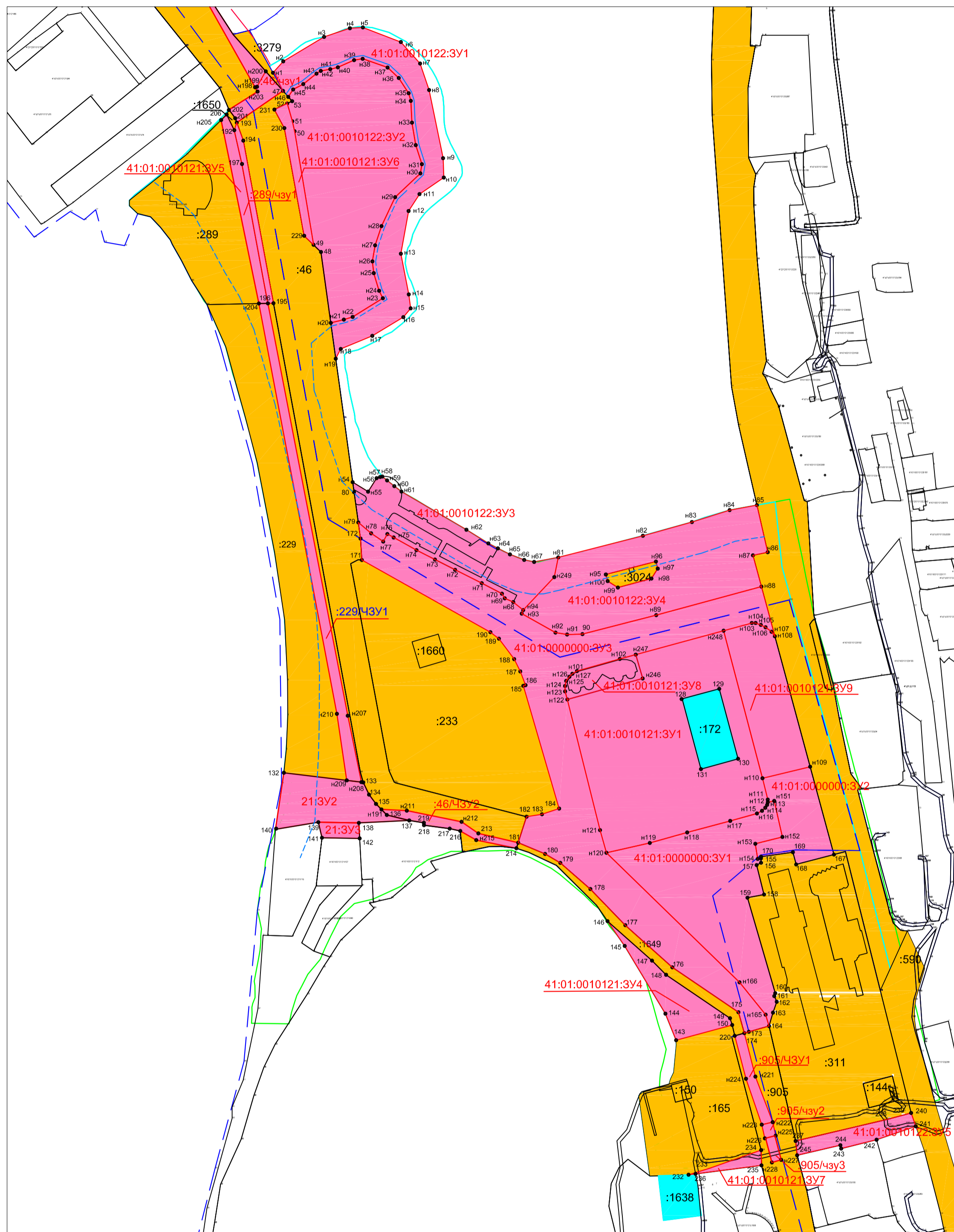
Масштаб 1:2000

УСЛОВНЫЕ ОБОЗНАЧЕНИЯ:

- - граница ППТ "Реконструкция площади им. Ленина в Петропавловск-Камчатском городском округе"
- - граница проекта межевания территории
- - красные линии, утвержденные в составе ППТ "Реконструкция площади им. Ленина в Петропавловск-Камчатском городском округе"
- - - - линии отступа от красных линий

Чертеж межевания территории

Чертеж границ образуемых земельных участков и образуемых частей земельных участков



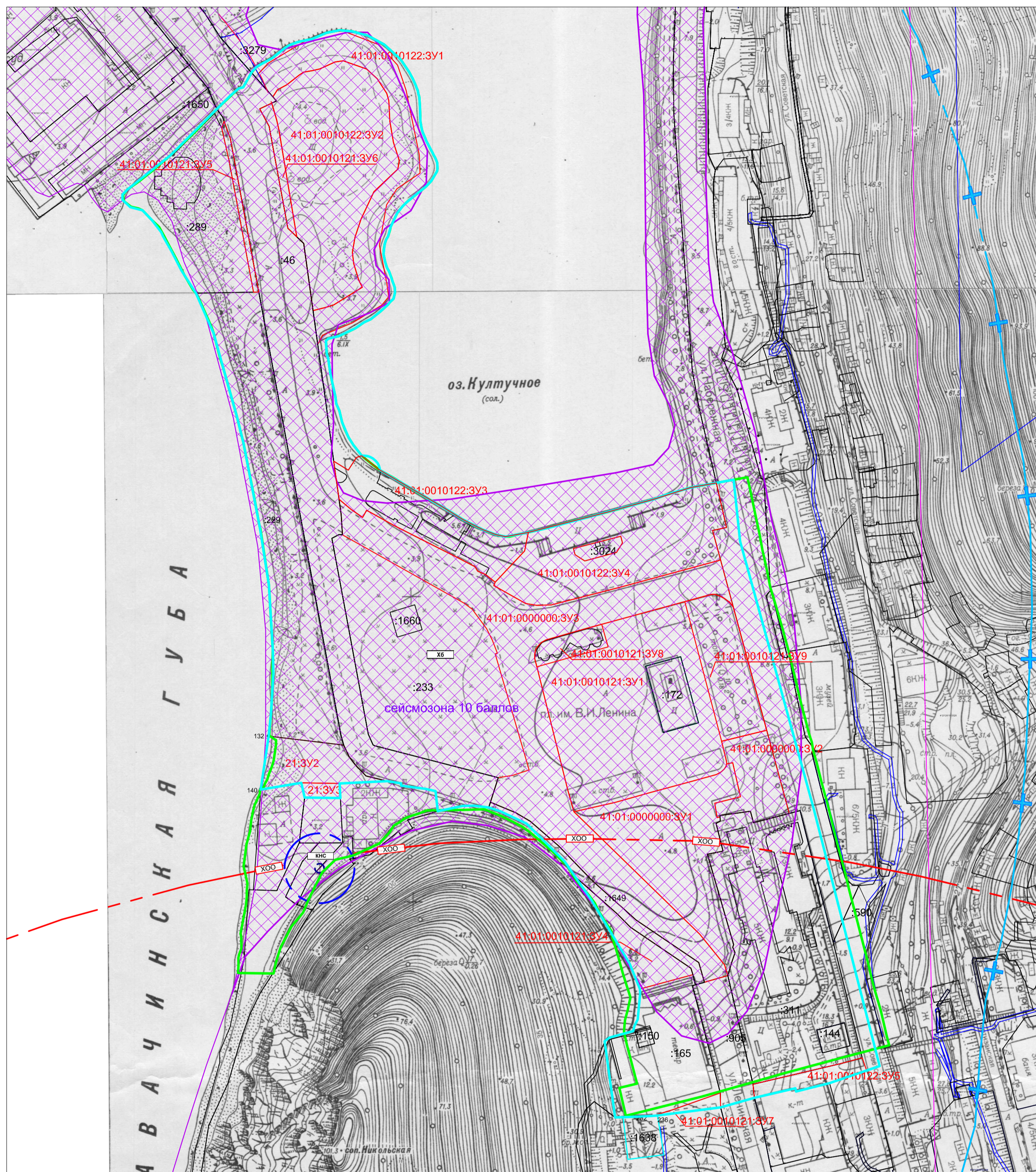
Масштаб 1:2000

УСЛОВНЫЕ ОБОЗНАЧЕНИЯ:

- - граница ППТ "Реконструкция площади им. Ленина в Петропавловск-Камчатском городском округе"
- - граница проекта межевания территории "Реконструкция застройки площади имени В.И. Ленина" в Петропавловск-Камчатском городском округе
- - граница образуемого земельного участка
- - - - граница кадастрового квартала
- - - - - - граница береговой полосы
- :165 - кадастровый номер земельного участка, сведения о котором содержатся в государственном кадастре недвижимости
- 41:01:0010121:3У1 - обозначение номера образуемого земельного участка в кадастровом квартале
- :905/43У1 - обозначение номера образуемой части земельного участка
- земельные участки, сведения о которых содержатся в государственном кадастре недвижимости
- образуемые земельные участки и образуемые части земельных участков
- земельный участок под объектом культурного наследия

Чертеж межевания территории

Чертеж зон с особыми условиями использования территории

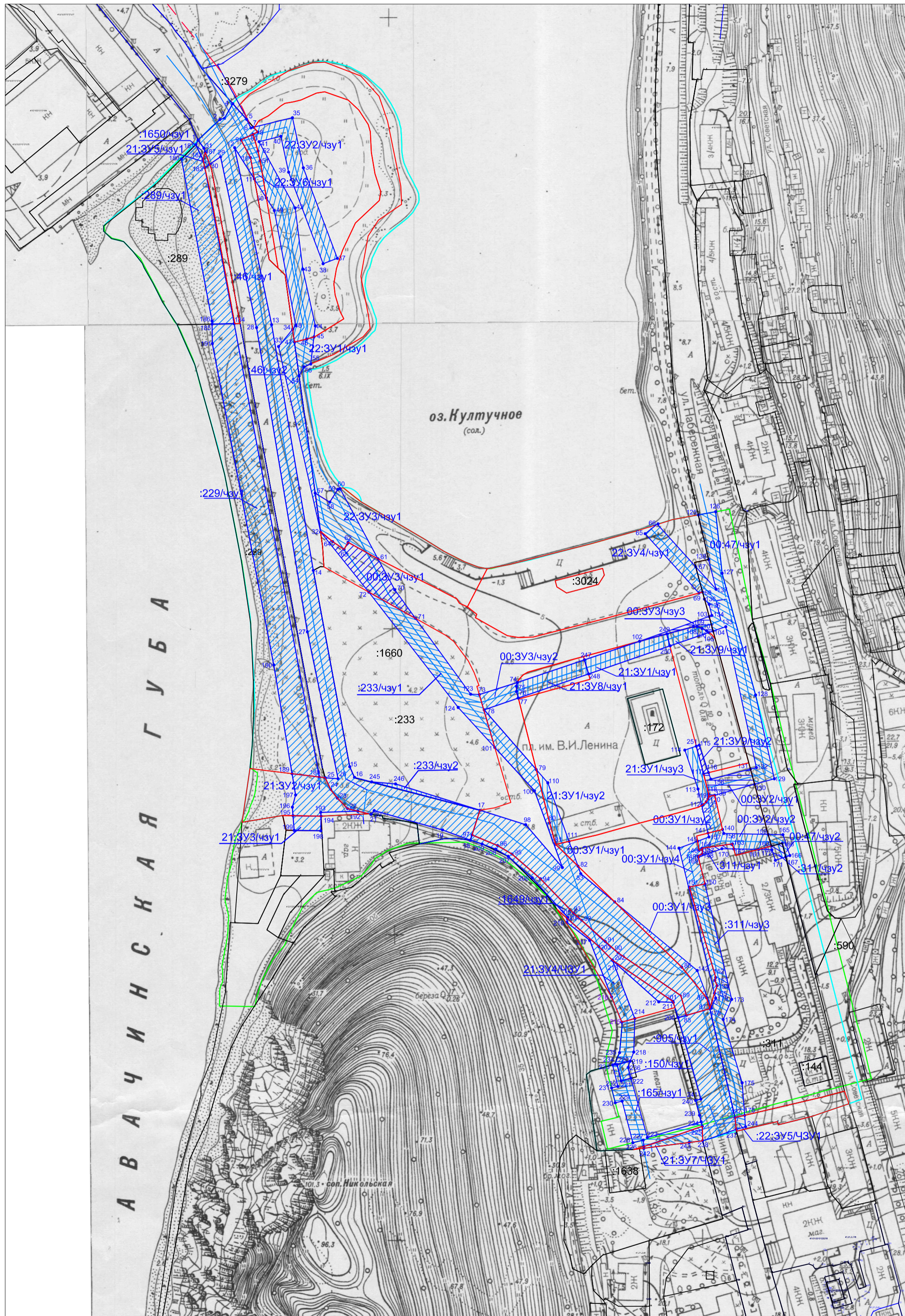


Масштаб 1:2000

УСЛОВНЫЕ ОБОЗНАЧЕНИЯ:

- - граница ППТ "Реконструкция площади им. Ленина в Петропавловск-Камчатском городском округе"
- - граница проекта межевания территории "Реконструкция застройки площади имени В.И. Ленина" в Петропавловск-Камчатском городском округе
- зона сейсмической опасности 10 баллов
- - - - санитарно-защитная зона
- XOO- - зона химической опасности
- + - водоохранная зона

Чертеж межевания территории
 Схема предложения по установлению публичных сервитутов.
 Сети водопровода



1:2000

УСЛОВНЫЕ ОБОЗНАЧЕНИЯ:

- -граница ППТ "Реконструкция площади им. Ленина в Петропавловск-Камчатском городском округе"
- -граница проекта межевания территории " Реконструкция застройки площади имени В.И. Ленина" в Петропавловск-Камчатском городском округе
- - граница образуемых земельных участков
- граница публичного сервитута (сети водопровода)

Чертеж межевания территории

Схема предложения по установлению публичных сервитутов.
Сети канализации, теплотрассы.



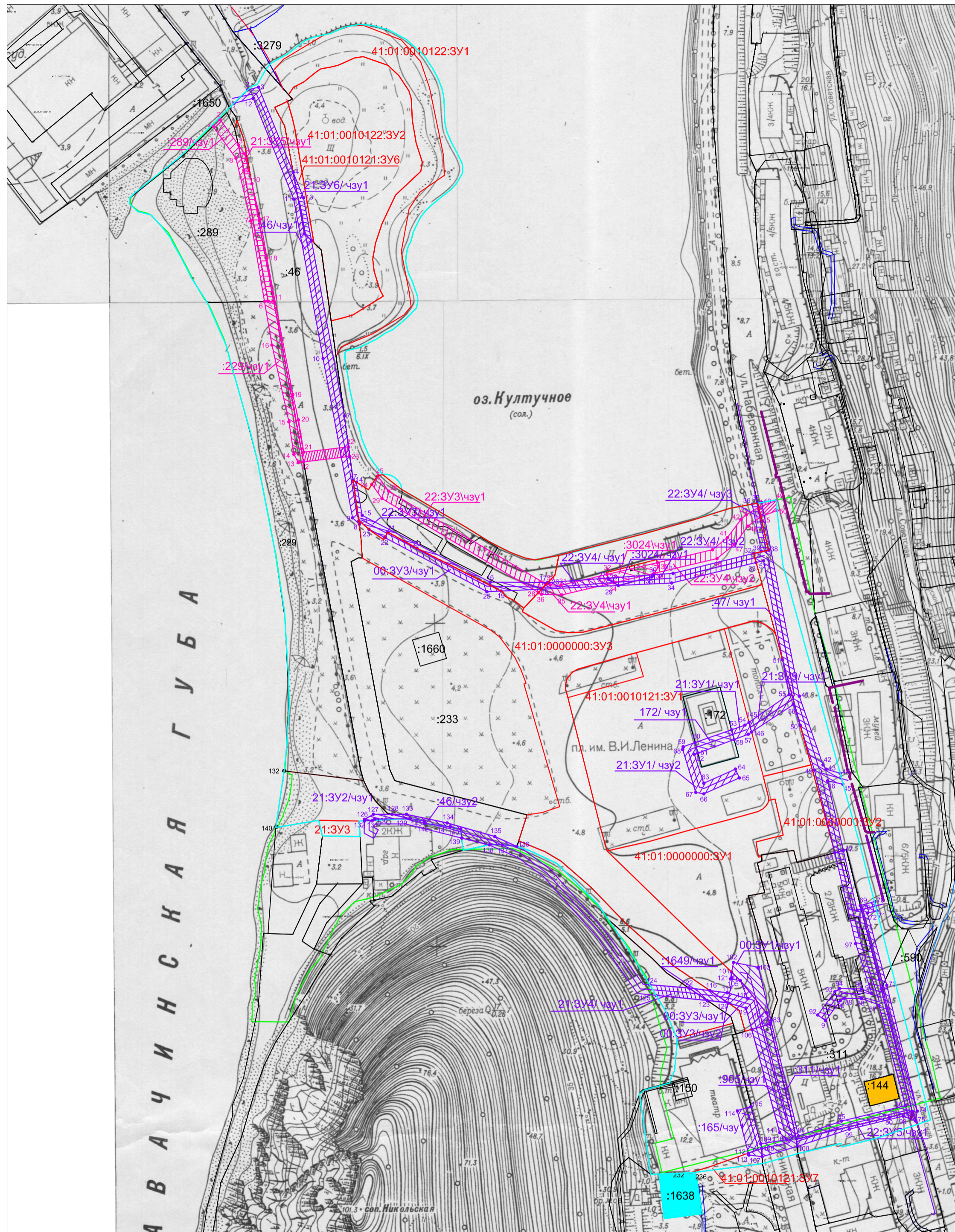
Масштаб 1:2000

УСЛОВНЫЕ ОБОЗНАЧЕНИЯ:

- граница ППТ "Реконструкция площади им. Ленина в Петропавловск-Камчатском городском округе"
- граница проекта межевания территории "Реконструкция застройки площади имени В.И. Ленина" в Петропавловск-Камчатском городском округе
- граница образуемых земельных участков
- граница публичного сервитута (сети напорной канализации)
- граница публичного сервитута (сети самотечной и дождевой канализации)
- граница публичного сервитута (сети теплотрассы)

Чертеж межевания территории

Схема предложения по установлению публичных сервитутов.
Сети связи, электрические сети.



Масштаб 1:2000

УСЛОВНЫЕ ОБОЗНАЧЕНИЯ:

- граница ППТ "Реконструкция площади им. Ленина в Петропавловск-Камчатском городском округе"
- граница проекта межевания территории "Реконструкция застройки площади имени В.И. Ленина" в Петропавловск-Камчатском городском округе
- граница образуемых земельных участков
- граница публичного сервитута (электрические сети)
- граница публичного сервитута (сети связи)

