



АДМИНИСТРАЦИЯ  
ПЕТРОПАВЛОВСК-КАМЧАТСКОГО ГОРОДСКОГО ОКРУГА

**ПОСТАНОВЛЕНИЕ**

---

27.04.2017 г.

№ 870

Об утверждении проекта планировки территории части Центрального городского планировочного района Петропавловск-Камчатского городского округа

В соответствии со статьей 46 Градостроительного кодекса Российской Федерации, на основании протокола публичных слушаний по рассмотрению проекта планировки территории от 18.11.2016, заключения о результатах публичных слушаний от 18.11.2016,

**ПОСТАНОВЛЯЮ:**

1. Утвердить проект планировки территории части Центрального городского планировочного района Петропавловск-Камчатского городского округа согласно приложению.

2. Управлению делами администрации Петропавловск-Камчатского городского округа в течение семи дней со дня принятия настоящего постановления опубликовать его в газете «Град Петра и Павла» и разместить на официальном сайте администрации Петропавловск-Камчатского городского округа в информационно-телекоммуникационной сети «Интернет».

3. Контроль за исполнением настоящего постановления возложить на руководителя Управления архитектуры, градостроительства и земельных отношений администрации Петропавловск-Камчатского городского округа.

Глава  
Петропавловск-Камчатского  
городского округа В.Ю. Иваненко

Приложение  
к постановлению администрации  
Петропавловск-Камчатского  
городского округа

от 27.04.2017 № 870

## **ПРОЕКТ ПЛАНИРОВКИ ТЕРРИТОРИИ**

**части Центрального городского планировочного района  
Петропавловск-Камчатского городского округа**

**Основная часть проекта планировки территории  
(утверждаемая часть)**



Министерство строительства  
Камчатского края



НАУЧНО-ИССЛЕДОВАТЕЛЬСКИЙ ИНСТИТУТ  
**ЗЕМЛЯ И ГОРОД**



## **ПРОЕКТ ПЛАНИРОВКИ ТЕРРИТОРИИ «ЧАСТИ ЦЕНТРАЛЬНОГО ГОРОДСКОГО ПЛАНИРОВОЧНОГО РАЙОНА ПЕТРОПАВЛОВСКО-КАМЧАТСКОГО ГОРОДСКОГО ОКРУГА»**

**ТОМ I** ПОЛОЖЕНИЯ О РАЗМЕЩЕНИИ ОБЪЕКТОВ КАПИТАЛЬНОГО СТРОИТЕЛЬСТВА ФЕДЕРАЛЬНОГО, РЕГИОНАЛЬНОГО ИЛИ МЕСТНОГО ЗНАЧЕНИЯ, А ТАКЖЕ О ХАРАКТЕРИСТИКАХ ПЛАНИРУЕМОГО РАЗВИТИЯ СИСТЕМ СОЦИАЛЬНОГО, ТРАНСПОРТНОГО ОБСЛУЖИВАНИЯ И ИНЖЕНЕРНО-ТЕХНИЧЕСКОГО ОБЕСПЕЧЕНИЯ, НЕОБХОДИМЫХ ДЛЯ РАЗВИТИЯ ТЕРРИТОРИИ

2016 год

**ПРОЕКТ ПЛАНИРОВКИ ТЕРРИТОРИИ «ЧАСТИ ЦЕНТРАЛЬНОГО ГОРОДСКОГО ПЛАНИРОВОЧНОГО РАЙОНА ПЕТРОПАВЛОВСКО-КАМЧАТСКОГО ГОРОДСКОГО ОКРУГА»**

Том I. Положения о размещении объектов капитального строительства федерального, регионального или местного значения, а также о характеристиках планируемого развития систем социального, транспортного обслуживания и инженерно-технического обеспечения, необходимых для развития территории

**Заказчик:** Министерство строительства Камчатского края

**Муниципальный контракт:** № 24/16-ГК от 16.02.2016 г.

**Исполнитель:** ООО НИИ «Земля и город»

Генеральный директор \_\_\_\_\_ П.И. Комаров

Директор проектно-производственного департамента \_\_\_\_\_ А.С. Белихов

Главный архитектор проектно-производственного департамента \_\_\_\_\_ М.Э. Ключикова

Главный технолог проектно-производственного департамента \_\_\_\_\_ Р.А. Васин

**Авторский коллектив:**

Главный архитектор проектно-производственного департамента \_\_\_\_\_ М.Э. Ключикова

Начальник отдела проектирования № 1 \_\_\_\_\_ И.А. Шибяев

**Архитектурно-планировочное решение территории:**

Главный архитектор проектно-производственного департамента \_\_\_\_\_ М.Э. Ключикова

Инженер отдела проектирования № 1 \_\_\_\_\_ А.В. Логинов

Начальник отдела проектирования № 1 \_\_\_\_\_ И.А. Шибяев

**Инженерное обеспечение и инженерная подготовка территории:**

Начальник отдела проектирования № 1 \_\_\_\_\_ И.А. Шибяев

Старший инженер службы инженерного обеспечения \_\_\_\_\_ И.В. Манькова  
(водоснабжение и водоотведение)

Старший инженер службы инженерного обеспечения \_\_\_\_\_ М.А. Еремеева  
(газоснабжение и теплоснабжение)

Старший инженер службы инженерного обеспечения \_\_\_\_\_ Д.С. Калишук  
(электроснабжение и связь)

Инженер службы инженерного обеспечения \_\_\_\_\_ О.М. Беляева  
(экология и охрана окружающей среды)

**Контроль качества:**

Старший инженер-нормоконтролер службы контроля качества \_\_\_\_\_ И.В. Карлова



ЧАСТЬ I. ТЕКСТОВАЯ ЧАСТЬ ПОЛОЖЕНИЙ

СОДЕРЖАНИЕ

ВВЕДЕНИЕ.....	5
РАЗДЕЛ 1. ПОЛОЖЕНИЯ О РАЗМЕЩЕНИИ ОБЪЕКТОВ КАПИТАЛЬНОГО СТРОИТЕЛЬСТВА.....	7
1.1 ЗОНЫ ПЛАНИРУЕМОГО РАЗМЕЩЕНИЯ ОБЪЕКТОВ КАПИТАЛЬНОГО СТРОИТЕЛЬСТВА .....	7
1.2 КРАСНЫЕ ЛИНИИ .....	17
РАЗДЕЛ 2. ПОЛОЖЕНИЯ О ХАРАКТЕРИСТИКАХ ПЛАНИРУЕМОГО РАЗВИТИЯ ТЕРРИТОРИИ .....	39
2.1 СОЦИАЛЬНАЯ ИНФРАСТРУКТУРА.....	39
2.2 ХАРАКТЕРИСТИКИ ПЛАНИРУЕМОГО РАЗВИТИЯ СИСТЕМЫ ТРАНСПОРТНОГО ОБСЛУЖИВАНИЯ.....	39
2.3 ХАРАКТЕРИСТИКИ ПЛАНИРУЕМОГО РАЗВИТИЯ СИСТЕМЫ ИНЖЕНЕРНО- ТЕХНИЧЕСКОГО ОБЕСПЕЧЕНИЯ .....	45
РАЗДЕЛ 3. ТЕХНИКО-ЭКОНОМИЧЕСКИЕ ПОКАЗАТЕЛИ .....	48

**ЧАСТЬ II. ГРАФИЧЕСКАЯ ЧАСТЬ ПОЛОЖЕНИЙ**

<b>Наименование</b>		<b>Масштаб</b>
1	Чертеж границ зон планируемого размещения объектов капитального строительства	1:2000
2	Чертеж красных линий	1:2000
3	Чертеж размещения инженерных сетей и сооружений	1:2000

**ВВЕДЕНИЕ**

1) В соответствии со ст. 41 Градостроительного кодекса РФ (далее – ГК РФ) подготовка документации по планировке территории осуществляется в целях обеспечения устойчивого развития территорий, выделения элементов планировочной структуры (кварталов, микрорайонов, иных элементов), установления границ земельных участков, на которых расположены объекты капитального строительства, границ земельных участков, предназначенных для строительства и размещения линейных объектов. Порядок подготовки документации по планировке территории регламентируется ст. 46 ГК РФ.

2) Проект планировки территории «Части центрального городского планировочного района Петропавловск-Камчатского городского округа» разработан ООО Научно-исследовательским институтом «Земля и город» (далее - Исполнитель) в соответствии с государственным контрактом № 24/16-ГК от 16.02.2016 г. по заданию Министерства строительства Камчатского края (далее - Заказчик).

3) Основанием для разработки Проекта является Градостроительный кодекс Российской Федерации от 29.12.2004 г. № 190 – ФЗ.

4) Проект разработан на основе технического задания, утвержденного Заказчиком.

5) Проект разработан в соответствии со следующими техническими и нормативно-правовыми документами:

- Градостроительный кодекс Российской Федерации от 29.12.2004 г. № 190 – ФЗ;
- Земельный кодекс Российской Федерации от 25.10.2001 г. № 136-ФЗ;
- Водный кодекс Российской Федерации от 03.06.2006 г. № 74-ФЗ;
- Лесной кодекс Российской Федерации от 04.12.2006 г. № 200-ФЗ;
- Федеральный закон от 06.10.2003 г. № 131-ФЗ «Об общих принципах организации местного самоуправления в Российской Федерации»;
- Федеральный закон от 22.07.2008 г. № 123-ФЗ «Технический регламент о требованиях пожарной безопасности»;
- Федеральный закон от 24.06.1998 г. № 89-ФЗ «Об отходах производства и потребления»;
- Постановление Правительства РФ от 09.06.2006 г. № 363 «Об информационном обеспечении градостроительной деятельности»;
- СП 59.13330.2012 «Доступность зданий и сооружений для маломобильных групп населения. Актуализированная редакция СНиП 35-01-2001».
- СанПиН 2.2.1/2.1.1.1200-03 «Санитарно-защитные зоны и санитарная классификация предприятий, сооружений и иных объектов», утвержден Постановлением Главного государственного санитарного врача РФ от 25.09.2007 г. № 74;
- СНиП 2.06.15-85 «Инженерная защита территории от затопления и подтопления»;

– СП 42.13330.2011 «Градостроительство. Планировка и застройка городских и сельских поселений». Актуализированная редакция СНиП 2.07.01-89\*;

– Региональные нормативы градостроительного проектирования Камчатского края утвержденный Постановлением Правительства Камчатского края №340-П от 18.05.2011 г.

6) Проект выполнен с использованием топографической подосновы М 1:500, 1:2000 в электронном виде в растровом формате с использованием AutoCAD, ГИС MapInfo.

7) Проект разработан на основе Генерального плана Петропавловск-Камчатского городского округа утвержденного Решением Городской Думы Петропавловск-Камчатского городского округа Камчатского края № 697-р от 23.12.2009 г. и Правил землепользования и застройки Петропавловск-Камчатского городского округа, утвержденных Решением Городской Думы Петропавловск-Камчатского городского округа Камчатского края №294-нд от 12.10.2010 г.

## РАЗДЕЛ 1. ПОЛОЖЕНИЯ О РАЗМЕЩЕНИИ ОБЪЕКТОВ КАПИТАЛЬНОГО СТРОИТЕЛЬСТВА

### 1.1 ЗОНЫ ПЛАНИРУЕМОГО РАЗМЕЩЕНИЯ ОБЪЕКТОВ КАПИТАЛЬНОГО СТРОИТЕЛЬСТВА

**Зона индивидуальных жилых домов** сформирована по ул. Гагарина, ул. Обручева, ул. Шелехова, ул. Петровская, ул. Завойко, ул. Чирикова для существующих и планируемых индивидуальных жилых домов. Площадь зоны составит – 20,64 га

**Зона многоквартирных жилых домов** Предполагается строительство 4-ми многоквартирных жилых домов этажностью 3-5 этажей. На расчетный срок общая площадь планируемого жилого фонда в данной зоне составит ориентировочно – 8,208 тыс. м<sup>2</sup>, в том числе комплекс из 3 планируемых зданий по ул. Ленинской (4-5 этажей) вблизи пл. Щедрина объединенных благоустроенной придомовой территорией, с размещением на ней площадок различного назначения, а также подземной парковкой с эксплуатируемой кровлей, общая площадь жилья в комплексе составит - 6,543 тыс. м<sup>2</sup>, численность населения – 243 человека. Вдоль ул. Партизанской (планировочный элемент № 13) планируется строительство одного 4 этажного многоквартирного дома, с общей площадью – 1,665 тыс. м<sup>2</sup>, численность населения составит – 62 человека. Площадь зоны многоквартирных жилых домов составит – 2,31 га.

**Зона смешанной застройки различного назначения (жилого, общественно-делового и иного)** выделяется вдоль улиц Ленинской, Советской и частично по ул. Партизанской. В данной зоне сохраняются многочисленные здания смешанного общественно-делового и жилого назначения, и планируется размещение новых зданий с обязательным размещением в первых этажах – учреждений социально-бытового, коммерческого и административного назначения. Всего предложено строительство 10 зданий, в том числе семи домов на месте существующих по адресу ул. Советская д. 16, д. 51, ул. Ленинская д. 34, д. 32, д. 36, ул. Партизанская д. 9. Общая площадь составит – 17,452 тыс. м<sup>2</sup>, в том числе жилого назначения – 5,947 тыс. м<sup>2</sup>, с численностью населения составит – 222 человека. Площадь зоны – 11,03 га.

**Зона объектов административного и делового назначения** сформирована в основной массе существующими объектами административного, общественно-делового и коммерческого назначения без планируемых и существующих объектов жилого назначения. В данной зоне предложено строительство одного административного здания (4 этажа) с подземной парковкой, вблизи озера Култучного. Площадь зоны – 9,52 га.

**Зона размещения объектов спортивного назначения** необходима для планируемых физкультурно-спортивных сооружений - нового стадиона «Спартак» (планировочный элемент № 1) площадь которого составит 6,54 га, двух футбольных полей на берегу озера Култучного и площадки для скейтбординга. В составе стадиона планируется строи-

тельство футбольного поля (105 на 68 м) с беговыми дорожками и трибунами, 5-ти спортивных площадок для игровых видов спорта, административного корпуса и автомобильной парковки открытого типа. Строительство запланировано на месте существующего стадиона, ледового катка и кафе.

Футбольные поля по улице Озерновская Коса и площадку для скейтбординга предложено расположить единым комплексом примыкающим к набережной оз. Култучного на месте существующей АЗС и автомойки. Площадь зоны – 8,27 га.

**Зона объектов культурно-досугового назначения** образуется с целью выделения в отдельную зону Камчатского театра драмы и комедии, Камчатского краевого объединенного музея и Дома писателей (МБУ ДО «ЦТРИГО»). В данной зоне предполагается создание этнографического комплекса (включающего гостиницу) на берегу озера Култучного вблизи пл. Ленина, площадью 0,84 га. Площадь зоны – 1,64 га.

**Зона объектов общественного питания и торгового обслуживания** формируется для обеспечения торгового обслуживания и предоставления услуг общественного питания. В данной зоне предложено размещение кафе с пунктом проката спортивного инвентаря в планировочном элементе № 2 около планируемой набережной вдоль озера Култучного. В планировочных элементах № 22 и 24 планируется строительство двух объектов торгового назначения (магазины) для обслуживания населения проживающего в зоне индивидуальных жилых домов. Площадь зоны – 0,78 га.

**Зона объектов общеобразовательного назначения** выделяет территории для размещения (расширения) общеобразовательных учреждений: МБОУ «Средняя школа №4 имени А.М. Горького» и МБОУ «Лицей №46». Территорию занимаемую школой №4 предложено расширить до 1,40 га, за счет прилегающих ветхих домов, т.к. существующий размер земельного участка школы не удовлетворяет минимальным нормативным требованиям, проектная мощность школы останется прежней – 550 мест. Площадь зоны – 1,83 га.

**Зона объектов дошкольного образования** выделяется для планируемого детского дошкольного образовательного учреждения (мощностью – 140 мест) располагающегося смежно с индивидуальными жилыми домами по ул. Гагарина. В данную зону включен существующий МБДОУ «Детский сад №5 комбинированного типа» на ул. Партизанской. Площадь зоны – 0,82 га

**Зона объектов высшего профессионального образования** сформирована под существующим участком занимаемым корпусом Камчатского государственного университета им. В. Беринга по ул. Ленинская. Площадь зоны – 0,26 га.

**Зона размещения объектов здравоохранения** формируется под существующими объектами здравоохранения, здания которых сохраняются – ГБУЗ «Камчатский краевой кардиологический диспансер» и здание поликлиники и городской больницы № 2. Площадь зоны – 0,25 га.

**Зона объектов религиозного назначения** образуется с целью выделения в отдельную зону строящегося храма по ул. Ленинская. Площадь зоны – 0,24 га.

**Зона размещения объектов коммунально-складского назначения** выделяются на территориях общего пользования и частично в планировочных элементах для размещения существующих и планируемых объектов инженерной инфраструктуры: трансформаторных подстанций (существующих / планируемых), водопроводной насосной станций (планируемой), канализационных станций (существующих / планируемых), дождевых насосных станций (планируемых), тепловых пунктов (существующих), очистных сооружений ливневой канализации (планируемых). Кроме инженерных объектов в данную зону включены существующие здания и сооружения, которые целесообразно выделить в отдельную зону – закрытая стоянка (пл. Щедрина), склады вблизи порта, сейсмостанция «Петропавловск». По улице Советской в зоне размещения объектов коммунально-складского назначения на месте существующих домов № 16 и 18 по улице Красноармейской предлагается строительство многоуровневой парковки. Площадь зоны составит – 3,23 га.

**Зона набережных** включает в себя территории общего пользования предназначенные для размещения пешеходных и велосипедных дорожек, тротуаров, площадок, подходов к водным объектам, и элементов благоустройства территории непосредственно примыкающих к оз. Култучному и существующую набережную бухты Авачинская Губа. Площадь зоны составит 9,0 га.

**Зона общественных площадей** служит для проведения культурно-массовых мероприятий местного и регионального значения. В состав зоны включены пл. им. В.И. Ленина, площадь между памятником-стелой «Город воинской славы» и Никольской сопкой, площадка перед главным входом в здание Правительства Камчатского края. Перед Камчатским театром драмы и комедии предполагается создание «театральной» площади, которая в настоящее время фактически отсутствует. У подножья Никольской сопки предложено создание амфитеатра со зрительскими местами с выносом существующих объектов из данной зоны, которая полностью будет располагается на территориях общего пользования и не предполагает размещение капитальных зданий. Площадь зоны – 4,54 га.

**Зона скверов, парков, бульваров общего пользования** предназначена для размещения озелененных пространств преимущественно рекреационного назначения. В данной зоне предложена организация парка прилегающего к планируемой набережной оз. Култучного и комплексу футбольных полей, на пересечении ул. Ленинградской и ул. Озерновская Коса, площадью – 7,86 га. Предполагается устройство аллей и видовых площадок по ул. Петровская, Завойко. Скверы расположенные в границах объектов культурного наследия, так же включены в состав указанной зоны.



## РАЗДЕЛ 1

Характеристики зон планируемого размещения объектов социально-культурного и коммунально-бытового назначения, иных объектов капитального строительства приведены в таблице 1.1.1.

## РАЗДЕЛ 1

Таблица 1.1.1 – Характеристики зон планируемого размещения объектов социально-культурного и коммунально-бытового назначения, иных объектов капитального строительства

№ п/п	Наименование	S, (га)	Э <sub>з</sub> (эт.)	S <sub>з</sub> (м <sup>2</sup> )	S <sub>о</sub> полный (м <sup>2</sup> )	S <sub>о</sub> запланир. (м <sup>2</sup> )	K <sub>з</sub>	P <sub>з</sub>
1	Элементы планировочной структуры	61,62	-	109648,09	194182,28	37722,33	0,18	0,32
	В том числе:							
1.1	<b>Планировочный элемент 1</b>	6,5	1	1098,57	823,93	823,93	0,02	0,01
	В том числе:							
	<i>Зоны планируемого размещения иных объектов капитального строительства, в том числе:</i>							
1.1.1	зона размещения объектов спортивного назначения	6,5	1	1098,57	823,93	-	0,17	0,13
1.2.	<b>Планировочный элемент 2</b>	0,64	2	722,17	541,63	541,63	0,11	0,08
	В том числе:							
	<i>Зоны планируемого размещения иных объектов капитального строительства, в том числе:</i>							
1.2.1	зона объектов общественного питания и торгового обслуживания	0,39	2	300	225,0	225,0	0,08	0,06
1.2.2	зона размещения объектов коммунально-складского назначения	0,25	1	422,17	316,63	316,63	0,17	0,12
1.3	<b>Планировочный элемент 3</b>	0,47	4	1018,39	4725,50	4725,0	0,22	1,00
	В том числе:							
	<i>Зоны планируемого размещения иных объектов капитального строительства, в том числе:</i>							
1.3.1	зона объектов административного и делового назначения	0,47	4	1018,39	4725,0	4725,0	0,22	1,00
1.4	<b>Планировочный элемент 4</b>	0,25	1	783,33	587,50	-	0,31	0,24
	В том числе:							
	<i>Зоны планируемого размещения иных объектов капитального строительства, в том числе:</i>							
1.4.1	зона объектов общественного питания и торгового обслуживания	0,25	1	783,33	587,50	-	0,31	0,24
1.5	<b>Планировочный элемент 5</b>	0,84	1	998,36	748,77	748,77	0,12	0,09
	В том числе:							
	<i>Зоны планируемого размещения иных объектов капитального строительства, в том числе:</i>							
1.5.1	зона объектов культурно-досугового назначения	0,84	1	998,36	748,77	748,77	0,12	0,09
1.6	<b>Планировочный элемент 6</b>	3,67	1-5	5842,99	15339,72	-	0,16	0,42
	В том числе:							
	<i>Зоны планируемого размещения иных объектов капитального строительства, в том числе:</i>							
1.6.1	зона объектов административного и делового назначения	2,89	3-5	4869,99	14609,97	-	0,13	0,40

## РАЗДЕЛ 1

№ п/п	Наименование	S, (га)	Эз (эт.)	Sз (м <sup>2</sup> )	S <sub>О</sub> полный (м <sup>2</sup> )	S <sub>О</sub> запланир. (м <sup>2</sup> )	Kз	Pз
1.6.2	зона индивидуальных жилых домов	0,75	1	912	684	-	0,12	0,09
1.6.3	зона размещения объектов коммунально-складского назначения	0,027	1	61	45,75	-	0,26	0,17
1.7	<b>Планировочный элемент 7</b>	2,53	1	2426	1820	-	0,09	0,07
	В том числе:							
	<i>Зоны планируемого размещения иных объектов капитального строительства, в том числе:</i>							
1.7.1	зона индивидуальных жилых домов	2,53	1	2426	1820	-	0,09	0,07
1.8	<b>Планировочный элемент 8</b>	3.91	3-5	8913,55	10379,1	-	0,23	0,26
	В том числе:							
	<i>Зоны планируемого размещения иных объектов капитального строительства, в том числе:</i>							
1.8.1	зона объектов административного и делового назначения	1,61	1-2	3455,0	3886,88	-	0,27	0,31
1.8.2	зона размещения объектов коммунально-складского назначения	0,97	1-2	2826,0	2543,40	-	0,63	0,47
1.8.3	зона скверов, парков, бульваров общего пользования	0,85	-	-	-	-	-	-
1.8.4	зона объектов культурно-досугового назначения	0,48	1-2	2632,55	3948,82	-	0,55	0,82
1.9	<b>Планировочный элемент 9</b>	1,62	1-3	2825,51	6782,78	-	0,17	0,42
	В том числе:							
	<i>Зоны планируемого размещения объектов местного значения, в том числе:</i>							
1.9.1	зона объектов высшего профессионального образования	0,26	3	1126,82	2535,35	-	0,43	0,98
1.9.2	зона смешанной застройки различного назначения (жилого, общественно-делового и иного)	0,62	2-4	1603,5	4810,5	-	0,26	0,78
1.9.3	зона объектов религиозного назначения	0,24	1-2	438,26	493,04	-	0,16	0,18
1.9.4	зона размещения объектов коммунально-складского назначения	0,02	1	11,97	8,98	-	0,06	0,04
1.9.5	зона скверов, парков, бульваров общего пользования	0,43	-	-	-	-	-	-
1.9.6	зона объектов административного и делового назначения	0,49	1	156,51	117,38	-	0,03	0,02
1.10	<b>Планировочный элемент 10</b>	1,08	4	3906,92	4752,0	-	0,16	0,48
	В том числе:							
	<i>Зоны планируемого размещения иных объектов капитального строительства, в том числе:</i>							
1.10.1	зона объектов административного и делового назначения	1,08	1-2	3906,92	4395,29	-	0,39	0,44

## РАЗДЕЛ 1

№ п/п	Наименование	S, (га)	Эз (эт.)	Sз (м <sup>2</sup> )	S <sub>О</sub> полный (м <sup>2</sup> )	S <sub>О</sub> запланир. (м <sup>2</sup> )	Kз	Pз
1.11	<b>Планировочный элемент 11</b>	7,15	1-5	22115,24	54284,74	12668,0	0,31	0,76
	В том числе:							
	<i>Зоны планируемого размещения объектов местного значения, в том числе:</i>							
1.11.1	зона объектов административного и делового назначения	1,68	4-5	6195,47	20850,96	-	0,37	1,24
1.11.2	зона смешанной застройки различного назначения (жилого, общественно-делового и иного)	4,79	1-5	15148,71	32575,47	12668,0	0,32	0,68
1.11.3	зона размещения объектов коммунально-складского назначения	0,22	1	397,71	298,28	-	0,18	0,14
1.11.4	зона размещения объектов здравоохранения	0,14	2	373,35	560,03	-	0,27	0,40
1.11.5	Зона скверов, парков, бульваров общего пользования	0,29	-	-	-	-	-	-
1.12	<b>Планировочный элемент 12</b>	5,50	2-6	15280,23	33548,29	4784,0	0,28	0,61
	В том числе:							
	<i>Зоны планируемого размещения иных объектов капитального строительства, в том числе:</i>							
1.12.1	зона смешанной застройки различного назначения (жилого, общественно-делового и иного)	4,63	2-6	13544,7	30475,57	4784,0	0,29	0,66
1.12.2	зона объектов общеобразовательного назначения	0,47	2	1101,75	1652,63	-	0,23	0,35
1.12.3	зона размещения объектов здравоохранения	0,10	4	419,89	1259,67	-	0,42	1,26
1.12.4	зона размещения объектов коммунально-складского назначения	0,10	1	213,89	160,42	-	0,21	0,18
1.12.5	зона скверов, парков, бульваров общего пользования	0,18	-	-	-	-	-	-
1.13	<b>Планировочный элемент 13</b>	5,05	2-5	9222,20	17749,84	1905,0	0,18	0,35
	В том числе:							
	<i>Зоны планируемого размещения иных объектов капитального строительства, в том числе:</i>							
1.13.1	зона смешанной застройки различного назначения (жилого, общественно-делового и иного)	0,82	3-4	2112,11	5544,29	-	0,26	0,68
1.13.2	зона объектов общеобразовательного назначения	1,42	1-4	2576,27	4830,51	-	0,18	0,34
1.13.3	зона индивидуальных жилых домов	1,41	1	1620,0	1215,0	240,0	0,11	0,09
1.13.4	зона объектов дошкольного образования	0,5	1-2	793,38	595,04	-	0,16	0,12
1.13.5	зона многоквартирных жилых домов	0,89	2-5	2120,44	5565,00	1665,0	0,23	0,62
1.14	<b>Планировочный элемент 14</b>	0,36	1	470,0	352,50	-	0,13	0,10
	В том числе:							
	<i>Зоны планируемого размещения иных объектов капитального строительства, в том числе:</i>							
1.14.1	зона индивидуальных жилых домов	0,36	1	470,0	352,50	-	0,13	0,10

## РАЗДЕЛ 1

№ п/п	Наименование	S, (га)	Э <sub>з</sub> (эт.)	S <sub>з</sub> (м <sup>2</sup> )	S <sub>о</sub> полный (м <sup>2</sup> )	S <sub>о</sub> запланир. (м <sup>2</sup> )	K <sub>з</sub>	P <sub>з</sub>
1.15	<b>Планировочный элемент 15</b>	0,59	1-2	601,9	632,85	-	0,10	0,11
	В том числе:							
	<i>Зоны планируемого размещения иных объектов капитального строительства, в том числе:</i>							
1.15.1	зона размещения объектов коммунально-складского назначения	0,19	2	241,9	362,85	-	0,13	0,19
1.15.2	зона индивидуальных жилых домов	0,39	1	360,0	270,0	-	0,09	0,07
1.16	<b>Планировочный элемент 16</b>	0,40	1	190,0	142,5	-	0,05	0,04
	В том числе:							
	<i>Зоны планируемого размещения иных объектов капитального строительства, в том числе:</i>							
1.16.1	зона индивидуальных жилых домов	0,40	1	190,0	142,5	-	0,05	0,04
1.17	<b>Планировочный элемент 17</b>	2,82	2	4790,12	5104,5	2382,0	0,17	0,18
	В том числе:							
	<i>Зоны планируемого размещения иных объектов капитального строительства, в том числе:</i>							
1.17.1	зона индивидуальных жилых домов	2,47	1	4110,0	3082,5	360,0	0,17	0,12
1.17.2	зона объектов дошкольного образования	0,34	2	680,12	2022,0	2022,0	0,20	0,60
1.18	<b>Планировочный элемент 18</b>	1,74	1	1666,00	1249,5	360,0	0,10	0,07
	В том числе:							
	<i>Зоны планируемого размещения иных объектов капитального строительства, в том числе:</i>							
1.18.1	зона индивидуальных жилых домов	1,74	1	1666,00	1249,5	360,0	0,10	0,07
1.19	<b>Планировочный элемент 19</b>	0,75	1	640,00	480,0	240,0	0,85	0,06
	В том числе:							
	<i>Зоны планируемого размещения иных объектов капитального строительства, в том числе:</i>							
1.19.1	зона индивидуальных жилых домов	0,75	1	640,00	480,0	240,0	0,85	0,06
1.20	<b>Планировочный элемент 20</b>	0,22	1	91,00	68,25	-	0,41	0,03
	В том числе:							
	<i>Зоны планируемого размещения иных объектов капитального строительства, в том числе:</i>							
1.20.1	зона индивидуальных жилых домов	0,22	1	91,00	68,25	-	0,41	0,03
1.21	<b>Планировочный элемент 21</b>	0,97	1	920,00	690,0	360,0	0,09	0,07
	В том числе:							
	<i>Зоны планируемого размещения иных объектов капитального строительства, в том числе:</i>							
1.21.1	зона индивидуальных жилых домов	0,97	1	920,00	690,0	360,0	0,09	0,07
1.22	<b>Планировочный элемент 22</b>	2,79	1	4339,00	3253,5	1200,0	0,15	0,12
	В том числе:							
	120							
1.22.1	зона индивидуальных жилых домов	2,73	1	4230,00	3172,5	1281,0	0,15	0,12

## РАЗДЕЛ 1

№ п/п	Наименование	S, (га)	Э <sub>з</sub> (эт.)	S <sub>з</sub> (м <sup>2</sup> )	S <sub>о</sub> полный (м <sup>2</sup> )	S <sub>о</sub> запланир. (м <sup>2</sup> )	K <sub>з</sub>	P <sub>з</sub>
1.22.2	зона объектов общественного питания и торгового обслуживания	0,06	1	109,00	81,0	81,0	0,18	0,13
1.23	<b>Планировочный элемент 23</b>	1,44	1	2070,0	1552,0	-	0,14	0,11
	В том числе: <i>Зоны планируемого размещения иных объектов капитального строительства, в том числе:</i>							
1.23.1	зона индивидуальных жилых домов	1,44	1	2070,0	1552,0	-	0,14	0,11
1.24	<b>Планировочный элемент 24</b>	3,46	1	3925,0	2943,0	360,0	0,11	0,08
	В том числе: <i>Зоны планируемого размещения иных объектов капитального строительства, в том числе:</i>							
1.24.1	зона индивидуальных жилых домов	3,25	1	3780,0	2835,0	360,0	0,12	0,09
1.24.2	зона скверов, парков, бульваров общего пользования	0,11	-	-	-	-	-	-
1.24.3	зона объектов общественного питания и торгового обслуживания	0,089	1	145,0	108,0	-	0,16	0,12
1.25	<b>Планировочный элемент 25</b>	3,70	2-5	8290,81	18499,75	6543,0	0,22	0,48
	В том числе: <i>Зоны планируемого размещения иных объектов капитального строительства, в том числе:</i>							
1.25.1	зона индивидуальных жилых домов	0,55	1	540,0	405,0	-	0,10	0,08
1.25.2	зона скверов, парков, бульваров общего пользования	0,58	-	-	-	-	-	-
1.25.3	зона многоквартирных жилых домов	1,42	2-5	3211,91	13496,51	6543,0	0,23	0,87
1.25.4	зона объектов культурно-досугового назначения	0,24	2	704,5	1056,75	-	0,29	0,44
1.25.5	зона размещения объектов коммунально-складского назначения	0,08	1	246,7	185,02	-	0,31	0,23
1.25.6	зона смешанной застройки различного назначения (жилого, общественно-делового и иного)	0,17	3	443,8	998,55	-	0,26	0,59
1.25.7	зона объектов административного и делового назначения	0,66	4-5	3143,9	2357,92	-	0,48	0,36
1.26	<b>Планировочный элемент 26</b>	0,069	2	141,76	212,64	-	0,21	0,31
	В том числе: <i>Зоны планируемого размещения иных объектов капитального строительства, в том числе:</i>							
1.26.1	зона объектов культурно-досугового назначения	0,069	2	141,76	212,64	-	0,21	0,31

## РАЗДЕЛ 1

№ п/п	Наименование	S, (га)	Эз (эт.)	Sз (м <sup>2</sup> )	S <sub>О</sub> полный (м <sup>2</sup> )	S <sub>О</sub> запланир. (м <sup>2</sup> )	Kз	Pз
1.27	<b>Планировочный элемент 27</b>	1,28	1-2	3601,23	3184,94	-	0,28	0,25
	В том числе:							
	<i>Зоны планируемого размещения иных объектов капитального строительства, в том числе:</i>							
1.27.1	зона объектов административного и делового назначения	0,83	1-2	1290,71	1452,05	-	0,16	0,17
1.27.2	зона размещения объектов коммунально-складского назначения	0,39	1	2310,52	1732,89	-	0,59	0,44
1.28	<b>Планировочный элемент 28</b>	1,50	1-3	2757,81	3732,55	-	0,18	0,25
	В том числе:							
	<i>Зоны планируемого размещения иных объектов капитального строительства, в том числе:</i>							
1.28.1	зона объектов административного и делового назначения	0,29	3	782,25	1760,06	-	0,28	0,63
1.28.2	зона размещения объектов коммунально-складского назначения	0,55	1-2	1387,3	1560,71	-	0,25	0,28
1.28.3	зона индивидуальных жилых домов	0,66	1	588,26	411,78	-	0,09	0,06
Примечание: S <sub>О</sub> запланир. приведена без учета автомобильных парковок								



## 1.2 КРАСНЫЕ ЛИНИИ

Каталог поворотных точек красных линий представлен в таблице 1.2.

Таблица 1.2 – Поворотные точки красных линий

№ точки	X, м	Y, м
<b>Элемент планировочной структуры №1</b>		
1	561922,21	1412406,19
2	561929,82	1412405,08
3	561944,93	1412400,94
4	561985,14	1412385,31
5	562010,57	1412374,37
6	562009,82	1412370,41
7	562008,47	1412366,56
8	561894,24	1412105,81
9	561886,67	1412103,37
10	561882,45	1412092,81
11	561884,99	1412088,96
12	561827,74	1411960,10
13	561822,99	1411957,94
14	561819,85	1411959,22
15	561818,05	1411955,14
16	561816,97	1411955,62
17	561809,65	1411958,62
18	561795,15	1411925,50
19	561763,12	1411939,69
20	561724,24	1411956,81
21	561666,34	1411982,24
22	561629,66	1411998,48
23	561625,55	1412001,18
24	561621,74	1412005,64
25	561620,01	1412009,30
26	561618,95	1412014,74
27	561619,43	1412019,88
28	561620,08	1412022,08
29	561622,36	1412026,47
30	561625,86	1412030,27
31	561655,16	1412049,21
32	561687,31	1412069,48
33	561716,75	1412088,04
34	561721,66	1412091,28
35	561726,65	1412094,41
36	561731,69	1412097,45
37	561759,67	1412120,01
38	561772,27	1412132,83
39	561784,51	1412145,93
40	561799,38	1412164,13
41	561812,70	1412183,51
42	561824,37	1412203,91
43	561834,32	1412225,21
44	561841,97	1412246,06
45	561847,85	1412267,40
46	561865,64	1412343,76
47	561868,91	1412355,76

## РАЗДЕЛ 1

№ точки	X, м	Y, м
48	561870,49	1412359,92
49	561878,24	1412375,21
50	561888,44	1412388,64
51	561901,05	1412400,25
52	561903,02	1412401,52
53	561910,54	1412403,93
54	561910,53	1412403,97
55	561922,21	1412406,19
<b>Элемент планировочной структуры №2</b>		
1	561749,65	1411903,88
2	561734,53	1411869,60
3	561739,07	1411839,08
4	561686,71	1411718,16
5	561712,98	1411706,81
6	561716,68	1411715,36
7	561785,07	1411873,57
8	561790,65	1411886,23
9	561749,65	1411903,88
<b>Элемент планировочной структуры №3</b>		
1	561671,89	1411688,97
2	561667,57	1411683,23
3	561662,85	1411677,82
4	561657,76	1411672,75
5	561649,14	1411663,61
6	561641,85	1411653,38
7	561636,84	1411644,04
8	561632,95	1411634,22
9	561630,19	1411623,94
10	561628,65	1411613,45
11	561628,30	1411604,78
12	561628,04	1411595,53
13	561627,52	1411586,29
14	561626,73	1411577,07
15	561634,62	1411572,34
16	561643,15	1411570,40
17	561652,08	1411571,29
18	561660,27	1411574,99
19	561661,34	1411575,74
20	561663,66	1411587,55
21	561666,99	1411599,12
22	561671,29	1411610,36
23	561700,01	1411676,82
24	561671,89	1411688,97
<b>Элемент планировочной структуры №4</b>		
1	561111,75	1411601,44
2	561124,65	1411564,97
3	561125,25	1411551,47
4	561143,86	1411536,60
5	561185,87	1411583,86
6	561181,15	1411588,54
7	561177,65	1411589,20
8	561116,30	1411600,60
9	561111,75	1411601,44

№ точки	X, м	Y, м
<b>Элемент планировочной структуры №5</b>		
1	561158,12	1411727,22
2	561154,04	1411726,79
3	561150,64	1411724,47
4	561149,11	1411722,67
5	561143,07	1411715,79
6	561136,02	1411709,80
7	561130,32	1411706,48
8	561124,30	1411703,88
9	561115,04	1411702,09
10	561105,86	1411702,41
11	561086,16	1411705,59
12	561078,03	1411705,27
13	561070,71	1411702,49
14	561064,44	1411698,18
15	561058,65	1411691,48
16	561039,24	1411661,71
17	561165,08	1411641,25
18	561169,69	1411640,50
19	561191,94	1411636,59
20	561190,99	1411630,84
21	561202,96	1411628,86
22	561220,30	1411625,99
23	561224,26	1411631,49
24	561227,60	1411637,43
25	561231,71	1411649,23
26	561233,20	1411661,65
27	561230,25	1411682,72
28	561228,89	1411686,43
29	561227,29	1411690,05
30	561225,44	1411693,54
31	561224,04	1411695,84
32	561216,33	1411705,47
33	561211,77	1411709,73
34	561201,45	1411717,05
35	561189,28	1411721,16
36	561170,61	1411724,97
37	561158,12	1411727,22
<b>Элемент планировочной структуры №6</b>		
1	560751,56	1412027,60
2	560775,53	1412026,42
3	560819,02	1412022,15
4	560839,02	1412019,61
5	560858,77	1412015,18
6	560884,11	1412009,06
7	560909,68	1412003,95
8	560935,43	1411999,87
9	560966,89	1411994,50
10	561005,76	1411987,87
11	561199,37	1411954,78
12	561219,62	1411952,47
13	561239,93	1411951,15
14	561261,63	1411950,85

## РАЗДЕЛ 1

№ точки	X, м	Y, м
15	561283,31	1411951,68
16	561305,06	1411953,65
17	561326,68	1411956,75
18	561351,56	1411961,79
19	561397,22	1411975,28
20	561434,34	1411989,11
21	561447,00	1411993,29
22	561459,90	1411996,68
23	561472,98	1411999,26
24	561513,53	1412008,20
25	561553,14	1412019,84
26	561531,27	1412005,58
27	561520,17	1411998,14
28	561509,00	1411990,81
29	561497,75	1411983,60
30	561483,61	1411974,81
31	561469,49	1411966,37
32	561465,15	1411963,83
33	561460,81	1411961,30
34	561456,47	1411958,76
35	561456,11	1411958,55
36	561455,74	1411958,33
37	561455,38	1411958,12
38	561452,83	1411956,66
39	561450,27	1411955,24
40	561447,70	1411953,84
41	561444,32	1411952,03
42	561440,94	1411950,23
43	561437,55	1411948,44
44	561427,23	1411943,04
45	561416,54	1411938,50
46	561412,63	1411937,08
47	561389,39	1411929,75
48	561365,65	1411924,22
49	561359,94	1411923,43
50	561354,23	1411922,67
51	561348,51	1411921,93
52	561343,60	1411921,42
53	561339,80	1411921,11
54	561335,99	1411920,82
55	561332,19	1411920,54
56	561328,69	1411920,29
57	561325,19	1411920,05
58	561321,69	1411919,82
59	561320,58	1411919,75
60	561319,47	1411919,69
61	561318,36	1411919,64
62	561252,52	1411916,98
63	561238,29	1411916,56
64	561224,06	1411916,42
65	561206,93	1411916,49
66	561189,79	1411916,69
67	561172,66	1411917,01

## РАЗДЕЛ 1

№ точки	X, м	Y, м
68	561125,24	1411918,60
69	561095,37	1411920,04
70	561033,28	1411927,41
71	561008,03	1411930,62
72	560947,57	1411939,95
73	560921,70	1411944,67
74	560880,82	1411955,38
75	560838,31	1411966,52
76	560804,90	1411973,65
77	560772,46	1411983,02
78	560727,27	1411993,72
79	560684,65	1412006,77
80	560675,66	1412009,13
81	560675,66	1412011,88
82	560676,51	1412014,49
83	560678,13	1412016,70
84	560680,37	1412018,31
85	560703,79	1412023,53
86	560727,58	1412026,64
87	560751,56	1412027,60
<b>Элемент планировочной структуры №7</b>		
1	560901,66	1412166,53
2	560895,64	1412172,96
3	560894,43	1412174,69
4	560892,86	1412177,75
5	560891,12	1412180,71
6	560889,22	1412183,57
7	560888,84	1412184,11
8	560888,42	1412184,61
9	560887,95	1412185,07
10	560887,45	1412185,49
11	560886,92	1412185,87
12	560886,35	1412186,20
13	560872,65	1412193,49
14	560871,93	1412193,83
15	560871,18	1412194,11
16	560870,42	1412194,32
17	560869,63	1412194,46
18	560868,84	1412194,53
19	560868,05	1412194,53
20	560867,26	1412194,46
21	560866,47	1412194,32
22	560865,71	1412194,11
23	560864,96	1412193,83
24	560864,24	1412193,49
25	560863,56	1412193,09
26	560862,91	1412192,62
27	560862,31	1412192,10
28	560848,24	1412179,60
29	560834,32	1412166,95
30	560820,54	1412154,14
31	560787,32	1412127,87
32	560778,58	1412121,87

## РАЗДЕЛ 1

№ точки	X, м	Y, м
33	560778,93	1412119,18
34	560793,36	1412114,17
35	560796,08	1412112,88
36	560798,67	1412111,35
37	560801,10	1412109,58
38	560803,36	1412107,59
39	560813,34	1412098,63
40	560822,93	1412089,25
41	560832,11	1412079,47
42	560835,35	1412077,24
43	560843,47	1412071,89
44	560850,09	1412061,61
45	560845,92	1412033,59
46	560851,53	1412032,42
47	560857,11	1412031,11
48	560862,66	1412029,66
49	560887,47	1412023,68
50	560912,51	1412018,69
51	560937,72	1412014,70
52	560969,41	1412009,29
53	561008,29	1412002,65
54	561201,49	1411969,63
55	561235,09	1411966,40
56	561268,87	1411966,00
57	561302,57	1411968,46
58	561335,95	1411973,74
59	561368,77	1411981,81
60	561400,78	1411992,62
61	561411,41	1411996,04
62	561419,98	1412001,11
63	561431,76	1412010,41
64	561443,82	1412019,34
65	561456,16	1412027,88
66	561474,48	1412039,48
67	561481,63	1412043,88
68	561488,94	1412048,00
69	561496,41	1412051,85
70	561497,60	1412049,91
71	561498,72	1412047,93
72	561499,77	1412045,90
73	561530,11	1412062,35
74	561539,63	1412068,31
<b>Элемент планировочной структуры №8</b>		
1	560616,58	1411866,44
2	560625,25	1411898,51
3	560488,33	1411933,33
4	560478,59	1411902,16
5	560476,87	1411896,54
6	560475,18	1411890,90
7	560473,52	1411885,26
8	560467,55	1411885,31
9	560461,59	1411885,33
10	560455,62	1411885,32

№ точки	X, м	Y, м
11	560312,53	1411885,72
12	560303,90	1411886,12
13	560295,35	1411887,29
14	560286,93	1411889,20
15	560278,71	1411891,84
16	560221,03	1411913,24
17	560204,55	1411915,89
18	560134,40	1411918,44
19	560127,55	1411919,82
20	560118,45	1411923,26
21	560118,81	1411924,79
<b>Элемент планировочной структуры №9</b>		
1	560237,66	1411994,89
2	560239,29	1411994,54
3	560265,90	1411986,85
4	560292,60	1411979,52
5	560319,41	1411972,56
6	560322,77	1411971,79
7	560324,39	1411978,18
8	560324,81	1411979,99
9	560331,26	1411978,32
10	560346,42	1411974,46
11	560353,62	1411972,71
12	560353,13	1411970,71
13	560351,47	1411964,43
14	560353,08	1411964,00
15	560476,08	1411932,72
16	560477,53	1411932,36
17	560469,05	1411905,15
18	560467,08	1411901,18
19	560463,96	1411898,03
20	560460,02	1411896,01
21	560455,64	1411895,32
22	560312,56	1411895,72
23	560304,81	1411896,08
24	560297,13	1411897,13
25	560289,57	1411898,84
26	560282,19	1411901,22
27	560221,39	1411924,05
28	560219,69	1411927,35
29	560237,66	1411994,89
<b>Элемент планировочной структуры №10</b>		
1	560088,79	1412032,46
2	560091,45	1412039,63
3	560096,03	1412038,00
4	560098,65	1412037,05
5	560103,92	1412035,44
6	560226,10	1411997,40
7	560206,84	1411926,30
8	560204,90	1411926,00
9	560204,33	1411925,91
10	560134,76	1411928,43
11	560131,10	1411929,17



№ точки	X, м	Y, м
12	560120,74	1411933,09
<b>Элемент планировочной структуры №11</b>		
1	560732,67	1411967,97
2	560725,61	1411940,97
3	560733,19	1411938,91
4	560729,80	1411915,18
5	560706,95	1411920,97
6	560704,98	1411910,72
7	560671,78	1411920,38
8	560671,35	1411918,70
9	560564,70	1411946,68
10	560563,11	1411940,37
11	560531,70	1411948,45
12	560520,24	1411951,39
13	560520,76	1411955,73
14	560333,04	1412002,80
15	560277,29	1412017,14
16	560222,17	1412033,74
17	560167,77	1412052,58
18	560066,39	1412085,00
19	560019,86	1412098,27
20	559973,02	1412110,43
21	559925,91	1412121,47
22	559885,87	1412128,93
23	559844,30	1412135,51
24	559833,86	1412137,55
25	559687,75	1412172,34
26	559639,73	1412183,22
27	559629,72	1412185,52
28	559598,43	1412194,11
29	559581,09	1412203,49
30	559564,22	1412212,62
31	559521,66	1412244,29
32	559520,55	1412250,24
33	559522,23	1412254,89
34	559525,76	1412257,02
35	559530,78	1412256,39
36	559974,24	1412162,14
37	560299,35	1412083,84
38	560732,67	1411967,97
<b>Элемент планировочной структуры №12</b>		
1	559763,55	1412273,95
2	559765,11	1412273,86
3	559766,66	1412273,63
4	559782,74	1412270,67
5	559782,96	1412270,63
6	559794,80	1412268,63
7	559844,70	1412260,23
8	559856,69	1412257,95
9	559886,63	1412251,47
10	559905,41	1412247,16
11	560059,35	1412210,82
12	560157,18	1412188,05

## РАЗДЕЛ 1

№ точки	X, м	Y, м
13	560257,94	1412165,71
14	560307,79	1412153,96
15	560452,76	1412120,77
16	560463,91	1412118,06
17	560475,01	1412115,21
18	560486,09	1412112,24
19	560654,68	1412067,78
20	560669,86	1412065,11
21	560685,28	1412065,19
22	560700,93	1412068,02
23	560715,80	1412073,67
24	560723,80	1412078,12
25	560730,60	1412083,04
26	560741,96	1412092,03
27	560768,48	1412112,98
28	560770,87	1412111,62
29	560773,37	1412110,50
30	560775,97	1412109,62
31	560789,76	1412104,83
32	560791,62	1412103,92
33	560793,39	1412102,85
34	560795,05	1412101,61
35	560796,59	1412100,23
36	560805,15	1412092,56
37	560813,49	1412084,64
38	560821,60	1412076,48
39	560827,27	1412069,74
40	560835,30	1412057,32
41	560832,10	1412035,85
42	560828,19	1412036,33
43	560824,27	1412036,74
44	560820,35	1412037,09
45	560776,96	1412041,35
46	560751,61	1412042,60
47	560726,24	1412041,58
48	560701,07	1412038,28
49	560676,29	1412032,74
50	560671,35	1412031,29
51	560655,83	1412026,27
52	560635,53	1412018,87
53	560623,71	1412018,27
54	560479,07	1412059,88
55	560153,80	1412143,72
56	559679,48	1412245,13
57	559679,94	1412248,89
58	559681,45	1412249,21
59	559700,09	1412252,81
60	559718,39	1412257,68
61	559737,35	1412264,22
62	559755,82	1412272,16
63	559756,34	1412272,41
64	559756,87	1412272,64
65	559757,40	1412272,86

## РАЗДЕЛ 1

№ точки	X, м	Y, м
66	559758,89	1412273,34
67	559760,42	1412273,69
68	559761,98	1412273,89
69	559763,54	1412273,95
<b>Элемент планировочной структуры №13</b>		
1	559863,63	1412327,42
2	559870,15	1412327,09
3	559876,55	1412326,15
4	559992,93	1412296,88
5	560342,89	1412211,55
6	560348,99	1412210,08
7	560355,09	1412208,65
8	560361,20	1412207,26
9	560635,51	1412145,80
10	560650,17	1412141,14
11	560658,50	1412137,68
12	560666,11	1412132,48
13	560669,53	1412130,02
14	560676,33	1412126,10
15	560683,81	1412123,71
16	560687,57	1412123,14
17	560691,38	1412122,96
18	560694,72	1412123,13
19	560698,03	1412123,61
20	560704,03	1412125,29
21	560709,67	1412127,96
22	560763,54	1412160,00
23	560797,24	1412177,53
24	560798,14	1412177,90
25	560799,07	1412178,19
26	560800,03	1412178,40
27	560801,00	1412178,52
28	560801,97	1412178,56
29	560802,95	1412178,50
30	560803,91	1412178,37
31	560804,86	1412178,14
32	560805,79	1412177,84
33	560806,69	1412177,45
34	560807,54	1412176,99
35	560808,36	1412176,45
36	560809,12	1412175,84
37	560811,98	1412172,23
38	560812,21	1412171,91
39	560812,41	1412171,57
40	560812,58	1412171,22
41	560812,72	1412170,85
42	560812,83	1412170,47
43	560812,90	1412170,09
44	560812,94	1412169,70
45	560812,95	1412169,30
46	560812,92	1412168,91
47	560812,85	1412168,52
48	560812,76	1412168,14

№ точки	X, м	Y, м
49	560812,63	1412167,77
50	560812,47	1412167,41
51	560812,28	1412167,07
52	560812,06	1412166,75
53	560811,81	1412166,44
54	560811,54	1412166,16
55	560811,24	1412165,90
56	560778,01	1412139,64
57	560718,32	1412092,45
58	560706,18	1412085,76
59	560693,30	1412081,61
60	560685,09	1412080,20
61	560676,83	1412079,79
62	560668,71	1412080,30
63	560660,59	1412081,75
64	560489,98	1412126,72
65	560478,74	1412129,74
66	560467,47	1412132,62
67	560456,17	1412135,38
68	560311,18	1412168,57
69	560261,28	1412180,33
70	560160,50	1412202,68
71	560062,77	1412225,42
72	559908,81	1412261,77
73	559889,89	1412266,11
74	559859,86	1412272,61
75	559847,15	1412275,03
76	559797,28	1412283,42
77	559785,71	1412285,37
78	559785,16	1412288,07
79	559814,87	1412308,48
80	559826,53	1412316,50
81	559828,40	1412317,66
82	559830,30	1412318,77
83	559832,24	1412319,81
84	559838,12	1412322,50
85	559844,29	1412324,65
86	559850,63	1412326,19
87	559857,10	1412327,12
88	559863,63	1412327,42
<b>Элемент планировочной структуры №14</b>		
1	560912,45	1412176,14
2	560906,57	1412182,42
3	560904,12	1412184,40
4	560893,33	1412191,51
5	560892,79	1412191,84
6	560876,70	1412200,55
7	560865,80	1412202,10
8	560856,73	1412197,84
9	560847,98	1412189,52
10	560838,85	1412181,63
11	560829,36	1412174,19
12	560820,21	1412185,99

№ точки	X, м	Y, м
13	560806,17	1412193,20
14	560810,67	1412204,28
15	560819,39	1412210,05
16	560853,10	1412223,92
17	560881,16	1412224,88
18	560909,22	1412219,66
19	560938,46	1412203,12
<b>Элемент планировочной структуры №15</b>		
1	560707,28	1412257,38
2	560654,15	1412155,72
3	560662,65	1412151,91
4	560670,78	1412147,35
5	560678,46	1412142,07
6	560680,07	1412141,02
7	560681,76	1412140,11
8	560683,53	1412139,35
9	560685,35	1412138,76
10	560687,23	1412138,32
11	560689,13	1412138,06
12	560691,05	1412137,96
13	560692,97	1412138,04
14	560694,87	1412138,28
15	560696,75	1412138,69
16	560698,59	1412139,27
17	560700,36	1412140,00
18	560702,06	1412140,89
19	560717,97	1412150,35
20	560721,44	1412157,80
21	560730,02	1412193,33
22	560750,83	1412232,90
23	560741,23	1412238,30
24	560707,28	1412257,38
<b>Элемент планировочной структуры №16</b>		
1	560660,46	1412289,38
2	560698,58	1412272,37
3	560699,40	1412259,02
4	560664,37	1412194,16
5	560650,23	1412200,65
6	560635,43	1412204,90
7	560620,07	1412205,78
<b>Элемент планировочной структуры №17</b>		
1	559861,74	1412383,65
2	559846,78	1412382,84
3	559836,23	1412380,64
4	559834,74	1412380,21
5	559831,43	1412379,15
6	559826,30	1412377,31
7	559810,42	1412370,87
8	559791,92	1412364,98
9	559781,89	1412362,47
10	559757,93	1412358,30
11	559735,52	1412356,34
12	559714,64	1412355,95

## РАЗДЕЛ 1

№ точки	X, м	Y, м
13	559692,47	1412357,02
14	559676,57	1412358,75
15	559660,80	1412361,27
16	559616,16	1412371,02
17	559617,15	1412370,06
18	559618,17	1412369,13
19	559619,22	1412368,24
20	559651,85	1412341,54
21	559656,38	1412337,73
22	559679,08	1412329,69
23	559718,11	1412326,50
24	559718,66	1412326,45
25	559719,21	1412326,42
26	559719,76	1412326,38
27	559728,43	1412326,41
28	559735,12	1412327,18
29	559745,09	1412329,56
30	559775,82	1412339,31
31	559786,23	1412342,45
32	559794,87	1412344,59
33	559812,23	1412347,73
34	559813,88	1412347,95
35	559820,17	1412348,65
36	559823,79	1412348,97
37	559828,08	1412349,05
38	559848,37	1412347,73
39	559866,86	1412344,07
40	559880,05	1412340,74
41	559996,53	1412311,44
42	560346,44	1412226,12
43	560352,45	1412224,67
44	560358,46	1412223,27
45	560364,48	1412221,90
46	560645,65	1412158,90
47	560657,32	1412180,89
48	560643,25	1412187,29
49	560633,16	1412190,07
50	560621,83	1412190,88
51	560618,75	1412191,12
52	560615,69	1412191,48
53	560612,65	1412191,97
54	560530,92	1412209,23
55	560462,84	1412225,11
56	560390,50	1412243,03
57	560334,10	1412255,67
58	560197,31	1412286,38
59	560127,52	1412302,85
60	560038,28	1412325,73
61	560035,07	1412326,72
62	560031,96	1412328,02
63	560028,99	1412329,60
64	560026,18	1412331,46
65	560004,70	1412347,23

## РАЗДЕЛ 1

№ точки	X, м	Y, м
66	559999,71	1412349,61
67	559987,69	1412352,75
68	559877,53	1412381,59
69	559876,18	1412381,89
70	559861,74	1412383,65
<b>Элемент планировочной структуры №18</b>		
1	560014,29	1412361,30
2	559880,86	1412396,22
3	559859,21	1412398,74
4	559826,70	1412393,39
5	559824,60	1412392,68
6	559822,52	1412391,93
7	559820,46	1412391,13
8	559800,26	1412383,20
9	559793,57	1412381,18
10	559786,88	1412379,16
11	559771,49	1412375,29
12	559756,11	1412373,19
13	559723,03	1412370,06
14	559699,19	1412370,70
15	559663,60	1412376,00
16	559650,46	1412378,66
17	559611,75	1412387,42
18	559585,02	1412394,39
19	559574,07	1412397,79
20	559572,84	1412398,15
21	559571,62	1412398,51
22	559570,39	1412398,87
23	559562,86	1412403,01
24	559540,63	1412422,34
25	559539,43	1412423,43
26	559538,27	1412424,56
27	559537,16	1412425,75
28	559513,78	1412451,66
29	559505,63	1412458,83
30	559512,53	1412456,50
31	559519,44	1412454,21
32	559526,36	1412451,96
33	559542,70	1412447,24
34	559559,85	1412441,41
35	559584,80	1412431,63
36	559594,56	1412427,91
37	559604,47	1412424,61
38	559614,51	1412421,73
39	559627,39	1412418,00
40	559640,35	1412414,57
41	559653,39	1412411,44
42	559679,59	1412405,37
43	559687,30	1412403,74
44	559715,73	1412399,57
45	559735,29	1412400,76
46	559752,16	1412406,38
47	559770,30	1412417,25



№ точки	X, м	Y, м
48	559782,06	1412423,11
49	559801,61	1412428,16
50	559819,54	1412427,94
51	559897,12	1412421,74
52	559910,61	1412423,70
53	559971,10	1412416,57
54	560018,88	1412406,02
<b>Элемент планировочной структуры №19</b>		
1	559843,82	1412478,56
2	559829,67	1412479,58
3	559815,29	1412483,15
4	559805,63	1412486,62
5	559799,06	1412488,03
6	559790,21	1412487,89
7	559778,89	1412486,62
8	559751,61	1412479,07
9	559731,74	1412472,71
10	559711,54	1412472,68
11	559706,45	1412473,74
12	559693,11	1412477,98
13	559680,07	1412481,43
14	559655,35	1412483,33
15	559667,53	1412479,00
16	559692,46	1412466,40
17	559721,76	1412446,57
18	559751,06	1412426,73
19	559756,71	1412426,58
20	559762,83	1412430,26
21	559781,96	1412438,50
22	559803,12	1412442,77
23	559824,56	1412442,54
24	559888,58	1412437,90
25	559889,06	1412447,87
<b>Элемент планировочной структуры №20</b>		
1	559700,20	1412485,98
2	559701,83	1412485,36
3	559708,78	1412483,47
4	559713,01	1412482,59
5	559716,53	1412482,28
6	559719,99	1412482,57
7	559723,85	1412483,76
8	559728,78	1412485,98
9	559746,20	1412491,56
10	559747,37	1412491,91
11	559748,56	1412492,20
12	559749,76	1412492,45
13	559763,78	1412495,00
14	559777,77	1412496,56
15	559788,81	1412497,79
16	559802,08	1412497,61
17	559808,38	1412496,26
18	559818,19	1412492,73
19	559830,03	1412489,80

№ точки	X, м	Y, м
<b>Элемент планировочной структуры №21</b>		
1	559309,03	1412658,19
2	559367,22	1412623,30
3	559445,82	1412571,93
4	559471,71	1412556,03
5	559498,58	1412541,86
6	559526,33	1412529,49
<b>Элемент планировочной структуры №22</b>		
1	559253,00	1412697,59
2	559202,85	1412683,79
3	559177,93	1412679,53
4	559161,77	1412674,65
5	559198,93	1412641,30
6	559211,30	1412632,75
7	559242,40	1412616,99
8	559336,43	1412561,23
9	559410,51	1412516,13
10	559436,72	1412501,49
11	559470,82	1412487,27
12	559490,68	1412479,96
13	559510,65	1412472,97
14	559530,74	1412466,30
15	559590,28	1412445,60
16	559643,04	1412429,49
17	559659,56	1412424,92
18	559682,14	1412420,16
19	559690,32	1412418,44
20	559717,89	1412414,42
21	559738,59	1412416,58
22	559684,05	1412453,98
23	559667,81	1412462,81
24	559653,29	1412468,14
25	559636,43	1412474,12
26	559532,13	1412511,14
27	559506,63	1412521,27
28	559492,70	1412527,71
29	559478,99	1412534,70
30	559459,25	1412545,63
31	559423,55	1412568,11
32	559359,25	1412610,59
33	559304,95	1412641,68
34	559290,80	1412655,36
<b>Элемент планировочной структуры №23</b>		
1	559150,02	1412670,23
2	559135,29	1412654,81
3	559135,90	1412636,03
4	559145,24	1412620,86
5	559162,41	1412606,87
6	559174,74	1412598,19
7	559280,53	1412535,56
8	559347,20	1412495,66
9	559393,26	1412468,80
10	559429,95	1412450,01

## РАЗДЕЛ 1

№ точки	X, м	Y, м
11	559470,14	1412433,04
12	559529,90	1412411,81
13	559502,85	1412441,39
14	559496,17	1412446,98
15	559490,32	1412450,23
16	559447,00	1412468,49
17	559434,13	1412484,39
18	559428,66	1412488,83
19	559419,82	1412493,41
20	559411,13	1412498,26
21	559402,59	1412503,39
22	559328,67	1412548,39
23	559235,17	1412603,83
24	559190,41	1412627,36
25	559182,71	1412634,16
26	559150,02	1412670,23
<b>Элемент планировочной структуры №24</b>		
1	559119,21	1412721,36
2	559106,79	1412713,73
3	559103,22	1412708,12
4	559097,34	1412694,12
5	559092,37	1412677,73
6	559090,26	1412661,68
7	559090,57	1412638,86
8	559095,00	1412618,74
9	559096,03	1412615,67
10	559097,71	1412611,19
11	559109,36	1412591,33
12	559123,72	1412575,85
13	559138,16	1412566,52
14	559156,13	1412557,73
15	559160,31	1412555,89
16	559173,82	1412549,06
17	559186,80	1412541,66
18	559199,17	1412534,31
19	559214,48	1412524,76
20	559233,46	1412512,24
21	559255,80	1412497,06
22	559278,18	1412481,93
23	559300,59	1412466,86
24	559339,60	1412443,06
25	559347,07	1412438,04
26	559421,30	1412386,87
27	559446,89	1412369,55
28	559453,28	1412364,54
29	559457,13	1412362,80
30	559466,93	1412362,70
31	559470,33	1412361,96
32	559478,52	1412358,26
33	559502,19	1412346,49
34	559520,63	1412332,46
35	559531,95	1412324,03
36	559549,51	1412314,70

## РАЗДЕЛ 1

№ точки	X, м	Y, м
37	559567,71	1412306,71
38	559572,98	1412304,77
39	559626,35	1412288,67
40	559649,18	1412281,77
41	559670,85	1412275,24
42	559680,99	1412274,08
43	559691,13	1412276,68
44	559707,44	1412282,89
45	559713,75	1412282,61
46	559718,83	1412280,19
47	559722,59	1412277,03
48	559725,64	1412275,87
49	559752,08	1412286,88
50	559776,45	1412300,27
51	559803,81	1412319,30
52	559818,28	1412329,02
53	559820,54	1412330,44
54	559822,85	1412331,78
55	559825,20	1412333,05
56	559825,00	1412333,99
57	559802,41	1412330,74
58	559780,44	1412325,04
59	559749,63	1412315,26
60	559735,03	1412312,00
61	559718,76	1412311,41
62	559678,05	1412314,72
63	559658,63	1412319,58
64	559641,90	1412330,29
65	559609,71	1412356,64
66	559600,82	1412365,85
67	559594,07	1412374,75
68	559589,18	1412377,95
69	559581,45	1412380,08
70	559560,36	1412386,21
71	559541,31	1412392,19
72	559522,76	1412398,40
73	559503,46	1412405,28
74	559484,35	1412412,54
75	559465,35	1412420,18
76	559419,10	1412440,69
77	559397,99	1412450,84
78	559369,49	1412465,87
79	559341,62	1412481,54
80	559272,85	1412522,67
81	559167,09	1412585,28
82	559162,18	1412588,37
83	559157,44	1412591,70
84	559152,88	1412595,29
85	559135,44	1412609,53
86	559127,47	1412619,53
87	559121,90	1412630,58
88	559120,33	1412636,45
89	559119,80	1412639,95

## РАЗДЕЛ 1

№ точки	X, м	Y, м
90	559120,39	1412653,38
91	559123,31	1412662,53
92	559127,67	1412670,14
93	559133,58	1412676,86
94	559135,51	1412678,54
<b>Элемент планировочной структуры №25</b>		
1	559105,23	1412761,45
2	559083,60	1412757,45
3	559054,96	1412741,22
4	559047,59	1412732,78
5	559041,14	1412713,69
6	559034,26	1412699,72
7	559029,21	1412684,72
8	559026,22	1412669,71
9	559025,20	1412654,18
10	559026,43	1412637,04
11	559030,12	1412620,26
12	559036,14	1412604,26
13	559044,47	1412589,14
14	559052,17	1412575,81
15	559061,18	1412563,44
16	559074,48	1412547,02
17	559077,03	1412541,97
18	559077,19	1412536,31
19	559077,02	1412531,93
20	559078,33	1412527,75
21	559087,35	1412519,07
22	559096,83	1412510,92
23	559106,72	1412503,30
24	559117,00	1412496,25
25	559119,36	1412494,72
26	559127,45	1412489,47
27	559377,94	1412327,12
28	559384,95	1412322,75
29	559392,11	1412318,62
30	559399,40	1412314,74
31	559465,39	1412281,54
32	559468,13	1412280,18
33	559470,98	1412279,10
34	559473,93	1412278,28
35	559476,93	1412277,76
36	559479,98	1412277,52
37	559519,45	1412282,18
38	559521,25	1412282,76
39	559524,10	1412287,57
40	559523,75	1412289,41
41	559522,59	1412292,43
42	559521,60	1412294,69
43	559520,41	1412296,85
44	559519,04	1412298,90
45	559517,48	1412300,81
46	559515,75	1412302,58
47	559513,88	1412304,18

№ точки	X, м	Y, м
48	559511,86	1412305,61
49	559509,73	1412306,84
50	559500,18	1412311,82
51	559480,60	1412322,01
52	559476,61	1412324,31
53	559472,82	1412326,94
54	559469,26	1412329,87
55	559465,96	1412333,09
56	559455,35	1412344,36
57	559448,77	1412350,83
58	559437,59	1412357,73
59	559412,83	1412374,48
60	559338,62	1412425,64
61	559331,61	1412430,37
62	559292,50	1412454,22
63	559269,97	1412469,38
64	559247,47	1412484,58
65	559225,01	1412499,84
66	559222,02	1412501,98
67	559218,97	1412504,02
68	559215,85	1412505,98
69	559176,39	1412530,43
70	559166,51	1412535,96
71	559152,90	1412542,63
72	559150,32	1412543,90
73	559140,74	1412548,20
74	559134,63	1412551,14
75	559124,23	1412557,12
76	559114,38	1412564,09
77	559110,39	1412567,67
78	559102,50	1412575,88
79	559095,42	1412584,89
80	559090,26	1412592,85
81	559085,78	1412601,21
82	559083,86	1412605,41
83	559082,64	1412608,56
84	559077,94	1412624,30
85	559075,34	1412639,97
86	559074,66	1412652,53
87	559075,17	1412664,51
88	559076,80	1412676,45
89	559079,56	1412688,23
90	559083,42	1412699,74
91	559089,39	1412713,93
92	559093,84	1412720,94
93	559115,47	1412734,23
<b>Элемент планировочной структуры №26</b>		
1	559528,70	1412302,47
2	559539,55	1412299,21
3	559571,75	1412286,28
4	559567,48	1412271,81
5	559532,62	1412280,92
6	559533,60	1412283,60

№ точки	X, м	Y, м
7	559534,09	1412286,95
8	559533,90	1412289,99
9	559533,08	1412292,99
10	559531,92	1412296,01
11	559531,42	1412297,25
12	559528,70	1412302,47
<b>Элемент планировочной структуры №27</b>		
1	559124,56	1412449,68
2	559358,90	1412297,75
3	559366,93	1412292,74
4	559375,13	1412288,01
5	559383,49	1412283,56
6	559441,11	1412254,16
7	559459,02	1412245,15
8	559476,72	1412235,74
9	559494,21	1412225,93
10	559492,31	1412221,98
11	559490,33	1412218,06
12	559488,26	1412214,20
<b>Элемент планировочной структуры №28</b>		
1	558860,44	1412801,79
2	558852,92	1412760,37
3	558853,54	1412754,39
4	558856,50	1412748,65
5	558861,53	1412744,60
6	558867,27	1412742,80
7	558922,37	1412725,76
8	558924,83	1412725,18
9	558934,90	1412721,63
10	558944,16	1412716,34
11	558952,34	1412709,48
12	558959,16	1412701,27
13	558961,35	1412697,84
14	558963,31	1412694,27
15	559010,24	1412613,58
16	559011,43	1412611,59
17	559012,65	1412609,62
18	559013,88	1412607,66
19	559015,96	1412606,04
20	559018,58	1412606,33
21	559020,27	1412608,36
22	559020,06	1412610,99
23	559016,69	1412625,77
24	559015,88	1412629,29
25	559013,83	1412649,68
26	559014,44	1412670,33
27	559018,76	1412694,96
28	559022,79	1412708,13
29	559027,71	1412720,41
30	559029,78	1412724,68
31	559031,55	1412730,09
32	559031,93	1412731,84
33	559032,23	1412733,62

**РАЗДЕЛ 1**

<b>№ ТОЧКИ</b>	<b>X, м</b>	<b>Y, м</b>
34	559032,45	1412735,40



## **РАЗДЕЛ 2. ПОЛОЖЕНИЯ О ХАРАКТЕРИСТИКАХ ПЛАНИРУЕМОГО РАЗВИТИЯ ТЕРРИТОРИИ**

### **2.1 СОЦИАЛЬНАЯ ИНФРАСТРУКТУРА**

Численность дополнительного планируемого населения составит 635 человек. Проектом предусмотрено размещение на проектируемой территории объектов социальной инфраструктуры местного и регионального значения. А так же объектов иного значения обслуживающих, как население проживающее на рассматриваемой территории, так и население других районов города, туристов и гостей города.

К планируемым объектам регионального значения относятся:

- строительство нового стадиона «Спартак».

К планируемым объектам местного значения относятся:

- строительство детского сада (дошкольной образовательной организация) на 140 мест;
- реконструкция (расширение территории) МБОУ «Средняя школа №4 имени А.М. Горького»;
- реконструкция здания Петропавловск-Камчатского почтамта по ул. Ленинской №65, 65/1 без изменения функционального назначения.

К планируемым объектам иного значения относятся:

- этнографически комплекс (с гостиницей);
- пункт проката спортивного инвентаря;
- объекты общественного питания;
- сооружение в составе этнокомплекса;
- магазины отдельностоящие и встроенные;
- объекты обслуживания населения (встроенные в первых этажах планируемых) зданий.

### **2.2 ХАРАКТЕРИСТИКИ ПЛАНИРУЕМОГО РАЗВИТИЯ СИСТЕМЫ ТРАНСПОРТНОГО ОБСЛУЖИВАНИЯ**

Параметры развития транспортной инфраструктуры приведены в таблицах 2.1 и 2.2. Мероприятия по развитию транспортной инфраструктуры в обязательном порядке должны учитывать нормы Федерального закона от 08.11.2007 г № 257-ФЗ «Об автомобильных дорогах и о дорожной деятельности в Российской Федерации и о внесении изменений в отдельные законодательные акты Российской Федерации».

## РАЗДЕЛ 2

Таблица 2.1 – Протяженность улично-дорожной сети по категориям улиц и дорог

№	Показатели	Единица измерения	Современное состояние на	Реконструкция	Строительство	Всего
1	Протяженность магистральных улиц общегородского значения регулируемого движения	км	7,954	-	-	7,954
2	Протяженность магистральных улиц районного значения транспортно-пешеходная	км	-	-	1,723	1,723
3	Протяженность улиц в жилой застройке	км	5,912	5,912	0,960	6,872
4	Протяженность основных проездов	км	0,742	0,237	0,707	0,944
5	Протяженность второстепенных проездов	км	0,164	-	0,695	0,859
6	Протяженность пешеходных тротуаров	км	7,954	-	6,872	14,826
7	Протяженность велосипедных дорожек	км	-	-	-	2,315

Таблица 2.2 – Параметры улично-дорожной сети

№	Показатели	Характеристика показателей
1	<b>Участок ул. Ленинградской от пересечения с ул. Набережной до ул. Озерновская Коса</b>	
	Вид работ	- (существующий, эксплуатируется)
	Протяженность	≈1200 м
	Направления движения	одностороннее
	Количество полос движения	3
	Ширина проезжей части (ширина полосы)	11,5 м (3,5 метра)
	Тип покрытия	Асфальтобетон
	Ограждение проезжей части	Не предусматривается
	Движение общественного транспорта	Предусматривается в одну сторону
	Остановки общественного транспорта	Предусматриваются
	Примыкания, пересечения	В одном уровне и двух уровнях
	Тротуары	Предусматриваются
	Ширина тротуара	2,25 - 3 м
	Пешеходные переходы	Предусматриваются
2	<b>Ул. Озерновская Коса</b>	
	Вид работ	- (существующий, эксплуатируется)
	Протяженность	≈1200 м
	Направления движения	одностороннее
	Количество полос движения	4
	Ширина проезжей части (ширина полосы)	14 м (3,5 метра)
	Тип покрытия	Асфальтобетон
	Ограждение проезжей части	Не предусматривается
	Движение общественного транспорта	Предусматривается в одну сторону
	Остановки общественного транспорта	Предусматриваются
	Примыкания, пересечения	В одном уровне и двух уровнях
	Тротуары	Предусматриваются
	Ширина тротуара	4 м

№	Показатели	Характеристика показателей
	Пешеходные переходы	Предусматриваются
3	<b>Ул. Набережная</b>	
	Вид работ	- (существующий, эксплуатируется)
	Протяженность	≈1466 м
	Направления движения	одностороннее
	Количество полос движения	3
	Ширина проезжей части (ширина полосы)	12 м (3,5 метра)
	Тип покрытия	Асфальтобетон
	Ограждение проезжей части	Не предусматривается
	Движение общественного транспорта	Предусматривается – в одну сторону
	Остановки общественного транспорта	Предусматриваются
	Примыкания, пересечения	В одном уровне
	Тротуары	Предусматриваются
	Ширина тротуара	2 - 4 м
	Пешеходные переходы	Предусматриваются
Тип пешеходных переходов	Наземный, типа «зебра»	
4	<b>Участок ул. Ленинская от площади Ленина до пересечения с ул. Советской</b>	
	Вид работ	- (существующий, эксплуатируется)
	Протяженность	≈1444 м
	Направления движения	одностороннее
	Количество полос движения	2
	Ширина проезжей части (ширина полосы)	9,5 м (3,5 метра)
	Тип покрытия	Асфальтобетон
	Ограждение проезжей части	Не предусматривается
	Движение общественного транспорта	Предусматривается – в одну сторону
	Остановки общественного транспорта	Предусматриваются
	Примыкания, пересечения	В одном уровне
	Тротуары	Предусматриваются
	Ширина тротуара	2,25 - 4 м
	Пешеходные переходы	Предусматриваются
Тип пешеходных переходов	Наземный, типа «зебра»	
6	<b>Участок ул. Ленинская от пересечения с ул. Советской до площади Щедрина</b>	
	Вид работ	- (существующий, эксплуатируется)
	Протяженность	≈834 м
	Направления движения	двухстороннее
	Количество полос движения	4
	Ширина проезжей части (ширина полосы)	15 м (3,5 метра)
	Тип покрытия	Асфальтобетон
	Ограждение проезжей части	Не предусматривается
	Движение общественного транспорта	Предусматривается – в обе стороны
	Остановки общественного транспорта	Предусматриваются
	Примыкания, пересечения	В одном уровне
	Тротуары	Предусматриваются
	Ширина тротуара	2,25 м
	Пешеходные переходы	Предусматриваются
Тип пешеходных переходов	Наземный, типа «зебра»	
7	<b>Ул. Советская</b>	
	Вид работ	- (существующий, эксплуатируется)
	Протяженность	≈1204 м
	Направления движения	одностороннее
	Ширина проезжей части (ширина полосы)	9,5 м (3,5 метра)

№	Показатели	Характеристика показателей
	Тип покрытия	Асфальтобетон
	Ограждение проезжей части	Не предусматривается
	Движение общественного транспорта	Предусматривается – в одну стороны
	Остановки общественного транспорта	Предусматриваются
	Примыкания, пересечения	В одном уровне
	Тротуары	Предусматриваются
	Ширина тротуара	2,25 м
	Пешеходные переходы	Предусматриваются
	Тип пешеходных переходов	Наземный, типа «зебра»
9	<b>Ул. Шелехова</b>	
	Вид работ	Реконструкция (со строительством нового участка)
	Протяженность	≈500 м
	Направления движения	двухстороннее
	Количество полос движения	2
	Ширина проезжей части (ширина полосы)	5,5 м (2,75 метра)
	Тип покрытия	Асфальтобетон
	Движение общественного транспорта	Не предусматривается
	Остановки общественного транспорта	Не предусматриваются
	Примыкания, пересечения	В одном уровне
	Тротуары	Предусматриваются
	Ширина тротуара	1,5 м
	Пешеходные переходы	Предусматриваются
	Тип пешеходных переходов	Наземный, типа «зебра»
	Светофорное регулирование пешеходных переходов	Не предусматривается
10	<b>Ул. Петровская</b>	
	Вид работ	Реконструкция
	Протяженность	≈756 м
	Направления движения	двухстороннее
	Количество полос движения	2
	Ширина проезжей части (ширина полосы)	5,5 м (2,75 метра)
	Тип покрытия	Асфальтобетон
	Ограждение проезжей части	Не предусматривается
	Движение общественного транспорта	Не предусматривается
	Остановки общественного транспорта	Не предусматриваются
	Примыкания, пересечения	В одном уровне
	Тротуары	Предусматриваются
	Ширина тротуара	1,5 м
	Пешеходные переходы	Не предусматриваются
	Тип пешеходных переходов	Наземный, типа «зебра»
Светофорное регулирование пешеходных переходов	Не предусматривается	
11	<b>Ул. Завойко</b>	
	Вид работ	Реконструкция
	Протяженность	≈1133 м
	Направления движения	двухстороннее
	Количество полос движения	2
	Ширина проезжей части (ширина полосы)	5,5 м (2,75 метра)
	Тип покрытия	Асфальтобетон
	Ограждение проезжей части	Не предусматривается
Движение общественного транспорта	Не предусматривается	

№	Показатели	Характеристика показателей
	Остановки общественного транспорта	Не предусматриваются
	Примыкания, пересечения	В одном уровне
	Тротуары	Предусматриваются
	Ширина тротуара	1,5 м
	Пешеходные переходы	Предусматриваются
	Тип пешеходных переходов	Наземный, типа «зебра»
	Светофорное регулирование пешеходных переходов	Не предусматривается
12	<b>Проезд от ул. Гагарина до ул. Завойко</b>	
	Вид работ	Новое строительство
	Протяженность	≈290 м
	Направления движения	двухстороннее
	Количество полос движения	2
	Ширина проезжей части (ширина полосы)	5,5 м (2,75 метра)
	Тип покрытия	Асфальтобетон
	Ограждение проезжей части	Не предусматривается
	Движение общественного транспорта	Не предусматривается
	Остановки общественного транспорта	Не предусматриваются
	Примыкания, пересечения	В одном уровне
	Тротуары	Предусматриваются
	Ширина тротуара	0,75 м
	Пешеходные переходы	Не предусматриваются
Светофорное регулирование пешеходных переходов	Не предусматривается	
13	<b>Проезд от ул. Завойко до ул. Петровская</b>	
	Вид работ	Реконструкция
	Протяженность	≈147 м
	Направления движения	двухстороннее
	Количество полос движения	2
	Ширина проезжей части (ширина полосы)	5,5 м (2,75 метра)
	Тип покрытия	Асфальтобетон
	Ограждение проезжей части	Не предусматривается
	Движение общественного транспорта	Не предусматривается
	Остановки общественного транспорта	Не предусматриваются
	Примыкания, пересечения	В одном уровне
	Тротуары	Предусматриваются
	Ширина тротуара	0,75 м
	Пешеходные переходы	Не предусматриваются
Светофорное регулирование пешеходных переходов	Не предусматривается	
14	<b>ул. Чирикова</b>	
	Вид работ	Реконструкция
	Протяженность	≈550 м
	Направления движения	двухстороннее
	Количество полос движения	2
	Ширина проезжей части (ширина полосы)	5,5 м (2,75 метра)
	Тип покрытия	Асфальтобетон
	Ограждение проезжей части	Не предусматривается
	Движение общественного транспорта	Не предусматривается
	Остановки общественного транспорта	Не предусматриваются
	Примыкания, пересечения	В одном уровне
Тротуары	Предусматриваются	

№	Показатели	Характеристика показателей
	Ширина тротуара	0,75 – 1,5 м
	Пешеходные переходы	Предусматриваются
	Светофорное регулирование пешеходных переходов	Не предусматривается
14	<b>Проезд от ул. Партизанской до ул. Чирикова</b>	
	Вид работ	Новое строительство
	Протяженность	≈300 м
	Направления движения	одностороннее
	Количество полос движения	1
	Ширина проезжей части (ширина полосы)	3,5 м (3,5 метра)
	Разъездные площадки	Предусматриваются
	Тип покрытия	Асфальтобетон
	Ограждение проезжей части	Не предусматривается
	Движение общественного транспорта	Не предусматривается
	Остановки общественного транспорта	Не предусматриваются
	Примыкания, пересечения	В одном уровне
	Тротуары	Предусматриваются
	Ширина тротуара	1,5 м
	Пешеходные переходы	Не предусматриваются
Светофорное регулирование пешеходных переходов	Не предусматривается	
15	<b>Проезд к домам №24, 22 по ул. Шелехова</b>	
	Вид работ	Реконструкция
	Протяженность	≈250 м
	Направления движения	одностороннее
	Количество полос движения	1
	Ширина проезжей части (ширина полосы)	3,5 м (3,5 метра)
	Разъездные площадки	Предусматриваются
	Тип покрытия	Асфальтобетон
	Ограждение проезжей части	Не предусматривается
	Движение общественного транспорта	Не предусматривается
	Остановки общественного транспорта	Не предусматриваются
	Примыкания, пересечения	В одном уровне
	Тротуары	Предусматриваются
	Ширина тротуара	0,75 м
	Пешеходные переходы	Не предусматриваются
Светофорное регулирование пешеходных переходов	Не предусматривается	
15	<b>Ул. Партизанская</b>	
	Вид работ	Реконструкция
	Протяженность	≈1217 м
	Направления движения	двухстороннее
	Количество полос движения	2
	Ширина проезжей части (ширина полосы)	6 м (3 метра)
	Разъездные площадки	Предусматриваются
	Тип покрытия	Асфальтобетон
	Ограждение проезжей части	Не предусматривается
	Движение общественного транспорта	Не предусматривается
	Остановки общественного транспорта	Не предусматриваются
	Примыкания, пересечения	В одном уровне
	Тротуары	Предусматриваются
Ширина тротуара	1,5 м	

№	Показатели	Характеристика показателей
	Пешеходные переходы	Предусматриваются
	Светофорное регулирование пешеходных переходов	Не предусматривается
15	<b>Ул. Гагарина</b>	
	Вид работ	Реконструкция
	Протяженность	≈870 м
	Направления движения	двухстороннее
	Количество полос движения	2
	Ширина проезжей части (ширина полосы)	5,5 м (2,75 метра)
	Разъездные площадки	Не предусматривается
	Тип покрытия	Асфальтобетон
	Ограждение проезжей части	Не предусматривается
	Движение общественного транспорта	Не предусматривается
	Остановки общественного транспорта	Не предусматриваются
	Примыкания, пересечения	В одном уровне
	Тротуары	Предусматриваются
	Ширина тротуара	1,5 -1,75 м
	Пешеходные переходы	Предусматриваются
Светофорное регулирование пешеходных переходов	Не предусматривается	
15	<b>Ул. Обручева</b>	
	Вид работ	Реконструкция
	Протяженность	≈818 м
	Направления движения	двухстороннее
	Количество полос движения	2
	Ширина проезжей части (ширина полосы)	5,5 м (2,75 метра)
	Разъездные площадки	Не предусматривается
	Тип покрытия	Асфальтобетон
	Ограждение проезжей части	Не предусматривается
	Движение общественного транспорта	Не предусматривается
	Остановки общественного транспорта	Не предусматриваются
	Примыкания, пересечения	В одном уровне
	Тротуары	Предусматриваются
	Ширина тротуара	1,5 м
	Пешеходные переходы	Не предусматриваются
Светофорное регулирование пешеходных переходов	Не предусматривается	

### 2.3 ХАРАКТЕРИСТИКИ ПЛАНИРУЕМОГО РАЗВИТИЯ СИСТЕМЫ ИНЖЕНЕРНО-ТЕХНИЧЕСКОГО ОБЕСПЕЧЕНИЯ

#### Водоснабжение, проектные предложения:

Проектом предусматривается:

- строительство сетей водоснабжения, протяженностью 13931 м;
- демонтаж сетей водоснабжения, протяженностью 8422 м;
- реконструкция сетей водоснабжения, протяженностью 8704 м;
- строительство водопроводной насосной станции «Центральная».

Магистральные сети выполнить из полиэтиленовых напорных труб по ГОСТ 18599-2001 «питьевые», рассчитанных на максимальное рабочее давление воды не менее 1 Мпа.

На проектируемой водопроводной сети должны быть установлены водопроводные колодцы и камеры с арматурой для впуска и выпуска воздуха, для выделения ремонтных участков, для сброса воды при опорожнении трубопроводов.

### **Водоотведение, проектные предложения:**

Проектом предусматривается:

- строительство самотечных канализационных сетей, протяженностью 2300 м;
- строительство напорных канализационных сетей, протяженностью 4156 м;
- демонтаж канализационных сетей, протяженностью 2770 м, выносятся из-под участков застройки;
- реконструкция канализационных сетей протяженностью 603 м;
- строительство канализационной насосной станции – 4 ед.;
- демонтаж существующей КНС – 1.

### **Дождевая канализация, проектные предложения**

Проектом предусматривается:

- строительство дождевой насосной станции – 3 ед.;
- строительство очистных сооружений дождевой канализации – 1 ед.;
- строительство самотечных сетей дождевой канализации, протяженностью 12687 м;
- строительство напорных сетей дождевой канализации, протяженностью 1326 м;
- демонтаж существующих сетей дождевой канализации, протяженностью 1426 м.

### **Электроснабжение, проектные предложения:**

- прокладка электрокабеля к проектируемым объектам;
- перекладка существующих сетей;
- перемещение существующей ТП-61.

Марку и мощность проектных трансформаторных подстанций, сечения проводов уточнить на стадии рабочего проектирования.

Длина демонтируемых линий 0,4 кВ составляет 4,00 км, линий 6 кВ – 8,48 км.

Длина проектируемых линий 0,4 кВ составляет 9,26 км, линий 6 кВ – 8,40 км.

### **Связь, проектные предложения:**

Проектом предлагается перекладка существующих сетей и прокладка кабеля связи до проектируемых объектов.

Длина демонтируемых линий связи составляет 0,97 км.

Длина проектируемых линий связи составляет 0,9 км.

### **Теплоснабжение, проектные предложения:**



## РАЗДЕЛ 2

Проектом планировки предусматривается централизованное теплоснабжение для проектируемых многоквартирных жилых домов, общественных зданий административного назначения и объектов торгового назначения от существующих сетей теплоснабжения.

Проектом предусматривается закольцовка магистральных тепловых сетей (1 контур) ТЭЦ-1 и ТЭЦ-2 (3,2 км в двухтрубном исчислении).

Прокладку трубопроводов для вновь проектируемых объектов, выполнить подземным способом в непроходных сборных железобетонных каналах в двухтрубном исполнении. Трубопроводы выполнить в современной тепловой пенополиуретановой (ППУ) изоляции.

Общая протяженность проектируемых сетей составит – 3,7 км, в том числе 0,028 км за границами проектирования (в двухтрубном исполнении).

Общая протяженность демонтируемых тепловых сетей составит 0,690 км (в двухтрубном исчислении).

Теплоснабжения (отопление, горячее водоснабжение) индивидуальной жилой застройки предусматривается от индивидуальных котлов и печей, работающих на твердом топливе.

### **Газоснабжение, проектные предложения:**

Проектом не предусматривается мероприятий по развитию системы газоснабжения.

## РАЗДЕЛ 3. ТЕХНИКО-ЭКОНОМИЧЕСКИЕ ПОКАЗАТЕЛИ

Таблица 3.1 – Техничко-экономические показатели

№	Наименование показателя	Единица измерения	Значение (в план. эл. / всего)	Примечания
<b>1. ТЕРРИТОРИЯ</b>				
1.1	Площадь территории в границах разработки проекта всего:	га	129,07	100%
	В том числе:			
1.2	Территория в красных линиях, территории общего пользования	га	67,45	52,26
	в том числе:			-
1.2.1	Зона скверов, парков, бульваров общего пользования	га	2,71 / 7,86	-
1.2.2	Зона набережных	га	9,00	-
1.2.3	Зона общественных площадей	га	4,54	-
1.3	Зона индивидуальных жилых домов	га	20,64	15,99
1.4	Зона многоквартирных жилых домов	га	2,31	1,80
1.5	Зона смешанной застройки различного назначения (жилого, общественно-делового и иного)	га	11,03	8,55
1.6	Зона объектов административного и делового назначения	га	9,52	7,39
1.7	Зона объектов культурно-досугового назначения	га	1,64	1,27
1.8	Зона объектов общественного питания и торгового обслуживания	га	0,78	0,60
1.9	Зона объектов общеобразовательного назначения	га	1,83	1,42
1.10	Зона объектов высшего профессионального образования	га	0,26	0,20
1.11	Зона объектов дошкольного образования	га	0,82	0,64
1.12	Зона размещения объектов здравоохранения	га	0,25	0,19
1.13	Зона объектов религиозного назначения	га	0,24	0,19
1.14	Зона размещения объектов спортивного назначения	га	6,54 / 8,27	5,05
1.15	Зона размещения объектов коммунально-складского назначения	га	3,05 / 3,23	2,36
<b>2. НАСЕЛЕНИЕ</b>				
2.1	Общая численность населения	чел.	635	Планируемая в перспективном жилом фонде
<b>3. ЖИЛИЩНЫЙ ФОНД</b>				
3.1	Многоквартирный жилой дом средней этажности (4-5 этажей)	кол-во	4	проектируемые
3.2	Многоквартирный жилой дом со встроенно-пристроенными помещениями нежилого назначения в нижних этажах	кол-во	6	проектируемые
3.3	Индивидуальный жилой дом	кол-во	36	планируемый
3.4	Норма жилищной обеспеченности	м <sup>2</sup> / чел.	27	-
3.5	Общая площадь жилого фонда в планируемой	м <sup>2</sup>	14155	-

### РАЗДЕЛ 3

№	Наименование показателя	Единица измерения	Значение (в план. эл. / всего)	Примечания
	многоквартирной застройке			
<b>4. ОБЪЕКТЫ АДМИНИСТРАТИВНО-ДЕЛОВОГО И СОЦИАЛЬНО-БЫТОВОГО НАЗНАЧЕНИЯ</b>				
4.1	Детский сад	мест	140	проектируемые
4.2	Территории плоскостных спортивных сооружений	га	8,27	проектируемые
4.3	Здания административного и коммерческого назначения	кол-во	8/12	проектируемые / с учетом этнографического комплекса
<b>5. ОБЪЕКТЫ ТРАНСПОРТНОЙ ИНФРАСТРУКТУРЫ</b>				
5.1	Протяженность магистральных улиц общегородского значения регулируемого движения	км	7,954	существующие
5.2	Протяженность магистральных улиц районного значения	км	1,723	проектируемые
5.3	Протяженность улиц в жилой застройке	км	6,872	существующие и проектируемые
5.4	Протяженность основных проездов	км	1,696	существующие и проектируемые
5.5	Протяженность второстепенных проездов	км	0,859	существующие и проектируемые
5.6	Протяженность пешеходных тротуаров	км	14,826	существующие и проектируемые
5.7	Протяженность велосипедных дорожек	км	2,315	проектируемые
5.8	Количество парковочных мест на полуподземных, подземных и многоуровневых парковках	машиномест	1500	проектируемые
<b>6. ОБЪЕКТЫ ИНЖЕНЕРНОЙ ИНФРАСТРУКТУРЫ</b>				
6.1	<b>Водоснабжение</b>		-	-
6.1.1	Водопотребление		-	-
	- всего	м <sup>3</sup> /сут	495,45	проектируемые
6.1.2	Протяженность сетей водоснабжения	м	13931	проектируемые
6.1.3	Водопроводная насосная станция	ед.	1	проектируемые
6.2	<b>Канализация</b>			-
6.2.1	Общее поступление сточных вод			-
	- всего	м <sup>3</sup> /сут	265,38	проектируемые
6.2.2	Протяженность сетей бытовой канализации	м	6456	проектируемые
6.2.3	Канализационная насосная станция	ед.	4	проектируемые
6.2.4	Протяженность сетей дождевой канализации	м	14013	проектируемые
6.2.5	Дождевая насосная станция	ед.	3	проектируемые
6.2.6	Очистные сооружения дождевой канализации	ед.	1	проектируемые
6.3	<b>Электроснабжение</b>			-
6.3.1	Потребность в электроэнергии	кВт	1986,15	-
6.3.2	Протяженность сетей электроснабжения 6 кВ	км	8,48	демонтируемые
6.3.3	Протяженность сетей электроснабжения 0,4 кВ	км	4,0	демонтируемые
6.3.4	Протяженность сетей электроснабжения 6 кВ	км	8,4	проектируемые
6.3.5	Протяженность сетей электроснабжения 0,4 кВ	км	9,26	проектируемые
6.4	<b>Связь</b>			-
6.4.1	Охват населения телевизионным вещанием	% от населения	100	-
6.4.2	Протяженность сетей	км	0,77	демонтируемые
6.4.3	Протяженность сетей	км	0,66	проектируемые

### РАЗДЕЛ 3

№	Наименование показателя	Едини- ца из- мере- ния	Значение (в план. эл. / всего)	Примечания
6.4.4	Необходимое количество телефонных номеров	Ед.	299	проектируемые
6.5	<b>Теплоснабжение</b>			-
6.5.1	Потребление тепла - всего	Гкал/час	4,231	проектируемые
6.5.2	в том числе			-
6.5.3	- на отопление	Гкал/час	3,448	проектируемые
6.5.4	- на вентиляцию	Гкал/час	0,324	проектируемые
6.5.5	- на горячее водоснабжение	Гкал/час	0,459	проектируемые
6.5.6	Протяженность сетей	км	3,7	проектируемые





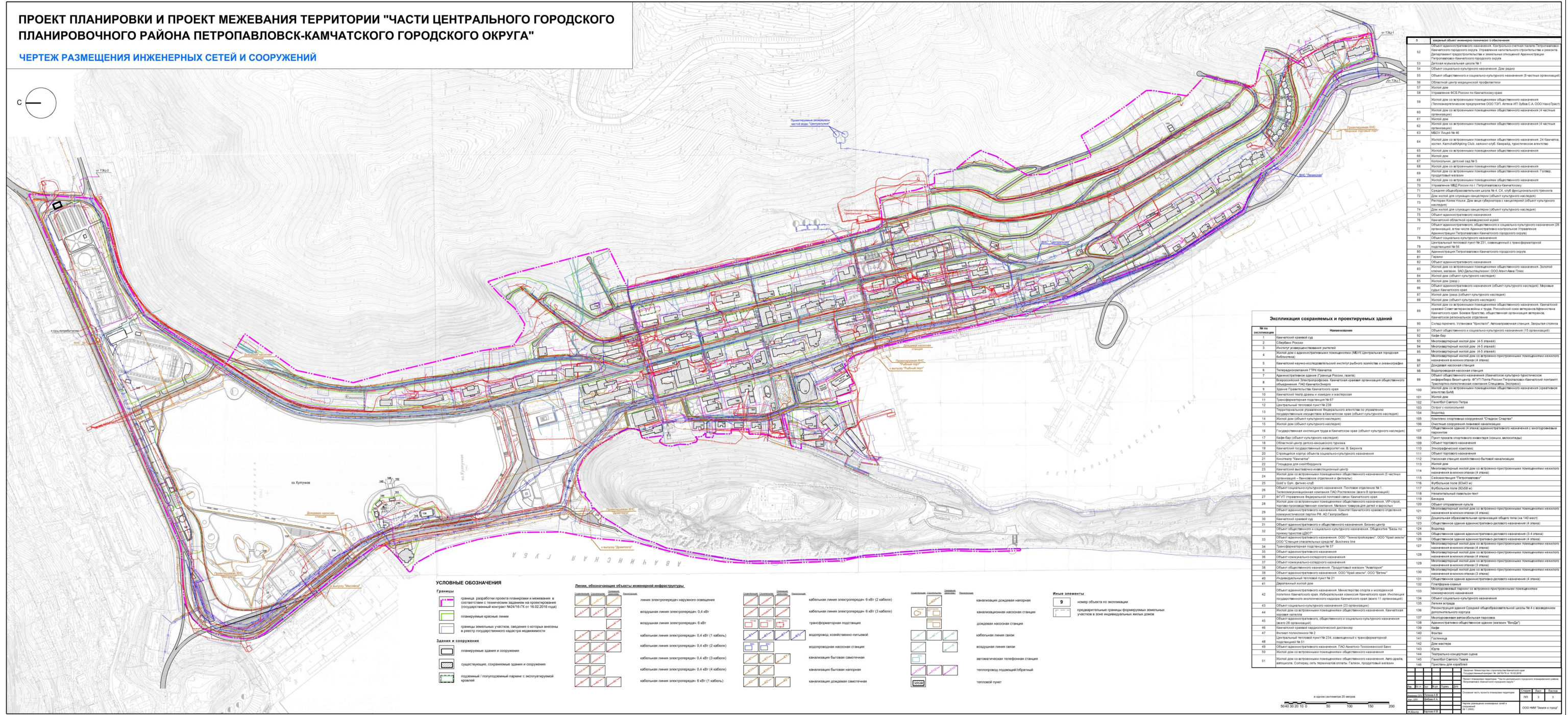






**ПРОЕКТ ПЛАНИРОВКИ И ПРОЕКТ МЕЖЕВАНИЯ ТЕРРИТОРИИ "ЧАСТИ ЦЕНТРАЛЬНОГО ГОРОДСКОГО ПЛАНИРОВОЧНОГО РАЙОНА ПЕТРОПАВЛОВСК-КАМЧАТСКОГО ГОРОДСКОГО ОКРУГА"**

**ЧЕРТЕЖ РАЗМЕЩЕНИЯ ИНЖЕНЕРНЫХ СЕТЕЙ И СООРУЖЕНИЙ**



**УСЛОВНЫЕ ОБОЗНАЧЕНИЯ**

**Границы**

- граница разработки проекта планировки и межевания в соответствии с техническим заданием на разработку проектной документации № 04/16.С.П. от 10.02.2016 года
- границы земельных участков, сведения о которых внесены в реестр государственного кадастра недвижимости

**Здания и сооружения**

- планируемые здания и сооружения
- существующие, сохраняемые здания и сооружения
- подземный / полуподземный гаражи с индивидуальной крышей

**Линии, обозначающие объекты инженерной инфраструктуры**

	линии электропередачи наружного освещения		кабельные линии электропередачи 6 кВ (2 кабеля)
	воздушная линия электропередачи 6 кВ		кабельные линии электропередачи 6 кВ (3 кабеля)
	воздушная линия электропередачи 0,4 кВ (1 кабель)		кабельные линии электропередачи 0,4 кВ (2 кабеля)
	кабельные линии электропередачи 0,4 кВ (1 кабель)		кабельные линии электропередачи 0,4 кВ (3 кабеля)
	кабельные линии электропередачи 0,4 кВ (4 кабеля)		кабельные линии электропередачи 0,4 кВ (1 кабель)

	канализация дождевых вод		канализация дождевых вод
	канализация ливневая		канализация ливневая
	канализация бытовая		канализация бытовая
	канализация бытовая		канализация бытовая
	канализация бытовая		канализация бытовая

**Иные элементы**

- номер объекта по кадастру
- предельный размер функционального земельного участка в зоне индивидуальных жилых домов

**Объяснение сохраняемых и проектируемых зданий**

№ по кадастру	Наименование
1	Каменный жилой дом
2	Средняя школа
3	Историко-культурный памятник (ИЖТ) Центральная торговая площадь
4	Жилой дом с административными помещениями (ИЖТ) Центральная торговая площадь
5	Каменный карно-использовательский институт работы охотника и охотничьи
6	Технологический ГРП Камчатка
7	Крестьянское здание (Городской район, камчат)
8	Водоочистный завод (Городской район, камчат)
9	Водная станция Камчатского края
10	Жилой театр драмы и комедии
11	Трансформаторная подстанция № 1
12	Центральный телефонный пункт № 218
13	Трансформаторная подстанция № 21
14	Жилой дом (объект культурного наследия)
15	Жилой дом (объект культурного наследия)
16	Жилой дом (объект культурного наследия)
17	Жилой дом (объект культурного наследия)
18	Жилой дом (объект культурного наследия)
19	Жилой дом (объект культурного наследия)
20	Жилой дом (объект культурного наследия)
21	Жилой дом (объект культурного наследия)
22	Жилой дом (объект культурного наследия)
23	Жилой дом (объект культурного наследия)
24	Жилой дом (объект культурного наследия)
25	Жилой дом (объект культурного наследия)
26	Жилой дом (объект культурного наследия)
27	Жилой дом (объект культурного наследия)
28	Жилой дом (объект культурного наследия)
29	Жилой дом (объект культурного наследия)
30	Жилой дом (объект культурного наследия)
31	Жилой дом (объект культурного наследия)
32	Жилой дом (объект культурного наследия)
33	Жилой дом (объект культурного наследия)
34	Жилой дом (объект культурного наследия)
35	Жилой дом (объект культурного наследия)
36	Жилой дом (объект культурного наследия)
37	Жилой дом (объект культурного наследия)
38	Жилой дом (объект культурного наследия)
39	Жилой дом (объект культурного наследия)
40	Жилой дом (объект культурного наследия)
41	Жилой дом (объект культурного наследия)
42	Жилой дом (объект культурного наследия)
43	Жилой дом (объект культурного наследия)
44	Жилой дом (объект культурного наследия)
45	Жилой дом (объект культурного наследия)
46	Жилой дом (объект культурного наследия)
47	Жилой дом (объект культурного наследия)
48	Жилой дом (объект культурного наследия)
49	Жилой дом (объект культурного наследия)
50	Жилой дом (объект культурного наследия)
51	Жилой дом (объект культурного наследия)



№	Наименование
52	Жилой дом (объект культурного наследия)
53	Жилой дом (объект культурного наследия)
54	Жилой дом (объект культурного наследия)
55	Жилой дом (объект культурного наследия)
56	Жилой дом (объект культурного наследия)
57	Жилой дом (объект культурного наследия)
58	Жилой дом (объект культурного наследия)
59	Жилой дом (объект культурного наследия)
60	Жилой дом (объект культурного наследия)
61	Жилой дом (объект культурного наследия)
62	Жилой дом (объект культурного наследия)
63	Жилой дом (объект культурного наследия)
64	Жилой дом (объект культурного наследия)
65	Жилой дом (объект культурного наследия)
66	Жилой дом (объект культурного наследия)
67	Жилой дом (объект культурного наследия)
68	Жилой дом (объект культурного наследия)
69	Жилой дом (объект культурного наследия)
70	Жилой дом (объект культурного наследия)
71	Жилой дом (объект культурного наследия)
72	Жилой дом (объект культурного наследия)
73	Жилой дом (объект культурного наследия)
74	Жилой дом (объект культурного наследия)
75	Жилой дом (объект культурного наследия)
76	Жилой дом (объект культурного наследия)
77	Жилой дом (объект культурного наследия)
78	Жилой дом (объект культурного наследия)
79	Жилой дом (объект культурного наследия)
80	Жилой дом (объект культурного наследия)
81	Жилой дом (объект культурного наследия)
82	Жилой дом (объект культурного наследия)
83	Жилой дом (объект культурного наследия)
84	Жилой дом (объект культурного наследия)
85	Жилой дом (объект культурного наследия)
86	Жилой дом (объект культурного наследия)
87	Жилой дом (объект культурного наследия)
88	Жилой дом (объект культурного наследия)
89	Жилой дом (объект культурного наследия)
90	Жилой дом (объект культурного наследия)
91	Жилой дом (объект культурного наследия)
92	Жилой дом (объект культурного наследия)
93	Жилой дом (объект культурного наследия)
94	Жилой дом (объект культурного наследия)
95	Жилой дом (объект культурного наследия)
96	Жилой дом (объект культурного наследия)
97	Жилой дом (объект культурного наследия)
98	Жилой дом (объект культурного наследия)
99	Жилой дом (объект культурного наследия)
100	Жилой дом (объект культурного наследия)
101	Жилой дом (объект культурного наследия)
102	Жилой дом (объект культурного наследия)
103	Жилой дом (объект культурного наследия)
104	Жилой дом (объект культурного наследия)
105	Жилой дом (объект культурного наследия)
106	Жилой дом (объект культурного наследия)
107	Жилой дом (объект культурного наследия)
108	Жилой дом (объект культурного наследия)
109	Жилой дом (объект культурного наследия)
110	Жилой дом (объект культурного наследия)
111	Жилой дом (объект культурного наследия)
112	Жилой дом (объект культурного наследия)
113	Жилой дом (объект культурного наследия)
114	Жилой дом (объект культурного наследия)
115	Жилой дом (объект культурного наследия)
116	Жилой дом (объект культурного наследия)
117	Жилой дом (объект культурного наследия)
118	Жилой дом (объект культурного наследия)
119	Жилой дом (объект культурного наследия)
120	Жилой дом (объект культурного наследия)
121	Жилой дом (объект культурного наследия)
122	Жилой дом (объект культурного наследия)
123	Жилой дом (объект культурного наследия)
124	Жилой дом (объект культурного наследия)
125	Жилой дом (объект культурного наследия)
126	Жилой дом (объект культурного наследия)
127	Жилой дом (объект культурного наследия)
128	Жилой дом (объект культурного наследия)
129	Жилой дом (объект культурного наследия)
130	Жилой дом (объект культурного наследия)
131	Жилой дом (объект культурного наследия)
132	Жилой дом (объект культурного наследия)
133	Жилой дом (объект культурного наследия)
134	Жилой дом (объект культурного наследия)
135	Жилой дом (объект культурного наследия)
136	Жилой дом (объект культурного наследия)
137	Жилой дом (объект культурного наследия)
138	Жилой дом (объект культурного наследия)
139	Жилой дом (объект культурного наследия)
140	Жилой дом (объект культурного наследия)
141	Жилой дом (объект культурного наследия)
142	Жилой дом (объект культурного наследия)
143	Жилой дом (объект культурного наследия)
144	Жилой дом (объект культурного наследия)
145	Жилой дом (объект культурного наследия)
146	Жилой дом (объект культурного наследия)