

## **ОПОВЕЩЕНИЕ О ПРОВЕДЕНИИ ПУБЛИЧНЫХ СЛУШАНИЙ**

На публичные слушания представляется проект разрешения на отклонение от предельных параметров разрешенного строительства объекта капитального строительства «Стационарный торговый павильон, расположенный по адресу: Камчатский край, ул. Беринга 115а» на земельном участке с кадастровым номером 41:01:0010117:938 в части уменьшения отступов от северной границы земельного участка с 5 метров до 3,5 метров и от южной границы земельного участка с 5 метров до 1 метра, согласно чертежу градостроительного плана земельного участка от 08.08.2018 № ru 41-301-000-199.

(наименование проекта)

Перечень информационных материалов по проекту публичных слушаний:

1. Градостроительный план земельного участка от 08.08.2018 № ru 41-301-000-199;
2. Схема отображающая место допустимого размещения объекта капитального строительства с учетом уменьшения отступов.

Информационные материалы по проекту публичных слушаний представлены на экспозиции по адресу **г. Петропавловск-Камчатский, ул. Советская, д. 22.**

Оповещение дополнительно размещено на информационном стенде по адресу: ул. Ленинградская, д. 74/1 «Служба одного окна» администрации Петропавловск-Камчатского городского округа, на информационном стенде Управления архитектуры градостроительства и земельных отношений администрации Петропавловск-Камчатского городского округа по адресу: ул. Советская, д. 22.

**Экспозиция открыта с 01.02.2019 по 12.02.2019.**

**Часы работы: с 9:00 до 17:30.**

В ходе работы экспозиции проводится консультирование посетителей экспозиции, распространение информационных материалов о проекте, подлежащем рассмотрению на публичных слушаниях.

**Публичные слушания состоятся 12.02.2019 в 14:30 по адресу: г. Петропавловск-Камчатский, ул. Советская, д. 22, каб. 101.**

Время начала регистрации участников **12.02.2019 14:15.**

В период публичных слушаний участники публичных слушаний имеют право представить свои предложения и замечания по обсуждаемому проекту посредством:

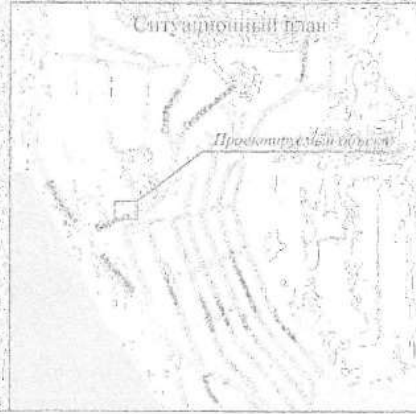
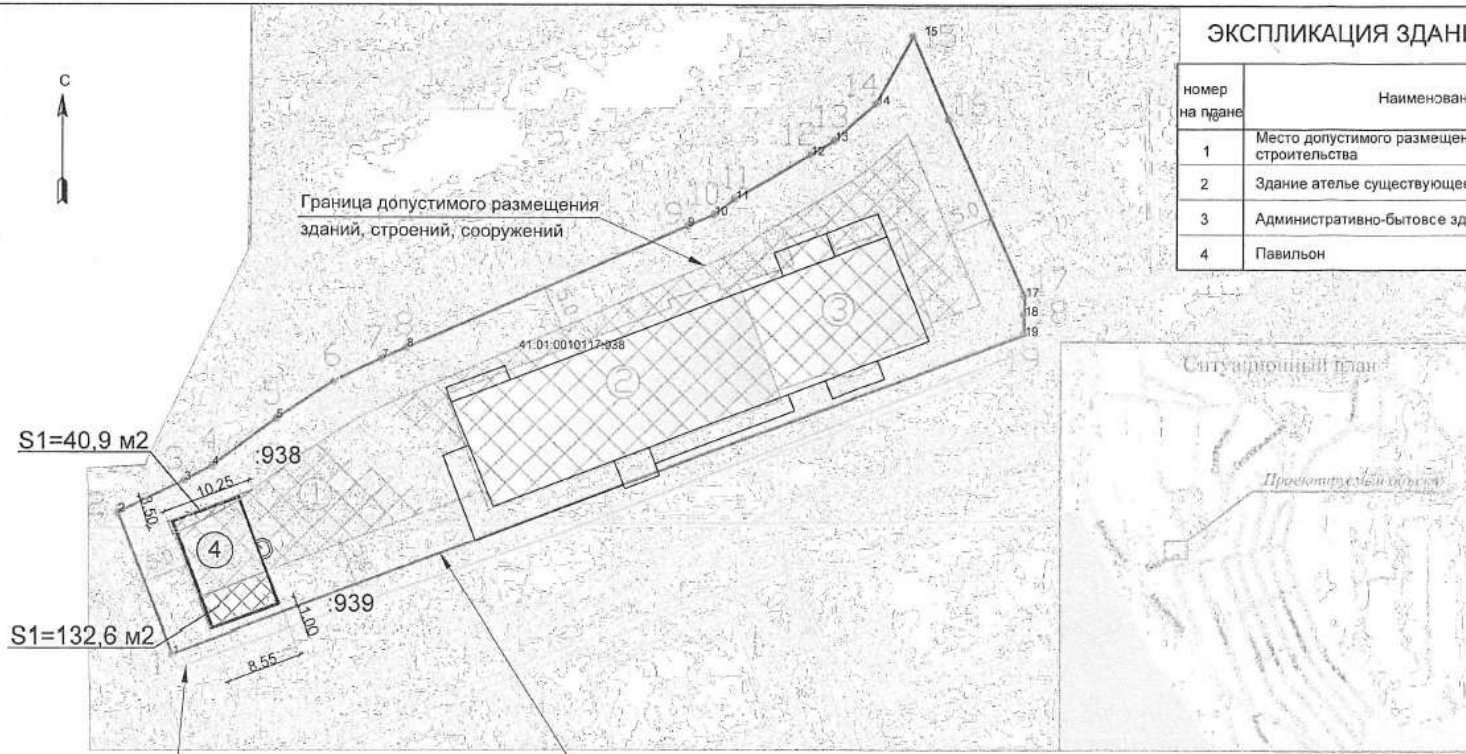
- 1) записи в книге (журнале) учета посетителей экспозиции проекта, подлежащего рассмотрению на публичных слушаниях;
- 2) в письменной форме в адрес организатора публичных слушаний;
- 3) в письменной или устной форме в ходе проведения публичных слушаний.

Контакты организатора публичных слушаний: тел 303-100 (доб. 32-60, 32-68).

Информационные материалы по проекту разрешения на отклонение от предельных параметров разрешенного строительства объекта капитального строительства «Стационарный торговый павильон, расположенный по адресу: Камчатский край, ул. Беринга 115а» на земельном участке с кадастровым номером 41:01:0010117:938 в части уменьшения отступов от северной границы земельного участка с 5 метров до 3,5 метров и от южной границы земельного участка с 5 метров до 1 метра, согласно чертежу градостроительного плана земельного участка от 08.08.2018 № ru 41-301-000-199.

### ЭКСПЛИКАЦИЯ ЗДАНИЙ И СООРУЖЕНИЙ

номер на плане	Наименование	Площ. застр. м2
1	Место допустимого размещения объектов строительства	
2	Здание ателье существующее	557,25
3	Административно-бытовое здание	220
4	Павильон	107,12



Граница участка площадью 243 м2 в соответствии с кадастровым номером земельного участка 41:01:0010117:939

Граница участка площадью 0,2538 га в соответствии с градостроительным планом земельного участка RU 41-301-000-199 с кад. номером 41:01:0010117:938

- Условные обозначения:**
- Граница земельного участка
  - Место допустимого размещения зданий, строений и сооружений
  - Границы смежно расположенных земельных участков
  - Объекты капитального строительства зданий, сооружений, строений, расположенных на земельных участках
  - Места допустимых размещений зданий, строений и сооружений (проектируемые) площадь Собщ=173,5 м2

**Примечание:**

1. Земельный участок площадью 243 м2 с кадастровым номером 41:01:0010117:939, расположен в г. Петропавловске-Камчатском по ул. Беринга, 115 "а", категория земель: населенные пункты, разрешенное использование: для эксплуатации здания Ателье.
2. Минимальный отступ размещения 1-этажного здания павильона от границы земельного участка с кад. номером 41:01:0010117:938 на 1 метр с южной стороны и 3,5 м с северной стороны, предусматривается в связи с неблагоприятными условиями участка с северной стороны павильона: близкое расположение откоса высотой до 6,0 м, а также размещение сети теплоснабжения.

					371-2018 - ПЗУ			
					Обоснование в необходимости отклонение от предельных параметров разрешенного строительства объекта: «Стационарный торговый павильон, расположенный по адресу: Камчатский край, г. Петропавловск-Камчатский, ул. Беринга 115а».			
Изм.	Коп. уч.	Лист	№ док.	Подп.	Дата	Стадия	Лист	Листов
		ГИП	Меллер	<i>М</i>		п	1	
		Разработал	Кара-Сал	<i>Б</i>				
						ООО "ПСК Гарант"		

Согласовано:  
 Власт. инст. И  
 Подп. и дата  
 инст. подл.

# Чертеж градостроительного плана земельного участка и линий градостроительного регулирования

Организация: ООО "ИП" (ИНН 41-01-0010117-93R)  
 Адрес: Калининский край, г. Петропавловск-Камчатский, ул. Кавуни  
 Вид разрешенного использования: для размещения объектов складского назначения  
 Категория земель: для размещения объектов складского назначения  
 Вид разрешенного использования: для размещения объектов складского назначения  
 Вид разрешенного использования: для размещения объектов складского назначения

- Всплывающий объект			
№	Наименование	Площадь кв.м.	Примечание
1	Место допустимого размещения объекта капитального строительства	1316,11	проект
2	Здание ателея	1039,20	существ.
3	Объект незавершенного строительства "Административно-бытовое здание"	260,30	существ.

№	X	Y	№	X	Y
1	402700	141042	11	402700	141042
2	402714	141028	12	402714	141028
3	402750	141012	13	402750	141012
4	402810	140997	14	402810	140997
5	402840	141041	15	402840	141041
6	402828	141060	16	402828	141060
7	402817	141080	17	402817	141080
8	402806	141100	18	402806	141100
9	402795	141120	19	402795	141120
10	402784	141140	20	402784	141140
11	402773	141160	21	402773	141160
12	402762	141180	22	402762	141180
13	402751	141200	23	402751	141200



- Условные обозначения**
- 1 - Место допустимого размещения объекта капитального строительства
  - 2 - Здание ателея
  - 3 - Объект незавершенного строительства
  - 4 - Место размещения объектов складского назначения
  - 5 - Место размещения объектов складского назначения
  - 6 - Место размещения объектов складского назначения
  - 7 - Место размещения объектов складского назначения
  - 8 - Место размещения объектов складского назначения
  - 9 - Место размещения объектов складского назначения
  - 10 - Место размещения объектов складского назначения
  - 11 - Место размещения объектов складского назначения
  - 12 - Место размещения объектов складского назначения
  - 13 - Место размещения объектов складского назначения
  - 14 - Место размещения объектов складского назначения
  - 15 - Место размещения объектов складского назначения
  - 16 - Место размещения объектов складского назначения
  - 17 - Место размещения объектов складского назначения
  - 18 - Место размещения объектов складского назначения
  - 19 - Место размещения объектов складского назначения
  - 20 - Место размещения объектов складского назначения
  - 21 - Место размещения объектов складского назначения
  - 22 - Место размещения объектов складского назначения
  - 23 - Место размещения объектов складского назначения

Примечание: Проектирование вести с учетом технического регламента в требованиях пожарной безопасности, санитарных норм, охраны зон инженерных сетей.  
 Возможно изменение места допустимого размещения объекта, при условии переноса инженерных коммуникаций.  
 Для объектов торгового назначения и объектов для временного проживания предусматривается открытая площадка для временного хранения транспортных средств с нормативным количеством парковочных мест.

RU 41-301-000-199

Ледина Г.В.

Градостроительный план земельного участка Масштаб 1:500

Имя	Фамилия	Дата	Подпись	Дата

