

ПРОЕКТ МЕЖЕВАНИЯ ТЕРРИТОРИИ

части квартала № 4 планировочного подрайона 3.2.5. Жилой район – «Северо-Восток» Северного городского планировочного района в Петропавловск-Камчатском городском округе

Исполнитель работ:

Д.В. Байгобылов

г. Петропавловск-Камчатский

2019 г.

СОДЕРЖАНИЕ

1. Общие положения и исходно-разрешительная документация	3
2. Перечень, сведения о площади и виде разрешенного использования образуемых земельных участков, в том числе возможные способы их образования	8
3. Координаты характерных точек границ образуемых земельных участков	9
4. Заключение	10
5. Чертеж межевания территории	11

1. Общие положения и исходно-разрешительная документация

1.1. Настоящий проект межевания территории подготовлен на основании:

- Градостроительный кодекс Российской Федерации;
- Земельный кодекс Российской Федерации;
- Федеральный закон от 13.07.2015 № 218-ФЗ «О государственной регистрации недвижимости»;
- Решение Городской Думы Петропавловск-Камчатского городского округа от 23.12.2009 № 697-р «О корректировке генерального плана Петропавловск-Камчатского городского округа и утверждении его в новой редакции»;
- Решение Городской Думы Петропавловск-Камчатского городского округа от 12.10.2010 № 294-нд «О правилах землепользования и застройки Петропавловск-Камчатского городского округа»;
- Постановление администрации Петропавловск-Камчатского городского округа № 3200 от 27.12.2017 *«Об утверждении проекта планировки территории квартала № 4 планировочного подрайона 3.2.5. Жилой район – «Северо-Восток» Северного городского планировочного района в Петропавловск-Камчатском городском округе»;*
- Постановление администрации Петропавловск-Камчатского городского округа № 73 от 19.01.2018 *«О принятии решения о подготовке проекта межевания территории части квартала № 4 планировочного подрайона 3.2.5. Жилой район – «Северо-Восток» Северного городского планировочного района в Петропавловск-Камчатском городском округе.»*

1.2. Характеристики территории.

Территория, в отношении которой подготовлен Проект межевания территории расположена в северной части г. Петропавловска-Камчатского, в районе шоссе Северо-Восточное. Площадь территории в границах проекта межевания – 3,2 га.

В границах проектируемой территории отсутствуют особо охраняемые природные территории; территории объектов культурного наследия; лесничества; лесопарки, участковые лесничества, лесные кварталы, лесотаксационные выделы или части лесотаксационных выделов.

Информация, содержащаяся в Едином государственном реестре недвижимости, о земельных участках, находящихся в границах указанной территории, представлена в таблице 1.

Таблица 1.

Экспликация сохраняемых земельных участков

№ п/п	№ земельного участка	Целевое назначение земельного участка	Площадь, кв. м.
1.	41:01:0010119:229	Для строительства автомойки замкнутого цикла.	1144
2.	41:01:0010119:193	Для эксплуатации объекта некапитального строительства: автостоянки.	2467
3.	41:01:0010119:345	Для размещения гаражей и автостоянок.	5720
4.	41:01:0010119:320	Земельные участки, предназначенные для размещения объектов торговли, общественного питания и бытового обслуживания.	820
5.	41:01:0010119:352	Для эксплуатации временной постройки (объекта некапитального строительства) павильона.	122
6.	41:01:0000000:2027	Земельные участки объектов инженерной инфраструктуры (электростанции, подстанции, распределительные пункты, трансформаторы, центральные тепловые узлы, водопроводные и канализационные насосные станции, водозаборы, артезианские скважины, водонапорные сооружения, колодцы, локальные сооружения инженерного обеспечения, антенно-мачтовые сооружения, сооружения связи, телевидения, инженерные коммуникации и подобные объекты).	2002
7.	41:01:0000000:14968	Земельные участки объектов инженерной инфраструктуры (электростанции, подстанции, распределительные пункты, трансформаторы, центральные тепловые узлы, водопроводные и канализационные насосные станции, водозаборы, артезианские скважины, водонапорные сооружения, колодцы, локальные сооружения инженерного обеспечения, антенно-мачтовые сооружения, сооружения связи, телевидения, инженерные коммуникации и подобные объекты).	3783
8.	41:01:0000000:6479	Земельные участки объектов хранения транспорта, автозаправочных комплексов, пунктов мойки автомобилей (автомоек).	225

1.3. Границы земельных участков.

Территория, в отношении которой подготовлен настоящий проект межевания территории находится в границах Петропавловск-Камчатского городского округа. Категория земель формируемых земельных участков – земли населенных пунктов. Согласно «Правилам землепользования и застройки Петропавловск-Камчатского городского округа» проектируемые участки расположены в следующих территориальных зонах:

Р2 – зона городских парков, бульваров, скверов, набережных;

Ц4 – зона общественно-делового центра местного значения;

К1 – зона размещения складских объектов, объектов оптово-розничной торговли и материально-технического снабжения

Земельные участки образуются из земель, государственная собственность на которые не разграничена. Границы образуемых земельных участков установлены с учетом сложившейся кадастровой ситуации на момент подготовки проекта межевания территории. Координаты характерных точек границы образуемых земельных участков определены в системе МСК – 41.

1.4. Координаты красных линий

В данном проекте межевания предусмотрены существующие красные линии, ранее установленные в соответствии с Постановлением администрации Петропавловск-Камчатского городского округа № 3200 от 27.12.2017 «Об утверждении проекта планировки территории квартала № 4 планировочного подрайона 3.2.5. Жилой район – «Северо-Восток» Северного городского планировочного района в Петропавловск-Камчатском городском округе». Согласно схеме транспортной инфраструктуры Генерального плана Петропавловск-Камчатского городского округа, рассматриваемая территория располагается в границах красных линий проектируемых и существующих дорог местного значения - ул. Вольского, ул. Виталия Кручины.

Координаты красных линий, предусмотренных в данном проекте межевания территории приведены в таблице 2.

Таблица 2.

Координаты красных линий в границах территории части квартала № 4 планировочного подрайона 3.2.5. Жилой район – «Северо-Восток» Северного городского планировочного района в Петропавловск-Камчатском городском округе.

X	Y
565735.78	1411616.63
565767.62	1411632.87
565793.44	1411645.37
565809.68	1411652.31
565840.69	1411668.42
565847.76	1411674.25
565765.38	1411653.81
565779.03	1411660.64
565804.86	1411673.15
565821.09	1411680.08
565852.10	1411696.19
565859.17	1411702.02
565852.10	1411696.19
565828.10	1411713.09
565808.35	1411750.75
565778.73	1411799.70
565767.68	1411832.89
565768.85	1411863.01
565821.21	1411684.64
565816.50	1411702.58
565812.51	1411717.79
565774.65	1411778.80
565759.40	1411807.42
565751.61	1411844.59
565754.25	1411877.18
565634.15	1411593.89
565724.88	1411616.55
565751.16	1411619.22
565779.30	1411618.98
565800.48	1411619.65
565846.68	1411613.37

Сведения о границах территории проектирования, содержащие перечень координат характерных точек этих границ в системе координат, используемой для ведения Единого государственного реестра недвижимости

Координаты территории, в отношении которой подготовлен проект межевания территории приведены в таблице 3.

Таблица 3.

X	Y
565846.75	1411583.58
565842.23	1411615.08
565841.12	1411626.14
565837.36	1411650.27
565837.49	1411662.37
565833.22	1411680.90
565826.86	1411704.62
565780.56	1411691.06
565750.33	1411700.29
565719.94	1411714.52
565694.36	1411704.71
565659.84	1411729.26
565648.46	1411718.05
565627.82	1411725.80
565573.20	1411713.55
565565.89	1411709.37
565573.82	1411698.60
565583.77	1411692.03
565605.53	1411592.86
565626.99	1411597.88
565634.97	1411561.85
565702.11	1411581.13
565842.12	1411584.77

**2. Перечень, сведения о площади и виде разрешенного
использования образуемых земельных участков, в том числе возможные
способы их образования**

Таблица 4

№	Характеристики образуемых земельных участков	Условный номер земельного участка	Площадь кв.м.
1	2	3	4
1.	<u>Местоположение:</u> край Камчатский, г. Петропавловск-Камчатский, шоссе Северо-Восточное; <u>Кадастровый квартал:</u> 41:01:0010119; <u>Вид разрешенного использования:</u> земельные участки объектов общественного питания; Категория земель: земли населенных пунктов.	41:01:0010119:3У1	1257

3. Координаты характерных точек границ образуемых земельных участков

Таблица 5

Условный номер земельного участка		41:01:0010119:3У1	
Площадь земельного участка		1257 кв. м.	
Обозначение характерных точек границ	Координаты, м		
	X (м)	У (м)	
<i>н1</i>	565825.30	1411616.34	
<i>н2</i>	565825.94	1411641.31	
<i>н3</i>	565813.84	1411649.91	
<i>н4</i>	565806.64	1411650.73	
<i>н5</i>	565779.30	1411638.52	
<i>н6</i>	565779.30	1411618.98	
<i>н7</i>	565800.44	1411619.77	

4. Заключение

В результате подготовки проекта межевания территории части квартала № 4 планировочного подрайона 3.2.5. Жилой район – «Северо-Восток» Северного городского планировочного района в Петропавловск-Камчатском городском округе, образуется земельный участок с условным номером: 41:01:0010119:ЗУ1. Характеристики вновь образуемого земельного участка и возможные способы его образования приведены в таблице 4.

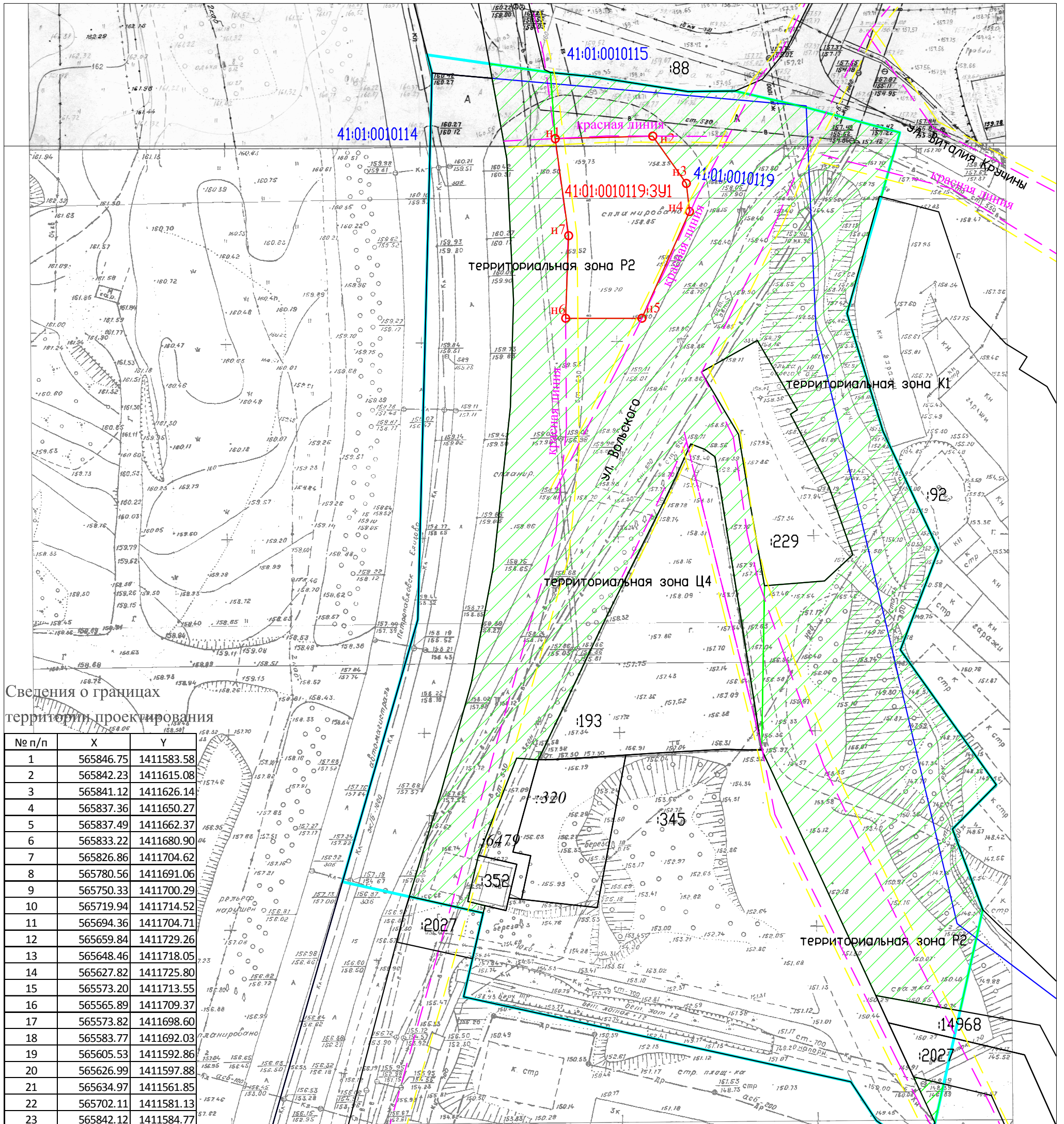
В границах данного проекта межевания предусмотрены красные линии, координаты которых приведены в разделе 1.4.

В соответствии с техническим заданием на выполнение инженерных изысканий выданным заказчиком на основании Постановления Правительства Российской Федерации от 31.03.2017 № 402 "Об утверждении Правил выполнения инженерных изысканий, необходимых для подготовки документации по планировке территории, перечня видов инженерных изысканий, необходимых для подготовки документации по планировке территории, и о внесении изменений в постановление Правительства Российской Федерации от 19 января 2006 г. N 20" подготовка инженерных изысканий к проекту межевания территории части квартала № 4 планировочного подрайона 3.2.5. Жилой район – «Северо-Восток» Северного городского планировочного района в Петропавловск-Камчатском городском округе не требуется.

Чертеж межевания территории

Проект межевания территории

Части квартала № 4 планировочного подрайона 3.2.5. Жилой район - "Северо-Восток" Северного городского планировочного района в Петропавловск-Камчатском городском округе



Условные обозначения:

Масштаб 1:1000

- :3У1 образуемый земельный участок
- :93 кадастровый номер учтенного земельного участка (по сведениям ГКН)
- вновь образованная часть границы земельного участка, установленная при проведении кадастровых работ
- граница существующих земельных участков
- 41:01:0010118 кадастровый номер квартала
- граница красных линий
- граница проекта межевания территории
- линии отступа от красных линий в целях определения мест допустимого размещения зданий, строений, сооружений
- граница кадастрового квартала
- ▨ земли общего пользования