



А Д М И Н И С Т Р А Ц И Я
ПЕТРОПАВЛОВСК-КАМЧАТСКОГО ГОРОДСКОГО ОКРУГА

П О С Т А Н О В Л Е Н И Е

24.11.2017 г.

№ 2846

Об утверждении проекта межевания территории части квартала № 6 планировочного подрайона 3.2.1. Жилой район – «Сероглазка» Северного городского планировочного района в Петропавловск-Камчатском городском округе

В соответствии со статьей 46 Градостроительного кодекса Российской Федерации, на основании протокола публичных слушаний по рассмотрению проекта межевания территории от 20.10.2017, заключения о результатах публичных слушаний от 20.10.2017,

ПОСТАНОВЛЯЮ:

1. Утвердить проект межевания территории части квартала № 6 планировочного подрайона 3.2.1. Жилой район – «Сероглазка» Северного городского планировочного района в Петропавловск-Камчатском городском округе согласно приложению.

2. Управлению делами администрации Петропавловск-Камчатского городского округа в течение семи дней со дня принятия настоящего постановления опубликовать его в газете «Град Петра и Павла» и разместить на официальном сайте администрации Петропавловск-Камчатского городского округа в информационно-телекоммуникационной сети «Интернет».

3. Контроль за исполнением настоящего постановления возложить на руководителя Управления архитектуры, градостроительства и земельных отношений администрации Петропавловск-Камчатского городского округа.

Глава
Петропавловск-Камчатского
городского округа В.Ю. Иваненко

Приложение
к постановлению администрации
Петропавловск-Камчатского
городского округа

от 24.11.2017 № 2846

ПРОЕКТ МЕЖЕВАНИЯ ТЕРРИТОРИИ

части квартала № 6 планировочного подрайона 3.2.1. Жилой район – «Сероглазка» Северного городского планировочного района в Петропавловск-Камчатском городском округе

Состав проекта межевания территории:

1. Пояснительная записка

- 1.1 Сведения об используемых материалах
- 1.2 Характеристика территории
- 1.3 Границы земельных участков

2. Графическая часть.

- Лист 1. Чертеж межевания территории.

1. ПОЯСНИТЕЛЬНАЯ ЗАПИСКА

Основанием для выполнения работ по подготовке Проекта межевания территории части квартала №6 планировочного подрайона 3.2.1. Жилой район «Сероглазка» является Постановление Администрации Петропавловск-Камчатского городского округа от 13.06.2017г № 1274 « О подготовке Проекта межевания территории части квартала №6 планировочного подрайона 3.2.1. Жилой район «Сероглазка» Северного городского планировочного района в Петропавловск-Камчатском городском округе».

1.1 Сведения об использованных материалах

При разработке проекта использовались следующие документы:

- Правила землепользования и застройки Петропавловск-Камчатского городского округа;
- Земельный Кодекс Российской Федерации;
- Градостроительный Кодекс Российской Федерации;
- Федеральный закон от 13.07.2015 № 218-ФЗ «О государственной регистрации недвижимости»;

1.2 Характеристика территории.

Территория, в отношении которой подготовлен Проект межевания расположена в центральной части г.Петропавловска-Камчатского, в районе ул. Целинной . Площадь территории в границах проекта межевания – 0.6 га. Координаты территории, в отношении которой подготовлен Проект межевания приведены в табл.1

Таблица 1

Координаты границы проекта межевания территории

Х (м)	У (м)
563698,34	1410460,86
563697,80	1410446,69
563696,71	1410419,48
563698,31	1410419,27
563698,93	1410406,48
563698,62	1410396,36
563697,69	1410386,30
563630,48	1410400,48
563608,00	1410405,44
563604,95	1410406,03
563613,27	1410433,87
563624,44	1410468,12
563625,88	1410472,70
563654,33	1410465,62
563674,33	1410462,44
563698,34	1410460,86

В границах разрабатываемого проекта межевания территории объекты культурного наследия отсутствуют

1.3.Границы земельных участков.

Территория, в отношении которой подготовлен настоящий проект межевания находится в границах Петропавловск-Камчатского городского округа.

Категория земель формируемых земельных участков –земли населенных пунктов.

Согласно «Правилам землепользования и застройки Петропавловск-Камчатского городского округа» проектируемые участки расположены в территориальной зоне Ж2-зоне застройки индивидуальными жилыми домами.

В градостроительных регламентах «Правил землепользования и застройки Петропавловск-Камчатского городского округа» в территориальных зонах установлены предельные (минимальные и/или максимальные) размеры земельных участков и предельные параметры разрешенного строительства, реконструкции объектов капитального строительства, а так же виды разрешенного использования земельных участков и объектов капитального строительства.

Предельные (минимальные и/или максимальные) размеры земельных участков и предельные параметры разрешенного строительства:

Таблица 1

Зона	Предельные размеры земельных участков				Предельное количество этажей		Минимальные отступы от границ земельного участка, м	Минимальный/Максимальный процент застройки в границах земельного участка
	площадь, кв. м. /для объектов жилого назначения/		площадь, кв. м. /для объектов иного назначения/		минимум	максимум		
	минимум	максимум	минимум	максимум				
Ж2	400	1000	200	15000000	1	3	3	30/60

Границы образуемых земельных участков установлены с учетом сложившейся кадастровой ситуации на момент подготовки проекта межевания территории

Координаты характерных точек границы образуемых земельных участков и образуемых частей существующих земельных участков определены в системе, принятой для ведения государственного кадастрового учета, МСК-41 и приведены в табл.2

Таблица 2

Координаты характерных точек границ образуемых земельных участков

Условный номер земельного участка	41:01:0010117:3У1	
Площадь земельного участка	1000 кв.м	
Обозначение характерных точек границ	Координаты	
	X	Y
1	2	3
1	563663,89	1410419,83
2	563696,52	1410416,48
3	563696,71	1410419,48
4	563697,8	1410446,69
5	563690,2	1410449,42
6	563668,93	1410452,5
7	563665,93	1410433,26
8	563664,43	1410423,63
1	563663,89	1410419,83

Условный номер земельного участка		41:01:0010117:3У2	
Площадь земельного участка		380 кв.м	
Обозначение характерных точек границ		Координаты	
		X	Y
1	2	3	
3	563697,8	1410446,69	
9	563698,34	1410460,86	
10	563674,33	1410462,44	
11	563654,33	1410465,62	
12	563625,88	1410472,7	
13	563624,44	1410468,12	
14	563627,1	1410467,37	
15	563644,89	1410463,38	
16	563670,01	1410459,39	
17	563676,93	1410458,33	
18	563691,05	1410456,16	
4	563690,2	1410449,42	
3	563697,8	1410446,69	

Условный номер земельного участка		41:01:0010117:3У3	
Площадь земельного участка		945 кв.м	
Обозначение характерных точек границ		Координаты	
		X	Y
1	2	3	
19	563694,06	1410387,04	
1	563696,52	1410416,48	
8	563663,89	1410419,83	
20	563659,22	1410394,39	
19	563694,06	1410387,04	

Условный номер земельного участка		41:01:0010117:3У4	
Площадь земельного участка		822 кв.м	
Обозначение характерных точек границ		Координаты	
		X	Y
1	2	3	
20	563659,22	1410394,39	
8	563663,89	1410419,83	
7	563664,43	1410423,63	
21	563636,5	1410427,22	
22	563630,48	1410400,48	
20	563659,22	1410394,39	

Условный номер земельного участка		41:01:0010117:3У5	
Площадь земельного участка		103 кв.м	
Обозначение характерных точек границ	Координаты		
	X	Y	
1	2	3	
19	563694,06	1410387,04	
23	563697,69	1410386,3	
24	563698,62	1410396,36	
25	563698,93	1410406,48	
26	563698,31	1410419,27	
2	563696,71	1410419,48	
1	563696,52	1410416,48	
19	563694,06	1410387,04	

Условный номер земельного участка		41:01:0010117:3У6	
Площадь земельного участка		166 кв.м	
Обозначение характерных точек границ	Координаты		
	X	Y	
1	2	3	
27	563694,06	1410387,04	
28	563697,69	1410386,3	
29	563698,62	1410396,36	
14	563698,93	1410406,48	
13	563698,31	1410419,27	
30	563696,71	1410419,48	
27	563696,52	1410416,48	

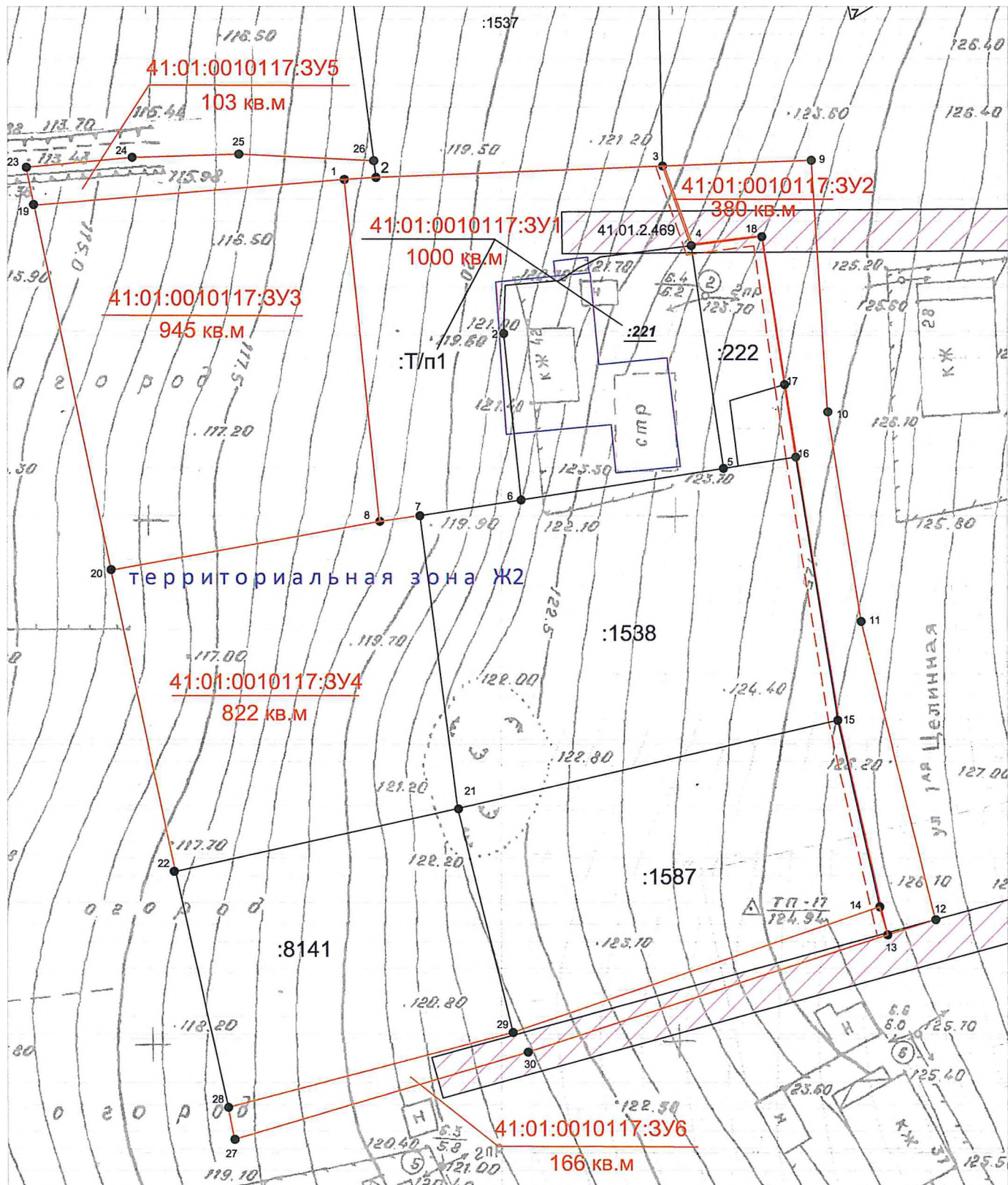
Размеры площадей и вид разрешенного использования образуемых земельных участков и образуемых частей существующих земельных участков приведены в табл. 3.

Таблица 3

Условный номер	Площадь, кв.м	Вид разрешенного использования и способ образования земельного участка
41:01:0010117:3У1	1000	Земельные участки отдельно стоящих многоквартирных и двухквартирных домов. Земельный участок образуется путем перераспределения земельного участка, находящегося в частной собственности и земель, собственность на которые не разграничена
41:01:0010117:3У2	380	Земельные участки объектов автомобильной инфраструктуры (дороги, улицы, проспекты, шоссе, проезды, переулки, мосты, останки); Земельный участок образуется из земель, собственность на которые не разграничена.

41:01:0010117:3У3	945	Земельные участки элементов благоустройства территорий и ландшафтного дизайна (подпорные стенки, лестницы, малые архитектурные формы, объект декоративно-монументального искусства); Земельный участок образуется из земель, собственность на которые не разграничена.
41:01:0010117:3У4	822	Земельные участки элементов благоустройства территорий и ландшафтного дизайна (подпорные стенки, лестницы, малые архитектурные формы, объект декоративно-монументального искусства); Земельный участок образуется из земель, собственность на которые не разграничена
41:01:0010117:3У5	103	Земельные участки элементов благоустройства территорий и ландшафтного дизайна (подпорные стенки, лестницы, малые архитектурные формы, объект декоративно-монументального искусства); Земельный участок образуется из земель, собственность на которые не разграничена
41:01:0010117:3У6	166	Земельные участки элементов благоустройства территорий и ландшафтного дизайна (подпорные стенки, лестницы, малые архитектурные формы, объект декоративно-монументального искусства); Земельный участок образуется из земель, собственность на которые не разграничена

Чертеж межевания территории



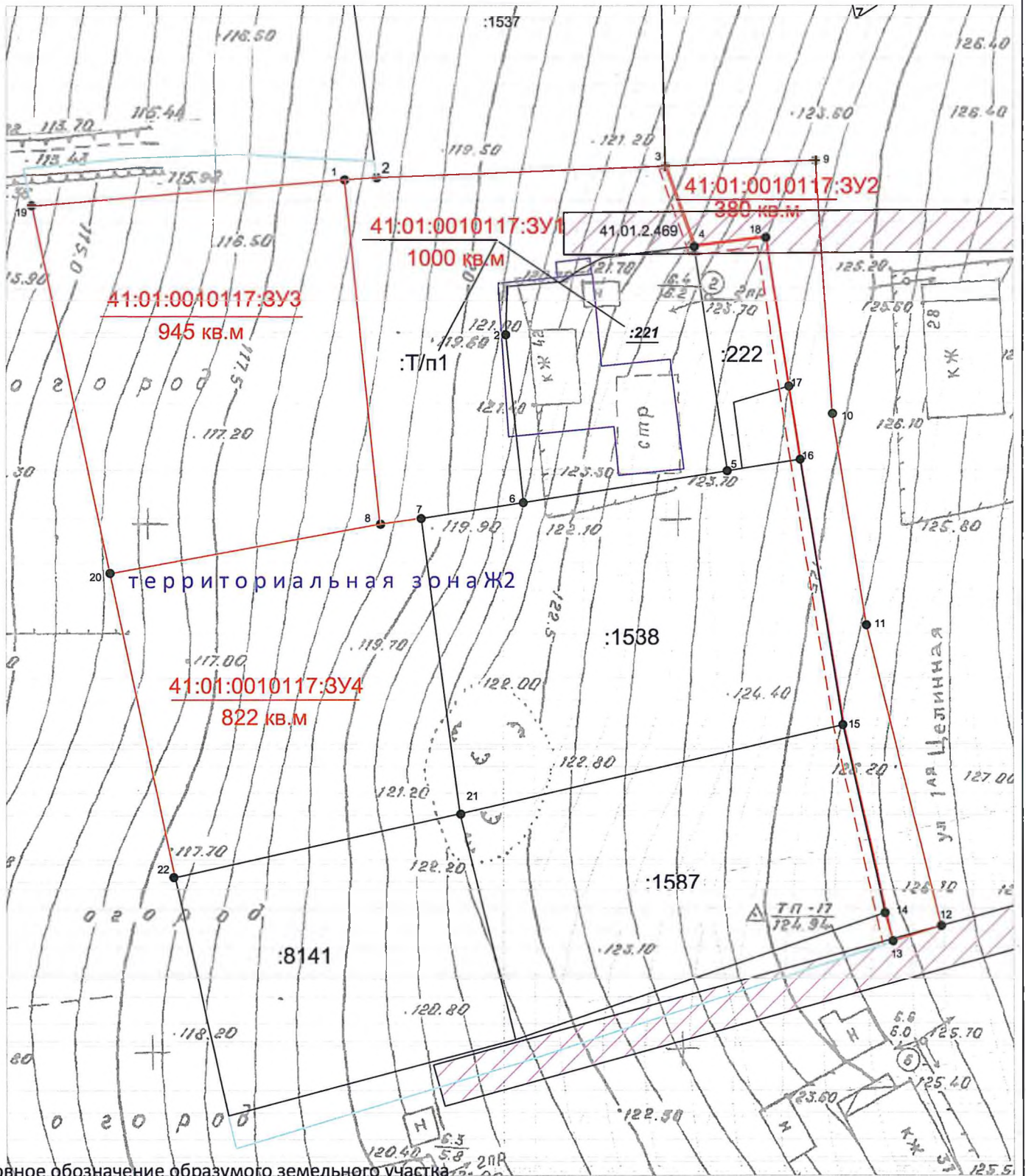
УСЛОВНЫЕ ОБОЗНАЧЕНИЯ:

- - граница проекта межевания территории
- - красные линии
- - линии отступа от красных линий

41:01:0010117:3У1 - условное обозначение образуемого земельного участка

- зона с особыми условиями использования (охранная зона ВЛЭ 0,4 кв)

Чертеж межевания территории



условное обозначение образуемого земельного участка

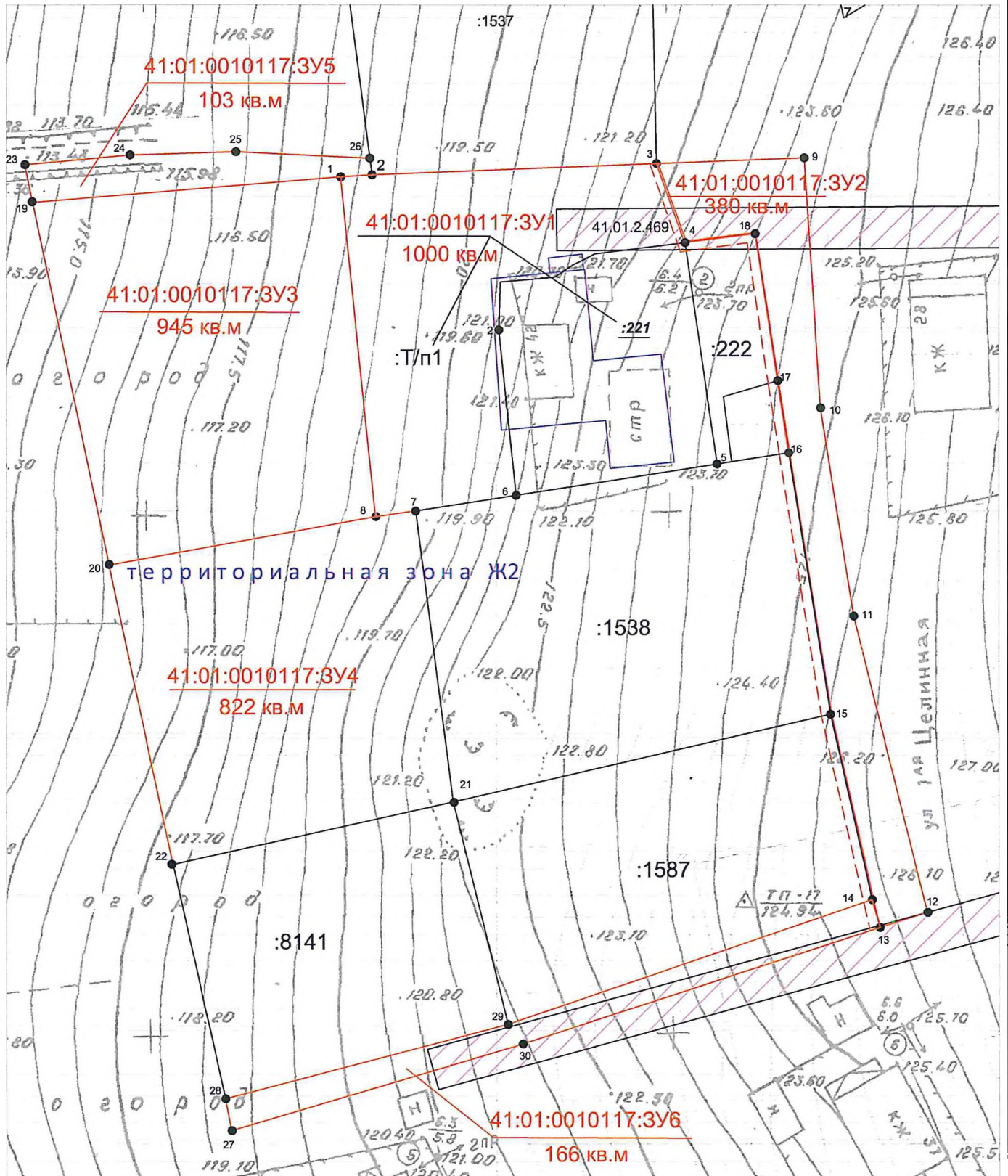
УСЛОВНЫЕ ОБОЗНАЧЕНИЯ:

- граница проекта межевания территории
- красные линии
- линии отступа от красных линий

41:01:0010117:3У1 - условное обозначение образуемого земельного участка

- зона с особыми условиями использования (охранная зона ВЛЭ 0,4 кв)

Чертеж межевания территории



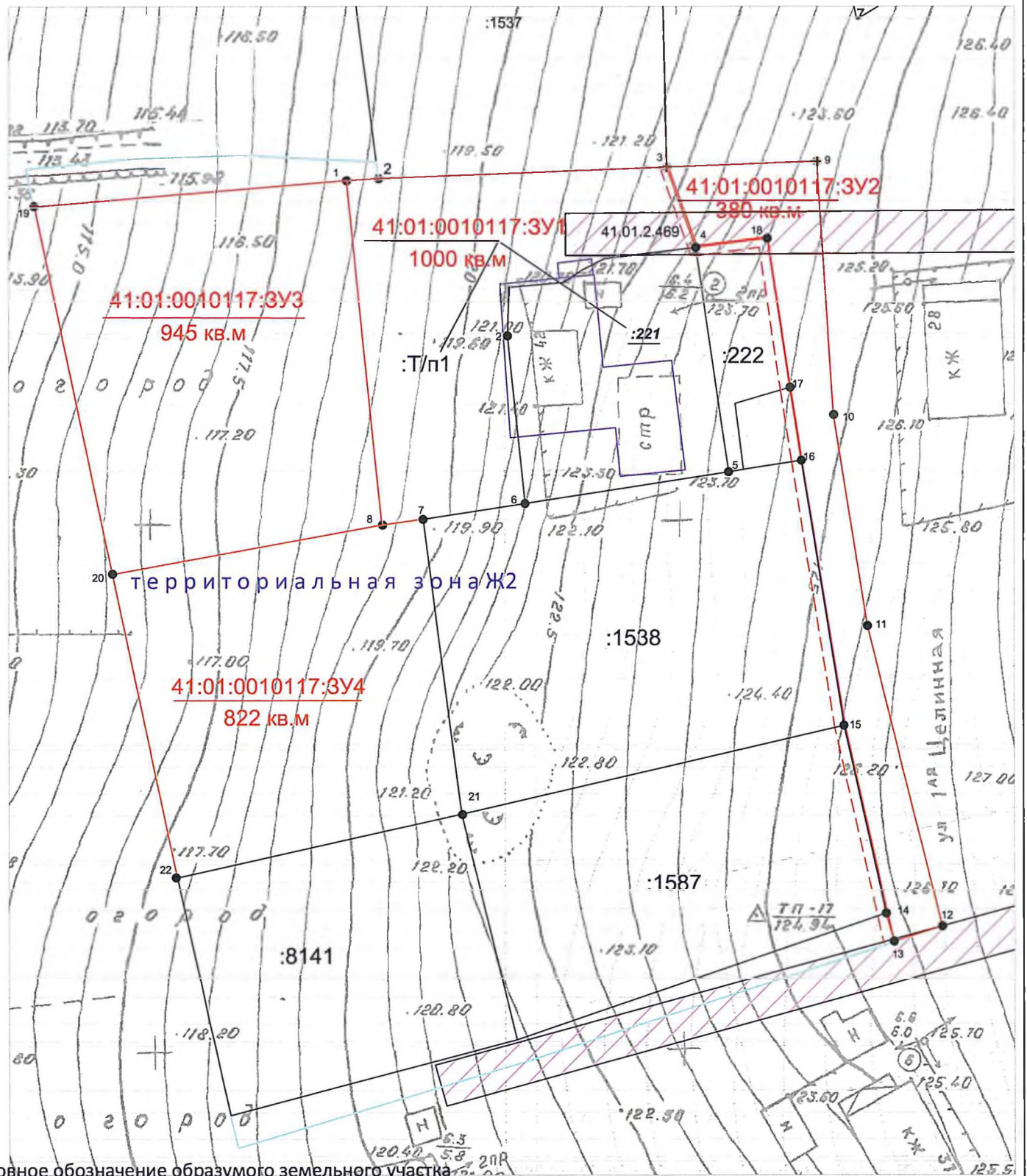
УСЛОВНЫЕ ОБОЗНАЧЕНИЯ:

- - граница проекта межевания территории
- - красные линии
- - линии отступа от красных линий

41:01:0010117:3У1 - условное обозначение образуемого земельного участка

- зона с особыми условиями использования (охранная зона ВЛЭ 0,4 кв)

Чертеж межевания территории



условное обозначение образуемого земельного участка

УСЛОВНЫЕ ОБОЗНАЧЕНИЯ:

- граница проекта межевания территории
- красные линии
- линии отступа от красных линий

41:01:0010117:3У1 - условное обозначение образуемого земельного участка

- зона с особыми условиями использования (охранная зона ВЛЭ 0,4 кв)