

Схема расположения земельного участка или земельных участков
на кадастровом плане территории № _____ от _____

Утверждена

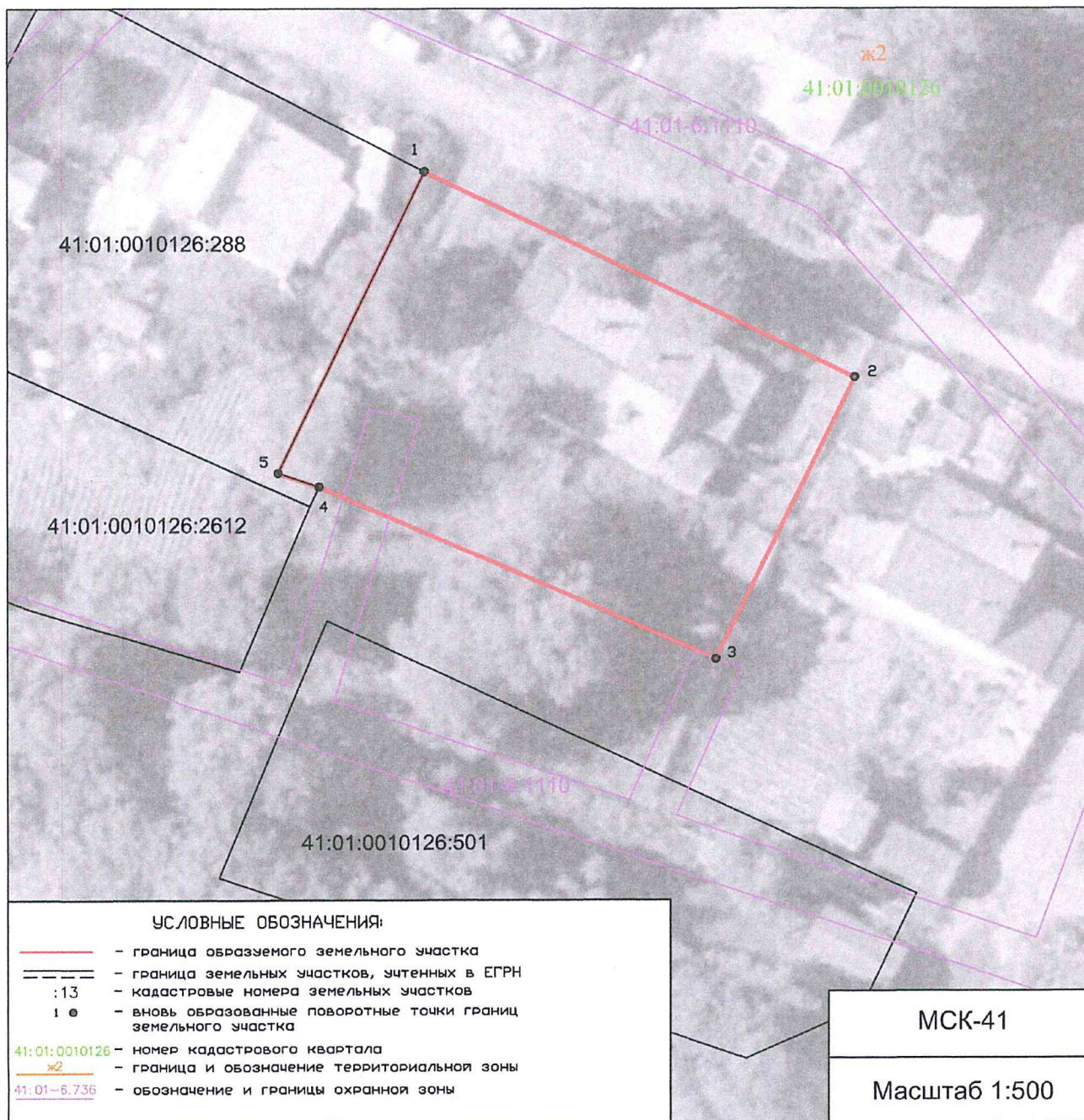
(наименование документа об утверждении, включая наименования органов

государственной власти или органов местного самоуправления, принявших

решение об утверждении схемы или подписавших соглашение о

о перераспределении земельных участков)

от _____ N _____



Условный номер земельного участка: -		
Площадь земельного участка 1000 кв.м.		
Обозначение точек граници	Координаты, м	
	X	Y
1	2	3
1	561 467,15	1 416 857,72
2	561 450,52	1 416 892,48
3	561 427,83	1 416 881,24
4	561 441,74	1 416 849,26
5	561 442,85	1 416 845,95
1	561 467,15	1 416 857,72